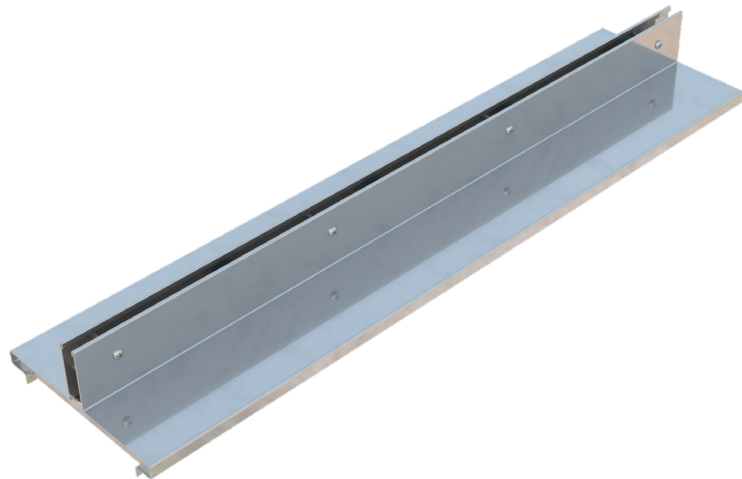
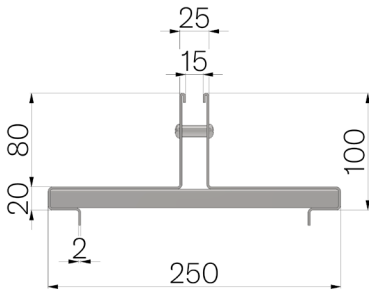


TECHNISCHE BESCHREIBUNG



| | |
|-------------------------|---|
| ART.-NR. | 452011 |
| BESCHREIBUNG | Abdeckung THIN H80, St.20/10, mit zentraler Schlitzung 15 mm, aus Edelstahl AISI 304, Höhe 80+20 mm, für Rinne BASE 200 |
| PRODUKTLINIE | Abdeckung THIN |
| WERKSTOFF | Inox AISI 304 - X5 CrNi 18 10 |
| NORM | EN 1433:2008 |
| VERWENDUNG | Sammlung und Ableitung von Oberflächenwasser in Bereichen, die von Fußgängern und/oder Fahrzeugen benutzt werden, entsprechend der angegebenen Durchflussmenge. |
| HALTBARKEIT | PREN (Pitting Resistance Equivalent Number) = 17,00 - 21,26 |
| BELASTUNGSKLASSE | D400 - EN 1433:2008 |



| Abmessungen mm | Schlitz mm | Blechdicke mm | Gewicht Kg |
|-------------------|------------|---------------|------------|
| 250 x 1000 x H 80 | 15 | 2 | 9,03 |