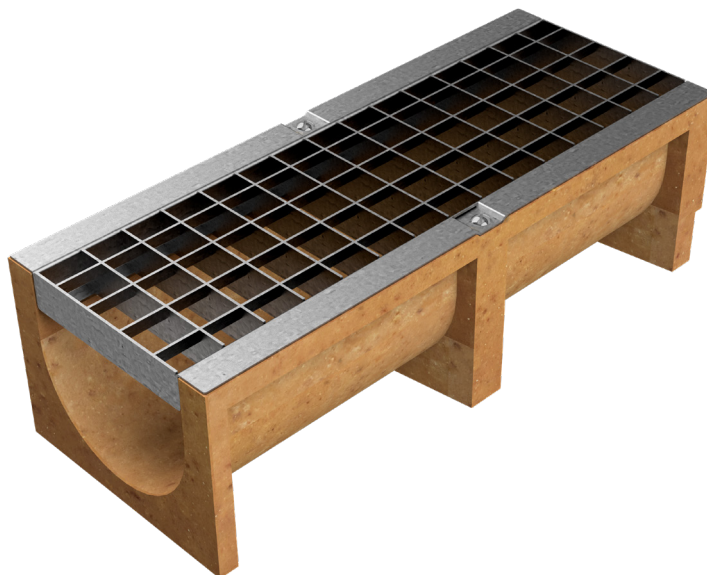
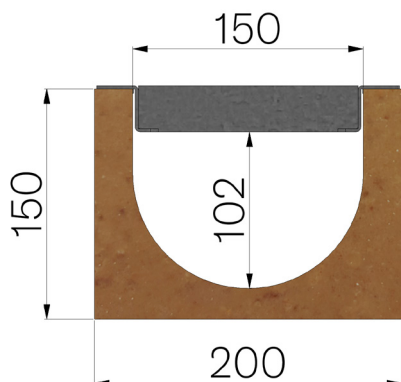


SCHEDA PRODOTTO



CODICE ASSEMBLATO	4511SB
DESCRIZIONE	Canale in calcestruzzo polimerico mod. BASE 150, con griglia in pressato 30x2-10x2 33x33 da 200x500 con profilo a Z, bloccata ed assemblata, portata B125 a norme UNI EN 1433:2008 a condizione di posa secondo istruzioni.
LINEA PRODOTTO	Canaletta di drenaggio tipo "M"
CLASSE PORTATA	B125 - EN 1433:2008
1) CANALE	4511S
MATERIALE	Calcestruzzo Polimerico
TIPO SERIE	Serie Base 150
TIPO SEZIONE	Standard
TIPO DI PROFILO	Senza Profili
TIPO VERSIONE	Normale senza pendenza incorporata
2) GRIGLIA	4511B
TIPOLOGIA GRIGLIA	Griglie Standard in Pressato
MATERIALE	Acciaio S235JR - EN 10025-2:2019
FINITURA SUPERFICIALE	Zincatura a caldo - UNI 1461



Passaggio acqua mm	Sezione di scolo cmq	Peso Kg Cad.
150	171	8,64