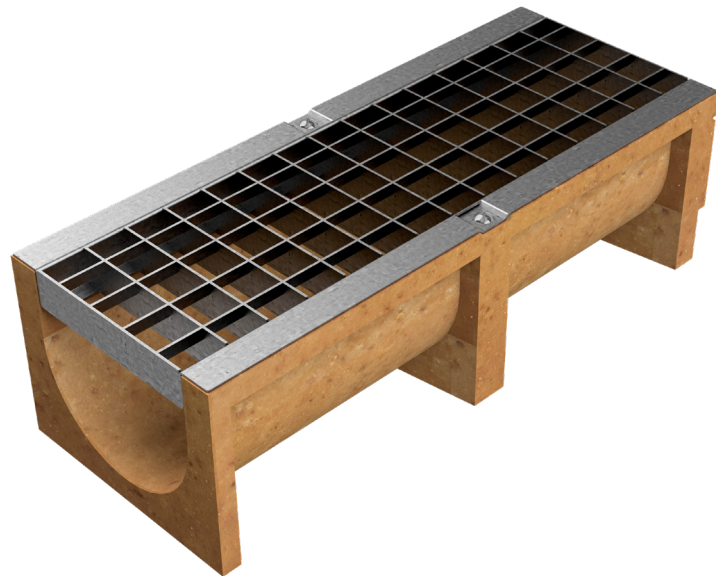
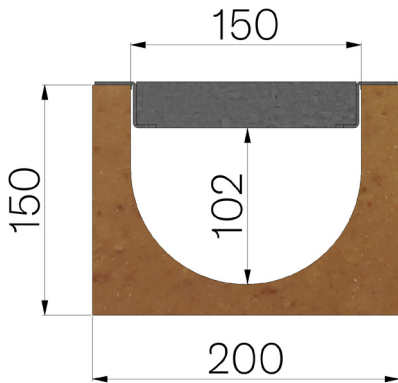


TECHNISCHE BESCHREIBUNG



ARTIKEL NUMMER	4511SB
BESCHREIBUNG	Rinne aus Polymerbeton BASE 150, L.500 mm, komplett mit Stegrost aus Pressgitterrost, 30x2-10x2 33x33, vormontiert und befestigt, verzinkt. Abflussquerschnitt cm ² . 171. Belastungskl. B125 gemäß Norm EN 1433:2008 nach Einbaueinleitungen.
PRODUKTLINIE	Typ M Rinnen
BELASTUNGSKLASSE	B125 - EN 1433:2008
1) RINNE	4511S
WERKSTOFF	Polymerbeton
TYP SERIE	Baureihe Base 150
SEKTION	Standard
PROFILTYP	Ohne Profile
VERSION	Ohne Gefälle
2) GITTER	4511B
GITTERROSTTYP	Gepresst
WERKSTOFF	Stahl S235JR - EN 10025-2:2019
OBERFLÄCHENBEHANDLUNG	Feuerverzinkt - ISO 1461



Wasserdurchfluss mm	Abflussquerschnitt cm ²	Gewicht Kg
150	171	8,64