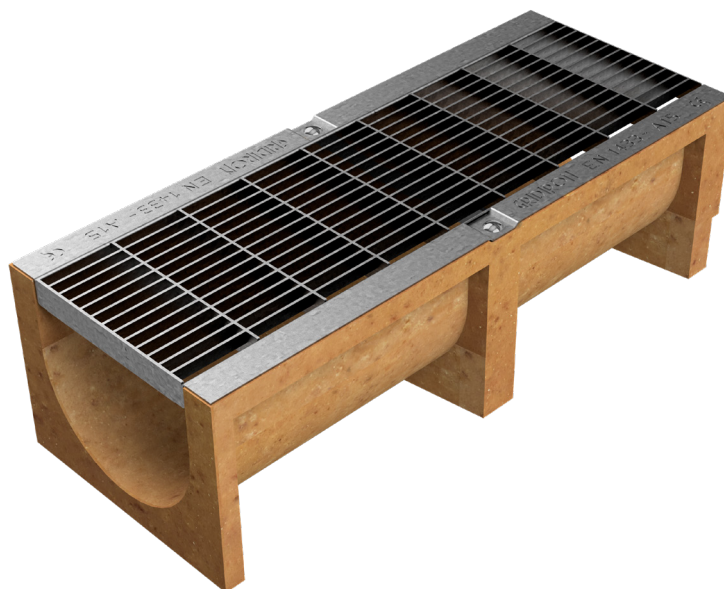
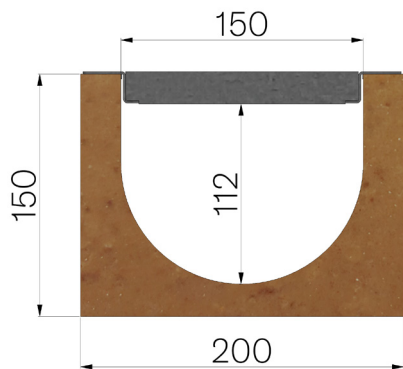


SCHEDA PRODOTTO



CODICE ASSEMBLATO	4511SAA
DESCRIZIONE	Canale in calcestruzzo polimerico mod. BASE 150, con griglia in pressato antitacco 20x2 55x11 da 200x500 con profilo a Z, bloccata ed assemblata, portata A 15 a norme UNI EN 1433:2008 a condizione di posa secondo istruzioni.
LINEA PRODOTTO	Canaletta di drenaggio tipo "M"
NORMA	EN 1433:2008
CLASSE PORTATA	A15 - EN 1433:2008
USO PREVISTO	Raccolta e convogliamento di acque superficiali in aree soggette al traffico pedonale e/o di veicoli secondo la portata indicata.
DURABILITÀ	NPD
1) CANALE	4511S
MATERIALE	Calcestruzzo Polimerico
TIPO SERIE	Serie Base 150
TIPO SEZIONE	Standard
TIPO DI PROFILO	Senza Profili
TIPO VERSIONE	Normale senza pendenza incorporata
2) GRIGLIA	4511AA
TIPOLOGIA GRIGLIA	Griglie Standard in Pressato
MATERIALE	Acciaio S235JR - EN 10025-2:2019
FINITURA SUPERFICIALE	Zincatura a caldo - UNI 1461



Dimensioni articolo mm	Passaggio acqua mm	Sezione di scolo cmq	Peso Kg Cad.
500 x 200 x H 150	150	171	8,2