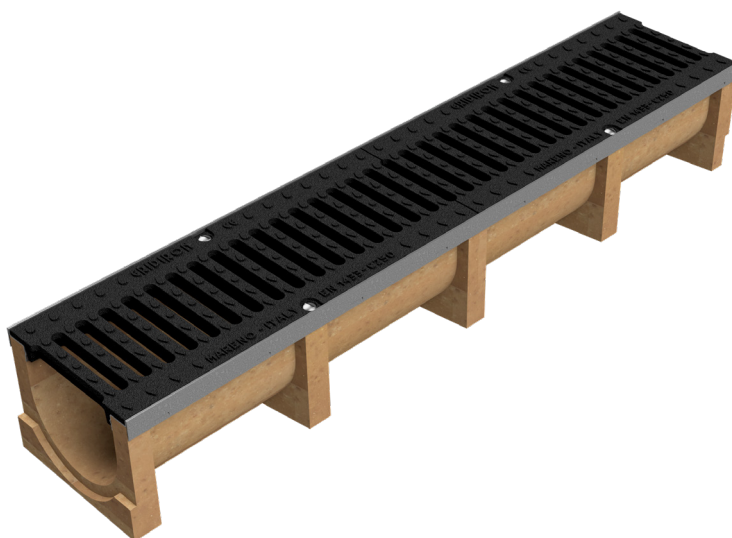
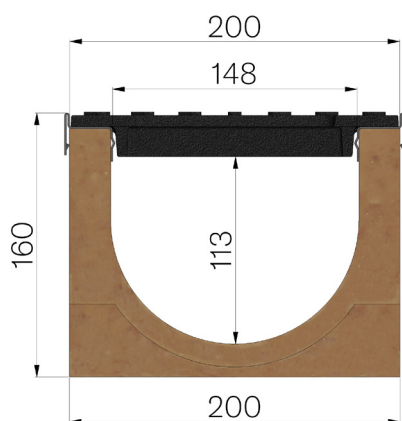


## SCHEDA PRODOTTO



<b>CODICE ASSEMBLATO</b>	4510SPS
<b>DESCRIZIONE</b>	Canale in calcestruzzo polimerico mod. BASE 150 EVO, con 2 griglie in GHISA GJS500-7, bloccate e assemblate a 2 profili salvabordo SPECIALI ad "H" spess. 12/10, portata classe C250 a norme UNI EN 1433:2008 a condizione di posa secondo istruzioni.
<b>LINEA PRODOTTO</b>	Canaletta di drenaggio tipo "M"
<b>NORMA</b>	EN 1433:2008
<b>CLASSE PORTATA</b>	C250 - EN 1433:2008
<b>USO PREVISTO</b>	Raccolta e convogliamento di acque superficiali in aree soggette al traffico pedonale e/o di veicoli secondo la portata indicata.
<b>DURABILITÀ</b>	Classificazione della resistenza agli agenti atmosferici: W +R (§6.3.3.3 EN 1433:2008)
<b>1) CANALE</b>	4510S
<b>MATERIALE</b>	Calcestruzzo Polimerico
<b>TIPO SERIE</b>	Serie Base 150
<b>TIPO SEZIONE</b>	Standard
<b>TIPO DI PROFILO</b>	Senza Profili
<b>TIPO VERSIONE</b>	Normale senza pendenza incorporata



Dimensioni articolo mm	Passaggio acqua mm	Sezione di scolo cmq	Peso Kg Cad.
1000 x 200 x H 160	150	171	27,12