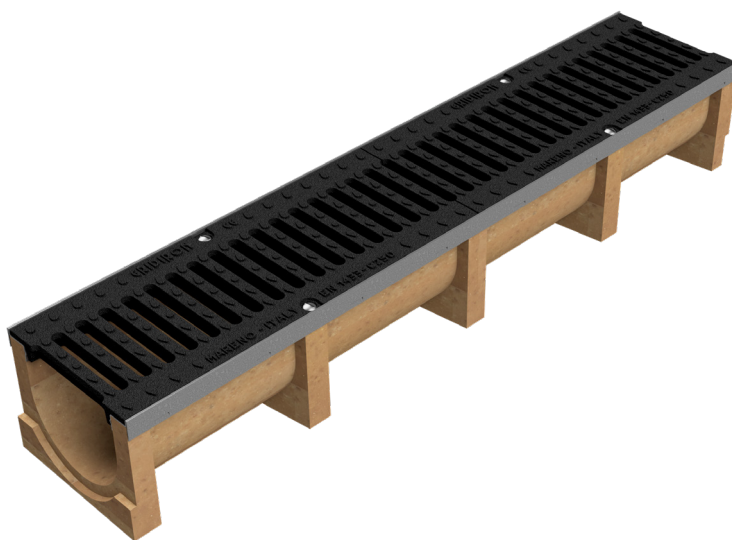
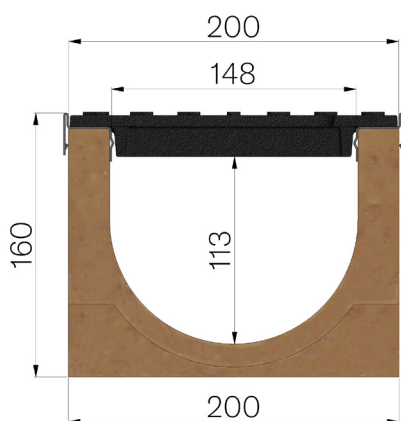


## FICHE PRODUIT



<b>CODE ASSEMBLÉ</b>	4510SPS
<b>DESCRIPTION</b>	Caniveau en béton polymère mod. BASE 150 EVO, avec feuillures galvanisées, équipé de 2 grilles en fonte GJS500-7, vernies, logées et bloquées. Section d'écoulement 171cm <sup>2</sup> . Classe de résistance C250, en conformité à la norme EN 1433:2008 si installation selon instructions de pose.
<b>GAMME DE PRODUIT</b>	Caniveau de drainage type "M"
<b>NORME</b>	EN 1433:2008
<b>CLASSE DE CHARGE</b>	C250 - EN 1433:2008
<b>UTILISATION PRÉVUE</b>	Récupération des eaux de surface dans les zones soumises à la circulation des piétons et/ou des véhicules selon la classe de résistance indiquée.
<b>LONGÉVITÉ</b>	Classification de résistance aux agents atmosphériques : W + R (§6.3.3.3 EN 1433:2008)
<b>1) CANIVEAU</b>	4510S
<b>MATÉRIAU</b>	Béton Polymère
<b>SÉRIE</b>	Série Base 150
<b>SECTION</b>	Standard
<b>FEUILLURES</b>	Sans profils
<b>VERSION</b>	Standard sans pente intégrée



Dimensions de l'article mm	Passage eau mm	Section d'écoulement cm <sup>2</sup>	Poids Kg
1000 x 200 x H 160	150	171	27,12