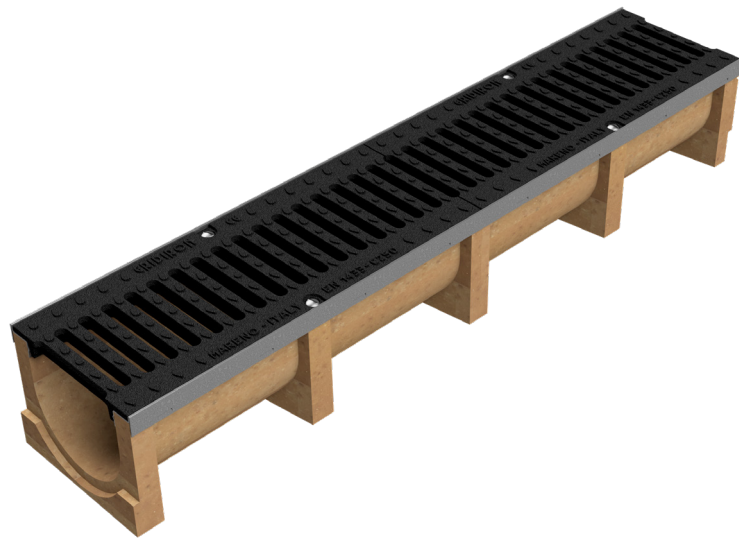
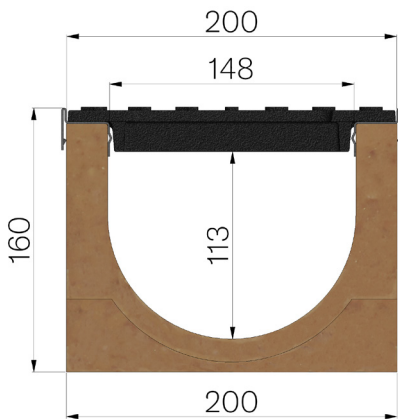


TECHNISCHE BESCHREIBUNG



ARTIKEL NUMMER	4510SPS
BESCHREIBUNG	Rinne aus Polymerbeton BASE 150 EVO, mit verzinktem Kantenschutzprofil, komplett mit 2 Stegrosten aus Gusseisen GJS500-7, vormontiert und befestigt. Abflussquerschnitt cm ² . 171. Belastungskl. C250 gemäß Norm EN 1433:2008 nach Einbaueinleitungen.
PRODUKTLINIE	Typ M Rinnen
NORM	EN 1433:2008
BELASTUNGSKLASSE	C250 - EN 1433:2008
VERWENDUNG	Sammlung und Ableitung von Oberflächenwasser in Bereichen, die von Fußgängern und/oder Fahrzeugen benutzt werden, entsprechend der angegebenen Durchflussmenge.
HALTBARKEIT	Wetterbeständigkeitsklasse: W +R (§6.3.3.3 EN 1433:2008)
1) RINNE	4510S
WERKSTOFF	Polymerbeton
TYP SERIE	Baureihe Base 150
SEKTION	Standard
PROFILTYP	Ohne Profile
VERSION	Ohne Gefälle



Abmessungen mm	Wasserdurchfluss mm	Abflussquerschnitt cm ²	Gewicht Kg
1000 x 200 x H 160	150	171	27,12