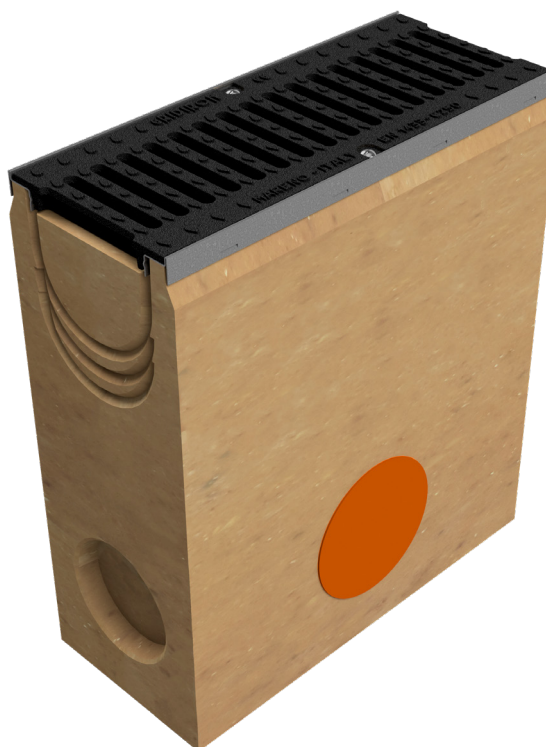


FICHE PRODUIT



RÉFÉRENCE	4510PPS
DESCRIPTION	Avaloir en béton polymère, pour caniveaux mod. BASE 150 EVO, avec feuillures galvanisées et sortie latérale Ø 160mm, équipé de grille en fonte GSJ500-7 vernie, logée et bloquée. Classe de résistance C250, en conformité à la norme EN 1433:2008 si installation selon instructions de pose.
GAMME DE PRODUIT	Caniveau de drainage type "M"
MATÉRIAU	Béton Polymère
SÉRIE	Série Base 150
SECTION	Standard
FEUILLURES	Feuillures Galvanisées
VERSION	Standard sans pente intégrée
CLASSE DE CHARGE	C250 - EN 1433:2008



Passage eau mm	Section d'écoulement cmq	Poids Kg.
150	160	79,11