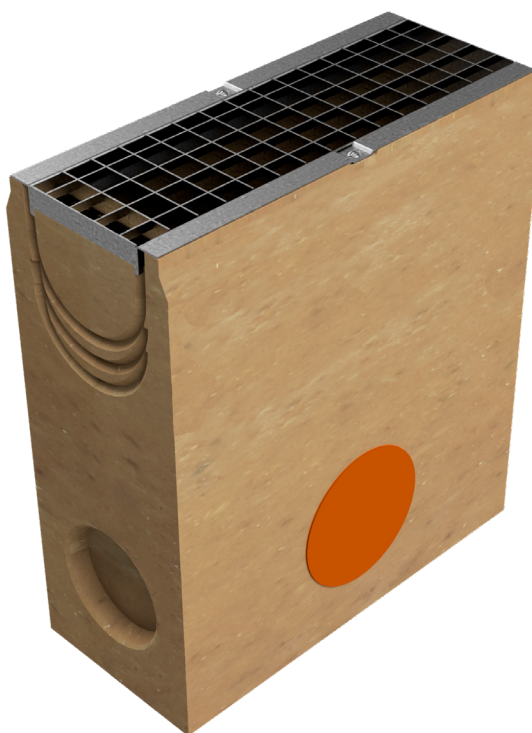
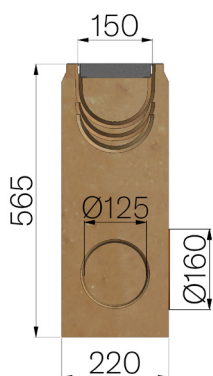


## SCHEDA PRODOTTO



<b>CODICE</b>	4510PB
<b>DESCRIZIONE</b>	Pozzetto in calcestruzzo polimerico per canale mod. BASE 150 con griglia in pressato 30x2-10x2 33x33 da 200x500 con profilo a Z, bloccata e assemblata, portata B125 a norme UNI EN 1433:2008 a condizione di posa secondo istruzioni.
<b>LINEA PRODOTTO</b>	Canaletta di drenaggio tipo "M"
<b>MATERIALE</b>	Calcestruzzo Polimerico
<b>TIPO SERIE</b>	Serie Base 150
<b>TIPO SEZIONE</b>	Standard
<b>TIPO DI PROFILO</b>	Senza Profili
<b>TIPO VERSIONE</b>	Normale senza pendenza incorporata
<b>CLASSE PORTATA</b>	B125 - EN 1433:2008



Passaggio acqua mm	Sezione di scolo cmq	Peso Kg. Cad
100	160	74,9