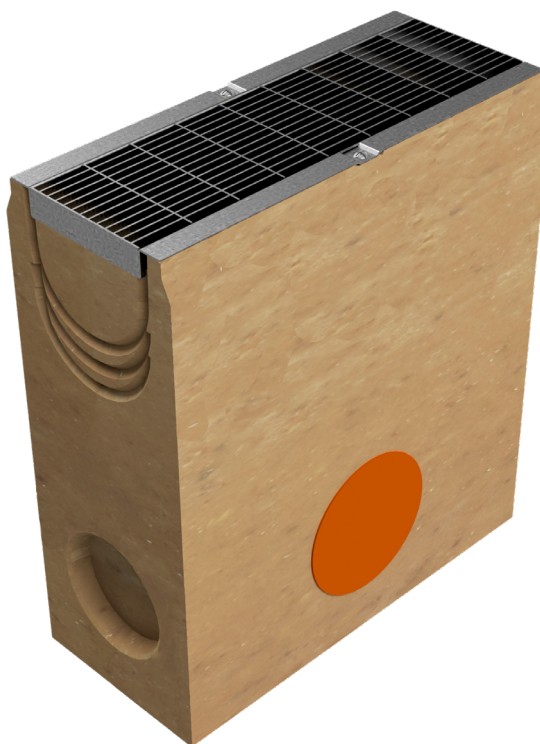
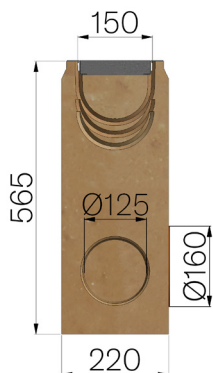


SCHEDA PRODOTTO



CODICE	4510PBA
DESCRIZIONE	Pozzetto in calcestruzzo polimerico per canale mod. BASE 150 con griglia in pressato 30x2-10x2 55x11 da 200x500 con profilo a Z, bloccata e assemblata, portata B125 a norme UNI EN 1433:2008 a condizione di posa secondo istruzioni.
LINEA PRODOTTO	Canaletta di drenaggio tipo "M"
MATERIALE	Calcestruzzo Polimerico
TIPO SERIE	Serie Base 150
TIPO SEZIONE	Standard
TIPO DI PROFILO	Senza Profili
TIPO VERSIONE	Normale senza pendenza incorporata
CLASSE PORTATA	B125 - EN 1433:2008



Passaggio acqua mm	Sezione di scolo cmq	Peso Kg. Cad
100	160	75,07