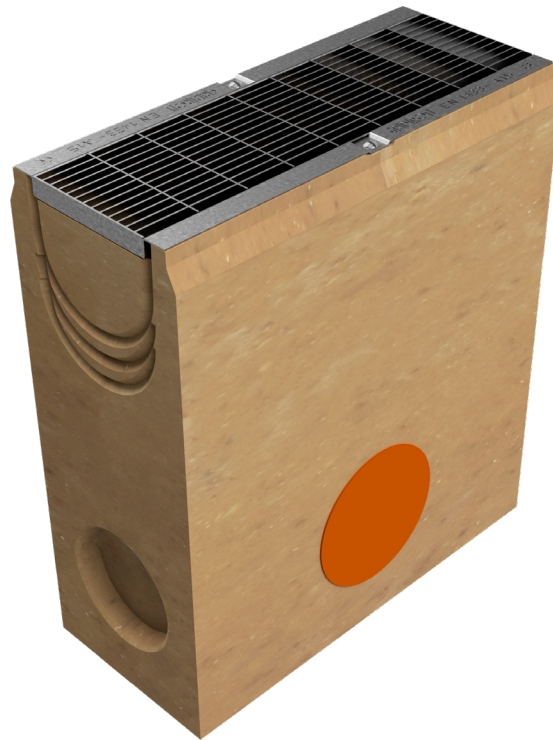


TECHNISCHE BESCHREIBUNG



ART.-NR.	4510PAA
BESCHREIBUNG	Einlaufkasten aus Polymerbeton, L. 500 mm, für Rinne BASE 150, komplett mit Stegrost aus Pressgitterrost, 20x2-10x2 55x11, vormontiert und befestigt, verzinkt. Belastungskl. A15 gemäß Norm EN 1433:2008 nach Einbaueinleitungen.
PRODUKTLINIE	Typ M Rinnen
WERKSTOFF	Polymerbeton
TYP SERIE	Baureihe Base 150
SEKTION	Standard
PROFILTYP	Ohne Profile
VERSION	Ohne Gefälle
BELASTUNGSKLASSE	A15 - EN 1433:2008



Wasserdurchfluss mm	Abflussquerschnitt cmq	Gewicht Kg
100	160	74,34