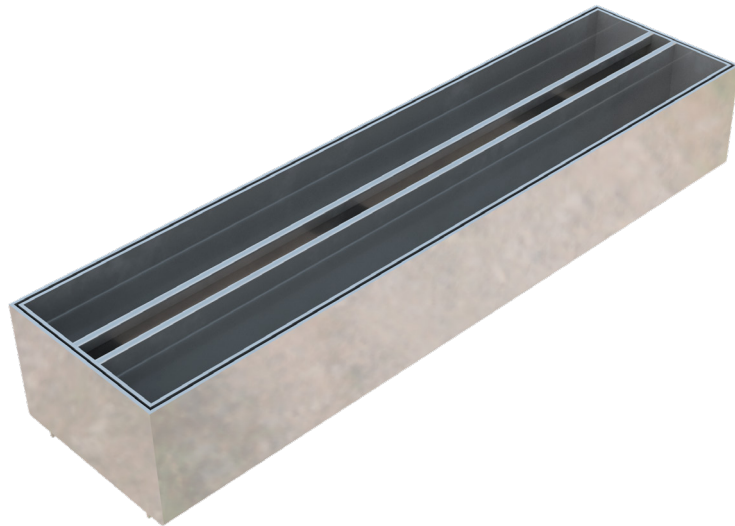
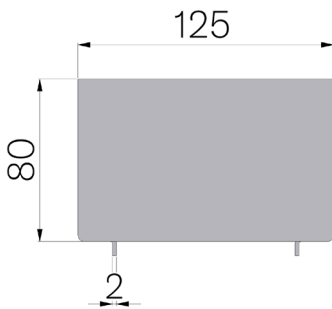


TECHNISCHE BESCHREIBUNG



| | |
|-------------------------|--|
| ART.-NR. | 4506VI |
| BESCHREIBUNG | Inspektionsbehälter für Abdeckung THIN H60, St.20/10, L. 500 mm, mit zentraler Schlitzung 15 mm, aus Edelstahl AISI 304, Höhe 60+20 mm, für Rinne BASE 100 und BASE 100 LOW. |
| PRODUKTLINIE | Abdeckung THIN |
| WERKSTOFF | Inox AISI 304 - X5 CrNi 18 10 |
| NORM | EN 1433:2008 |
| VERWENDUNG | Sammlung und Ableitung von Oberflächenwasser in Bereichen, die von Fußgängern und/oder Fahrzeugen benutzt werden, entsprechend der angegebenen Durchflussmenge. |
| HALTBARKEIT | PREN (Pitting Resistance Equivalent Number) = 17,00 - 21,26 |
| BELASTUNGSKLASSE | C250 - EN 1433:2008 |



| Abmessungen mm | Schlitz mm | Blechdicke mm | Gewicht Kg |
|------------------|------------|---------------|------------|
| 125 x 500 x H 60 | 15 | 2 | 3,89 |