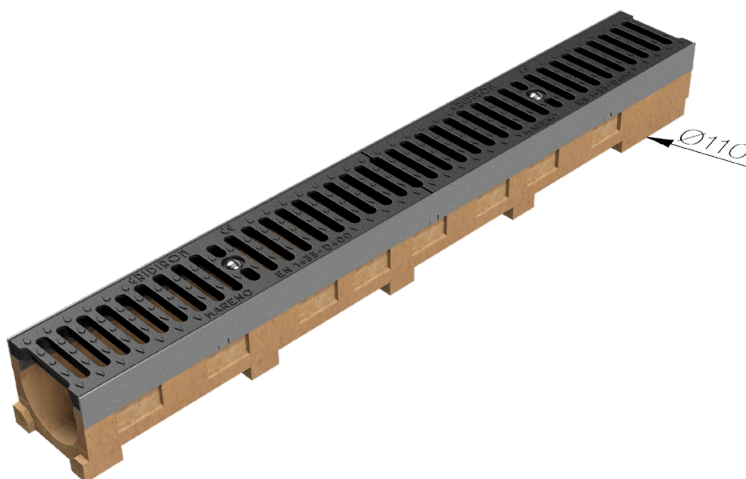
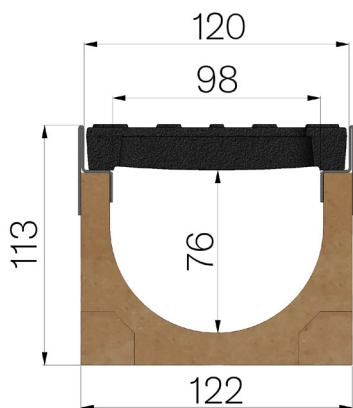


SCHEDA PRODOTTO



CODICE ASSEMBLATO	4505SPG
DESCRIZIONE	Canale in calcestruzzo polimerico mod. BASE 100 EVO, con profili salvabordo zincati, sezione media di scolo 62 cm ² ; completo n.2 griglie in GHISA GJS500-7 montate e bloccate con appositi accessori e viteria. Portata C250.
LINEA PRODOTTO	Canaletta di drenaggio tipo "M"
NORMA	EN 1433:2008
CLASSE PORTATA	C250 - EN 1433:2008
USO PREVISTO	Raccolta e convogliamento di acque superficiali in aree soggette al traffico pedonale e/o di veicoli secondo la portata indicata.
DURABILITÀ	Classificazione della resistenza agli agenti atmosferici: W +R (§6.3.3.3 EN 1433:2008)
1) CANALE	4505S
MATERIALE	Calcestruzzo Polimerico
TIPO SERIE	Serie Base 100
TIPO SEZIONE	Standard
TIPO DI PROFILO	Senza Profili
TIPO VERSIONE	Normale senza pendenza incorporata
PORTATA ACQUA LT/SEC	0,5%=4,1 - 1%=5,8 - 1,5%=7,1 - 2%=8,3 - 3%=10,1
2) GRIGLIA	4079GJ1
TIPOLOGIA GRIGLIA	Griglia in ghisa sferoidale
MATERIALE	Ghisa GJS500-7 : EN1563
FINITURA SUPERFICIALE	Verniciatura



Dimensioni articolo mm	Passaggio acqua mm	Sezione di scolo cmq	Scarico inferiore mm	Peso Kg Cad.
1000 x 122 x H 113	98	62	Ø110	16,02