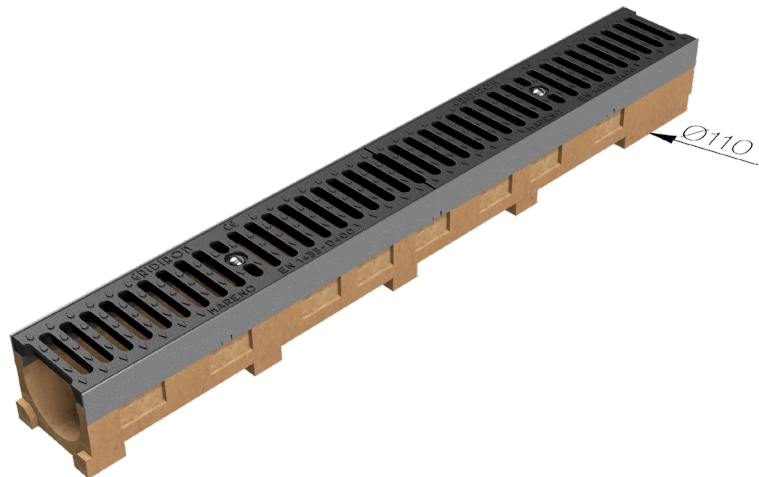
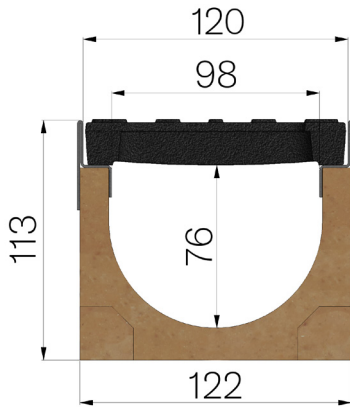


TECHNISCHE BESCHREIBUNG



ARTIKEL NUMMER	4505SPG
BESCHREIBUNG	Rinne aus Polymerbeton BASE 100 EVO, mit verzinktem Kantenschutzprofil, komplett mit 2 Rosten aus Gusseisen GJS500-7, lackiert, vormontiert und befestigt. Abflussquerschnitt 62 cm ² . Belastungskl. C250 gemäß Norm EN 1433:2008 nach Einbaueinleitungen.
PRODUKTLINIE	Typ M Rinnen
NORM	EN 1433:2008
BELASTUNGSKLASSE	C250 - EN 1433:2008
VERWENDUNG	Sammlung und Ableitung von Oberflächenwasser in Bereichen, die von Fußgängern und/oder Fahrzeugen benutzt werden, entsprechend der angegebenen Durchflussmenge.
HALTBARKEIT	Wetterbeständigkeitsklasse: W +R (§6.3.3.3 EN 1433:2008)
1) RINNE	4505S
WERKSTOFF	Polymerbeton
TYP SERIE	Baureihe Base 100
SEKTION	Standard
PROFILTYP	Ohne Profile
VERSION	Ohne Gefälle
WASSERDURCHFLUSS LT / S	0,5%=4,1 - 1%=5,8 - 1,5%=7,1 - 2%=8,3 - 3%=10,1
2) GITTER	4079GJ1
GITTERROSTTYP	Gusseisenroste
WERKSTOFF	Gusseisen GJS500-7: EN1563
OBERFLÄCHENBEHANDLUNG	Lackiert



Abmessungen mm	Wasserdurchfluss mm	Abflussquerschnitt cmq	Unterer Abfluss mm	Gewicht Kg
1000 x 122 x H 113	98	62	Ø110	16,02