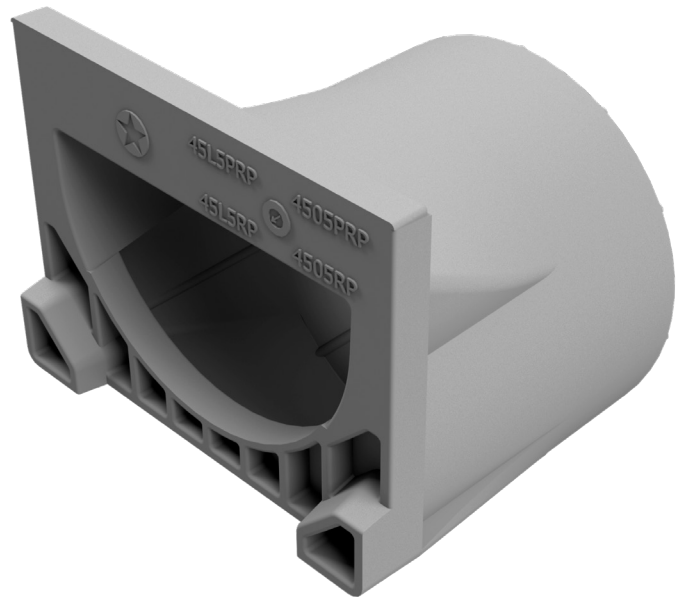
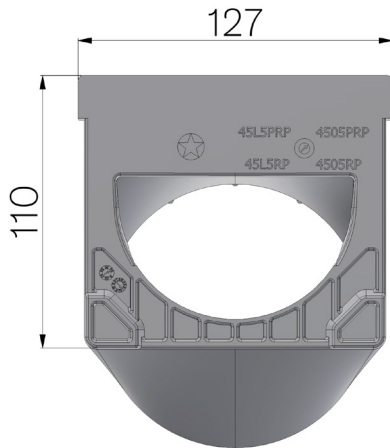


TECHNISCHE BESCHREIBUNG

ART.-NR.	4505RP
BESCHREIBUNG	Anschlussstück für Entwässerungsrinne Modell BASE 100, mit integriertem Rohr, Durchmesser 110 mm zum Anschluss an den Abfluss, hergestellt aus recyceltem Kunststoff (PSV50).
WERKSTOFF	Recycelter Kunststoff PSV50



Abmessungen mm	Unterer Abfluss mm	Gewicht Kg
117 x 127 x H 110	110	0,2