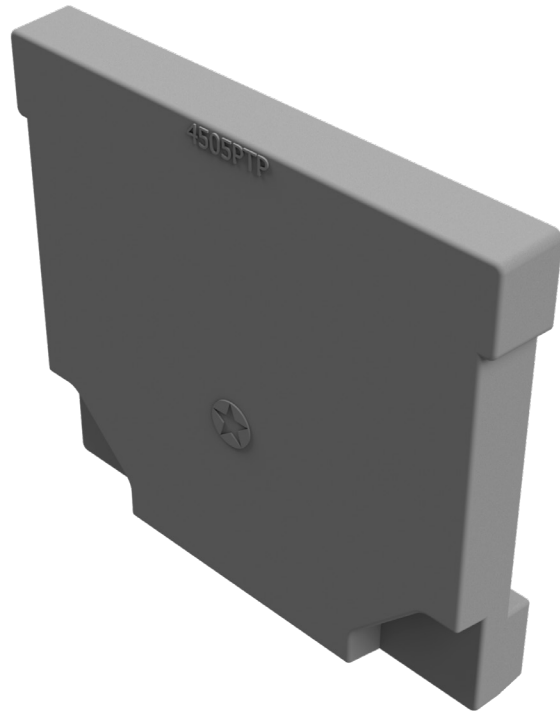
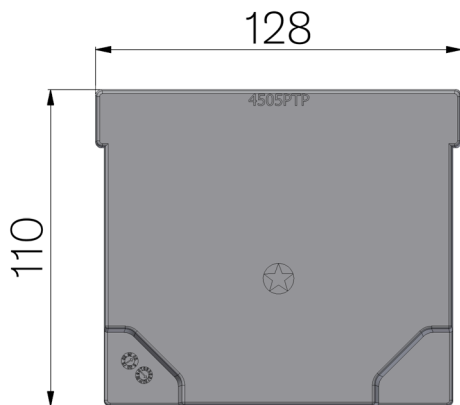


TECHNISCHE BESCHREIBUNG

ART.-NR.	4505PTP
BESCHREIBUNG	Stirnplatte für Entwässerungsrinne Modell BASE 100 EVO, hergestellt aus recyceltem Kunststoff (PSV50).
WERKSTOFF	Recycelter Kunststoff PSV50



Abmessungen mm	Blechdicke mm	Gewicht Kg
15 x 128 x H 110	15	0,13