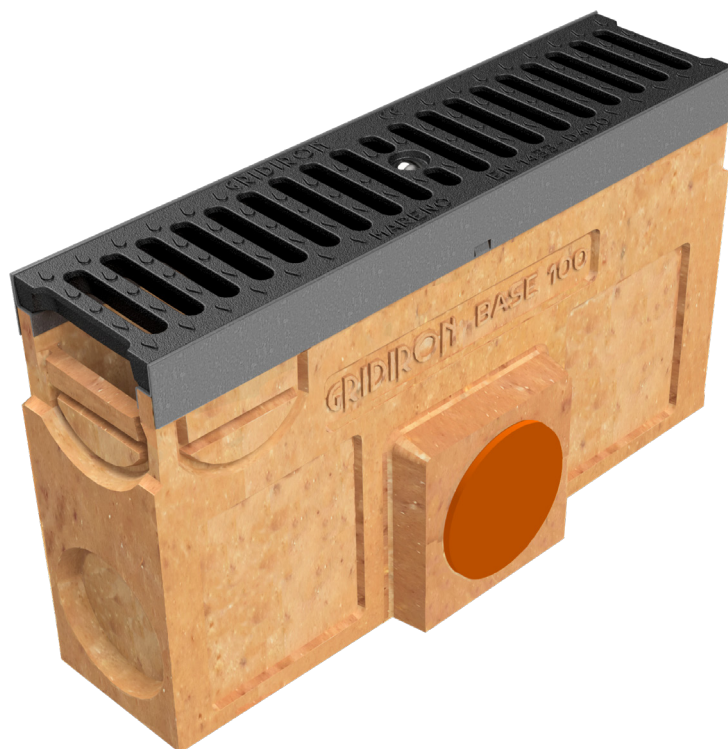
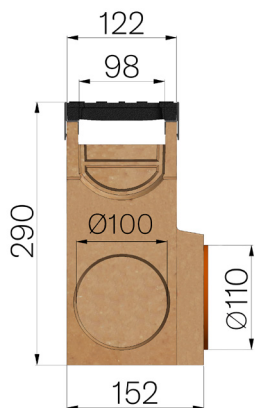


SCHEDA PRODOTTO



CODICE ASSEMBLATO	4505PPG
DESCRIZIONE	Pozzetto in calcestruzzo polimerico per canale mod. BASE 100 EVO E BASE 100 LOW EVO, con profili salvabordi zincati e completo griglia in GHISA GJS500-7 montata e bloccata con appositi accessori e viteria.
LINEA PRODOTTO	Canaletta di drenaggio tipo "M"
NORMA	EN 1433:2008
CLASSE PORTATA	C250 - EN 1433:2008
USO PREVISTO	Raccolta e convogliamento di acque superficiali in aree soggette al traffico pedonale e/o di veicoli secondo la portata indicata.
DURABILITÀ	NPD
1) CANALE	4505P
MATERIALE	Calcestruzzo Polimerico
TIPO SERIE	Serie Base 100
TIPO SEZIONE	Standard
TIPO DI PROFILO	Senza Profili
TIPO VERSIONE	Normale senza pendenza incorporata
2) GRIGLIA	4079GJ1
TIPOLOGIA GRIGLIA	Griglia in ghisa sferoidale
MATERIALE	Ghisa GJS500-7 : EN1563
FINITURA SUPERFICIALE	Verniciatura



Dimensioni articolo mm	Passaggio acqua mm	Sezione di scolo cmq	Scarico inferiore mm	Peso Kg Cad.
500 x 152 x H 290	98	62	110	17