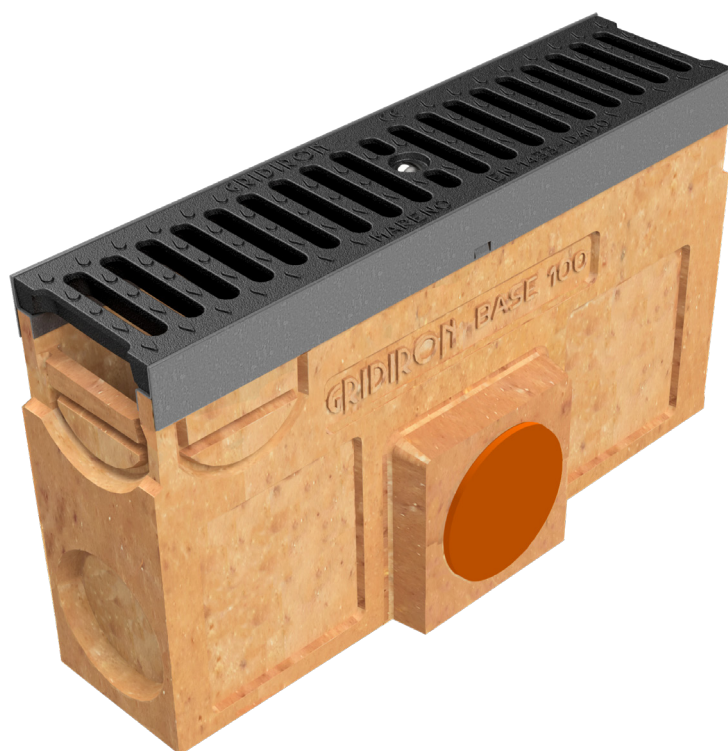
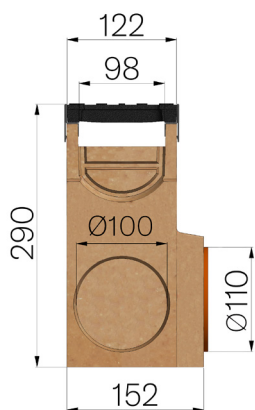


FICHE PRODUIT



CODE ASSEMBLÉ	4505PPG
DESCRIPTION	Avaloir en béton polymère, pour caniveaux mod. BASE 100 EVO et BASE 100 LOW EVO, avec feuillures galvanisées et sortie latérale Ø110 mm, équipé de grille en fonte GSJ500-7 vernie, logée et bloquée. Classe de résistance C250, en conformité à la norme EN 1433:2008 si installation selon instructions de pose.
GAMME DE PRODUIT	Caniveau de drainage type "M"
NORME	EN 1433:2008
CLASSE DE CHARGE	C250 - EN 1433:2008
UTILISATION PRÉVUE	Récupération des eaux de surface dans les zones soumises à la circulation des piétons et/ou des véhicules selon la classe de résistance indiquée.
LONGÉVITÉ	NPD
1) CANIVEAU	4505P
MATÉRIAU	Béton Polymère
SÉRIE	Série Base 100
SECTION	Standard
FEUILLURES	Sans profils
VERSION	Standard sans pente intégrée
2) GRILLE	4079GJ1
TYPE	Grille en fonte ductile
MATÉRIAU	Fonte GJS500-7 : EN1563
FINITION DE SURFACE	Vernie



Dimensions de l'article mm	Passage eau mm	Section d'écoulement cmq	Sortie inférieure mm	Poids Kg
500 x 152 x H 290	98	62	110	17