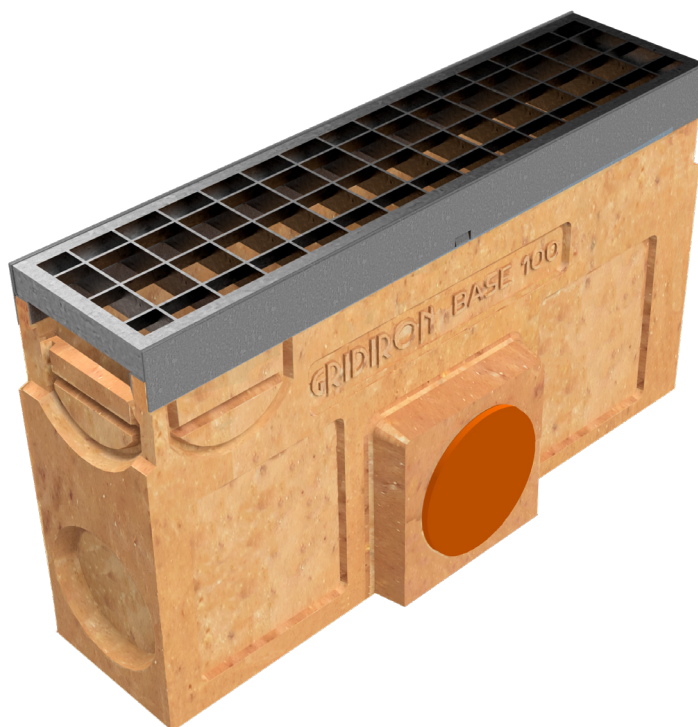
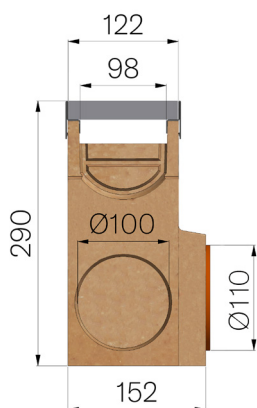


FICHE PRODUIT



CODE ASSEMBLÉ	4505PPGP
DESCRIPTION	Avaloir en béton polymère pour caniveau mod. BASE 100 EVO et BASE 100 LOW EVO avec feuillures galvanisés et grille à pont pressé 20x2-10x2 33x33, galvanisée à chaud, marque Gridiron, classe de charge B125 conforme à la norme UNI EN 1433:2008, si installé selon les instructions.
GAMME DE PRODUIT	Caniveau de drainage type "M"
NORME	EN 1433:2008
CLASSE DE CHARGE	B125 - EN 1433:2008
UTILISATION PRÉVUE	Récupération des eaux de surface dans les zones soumises à la circulation des piétons et/ou des véhicules selon la classe de résistance indiquée.
LONGÉVITÉ	NPD
1) CANIVEAU	4505P
MATÉRIAU	Béton Polymère
SÉRIE	Série Base 100
SECTION	Standard
FEUILLURES	Sans profils
VERSION	Standard sans pente intégrée



Dimensions de l'article mm	Passage eau mm	Section d'écoulement cmq	Sortie inférieure mm	Poids Kg
500 x 152 x H 290	98	62	Ø110	36,09