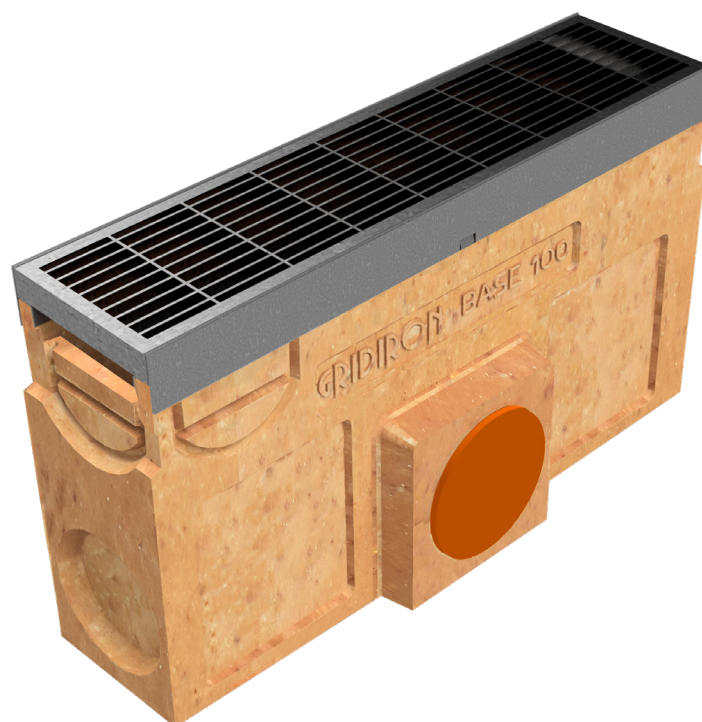
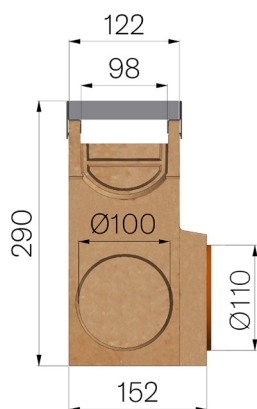


FICHE PRODUIT



CODE ASSEMBLÉ	4505PPGPB
DESCRIPTION	Avaloir en béton polymère pour caniveau mod. BASE 100 EVO et BASE 100 LOW EVO complet avec feuillure galvanisés et grille à pont en pressé 20x2-10x2 55x11 anti-talon, galvanisée à chaud, marque Gridiron, classe de charge B125 conformément à la norme UNI EN 1433:2008, si installé selon les instructions.
GAMME DE PRODUIT	Caniveau de drainage type "M"
CLASSE DE CHARGE	B125 - EN 1433:2008
UTILISATION PRÉVUE	Récupération des eaux de surface dans les zones soumises à la circulation des piétons et/ou des véhicules selon la classe de résistance indiquée.
1) CANIVEAU	4505P
MATÉRIAU	Béton Polymère
SÉRIE	Série Base 100
SECTION	Standard
FEUILLURES	Sans profils
VERSION	Standard sans pente intégrée
2) GRILLE	4076GPAB
TYPE	Grille standard en caillebotis pressé
MATÉRIAU	S235JR - EN 10025-2:2019
FINITION DE SURFACE	Galvanisation à chaud - ISO 1461



Dimensions de l'article mm	Passage eau mm	Section d'écoulement cmq	Poids Kg
500 x 152 x H 270	98	62	36,33