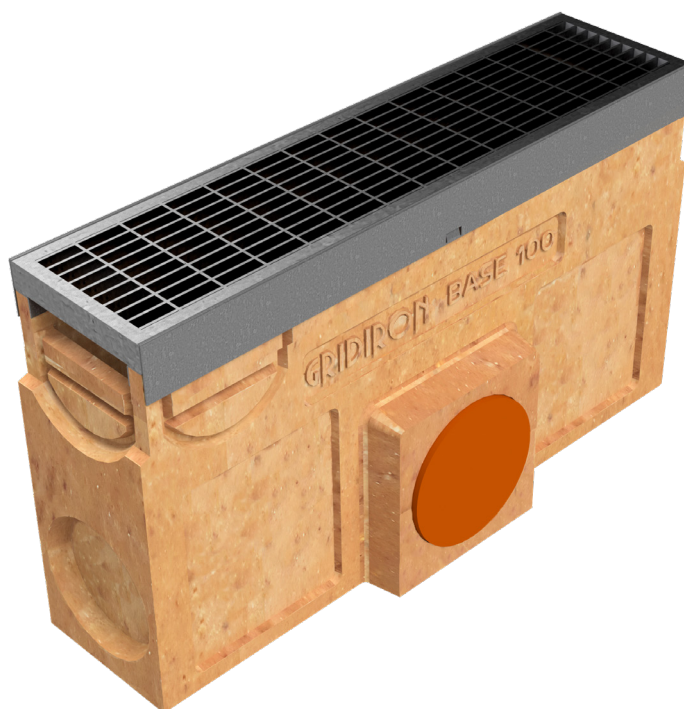
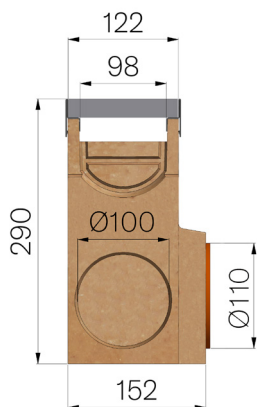


SCHEDA PRODOTTO



CODICE ASSEMBLATO	4505PPGA
DESCRIZIONE	Pozzetto in calcestruzzo polimerico per canale mod. BASE 100 EVO e BASE 100 LOW EVO completo di profili zincati e griglia a ponte in pressato 20x2-10x2 33x11 antitacco, zincata a caldo marchio Gridiron, portata classe B125 a norme UNI EN 1433:2008 a condizione di posa secondo istruzioni.
LINEA PRODOTTO	Canaletta di drenaggio tipo "M"
NORMA	EN 1433:2008
CLASSE PORTATA	B125 - EN 1433:2008
USO PREVISTO	Raccolta e convogliamento di acque superficiali in aree soggette al traffico pedonale e/o di veicoli secondo la portata indicata.
DURABILITÀ	NPD
1) CANALE	4505P
MATERIALE	Calcestruzzo Polimerico
TIPO SERIE	Serie Base 100
TIPO SEZIONE	Standard
TIPO DI PROFILO	Senza Profili
TIPO VERSIONE	Normale senza pendenza incorporata
2) GRIGLIA	4506GPAB
TIPOLOGIA GRIGLIA	Griglie Standard in Pressato
MATERIALE	Acciaio S235JR - EN 10025-2:2019
FINITURA SUPERFICIALE	Zincatura a caldo - UNI 1461



Dimensioni articolo mm	Passaggio acqua mm	Sezione di scolo cmq	Scarico inferiore mm	Peso Kg Cad.
500 x 152 x H 290	98	62	Ø110	36,57