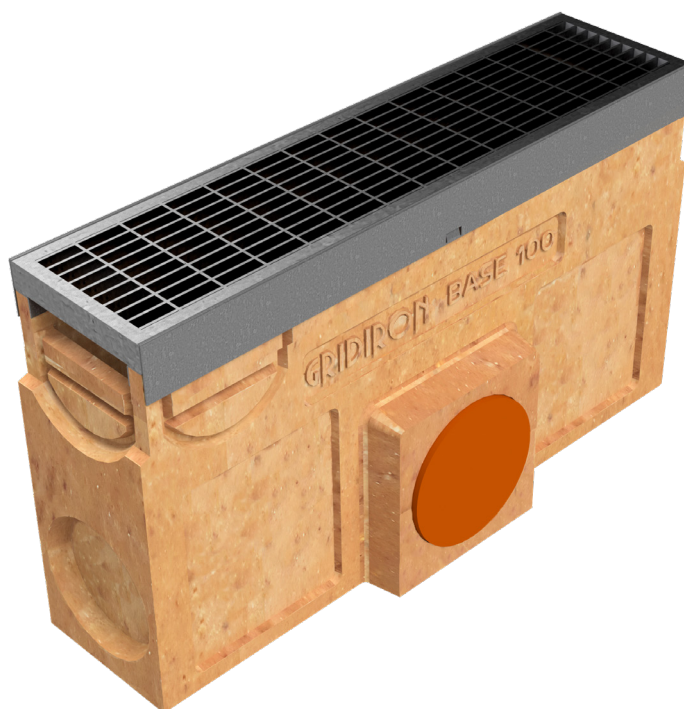
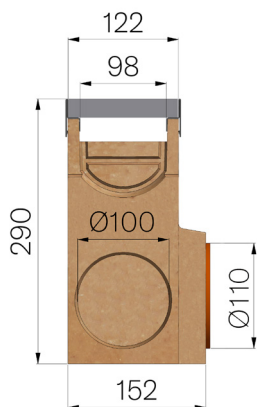


FICHE PRODUIT



CODE ASSEMBLÉ	4505PPGA
DESCRIPTION	Avaloir en béton polymère, pour caniveaux mod. BASE 100 EVO, avec feuillures galvanisées et sortie latérale Ø125 mm, équipé de grille passerelle en caillebotis pressé 20x2-10x2, 33x11 ANTITALON, galvanisée à chaud, logée. Classe de résistance B125, en conformité à la norme EN 1433:2008 si installation selon instructions de pose.
GAMME DE PRODUIT	Caniveau de drainage type "M"
NORME	EN 1433:2008
CLASSE DE CHARGE	B125 - EN 1433:2008
UTILISATION PRÉVUE	Récupération des eaux de surface dans les zones soumises à la circulation des piétons et/ou des véhicules selon la classe de résistance indiquée.
LONGÉVITÉ	NPD
1) CANIVEAU	4505P
MATÉRIAU	Béton Polymère
SÉRIE	Série Base 100
SECTION	Standard
FEUILLURES	Sans profils
VERSION	Standard sans pente intégrée
2) GRILLE	4506GPAB
TYPE	Grille standard en caillebotis pressé
MATÉRIAU	S235JR - EN 10025-2:2019
FINITION DE SURFACE	Galvanisation à chaud - ISO 1461



Dimensions de l'article mm	Passage eau mm	Section d'écoulement cmq	Sortie inférieure mm	Poids Kg
500 x 152 x H 290	98	62	Ø110	36,57