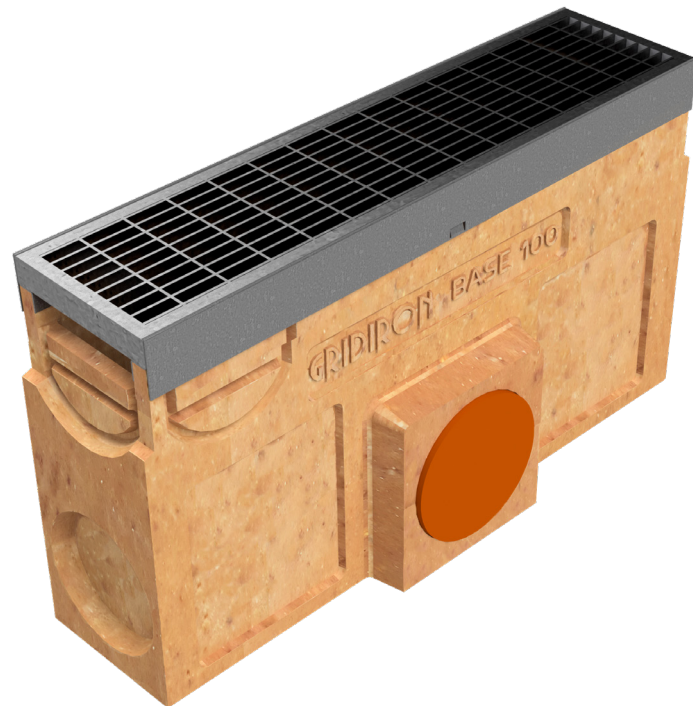
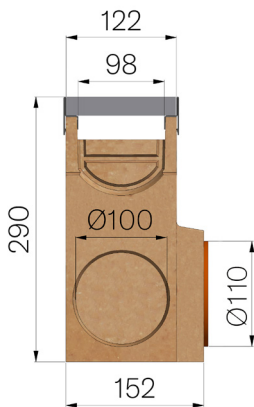


TECHNISCHE BESCHREIBUNG



ARTIKEL NUMMER	4505PPGA
BESCHREIBUNG	Einlaufkasten aus Polymerbeton, L.500 mm, für Rinne aus Polymerbeton BASE 100 EVO und BASE 100 LOW EVO, mit verzinktem Kantenschutzprofil, komplett mit Pressgitterrost 20x2-10x2 33x11, mit Absatzschutz, vormontiert und befestigt, verzinkt. Belastungskl. B125 gemäß Norm EN 1433:2008 nach Einbaueinleitungen.
PRODUKTLINIE	Typ M Rinnen
NORM	EN 1433:2008
BELASTUNGSKLASSE	B125 - EN 1433:2008
VERWENDUNG	Sammlung und Ableitung von Oberflächenwasser in Bereichen, die von Fußgängern und/oder Fahrzeugen benutzt werden, entsprechend der angegebenen Durchflussmenge.
HALTBARKEIT	NPD
1) RINNE	4505P
WERKSTOFF	Polymerbeton
TYP SERIE	Baureihe Base 100
SEKTION	Standard
PROFILTYP	Ohne Profile
VERSION	Ohne Gefälle
2) GITTER	4506GPAB
GITTERROSTTYP	Gepresst
WERKSTOFF	Stahl S235JR - EN 10025-2:2019
OBERFLÄCHENBEHANDLUNG	Feuerverzinkt - ISO 1461



Abmessungen mm	Wasserdurchfluss mm	Abflussquerschnitt cmq	Unterer Abfluss mm	Gewicht Kg
500 x 152 x H 290	98	62	Ø110	36,57