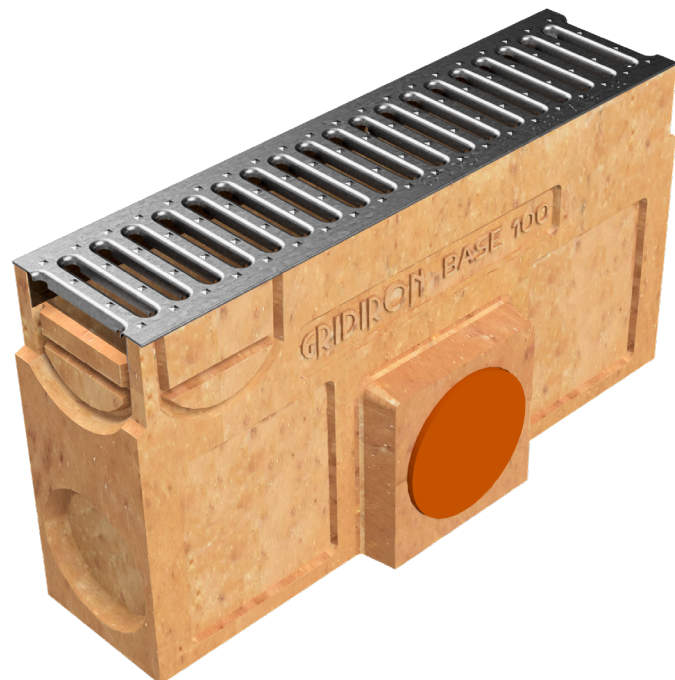
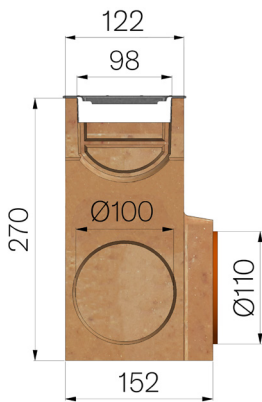


## TECHNISCHE BESCHREIBUNG



<b>ARTIKEL NUMMER</b>	4505PLA
<b>BESCHREIBUNG</b>	Einlaufkasten aus Polymerbeton, L. 500 mm, für Rinne BASE 100 und BASE 100 LOW, komplett mit selbstsicherndem Stegrost aus verzinktem Formblech, 8-mm-Schlitzung St.10/10, vormontiert. Belastungskl. A15 gemäß Norm EN 1433:2008 nach Einbaueinleitungen.
<b>PRODUKTLINIE</b>	Typ M Rinnen
<b>NORM</b>	EN 1433:2008
<b>BELASTUNGSKLASSE</b>	A15 - EN 1433:2008
<b>VERWENDUNG</b>	Sammlung und Ableitung von Oberflächenwasser in Bereichen, die von Fußgängern und/oder Fahrzeugen benutzt werden, entsprechend der angegebenen Durchflussmenge.
<b>HALTBARKEIT</b>	NPD
<b>1) RINNE</b>	4505P
<b>WERKSTOFF</b>	Polymerbeton
<b>TYP SERIE</b>	Baureihe Base 100
<b>SEKTION</b>	Standard
<b>PROFILTYP</b>	Ohne Profile
<b>VERSION</b>	Ohne Gefälle
<b>2) GITTER</b>	4506GLA
<b>WERKSTOFF</b>	Blatt DX51D - EN 10346/EN 10143
<b>OBERFLÄCHENBEHANDLUNG</b>	Keine



Abmessungen mm	Wasserdurchfluss mm	Abflussquerschnitt cmq	Gewicht Kg
500 x 152 x H 270	98	62	35,26