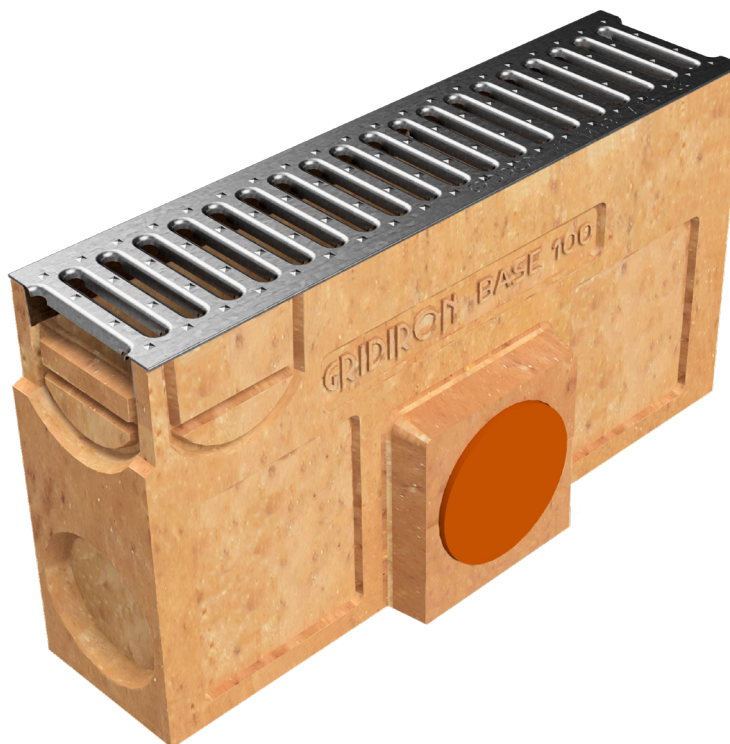
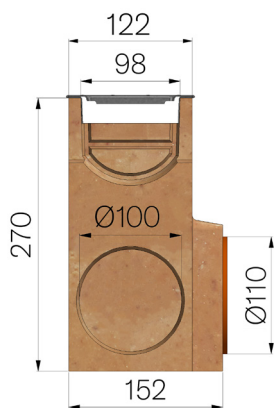


FICHE PRODUIT



CODE ASSEMBLÉ	4505PGIA
DESCRIPTION	Avaloir en béton polymère, pour caniveaux mod. BASE 100 et BASE 100 LOW, avec sortie latérale Ø125mm, équipé de grille passerelle à fente de 8mm AUTOBLOQUANTE, en tôle pliée sous pression 8/10 en INOX AISI 304, logée. Classe de résistance A15, en conformité à la norme EN 1433:2008 si installation selon instructions de pose.
GAMME DE PRODUIT	Caniveau de drainage type "M"
NORME	EN 1433:2008
CLASSE DE CHARGE	A15 - EN 1433:2008
UTILISATION PRÉVUE	Récupération des eaux de surface dans les zones soumises à la circulation des piétons et/ou des véhicules selon la classe de résistance indiquée.
LONGÉVITÉ	NPD
1) CANIVEAU	4505P
MATÉRIAU	Béton Polymère
SÉRIE	Série Base 100
SECTION	Standard
FEUILLURES	Sans profils
VERSION	Standard sans pente intégrée
2) GRILLE	4506GLA
MATÉRIAU	Tôle DX51D - EN 10346/EN 10143
FINITION DE SURFACE	Aucun



Dimensions de l'article mm	Passage eau mm	Section d'écoulement cmq	Poids Kg
500 x 152 x H 270	100	62	35,1