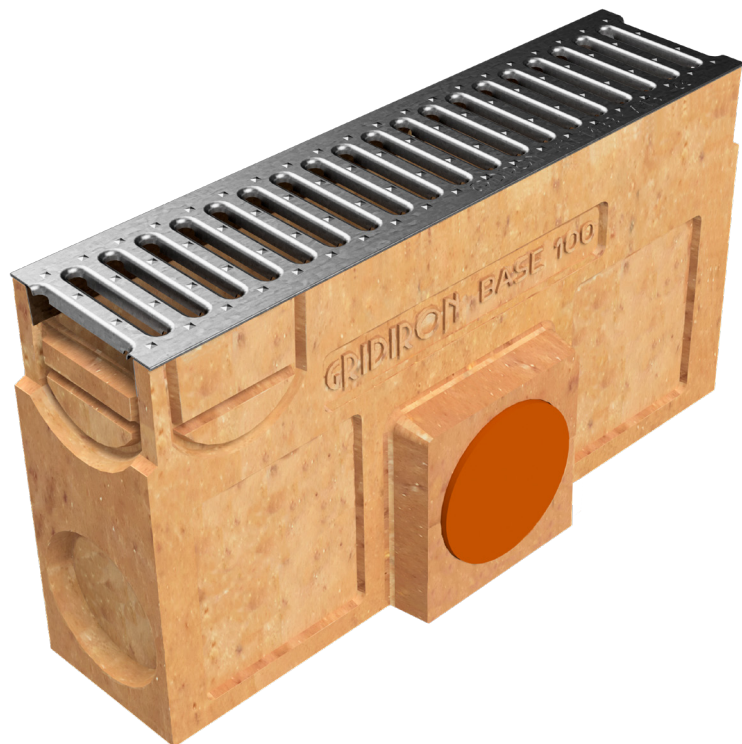
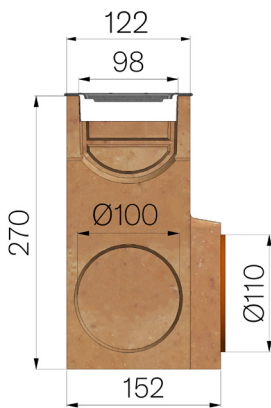


TECHNISCHE BESCHREIBUNG



ARTIKEL NUMMER	4505PGIA
BESCHREIBUNG	Einlaufkasten aus Polymerbeton, L.500 mm, für Rinne BASE 100 und BASE 100 LOW, komplett mit selbstsicherndem Stegrost aus Formblech, Edelstahl AISI 304, 8-mm-Schlitzung, St. 8/10 vormontiert. Belastungskl. A15 gemäß Norm EN 1433:2008 nach Einbaueinleitungen.
PRODUKTLINIE	Typ M Rinnen
NORM	EN 1433:2008
BELASTUNGSKLASSE	A15 - EN 1433:2008
VERWENDUNG	Sammlung und Ableitung von Oberflächenwasser in Bereichen, die von Fußgängern und/oder Fahrzeugen benutzt werden, entsprechend der angegebenen Durchflussmenge.
HALTBARKEIT	NPD
1) RINNE	4505P
WERKSTOFF	Polymerbeton
TYP SERIE	Baureihe Base 100
SEKTION	Standard
PROFILTYP	Ohne Profile
VERSION	Ohne Gefälle
2) GITTER	4506GLA
WERKSTOFF	Blatt DX51D - EN 10346/EN 10143
OBERFLÄCHENBEHANDLUNG	Keine



Abmessungen mm	Wasserdurchfluss mm	Abflussquerschnitt cmq	Gewicht Kg
500 x 152 x H 270	100	62	35,1