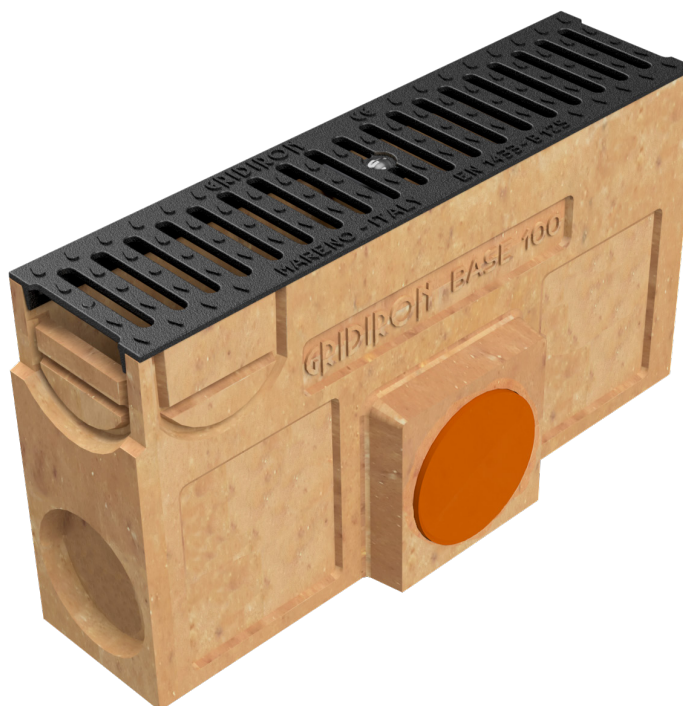
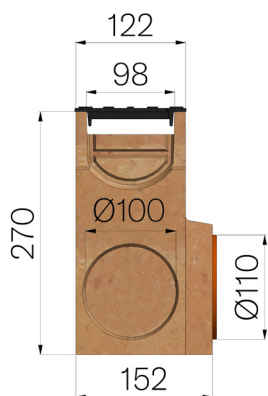


SCHEDA PRODOTTO



| | |
|------------------------------|---|
| CODICE ASSEMBLATO | 4505PGGB |
| DESCRIZIONE | Pozzetto in calcestruzzo polimerico per canale mod. BASE 100 e BASE 100 LOW completo griglia a ponte in ghisa GSJ500-7 feritoia da 8mm, verniciata, dimens.127x500 e di n.1 ancoraggio, portata classe B125 a norme UNI EN 1433:2008 a condizione di posa secondo istruzioni. |
| LINEA PRODOTTO | Canaletta di drenaggio tipo "M" |
| CLASSE PORTATA | B125 - EN 1433:2008 |
| 1) CANALE | 4505P |
| MATERIALE | Calcestruzzo Polimerico |
| TIPO SERIE | Serie Base 100 |
| TIPO SEZIONE | Standard |
| TIPO DI PROFILO | Senza Profili |
| TIPO VERSIONE | Normale senza pendenza incorporata |
| 2) GRIGLIA | 4505GSJ |
| TIPOLOGIA GRIGLIA | Griglia in ghisa sferoidale |
| MATERIALE | Ghisa GJS500-7 : EN1563 |
| FINITURA SUPERFICIALE | Verniciatura |



| Dimensioni articolo mm | Passaggio acqua mm | Sezione di scolo cmq | Peso Kg Cad. |
|------------------------|--------------------|----------------------|--------------|
| 500 x 152 x H 270 | 100 | 62 | 36,95 |