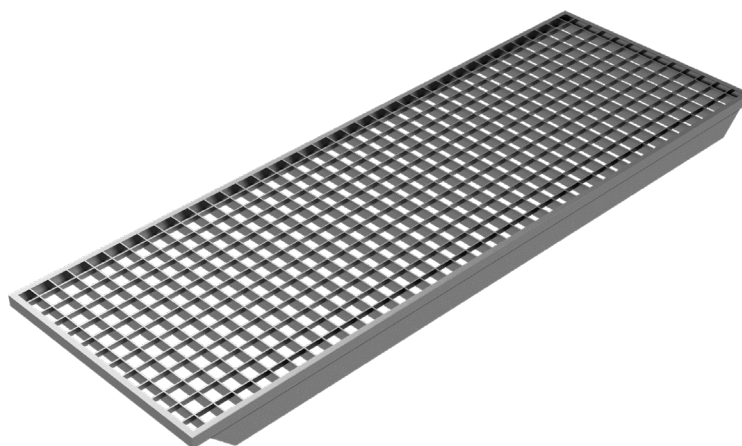
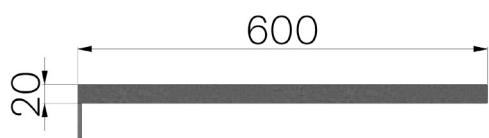


## SCHEDA PRODOTTO

|                              |  |
|------------------------------|--|
| <b>CODICE</b>                | 4459GP   |
| <b>DESCRIZIONE</b>           | Pannello in grigliato pressato tipo 20x2-10x2 33x33, per bocca da lupo in poliestere, con piatto di rinforzo, zincato a caldo, portata pedoni. |
| <b>LINEA PRODOTTO</b>        | Griglie Standard in Pressato   |
| <b>MATERIALE</b>             | Acciaio S235JR - EN 10025-2:2019   |
| <b>FINITURA SUPERFICIALE</b> | Zincatura a caldo - UNI 1461   |



| <b>Piatto portante</b> | <b>Collegamento</b> | <b>Maglia</b> | <b>Peso Kg. Cad</b> |
|------------------------|---------------------|---------------|---------------------|
| Piatto liscio 20x2     | Piatto 10x2 mm      | 33x33         | 12,36               |