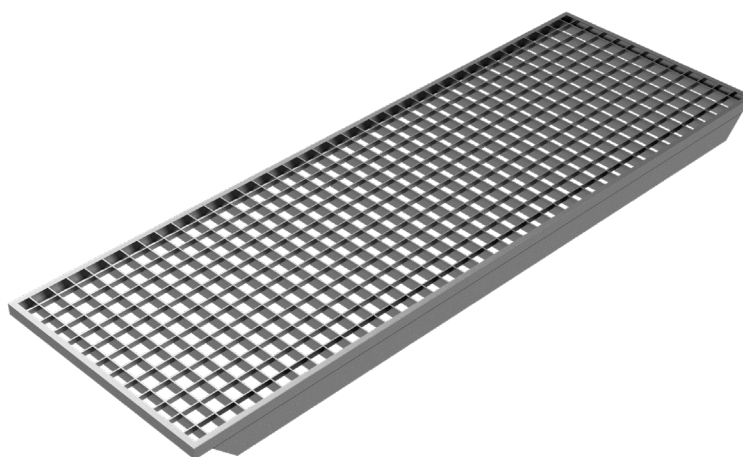
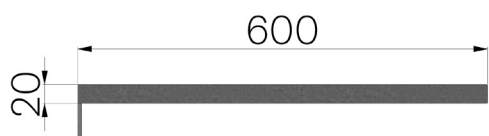


SCHEDA PRODOTTO

| | |
|------------------------------|--|
| CODICE | 4453GP |
| DESCRIZIONE | Pannello in grigliato pressato tipo 20x2-10x2 33x33, per bocca da lupo in poliestere, con piatto di rinforzo, zincato a caldo, portata pedoni. |
| LINEA PRODOTTO | Griglie Standard in Pressato |
| MATERIALE | Acciaio S235JR - EN 10025-2:2019 |
| FINITURA SUPERFICIALE | Zincatura a caldo - UNI 1461 |



| Dimensioni articolo mm | Piatto portante | Collegamento | Maglia | Peso Kg. Cad |
|------------------------|--------------------|----------------|--------|--------------|
| 1000 x 600 x H 20 | Piatto liscio 20x2 | Piatto 10x2 mm | 33x33 | 9,9 |