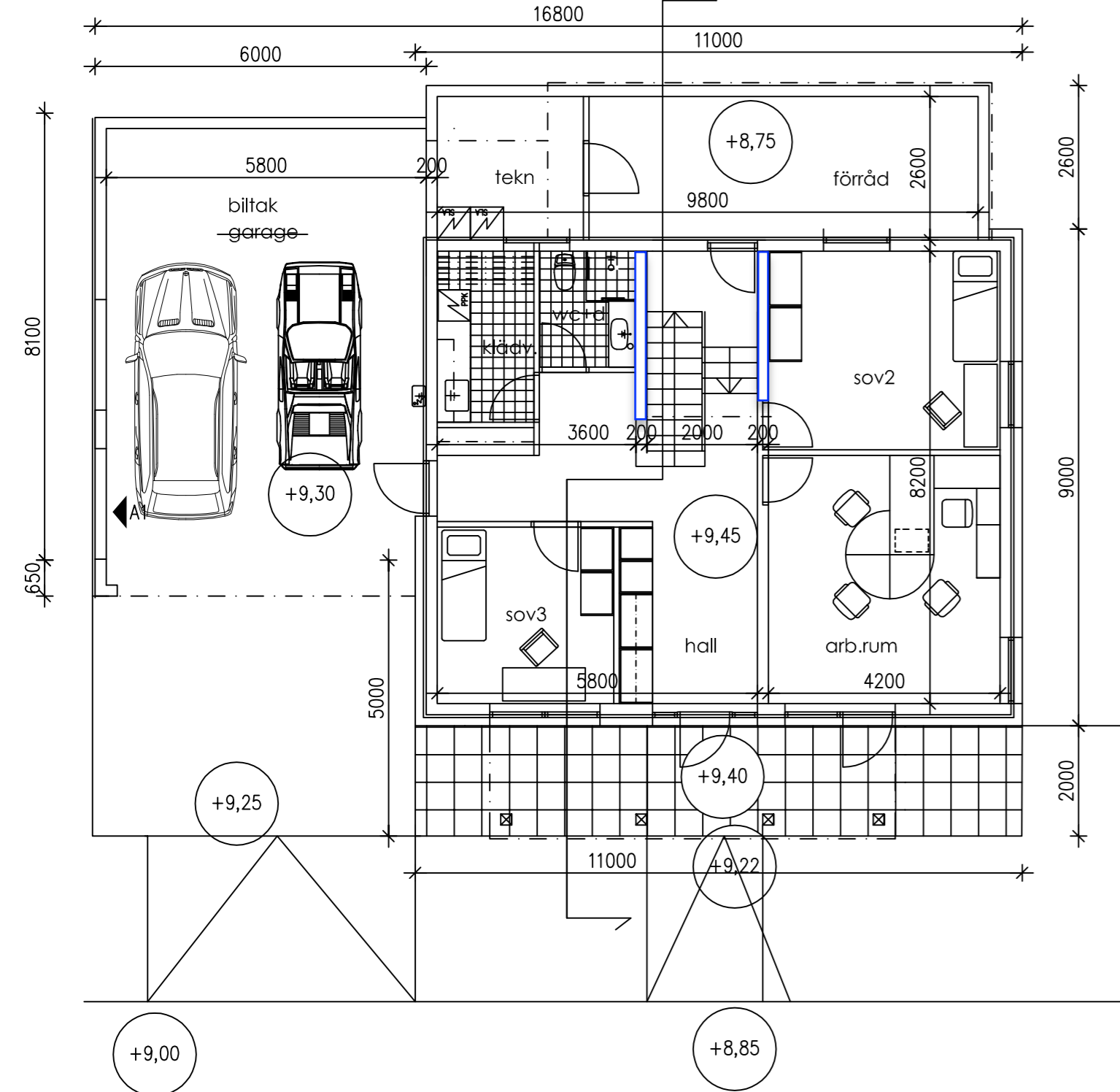
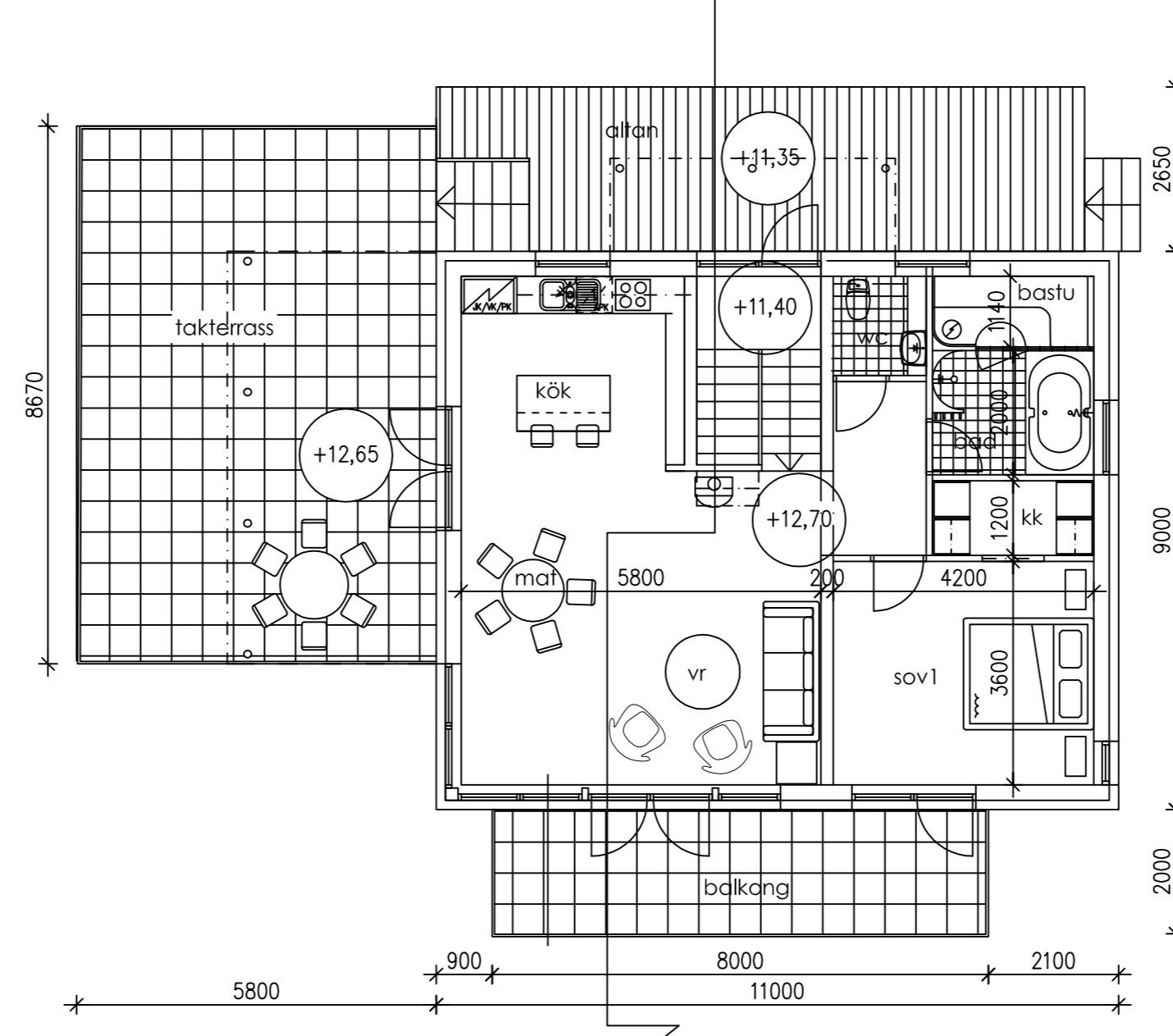


PLANRITNING MARKPLAN



PLANRITNING 2 VÅNING



KONSTRUKTIONSTYPER:

- YV1 Yttervägg med träpanel U=0,12
 - 20 fasadpanel av oljad trä
 - 28 läktar, luftspalt
 - 420 lättbetongblock Leca Design LHT-420
- YV2 Yttervägg med rappad yta U=0,12
 - 6 rappning
 - 420 lättbetongblock Leca Design LHT-420

- YV3 Källarvägg och garagevägg U=0,17
 - 10 rappning där synlig
 - 100 Isolering Kingspan Therna
 - 200 lättbetongblock
- YV4 Biltaksvägg
 - 10 rappning där synlig
 - 200 lättbetongblock
- IV1 Innervägg garage-klädvård(IP30)
 - 6 spackling
 - 200 lättbetongblock
 - 3 tät fuktskick
 - kakel

- GOLV Plattan mot mark U=0,14
 - 20 golvmaterial
 - 100 betongplatta 3KD-2
 - 200 cellplast EPS100 2 lager omlått/
 - 100 Kingspan Therna under teknikr,fö och altan
 - minst 300 förtätad krossgrus 16-32
- MBL Mellandbjälklag
 - 20 golvmaterial
 - 60 flytspackel + golvvärme
 - 10 isolering
 - 150 Platsgjuten armerad betongplatta
 - 150 installationsutrymme +gipsskiva

- TAK1 Vattentak U=0,08
 - 50 takplåt och undelagsfyll
 - 20 läkt
 - 50 luftspalt ock skålning
 - 300 limträbalkar och isolering
 - fuktspär
 - skolning + ytmaterial
- TAK2 Källartak och garagetak
 - 50 trätrall
 - 10 fuktspär
 - 150 isolering
 - 250 kb-element

ARKITEKTBYRA TIINA HOLMBERG AB Torggatan 47 22100 Mariehamn tiina.holmberg@aland.net tel. 0400 790 383	REV. A1	AVS. Garage ändrat till biltak, altan-, fönster-skärmtakändringar	DAT.30.10.2017	SIGN. T. Holmberg
	STAD / KOMMUN	STADSDEL / BY	KVARTER	TOMT / FASTIGHETSNR
	Mariehamn	Västra yttermäns	36	3
	ATGÄRD	Nybygge	Byggnadslovrättning	
BYGGNADSOBJEKT	Fyrvaktarvägen 1	INNEHÅLL	SKALA	
		Planer	1:100	
		Konstruktionstyper		
DATUM	SIGNUM	RITNINGNUMMER		
09.05.2017	T. Holmberg	ARK		02