

Kantving høyre 240THS/241 Flex

Extension wing right 240THS / 241 Flex



Rev	Description	Date/Sign	Ref.nr
A	Utgitt for produksjon	15.10.2013	

Kantving høyre 240THS/241 Flex

Art.nr 10989

Beskrivelse

Kantving høyre 240THS/241 Flex art 10989 er utstyr designet for bruk på Tokvam 220THS Pro, 240THS og 241THS Flex. Og er egnet for bæremaskiner beskrevet i hovedproduktets brukerveiledning.

CE merking garanti

Modifisering/ endringer og ombygginger utover hva som er beskrevet i denne brukermanualen medfører at CE merkingen bortfaller. Det samme gjelder opprinnelig produsent ansvar og garanti.

Tokvam AS står ikke ansvarlig for eventuelle skader som oppstår som konsekvens av at utstyret brukes utenom tiltenkte bruksområde beskrevet i brukerveiledningen.

Tokvam driver kontinuerlig produktutvikling, og forbeholder oss retten til å endre data og spesifikasjoner på nye maskiner uten forutgående varsel.

!Sikkerhet

-Det er førerens ansvar å sørge for at redskapen ikke medfører en sikkerhetsrisiko for seg selv eller andre.

-Vær oppmerksom på bredde, høyde og vekt ved montering av tilleggsutstyr, sikt og kjøregenskaper kan endres!

Spesifikasjoner:	
Vekt:	50kg
Økt arbeidsbredde:	12cm

User manual for

Extension wing right 240THS / 241 Flex

Art.no 10989

Description

Extension wing right 240THS / 241 Flex art 10989 equipment is design for use on Tokvam 220THS Pro, 240THS og 241THS Flex.. And is designated for carrier vehicles described in primary products user's manual.

CE certified warranty

Any modification, change or conversion of this product will discontinue warranty. This also applies to Tokvam's responsibility and warranty.

Tokvam AS cannot be held responsible for any harm that may occur from use that is not described in this user's manual.

Tokvam AS is continuously improving our products, and we reserve the rights to make changes to any specifications of new products without further notice.

!Safety

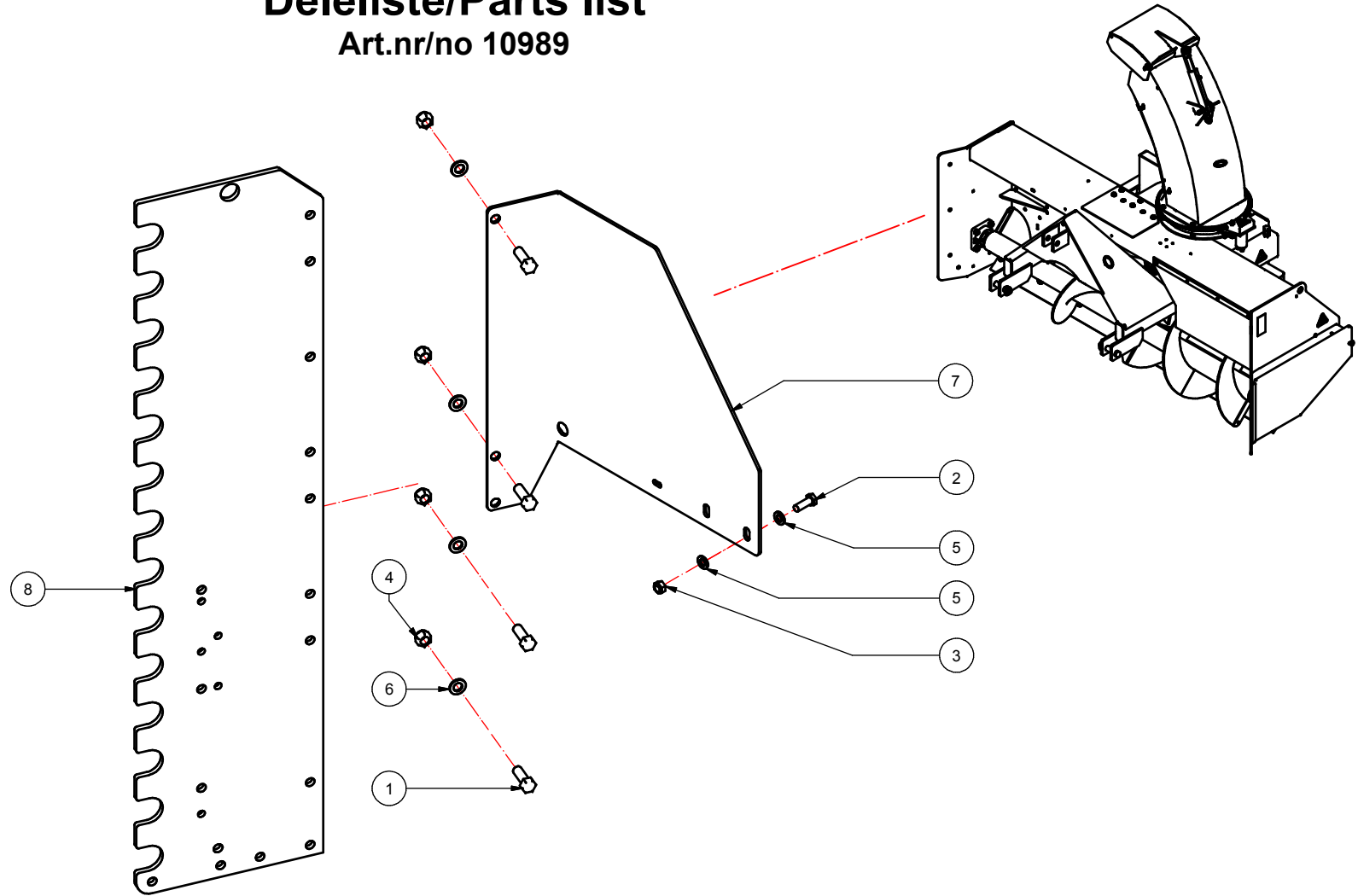
-It is the driver's responsibility to ensure that the machine is not used or handled incorrectly.

-Pay attention to width, hight and weight when additional equipment is attached, this can change handling and visibility!

Specifications:	
Weight:	50kg
Increased working width:	12cm

Deleliste/Parts list

Art.nr/no 10989



Pos	Ant/Qty	Art.nr/no	Beskrivelse	Description
1	4	10008	Sekskantskrue M16x45 helgjenget	Hex screw M16x45 full-threaded
2	1	10031	Sekskantskrue M12x35 helgjenget	Hex screw M12x35 full-threaded
3	1	10032	Låsemutter M12	Lock nut M12
4	4	10043	Låsemutter M16	Lock nut M16
5	2	10133	Underlagsskive M12	Washer M12
6	4	10364	Underlagsskive M16	Washer M16
7	1	11317	Kantving øvredel høyre	Extension wing upper part right
8	1	11318	Kantving hovedplate 240/BIG/HSA/Flex	Extension wing main part 240/BIG/HSA/Flex