

Rev.	Description	Date	Approved	Ref.
A		05.06.2015	HAT	
B	Slitestål tilkommet	01.09.2016	HAT	

Bruerveiledning for Kantskjær høyre 256 Flex Art.nr 20466

Beskrivelse

Kantskjær høyre 256 Flex art 20466 er utstyr designet for bruk på Tokvam 256 Flex. Og er egnet for bæremaskiner beskrevet i hovedproduktets brukerveiledning.

CE merking garanti

Modifisering/ endringer og ombygginger utover hva som er beskrevet i denne brukermanualen medfører at CE merkingen bortfaller. Det samme gjelder opprinnelig produsent ansvar og garanti.

Tokvam AS står ikke ansvarlig for eventuelle skader som oppstår som konsekvens av at utstyret brukes utenom tiltenkte bruksområde beskrevet i brukerveiledningen.

Tokvam driver kontinuerlig produktutvikling, og forbeholder oss retten til å endre data og spesifikasjoner på nye maskiner uten forutgående varsel.

!Sikkerhet

-Det er førerens ansvar å sørge for at redskapen ikke medfører en sikkerhetsrisiko for seg selv eller andre.

-Vær oppmerksom på bredde, høyde og vekt ved montering av tilleggsutstyr, sikt og kjøreegenskaper kan endres!

Spesifikasjoner:	
Vekt:	116kg
Økt bredde:	17cm

Users manual for Extension wing right 256 Flex Art.no 20466

Description

Extension wing right 256 Flex art 20466 equipment is design for use on Tokvam 256 Flex. And is designated for carrier vehicles described in primary products user's manual.

CE certified warranty

Any modification, change or conversion of this product will discontinue warranty. This also applies to Tokvam's responsibility and warranty.

Tokvam AS cannot be held responsible for any harm that may occur from use that is not described in this user's manual.

Tokvam AS is continuously improving our products, and we reserve the rights to make changes to any specifications of new products without further notice.

!Safety

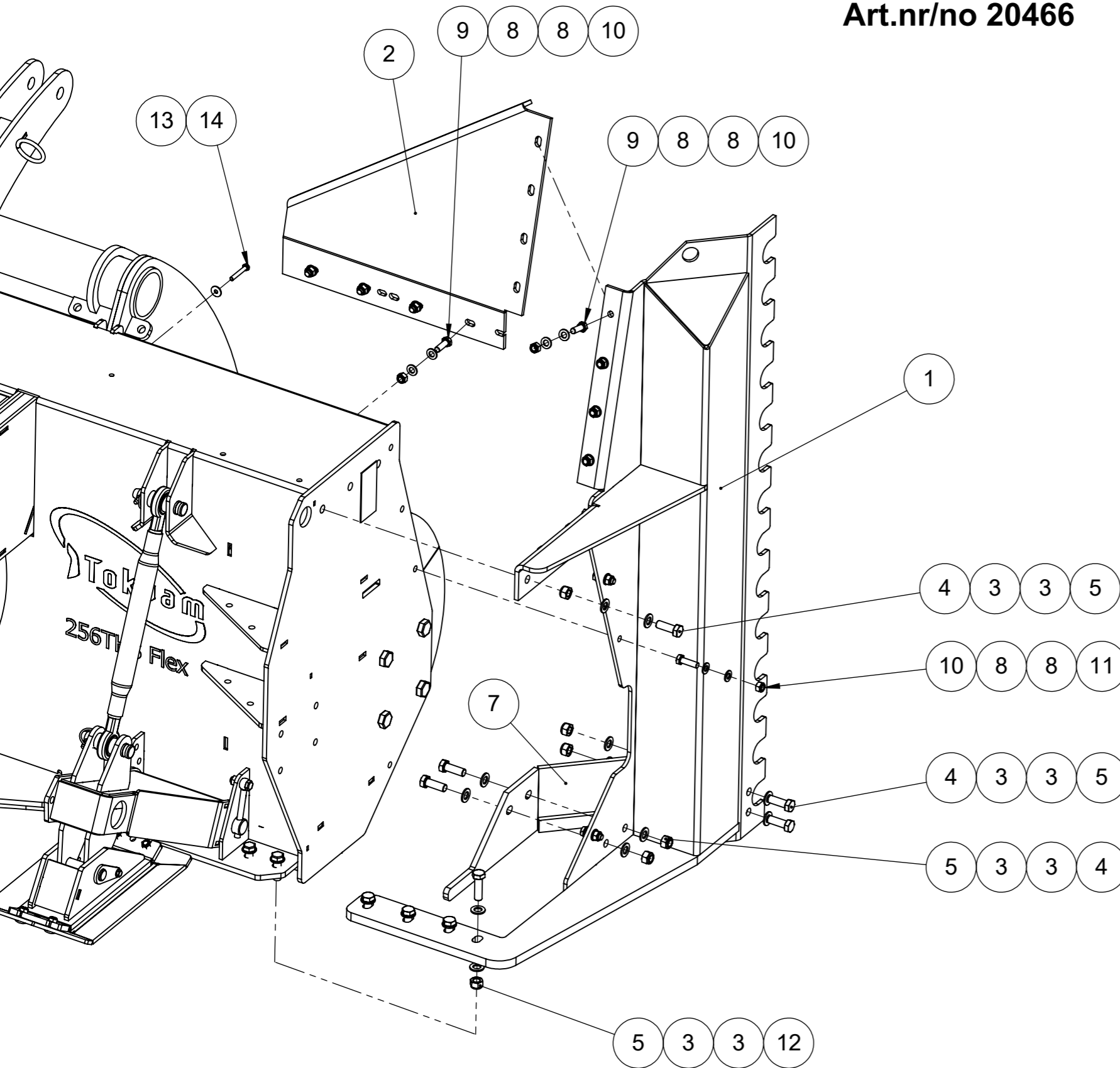
-It is the driver's responsibility to ensure that the machine is not used or handled incorrectly.

-Pay attention to width, hight and weight when additional equipment is attached, this can change handling and visibility!

Specifications:	
Weight:	116kg
Increased width:	17cm

Deleliste/Parts list

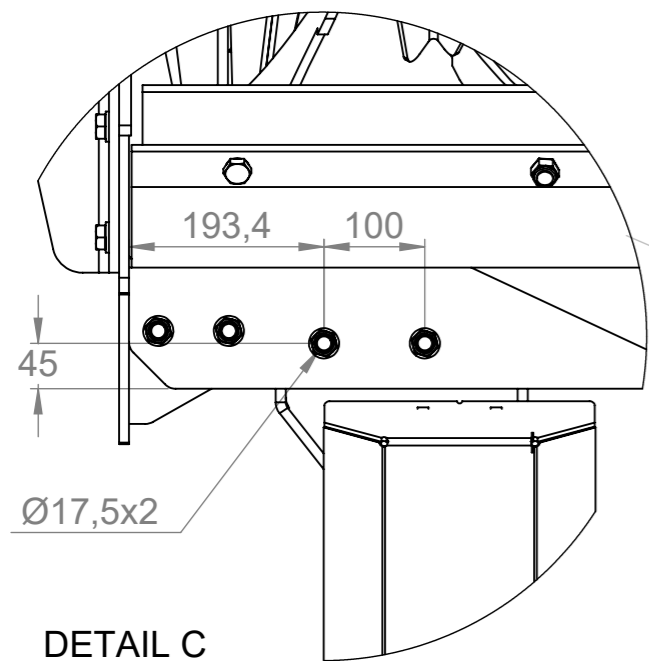
Art.nr/no 20466



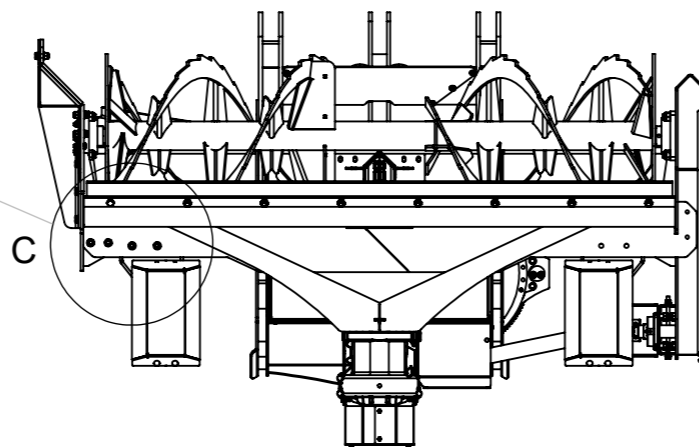
Note:
Pos 12 og 13 erstatter skinne og M8X30 skruer som feste for gummi. Gummi bør skjæres ut mtp. festeskruene til snøfanger.
NB: gummi skal ikke ligge mellom freser og snøfanger!

Note:
Pos: 12 and 13 replaces strip and M8X30 screws that attach the rubber. The rubber should be cut to fit Fastening screws for the snow visor.
NB: The rubber shall not be mounted between thrower and snow visor!

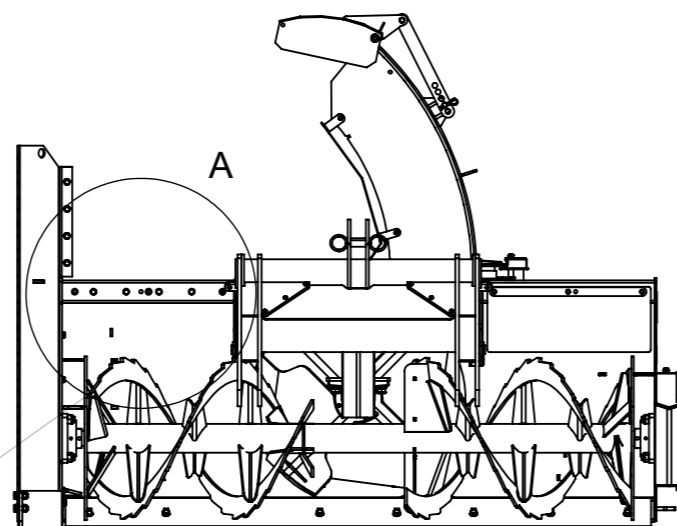
14	3	11873	Sekskantskrue M8x55 helgjennet	Hex screw M8x55 full threaded
13	3	10331	Underlagsskive stor M8	Washer big M8
12	4	12255	Sekskantskrue M16x55 delgjennet	Hex screw M16x55 half threaded
11	4	10144	Sekskantskrue M12x40 helgjennet	Hex screw M12x40 full threaded
10	12	10032	Låsemutter M12	Lock nut M12
9	8	10031	Sekskantskrue M12x35 helgjennet	Hex screw M12x35 full threaded
8	24	10133	Underlagsskiver M12	Washer M12
7	1	21549	Høyre slitestål kantskjær256 Flex	Right wear steel extension wing 256 Flex
6	1	15870	256THS Flex snøfres	256THS Flex snowblower
5	11	10043	Låsemutter M16	Lock nut M16
4	7	10008	Sekskantskrue M16x45 helgjennet	Hex screw M16x45 full threaded
3	22	10364	Underlagsskiver M16	Washer M16
2	1	20452	Snøfanger høyre	Snow barriers right
1	1	20461	Kantskjær hoveddel høyre	Right extension wing
Pos.	Qty.	Art.no.	Description.	EngDescription



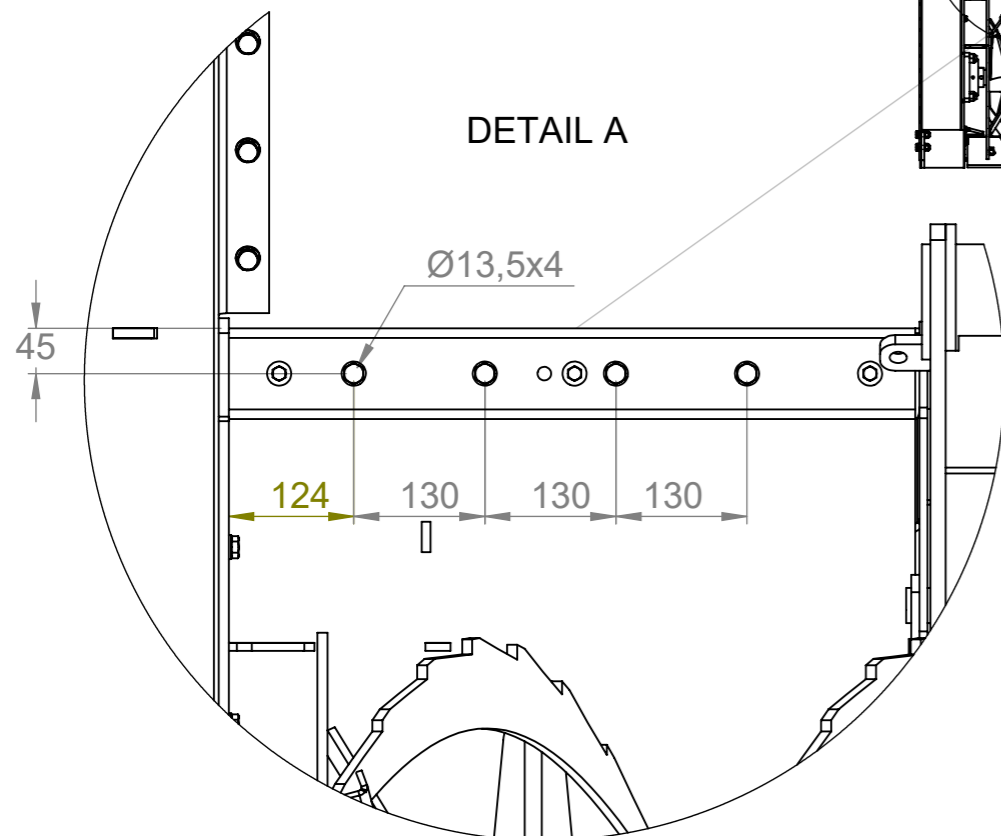
DETAIL C



DETAIL B



DETAIL A



Note:
 Alle maskiner t.o.m CE3215019 må det borres på hull som anvist på tegningen før montering av kantskjær. Det anbefales å prøvemontere kantskjæret for å kontrollere hullbildet før boring.

Note:
 All machines to and including CE3215019 must be drilled as shown in the drawing before mounting the extension wing. It is advisable to trial fit extension wing to control hole pattern before drilling.

256 Flex
 Kantskjær høyre 256 Flex

Weight: 1469.44 kg
 Material:
 Surfacefinish:None



General tolerances according to ISO 13920A and ISO 2768C

Tokvam
 www.tokvam.no

Drawing no:
52-40040

Sheet:
3/3

Stock no:

20466