

**Bruerveiledning for  
Presenningsett SMA 2400/1600/1100/800/510  
Art.nr  
15615 / 16338 / 16337 / 21822 / 16336 / 16335**

**Beskrivelse**

Presenningsett SMA 2400/1600/1100/800/510 art 15615 / 16338 / 16337 / 21822 / 16336 / 16335 er utstyr designet for bruk på Tokvam SMA. Det er egnet for bæremaskiner beskrevet i hovedproduktets brukerveiledning.

**CE merking garanti**

Modifisering/ endringer og ombygginger utover hva som er beskrevet i denne brukermanualen medfører at CE merkingen bortfaller. Det samme gjelder opprinnelig produsentansvar og garanti.

Tokvam AS står ikke ansvarlig for eventuelle skader som oppstår som konsekvens av at utstyret brukes utenom tiltenkte bruksområde beskrevet i brukerveiledningen.

Tokvam driver kontinuerlig produktutvikling, og forbeholder oss retten til å endre data og spesifikasjoner på nye maskiner uten forutgående varsel.

**!Sikkerhet**

*-Det er førerens ansvar å sørge for at redskapen ikke medfører en sikkerhetsrisiko for seg selv eller andre.*

*-Vær oppmerksom på bredde, høyde og vekt ved montering av tilleggsutstyr. Sikt og kjøreegenskaper kan endres!*

**Users manual for  
Tarp cover set SMA 2400/1600/1100/800/510  
Art.no  
15615 / 16338 / 16337 / 21822 / 16336 / 16335**

**Description**

Tarp cover set SMA 2400/1600/1100/800/510 art 15615 / 16338 / 16337 / 21822 / 16336 / 16335 equipment is design for use on Tokvam SMA. It is designated for carrier vehicles described in primary products user's manual.

**CE certified warranty**

Any modification, change or conversion of this product will discontinue warranty. This also applies to Tokvam's responsibility and warranty.

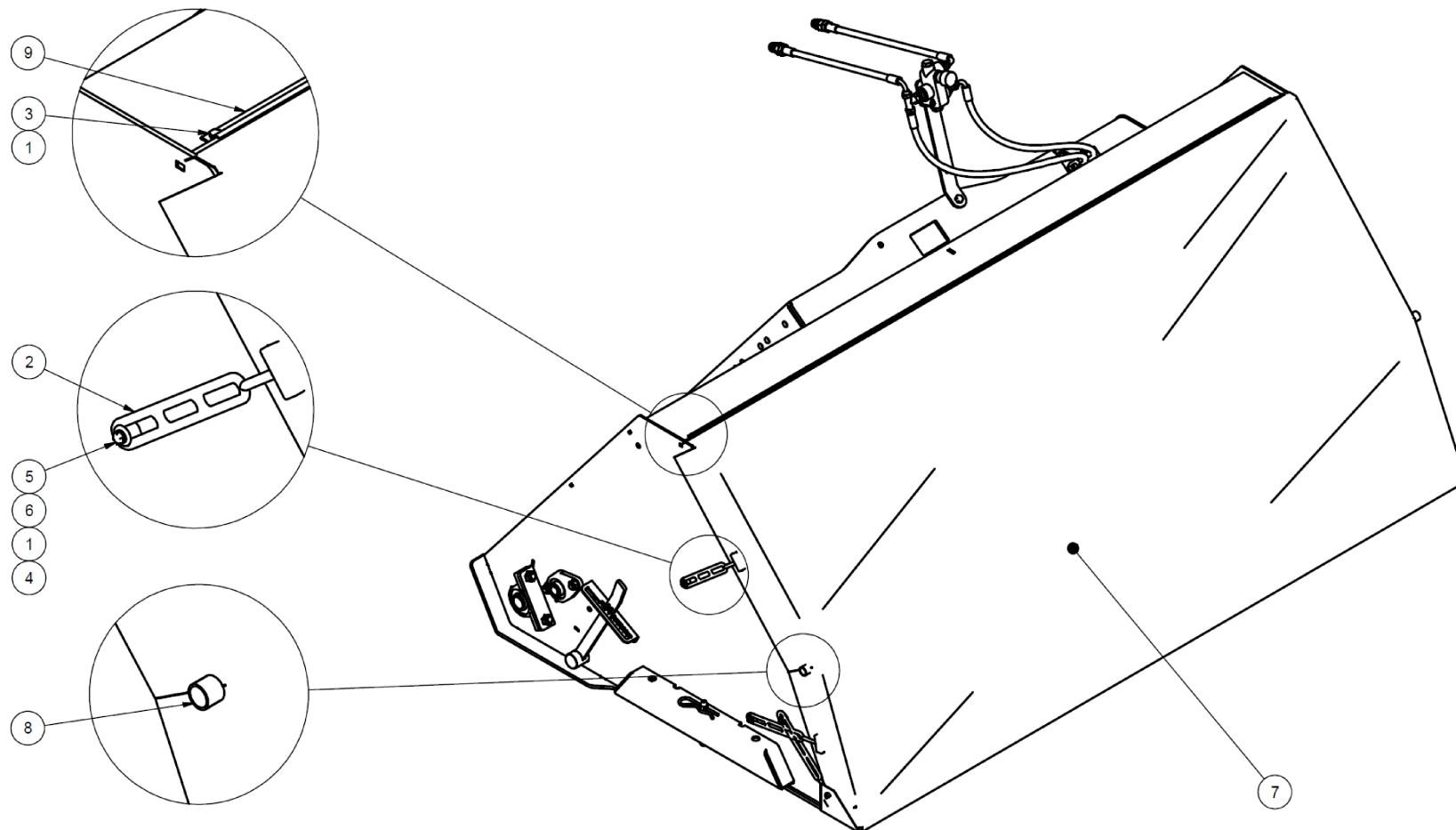
Tokvam AS cannot be held responsible for any harm that may occur from use that is not described in this user's manual.

Tokvam AS is continuously improving our products, and we reserve the rights to make changes to any specifications of new products without further notice.

**!Safety**

*-It is the driver's responsibility to ensure that the machine is not used or handled incorrectly.*

*-Pay attention to width, height and weight when additional equipment is attached, this can change handling and visibility!*



Pos 8  
SMA800/1100: 18108  
SMA1600: 18095  
SMA2400: 20888

9	1	20890	Festelist for presenning SMA2400 L=2440	Mounting strip for tarp cover SMA2400 L=2440	7	1	18099	Presenningduk SMA1100	Tarp cover for SMA1100
					7	1	21823	Presenningduk SMA800	Tarp cover for SMA800
9	1	18094	Festelist for presenning SMA1600 L=2200	Mounting strip for tarp cover SMA1600 L=2200	7	1	18100	Presenningduk SMA760	Tarp cover for SMA760
9	1	18111	Festelist presenning SMA800/1000/1100/1500	Mounting strip for tarp cover SMA800/1000/1100/1500	7	1	18101	Presenningduk SMA510	Tarp cover for SMA510
9	1	18110	Festelist for presenning SMA760/510 L=1450	Mounting strip for tarp cover SMA760/510	6	6	18093	Feste for strikk	Attachment for rubber strap
8	1	20888	Rør for presenning L=2540	Tube for tarp cover L=2540	5	6	12960	Sekskantskrue M6x30 helgjenget	Hex screw M6x30 full threaded
8	1	18095	Rør for presenning L=2325	Tube for tarp cover L=2325	4	12	11925	Underlagsskiver M6	Washer M6
8	1	18108	Rør for presenning L=2040	Tube for tarp cover L=2040	3	6	10819	Sekskantskrue M6x20 helgjenget	Hex screw M6x20 full threaded
7	1	20889	Presenningduk SMA2400	Tarp cover for SMA2400	2	6	10695	Gummistrikk for presenning (tre hull)	Rubber strap for tarp (three holes)
7	1	18098	Presenningduk SMA1600	Tarp cover for SMA1600	1	12	10292	Låsemutter M6	Lock nut M6
Pos.	Qty.	Art.no.	Description	EngDescription	Pos.	Qty.	Art.no.	Description	EngDescription

Fig. 1 og 2 viser hvordan strikkene fastholder presenningen både for transport og fylling. /  
Fig. 1 and 2 show how the rubber straps hold the tarp in place both for transport and for loading.



Fig. 1. Strømaskin med stengt presenning /  
Spreader with closed tarp



Fig. 2. Strømaskin åpen for fylling og fastholdt presenning /  
Spreader open for loading with the tarp held in place