

Bruerveiledning for Velgerventilsett for 3 eller 2 funksjoner Art.nr 24328

Beskrivelse

Velgerventilsett for 3 eller 2 funksjoner art 24328 er utstyr designet for bruk på Tokvam F240H Pro snøfreser. Det er egnet for bæremaskiner beskrevet i hovedproduktets brukerveiledning.

Vekt:

2.40 kg.

CE-merking og garanti

Modifisering/ endringer og ombygginger utover hva som er beskrevet i denne brukermanualen medfører at CE merkingen bortfaller. Det samme gjelder opprinnelig produsentansvar og garanti.

Tokvam AS står ikke ansvarlig for eventuelle skader som oppstår som konsekvens av at utstyret brukes utenom tiltenkte bruksområde beskrevet i brukerveiledningen.

Tokvam driver kontinuerlig produktutvikling, og forbeholder oss retten til å endre data og spesifikasjoner på nye maskiner uten forutgående varsel.

!Sikkerhet

-Det er førerens ansvar å sørge for at redskaper ikke medfører en sikkerhetsrisiko for seg selv eller andre.

-Vær oppmerksom på bredde, høyde og vekt ved montering av tilleggsutstyr. Sikt og kjøreegenskaper kan endres!

-Maksimal tillatt hydraulikk-trykk er 200 bar.

Vedlikehold

Se over kabler og slanger med jevne mellomrom.

Users manual for Diverter valve set for 3 or 2 functions Art.no 24328

Description

Diverter valve set for 3 or 2 functions art 24328 equipment is design for use on Tokvam F240H Pro snow blower. It is designated for carrier vehicles described in primary products user's manual.

Weight:

2.40 kg.

CE certified warranty

Any modification, change or conversion of this product will discontinue warranty. This also applies to Tokvam's responsibility and warranty.

Tokvam AS cannot be held responsible for any harm that may occur from use that is not described in this user's manual.

Tokvam AS is continuously improving our products, and we reserve the rights to make changes to any specifications of new products without further notice.

!Safety

-It is the driver's responsibility to ensure that the machine is not used or handled incorrectly.

-Pay attention to width, height and weight when additional equipment is attached, this can change handling and visibility!

- Maximum allowed hydraulic pressure is 200 bar.

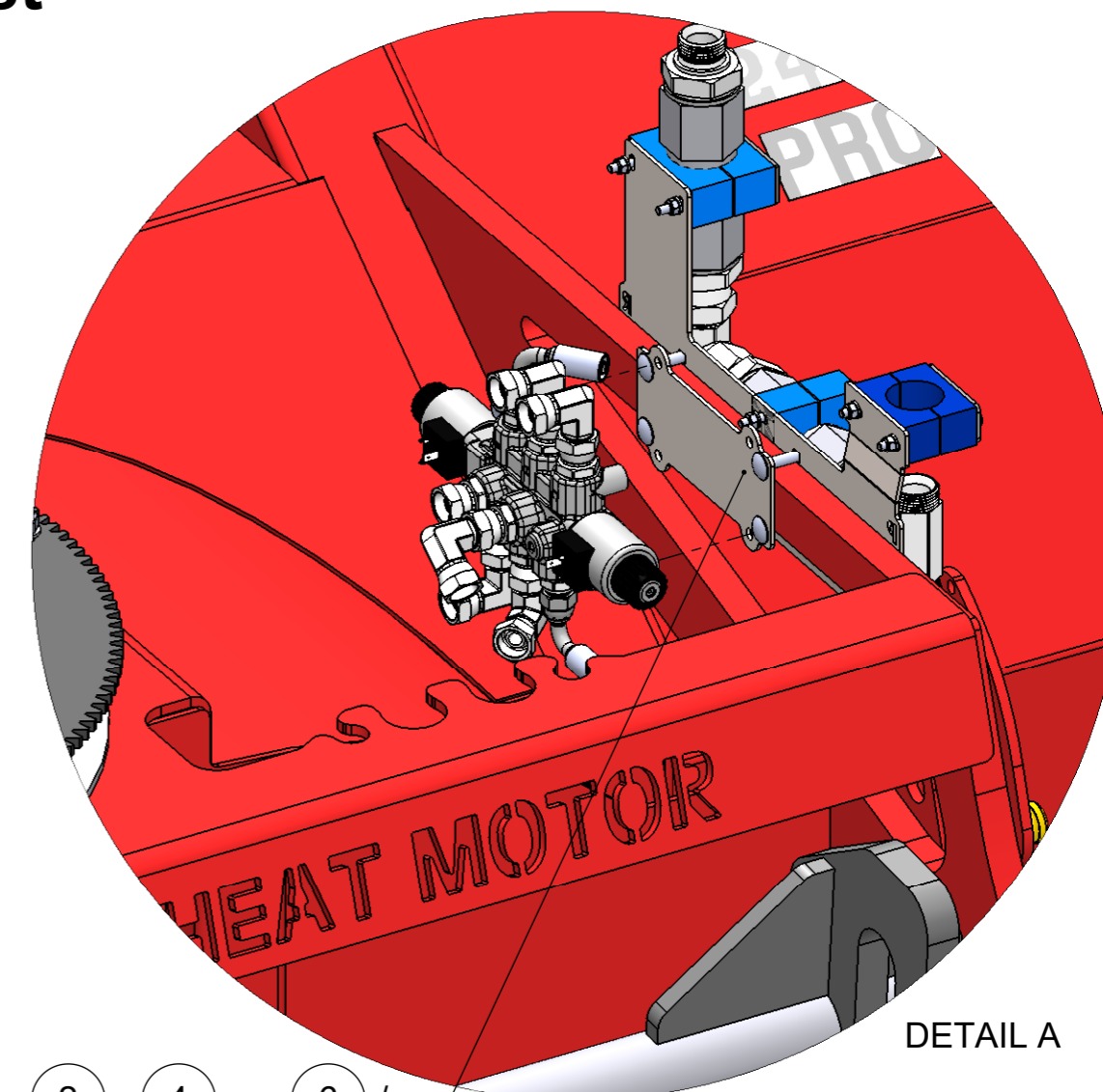
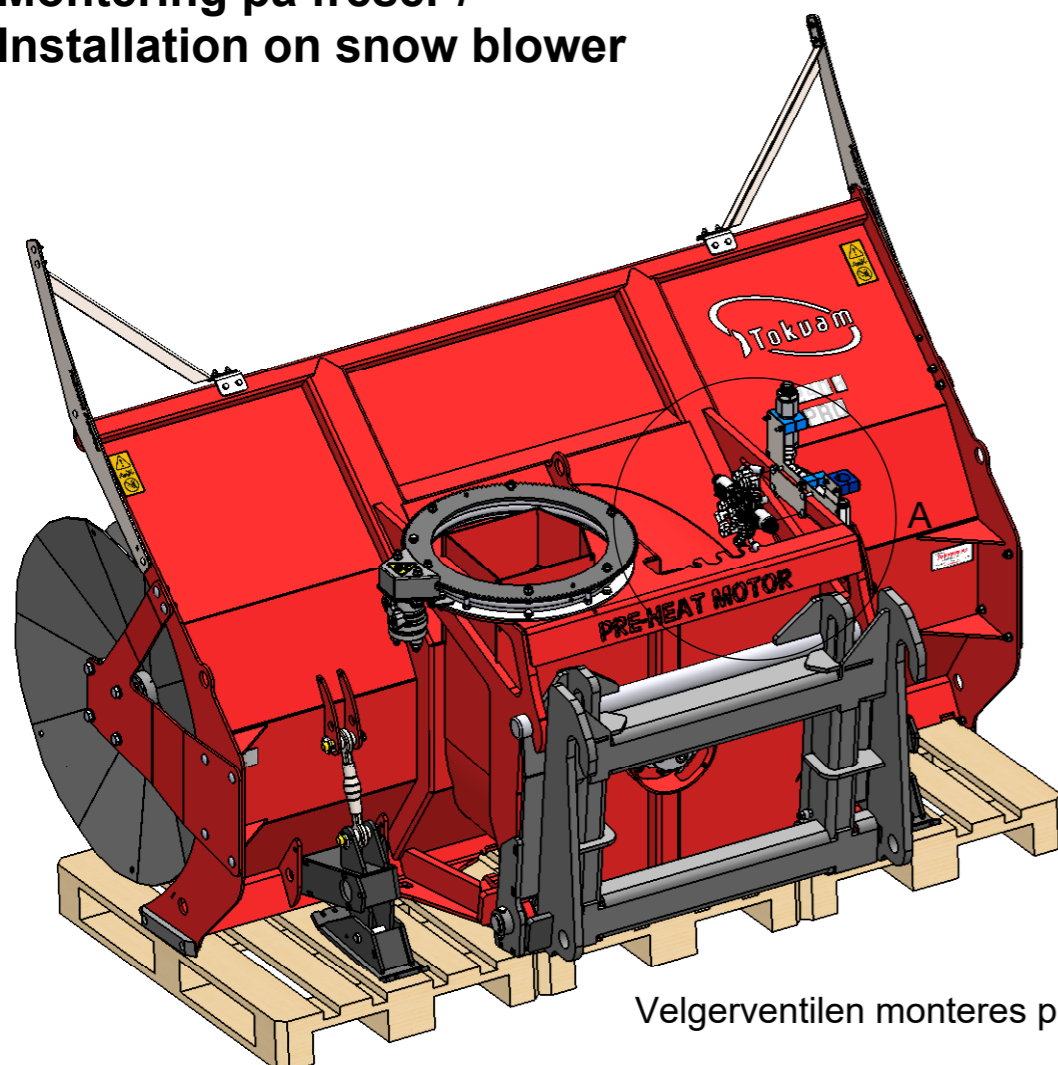
Maintenance

Inspect cables and hoses regularly.

Deleliste/Parts list

Art.nr/no 24328

Montering på freser /
Installation on snow blower



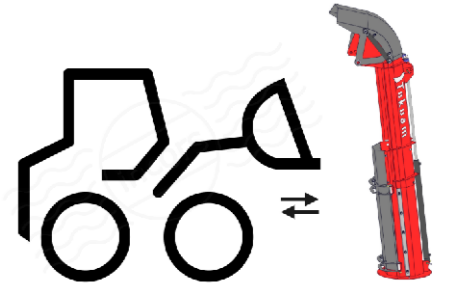
Velgerventilen monteres på braketten med medfølgende festemateriell pos 2 , 4 og 6 /
The diverter valve is installed on the bracket with supplied fasteners pos 2 , 4 and 6

Pos.	Qty.	Art.no.	Description	EngDescription
11	1	24329	Kabelsett til velgerventil 8/3	Cable set for diverter valve 8/3
10	2	24256	3/8" Slange 1830mm 1/2" utv-3/8" 90°svivel	3/8" hose 1830mm 1/2" male - 3/8" 90° swivel
9	1	24073	Velgerventil 8/3 3/8" 12VDC	Diverter valve 8/3 3/8" 12VDC
8	2	22090	Plugg 3/8"BSP m/pakning innv 6kant	Plug 3/8"BSP w/gasket int. hex.
7	5	17258	90° 1/2" m/svivel smidd	90° 1/2" male/female
6	2	12726	Sekskantskrue M8x45 delgjenget	Hex screw M8x45 half threaded
5	6	12535	Ansatsnippel utv/svivel 3/8" X1/2"	Straight adaptor male-female 3/8" X1/2"
4	4	10293	Underlagsskiver M8	Washer M8
3	8	10275	Dowtypakning 3/8"	Dowty gasket 3/8"
2	2	10151	Låsemutter M8	Lock nut M8
1	2	10071	Ansatsnippel bsp utv/utv 3/8"X3/8"	Straight adaptor bsp male-male 3/8"X3/8"

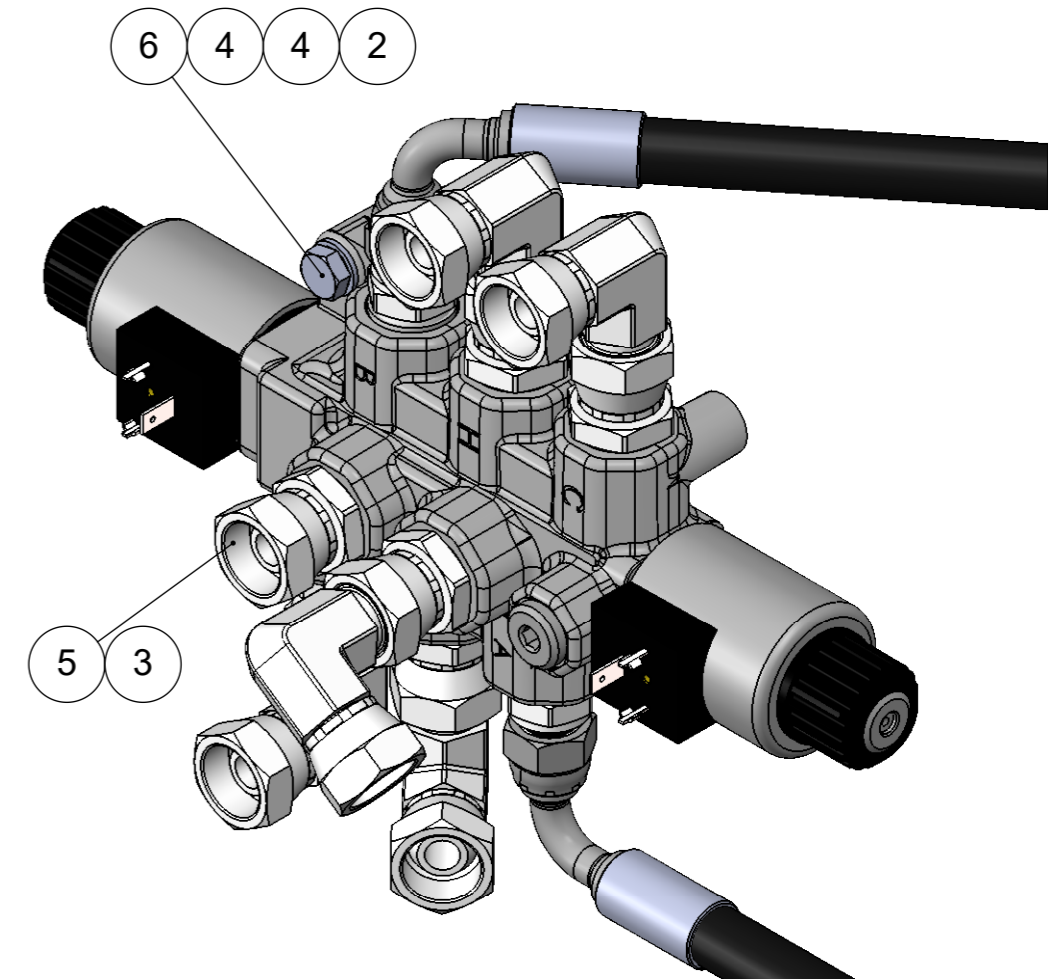
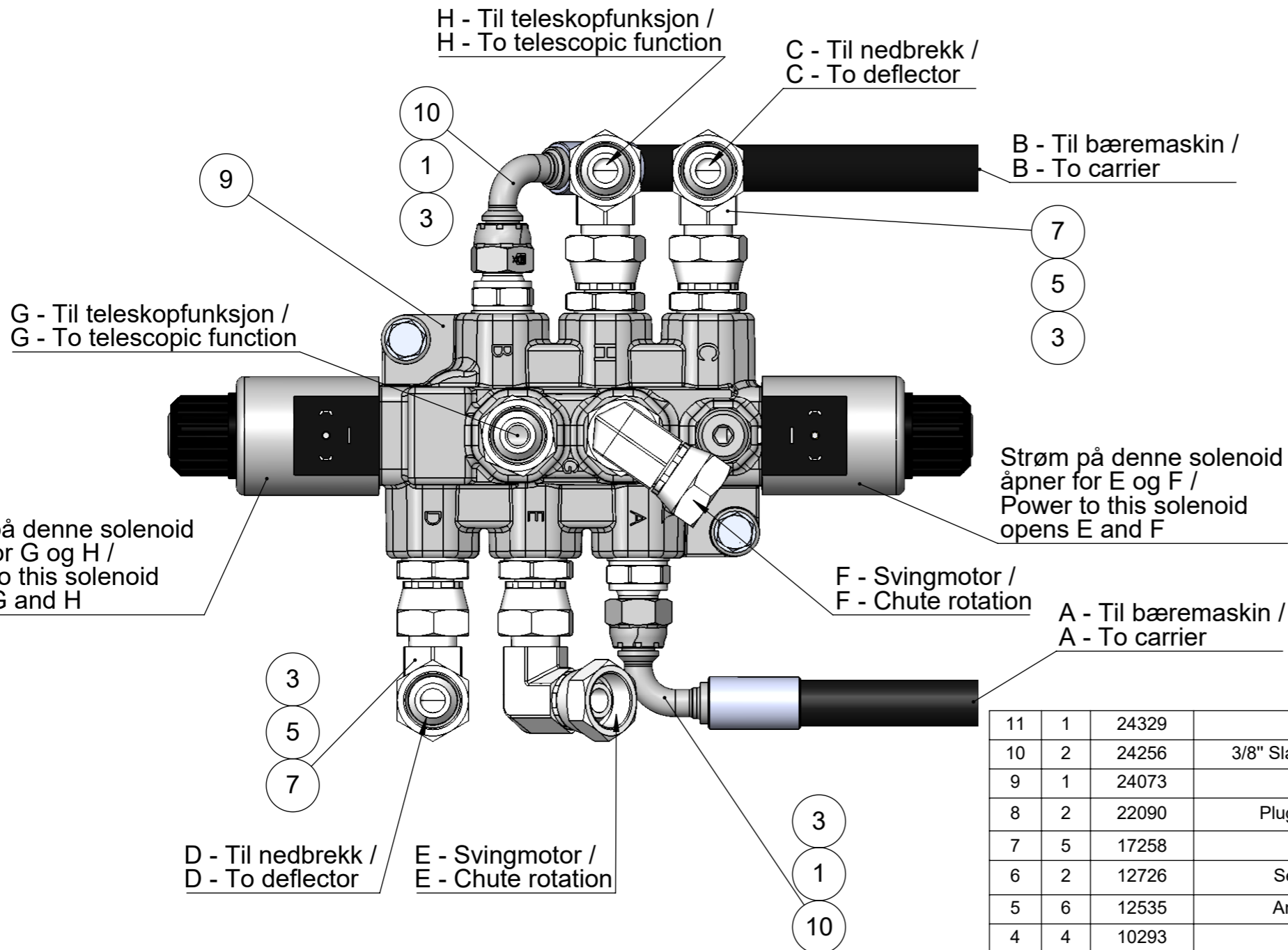
Deleliste/Parts list

Art.nr/no 24328

Oppsett for bæremaskin med 1 dobbelvirkende uttak og bruk av teleskopisk lastetut /
Configuration for carrier with 1 double-acting spool valve and use of telescopic loading chute



Gjenbruk eksisterende slanger på snøfreser og tut /
Reuse existing hoses on blower and chute



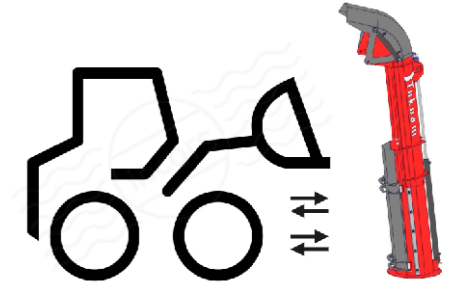
Uten strøm på noen av solenoidene er det åpen for C og D /
Without power to any of the solenoids, C and D are open.

Pos.	Qty.	Art.no.	Description	EngDescription
11	1	24329	Kabelsett til velgerventil 8/3	Cable set for diverter valve 8/3
10	2	24256	3/8" Slange 1830mm 1/2" utv-3/8" 90°svivel	3/8" hose 1830mm 1/2" male - 3/8" 90° swivel
9	1	24073	Velgerventil 8/3 3/8" 12VDC	Diverter valve 8/3 3/8" 12VDC
8	2	22090	Plugg 3/8"BSP m/pakning innv 6kant	Plug 3/8"BSP w/gasket int. hex.
7	5	17258	90° 1/2" m/svivel smidd	90° 1/2" male/female
6	2	12726	Seksantskrue M8x45 delgjenget	Hex screw M8x45 half threaded
5	6	12535	Ansatsnippel utv/svivel 3/8" X1/2"	Straight adaptor male-female 3/8" X1/2"
4	4	10293	Underlagsskiver M8	Washer M8
3	8	10275	Dowtypakning 3/8"	Dowty gasket 3/8"
2	2	10151	Låsemutter M8	Lock nut M8
1	2	10071	Ansatsnippel bsp utv/utv 3/8"X3/8"	Straight adaptor bsp male-male 3/8"X3/8"

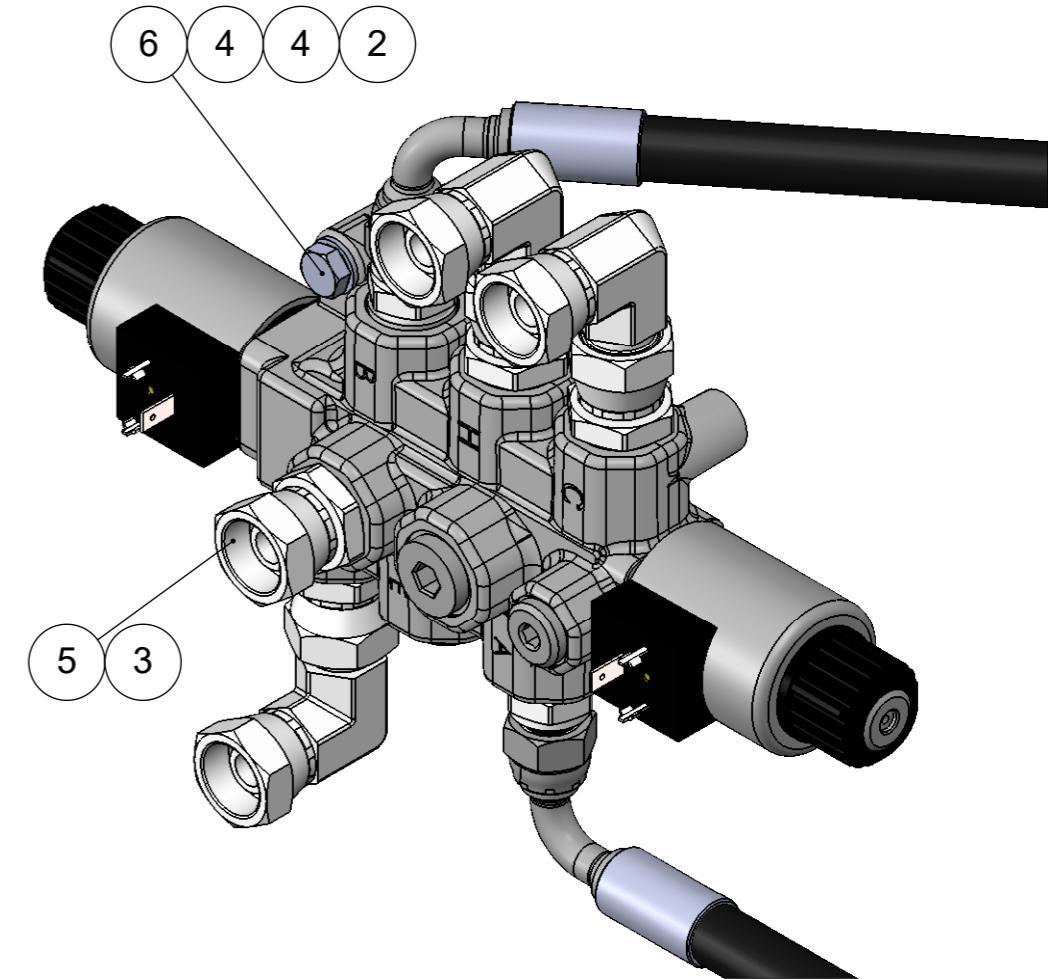
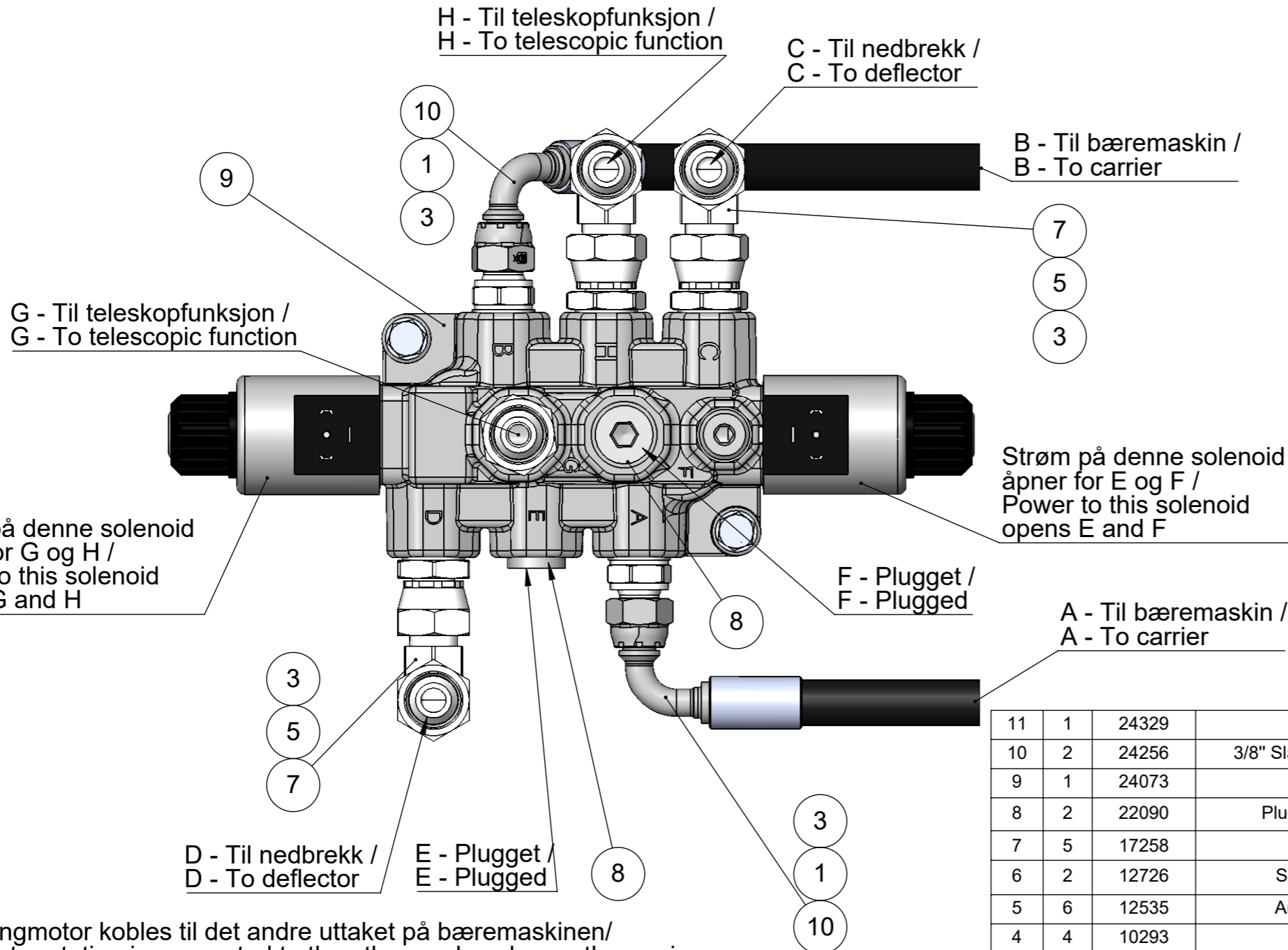
Deleliste/Parts list

Art.nr/no 24328

Oppsett for bæremaskin med 2 dobbelvirkende uttak og bruk av teleskopisk lastetut /
Configuration for carrier with 2 double-acting spool valve and use of telescopic loading chute



Gjenbruk eksisterende slanger på snøfreser og tut /
Reuse existing hoses on blower and chute



Svingmotor kobles til det andre uttaket på bæremaskinen/
Chute rotation is connected to the other spole valve on the carrier

Uten strøm på noen av solenoidene er det åpen for C og D /
Without power to any of the solenoids, C and D are open.

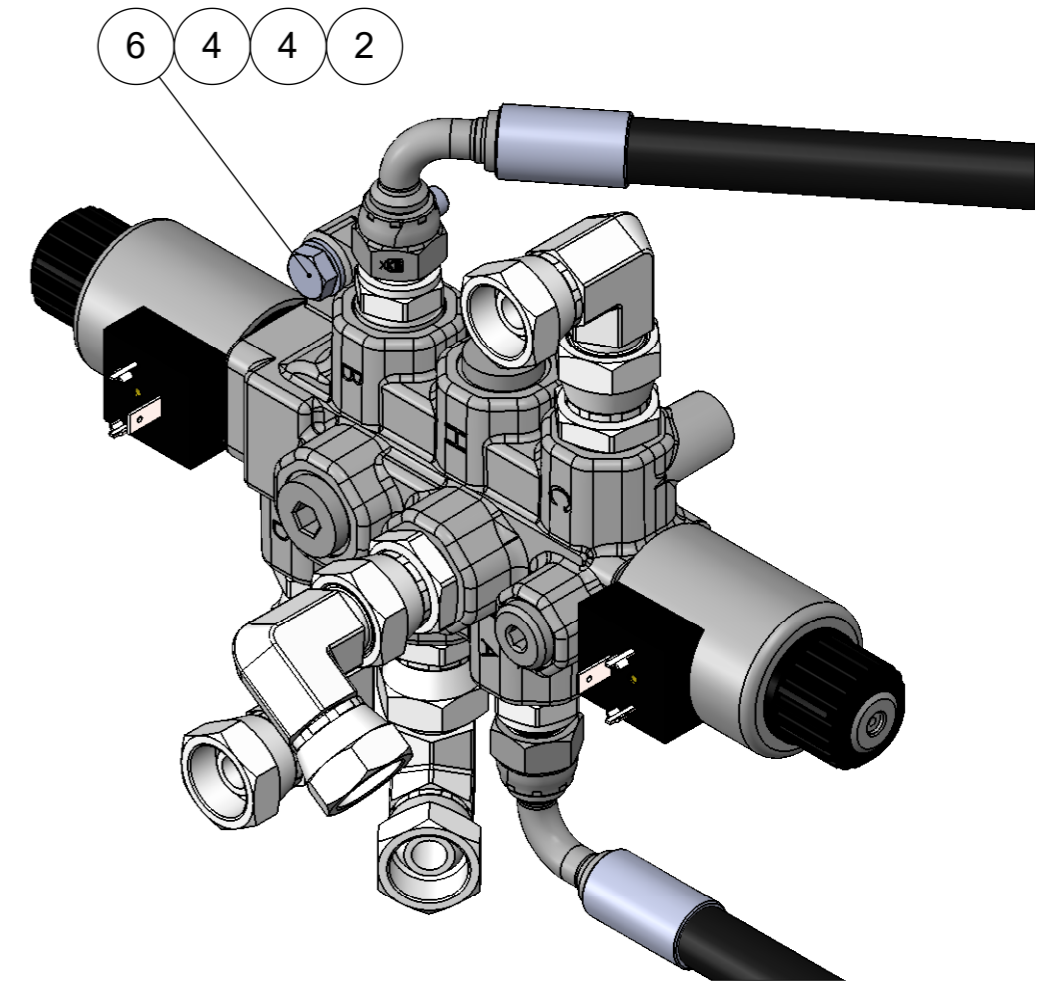
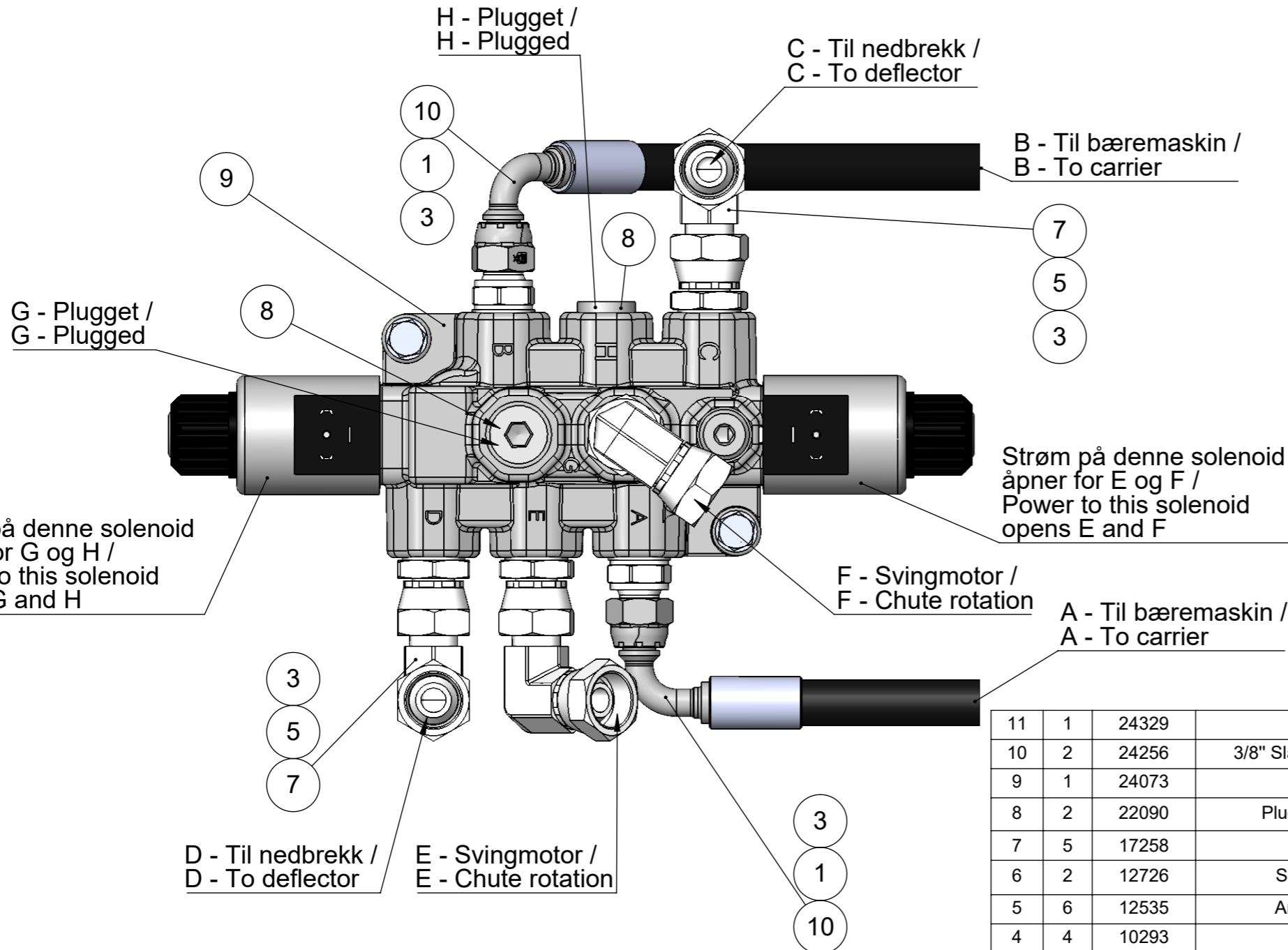
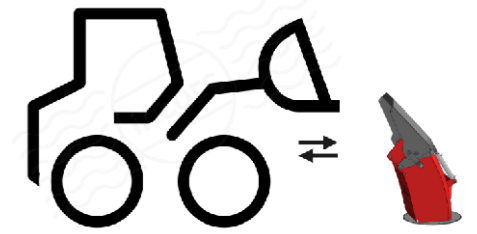
Pos.	Qty.	Art.no.	Description	EngDescription
11	1	24329	Kabelsett til velgerventil 8/3	Cable set for diverter valve 8/3
10	2	24256	3/8" Slange 1830mm 1/2" utv-3/8" 90°svivel	3/8" hose 1830mm 1/2" male - 3/8" 90° swivel
9	1	24073	Velgerventil 8/3 3/8" 12VDC	Diverter valve 8/3 3/8" 12VDC
8	2	22090	Plugg 3/8"BSP m/pakning innv 6kant	Plug 3/8"BSP w/gasket int. hex.
7	5	17258	90° 1/2" m/svivel smidd	90° 1/2" male/female
6	2	12726	Seksantskrue M8x45 delgjenget	Hex screw M8x45 half threaded
5	6	12535	Ansatsnippel utv/svivel 3/8" X1/2"	Straight adaptor male-female 3/8" X1/2"
4	4	10293	Underlagsskiver M8	Washer M8
3	8	10275	Dowtypakning 3/8"	Dowty gasket 3/8"
2	2	10151	Låsemutter M8	Lock nut M8
1	2	10071	Ansatsnippel bsp utv/utv 3/8"X3/8"	Straight adaptor bsp male-male 3/8"X3/8"

Deleliste/Parts list

Art.nr/no 24328

Oppsett for bæremaskin med 1 dobbelvirkende uttak og bruk av vanlig utkasttut /
Configuration for carrier with 1 double-acting spool valve and use of regular chute

Gjenbruk eksisterende slanger på snøfreser og tut /
Reuse existing hoses on blower and chute



Uten strøm på noen av solenoidene er det åpen for C og D /
Without power to any of the solenoids, C and D are open.

Pos.	Qty.	Art.no.	Description	EngDescription
11	1	24329	Kabelsett til velgerventil 8/3	Cable set for diverter valve 8/3
10	2	24256	3/8" Slange 1830mm 1/2" utv-3/8" 90°svivel	3/8" hose 1830mm 1/2" male - 3/8" 90° swivel
9	1	24073	Velgerventil 8/3 3/8" 12VDC	Diverter valve 8/3 3/8" 12VDC
8	2	22090	Plugg 3/8"BSP m/pakning innv 6kant	Plug 3/8"BSP w/gasket int. hex.
7	5	17258	90° 1/2" m/svivel smidd	90° 1/2" male/female
6	2	12726	Sekskantskrue M8x45 delgjenget	Hex screw M8x45 half threaded
5	6	12535	Ansatsnippel utv/svivel 3/8" X1/2"	Straight adaptor male-female 3/8" X1/2"
4	4	10293	Underlagsskiver M8	Washer M8
3	8	10275	Dowtypakning 3/8"	Dowty gasket 3/8"
2	2	10151	Låsemutter M8	Lock nut M8
1	2	10071	Ansatsnippel bsp utv/utv 3/8"X3/8"	Straight adaptor bsp male-male 3/8"X3/8"

Deleliste/Parts list

Art.nr/no 24328

Kabelsett/ Cable set

