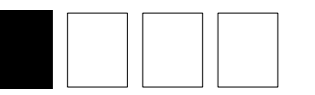


# YARDEN 7



## ARKITEKTONISK UTFORMNING OCH GESTALTNING

Sammhället gestaltade volymer ramar in yarden, vilken präglas av terraseringar, nivåer och en brokig blandning av gammalt och nytt.

Visionen vilar på samspelet mellan dåtid och framtid. Genom att bevara den historiska eternitfabriken och strategiskt återbruka konstruktionsmaterial från truckhallen, skapar vi en arkitektur med djup förankring i platsens identitet.

Byggnadsvolymer placeras längs tomtgränsen för att rama in en skyddad kärna – en central gård som fungerar som projektets sociala centrum. Den nya kontorsvolymen, med ett djup på 16 meter, dockar an till fabriken medan de östra och södra flyglarna utformas med ett djup på 12 meter. Denna måttställning säkerställer en hög generalitet och gör byggnaderna framtidsäkrade för en enkel omvandling till bostäder. Gårdsrummet definieras av kontraster. Hårdgjorda ytor för skate, lek och rörelse samt en lummig park för lugn och återhämtning. Den nedsänkta yarden skapar en naturlig inramning för möten i både sol och skugga. Samt att den upphöjda delen fungerar som översvämningsskydd.

## HÅLLBARHET OCH ÅTERBRUK

Projektet drivs av en cirkulär logik där befintliga resurser ses som tillgångar.

Strukturellt bevarande. Eternitfabrikens grundstruktur bevaras och integreras interiört med den nya kontorsbyggnaden.

Materialidentitet. Karaktärsfulla gula betongbalkar och H-balkar från truckhallen återbrukas som bärande gestaltning i frontfasaden mot havet.

Industriell estetik. Stålbalkar och lagerhyllor får nytt liv som balkonger vid den nya matsalen, medan truckhallens TT-kassetter återanvänds som fasadmateriäl för lägden till FKA anläggningen. Nybyggnationen utförs med trästomme och trapphus i koldioxidreducerad betong, vilket minimerar klimatavtrycket och skapar en varm interiör miljö.

## GENOMFÖRBARHET OCH UTVECKLING

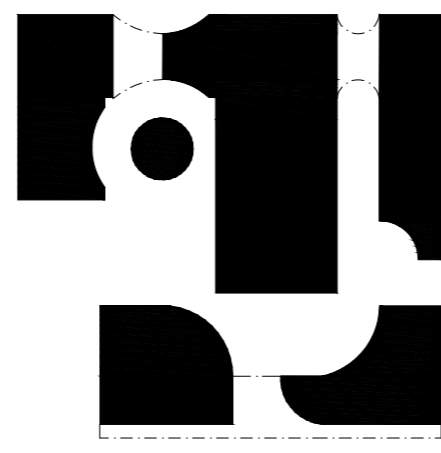
Konstruktionen är rationell och kostnadseffektiv. Trästommens rimliga spännvidder och det selektiva bevarandet av fabriken skapar en robust och genomförbar byggprocess.

Kontorsytorna kan delas från generösa plan på 1000 m<sup>2</sup> ner till mindre enheter om 250 m<sup>2</sup>. Projektet är utformat för att kunna uppföras i etapper, där mellanrummen och gårdarna fungerar som sammanhållande element oavsett byggtakt.

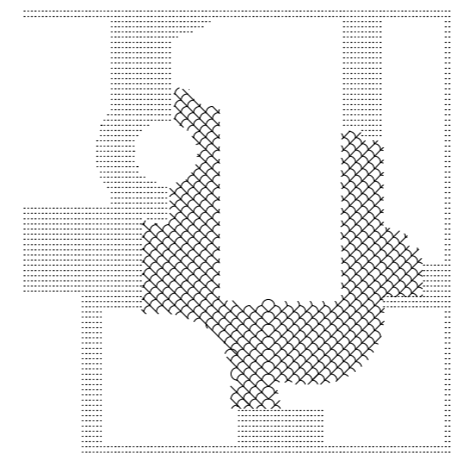
## FUNKTION OCH FLÖDEN

Eternitfabriken utgör hjärtat i områdets flöde. Här möts besökare av en storslagen lobby där café, matsal och co-working smälter samman. En central trappa i gränssnittet mellan gammalt och nytt leder vidare till konferensytor och övre lobbynivåer. Bottenvåningarnas varierade lokaler bjuder in till en mångfald av verksamheter och skapar liv i gatorummet.

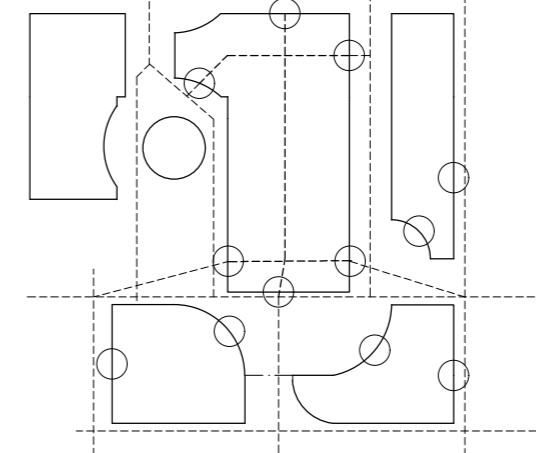
Nivåskillnader hanteras sömlöst genom vackert integrerade trappor och ramper. Fast solavskärmning kombineras med användarstyrd canvasskydd för att optimera inneklimatet och minska mekaniskt slitage. Valet av slitstarka fasadmateriäl säkerställer att byggnaderna åldras med värdighet och kräver minimalt underhåll.



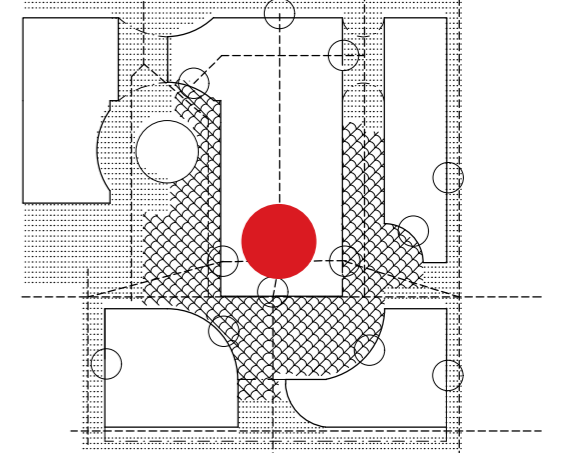
VOLYMER, MÖTE MED MARK



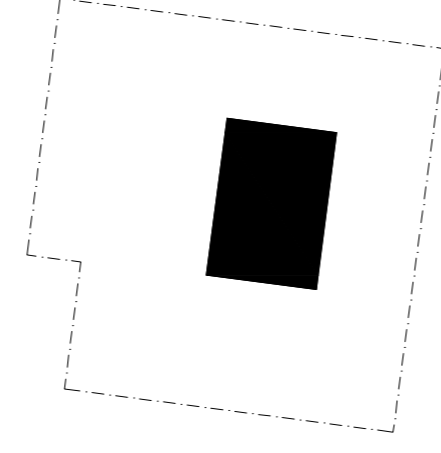
NIVÅER EXTERIÖRT



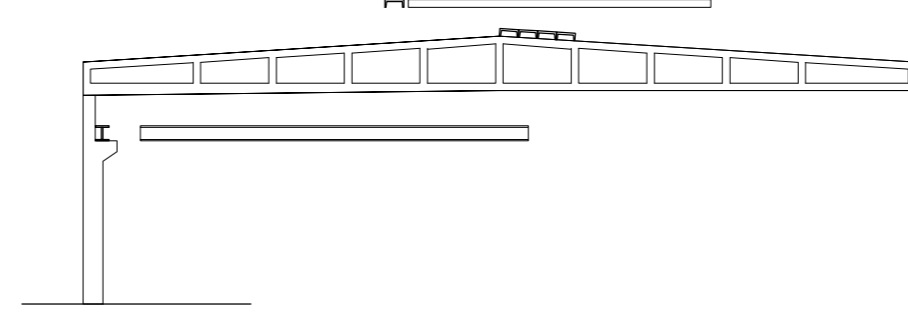
ENTRÉ, STRÅK INTERIÖRT OCH EXTERIÖRT



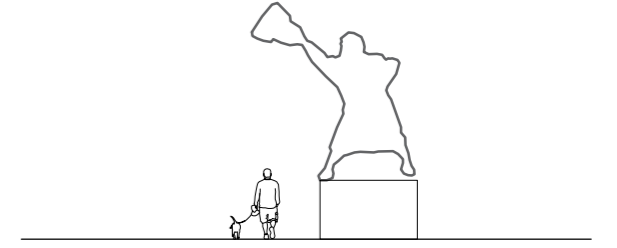
VOLYMER/NIVÅER/ENTRÉER/STRÅK



ETERNITFABRIKENS KONSTRUKTION OCH FASAD BEHÅLLS TILL STORA DELAR.

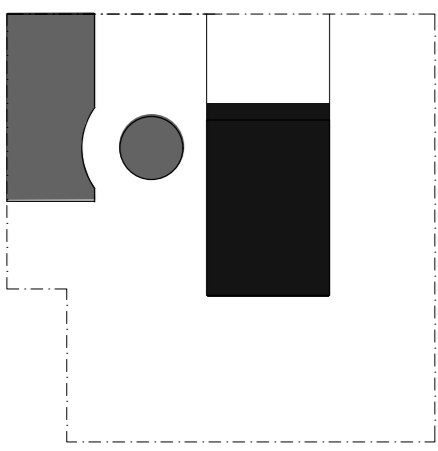


TAKBALKAR, STÅLBALKAR, PELAR OCH TT-KASSETTER FRÅN TRUCKHALLEN ÅTERBRUKAS.

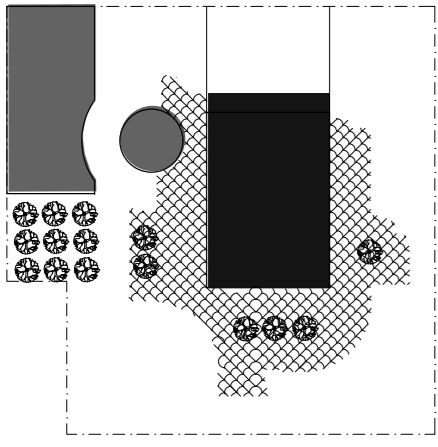


Befintliga statyer i Varberg flyttas eller kopieras vilket ger dem en ny kontext och innebörd.

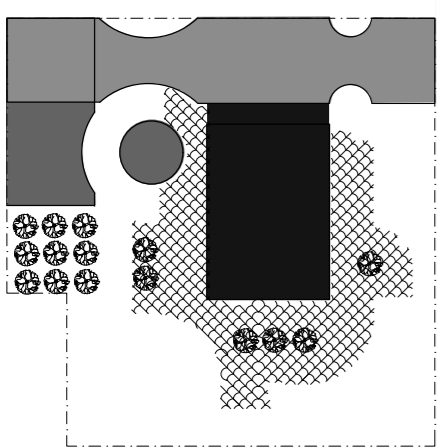
## ETAPPER



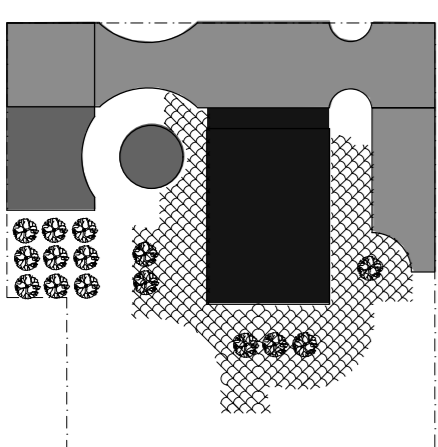
ETAPP 1. Byggnation av FKA.



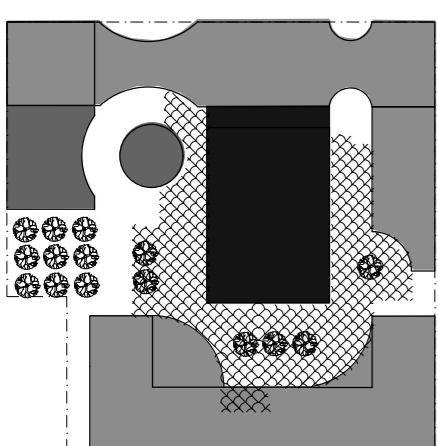
ETAPP 2. Ombyggnad av bef. eternitfabrik. Anläggning av mark och nya nivåer. Plantering av träd och växter. Demontering av truckhall.



ETAPP 3. Byggnation av kontorshus (16m husdjuploch flygelbyggnad (8m husdjup, kan bli bostäder).



ETAPP 3. Byggnation östra flygeln.



ETAPP 3. Byggnation av kontorshus(8m husdjup, kan bli bostäder)



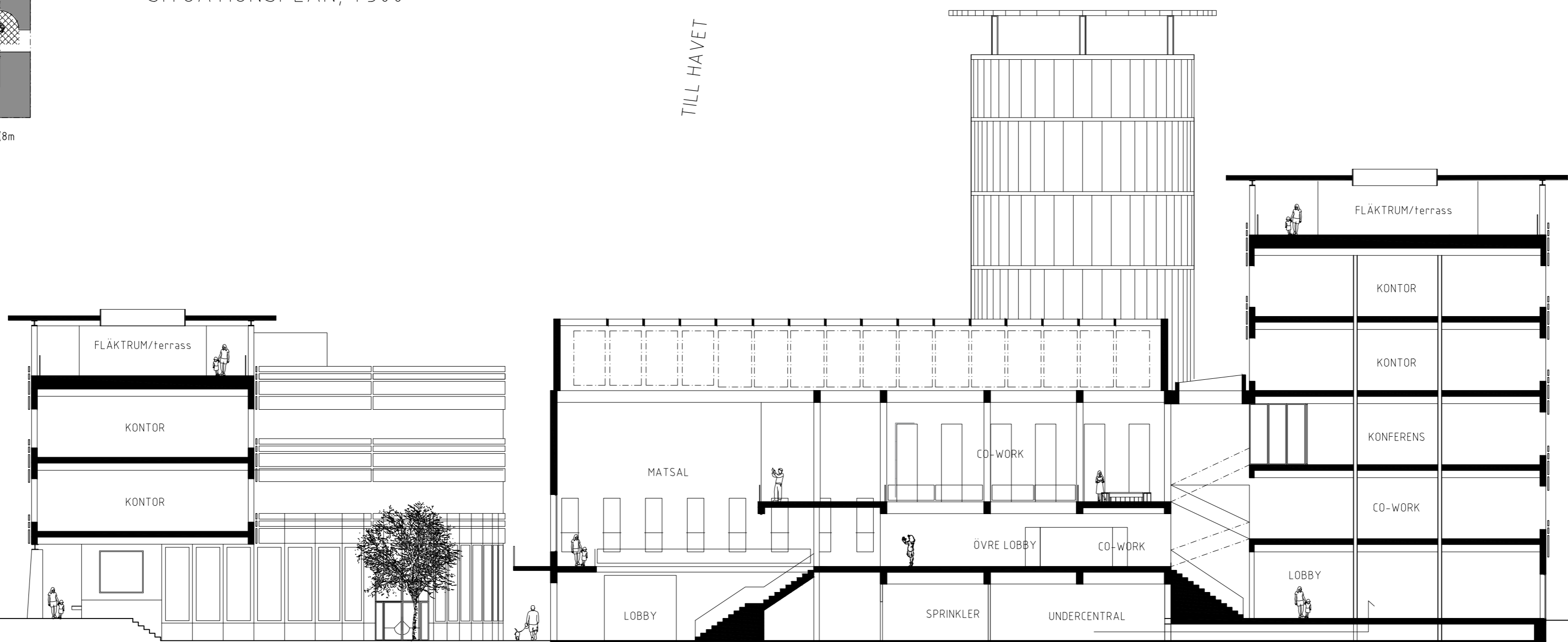
SITUATIONSPLAN, 1:500

## YTOR, BTA

- FKA lägd 1000m<sup>2</sup> (högd el. spec, diameter 12m)
- Besök/lobby (alla delar) ~600m<sup>2</sup>
- Co-work ~1200m<sup>2</sup>
- Matsal ~240m<sup>2</sup>
- Konferens ~1500m<sup>2</sup>
- Gym ~600m<sup>2</sup>
- Restaurang ~420m<sup>2</sup>
- Lokal ~320m<sup>2</sup>
- Cykelrum ~170m<sup>2</sup>
- Postrum 50m<sup>2</sup>
- Miljörum ~100m<sup>2</sup>
- Teknikrum, inlastning, städcentral i bottenvåning bef. fabrik ~330m<sup>2</sup>
- Flåkttrum på tak för norra kontorshuset, ~200m<sup>2</sup>
- Allmänna kontorsytor i norra kontorshuset ~3000m<sup>2</sup> (två plan)
- Allmänna kontorsytor i södra kontorshuset ~2200m<sup>2</sup> (två plan)

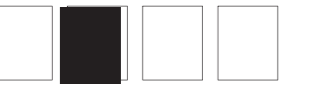
## YTOR, BTA /BYGG.

- FKA lägd 1000m<sup>2</sup> (högd el. spec, diameter 12m)
- Eternitfabriken tot BTA ~1800m<sup>2</sup>
- Norra kontorshuset tot BTA ~5700m<sup>2</sup>
- Östra flygeln tot BTA ~960m<sup>2</sup>
- Södra kontorshuset tot BTA ~3020m<sup>2</sup>
- Summa BTA för byggnader: 12480m<sup>2</sup>



SEKTION C-C, 1:200

# YARDEN 7



Vy från sydväst



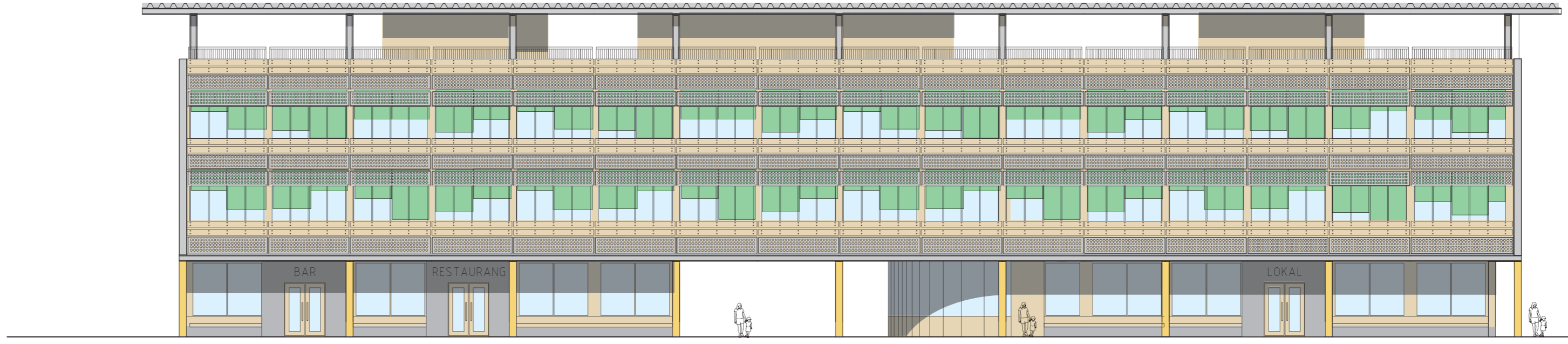
Vy från söder



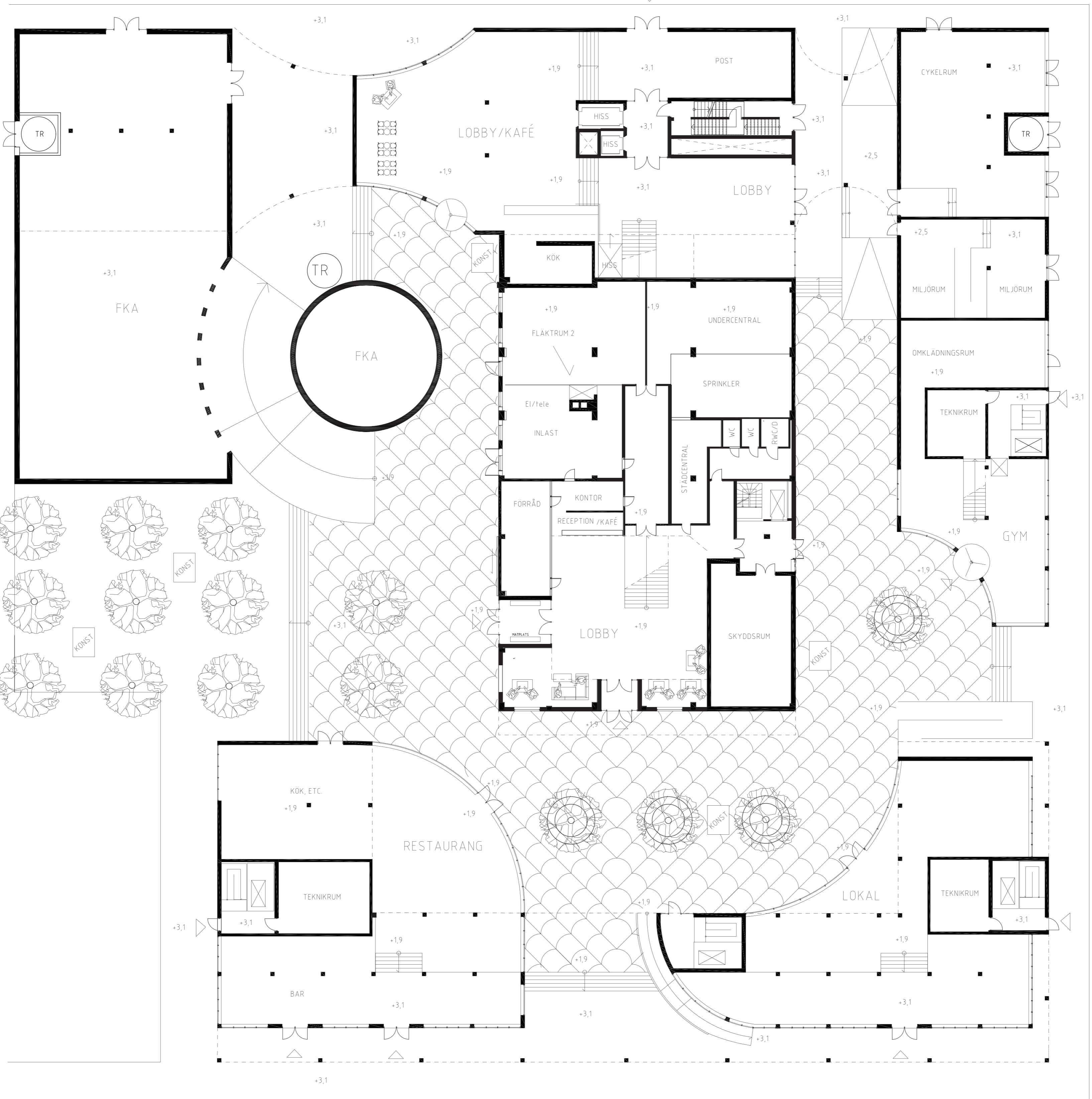
Vy från sydöst



Vy från nordöst



FASAD MOT SÖDER, 1:200



ENTRÉPLAN, 1:200

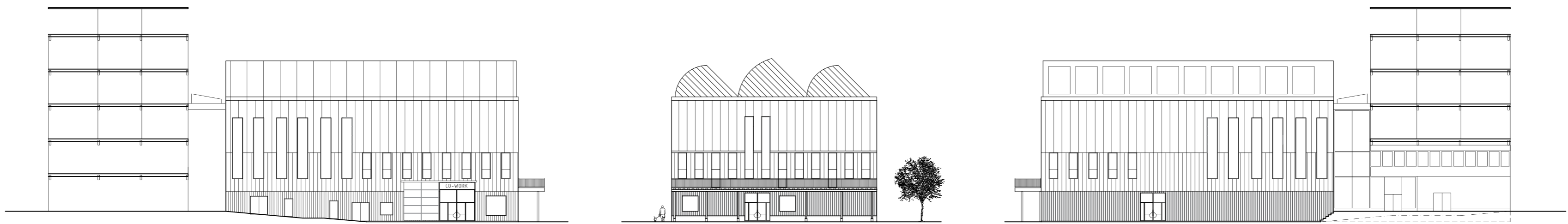


FOTOPUNKT 1

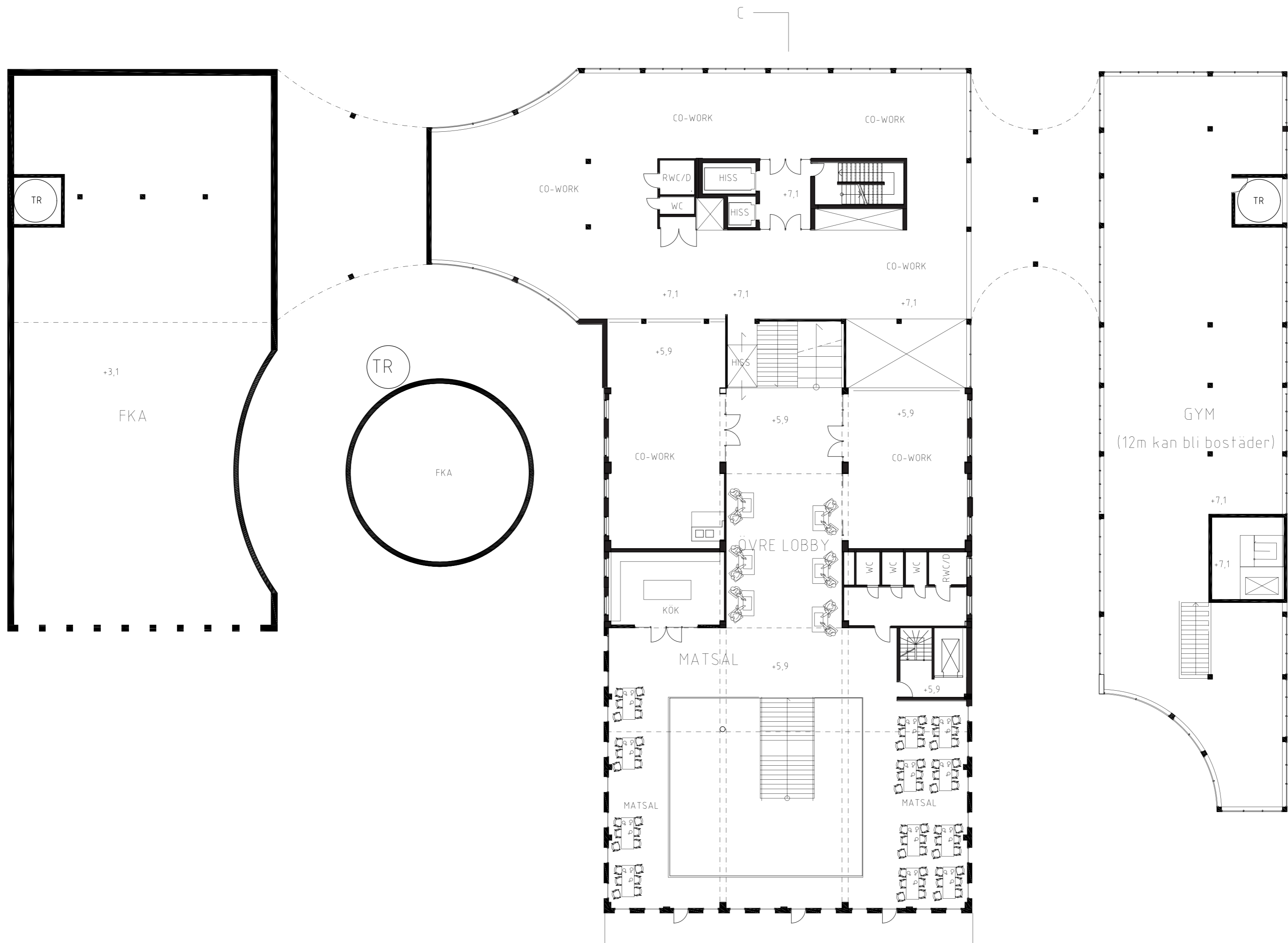


FOTOPUNKT 2

# YARDEN 7



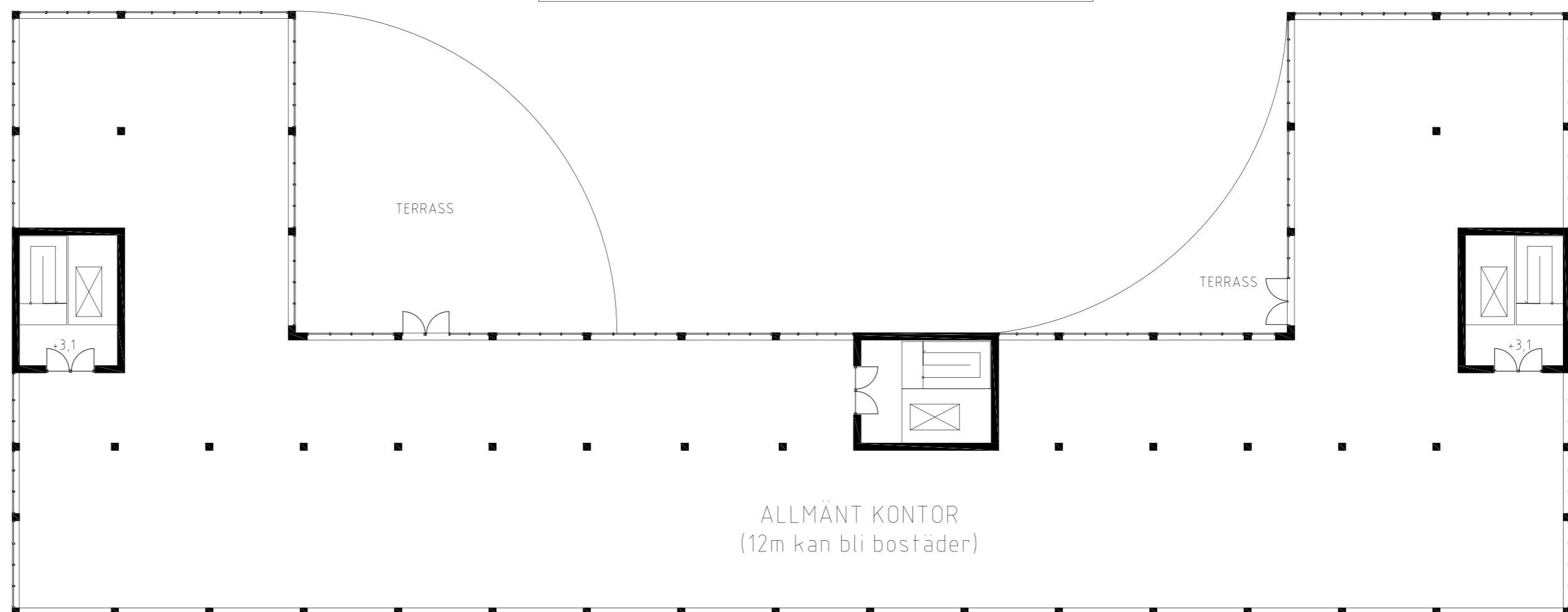
Fasader ombyggnad av eternitfabrik, skala 1:400



B

B

INDATA HÅLLBARHET	
Bta	12480 M <sup>2</sup>
Plan ovan mark	3 och 5
Plan under mark	0
Stomtyp	Pelare balk med stabiliserande schakt kring hissar och trappor
Stommateriel	Trä samt betong kring hiss/trapp
Fasadtyp	Utfäckning av trä och fönster samt utvändigt solavskärmning
Byggnadsform	L-formad och U-formad
Kompakthet	Utspridd på flera volymer
Våningshöjd	4 meter
Spännvidd	Kort
Andel fönster	60%

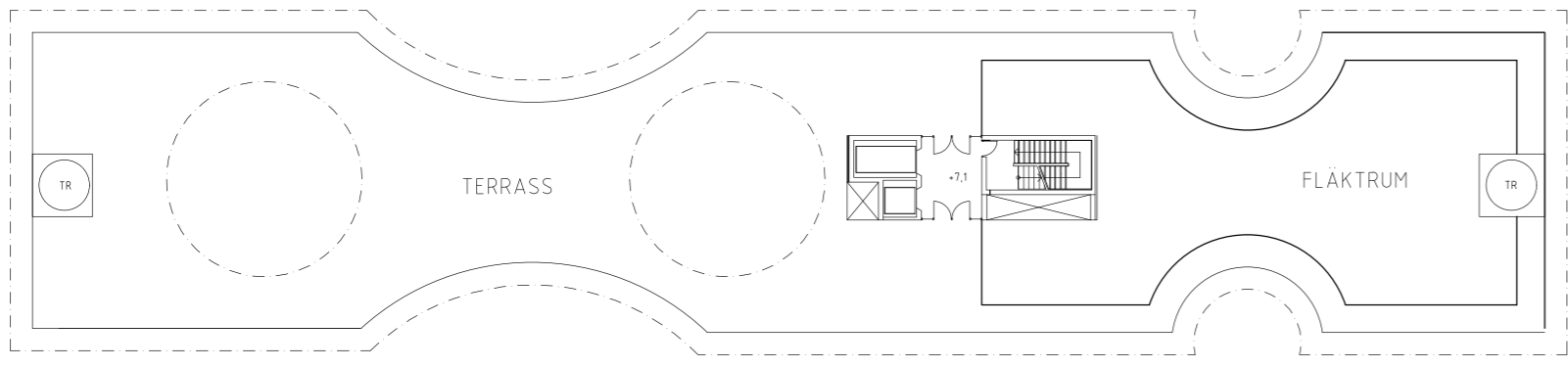
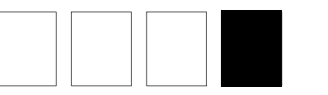


PLAN 1, 1:200

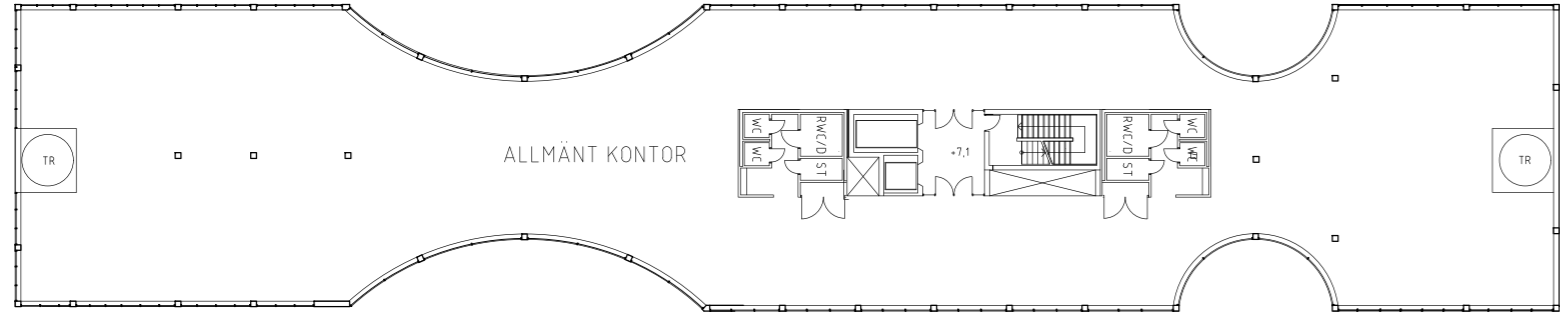


FASAD MOT ÖSTER, 1:200

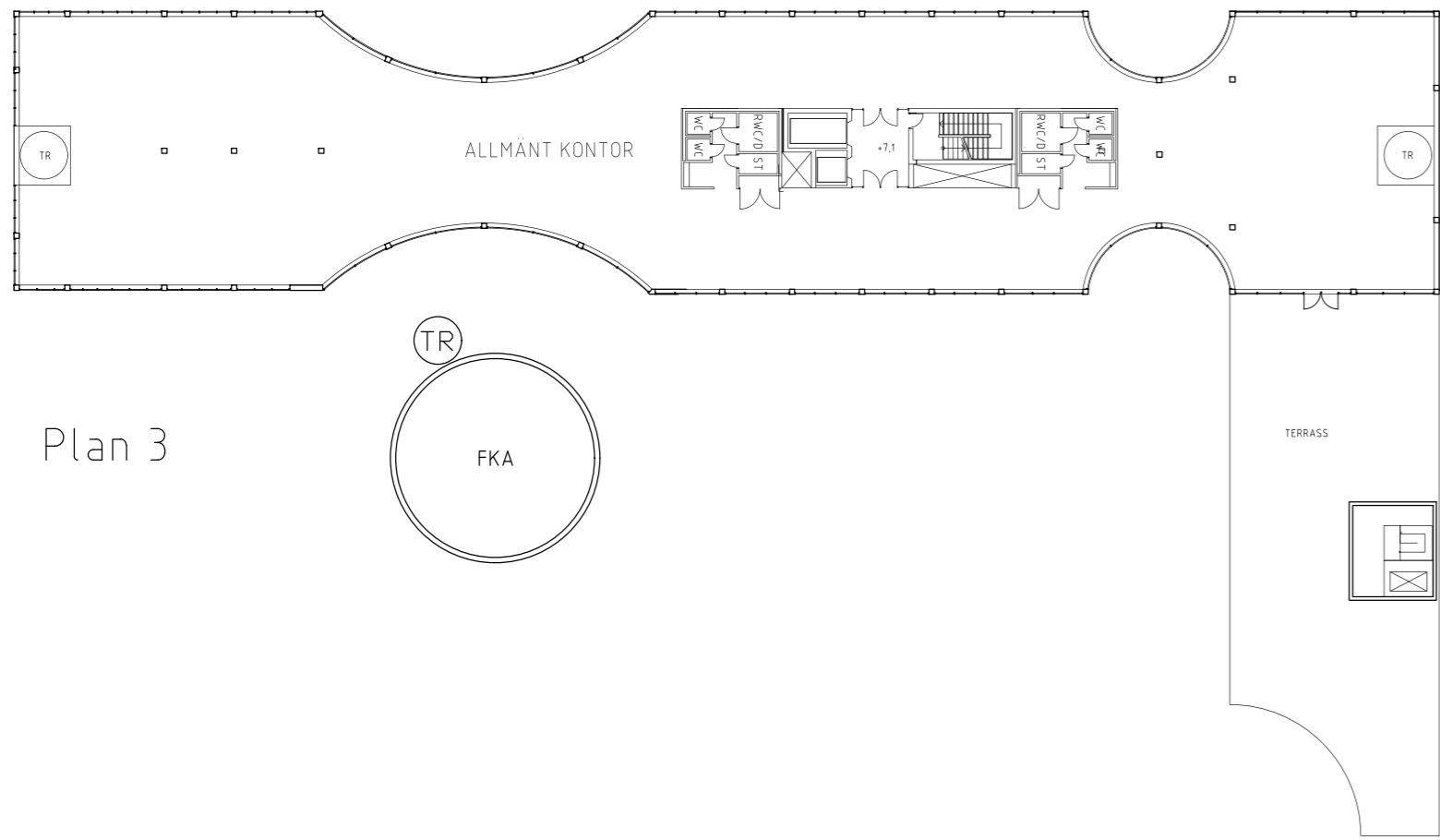
# YARDEN 7



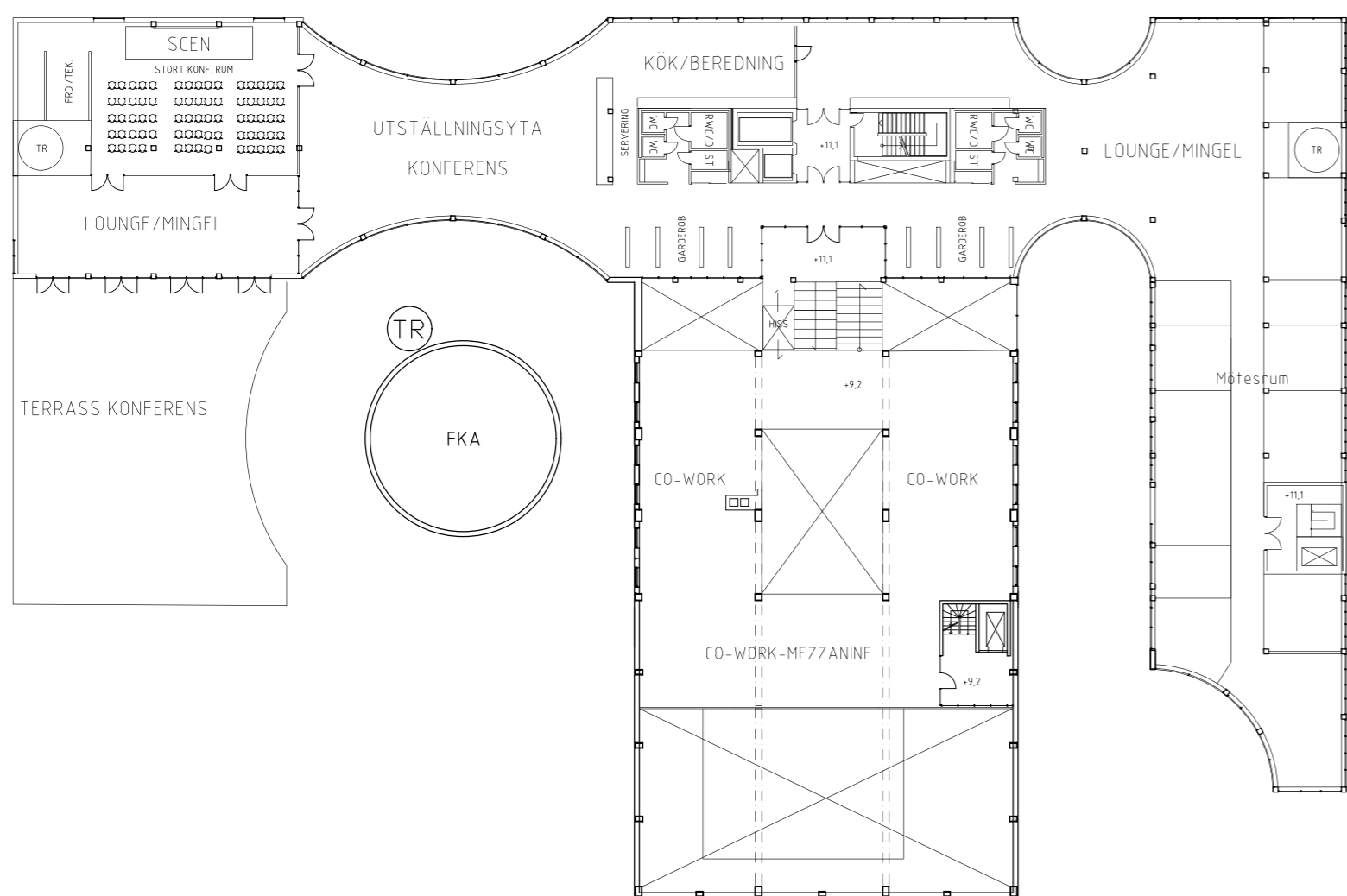
TAK OCH TERRASS/FLÄKTRUM



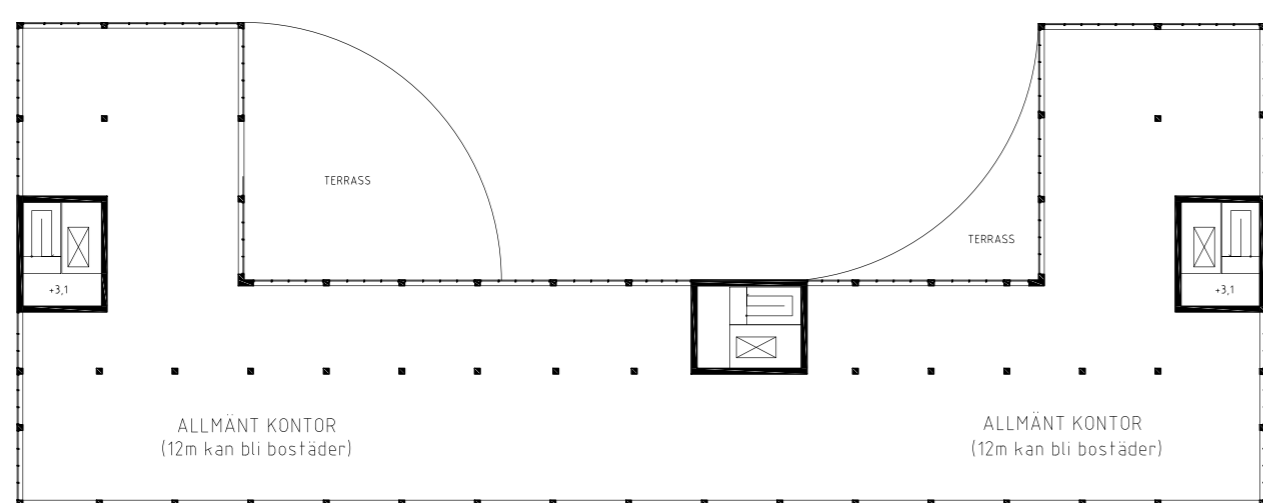
Plan 4



Plan 3



Plan 2, 1:400



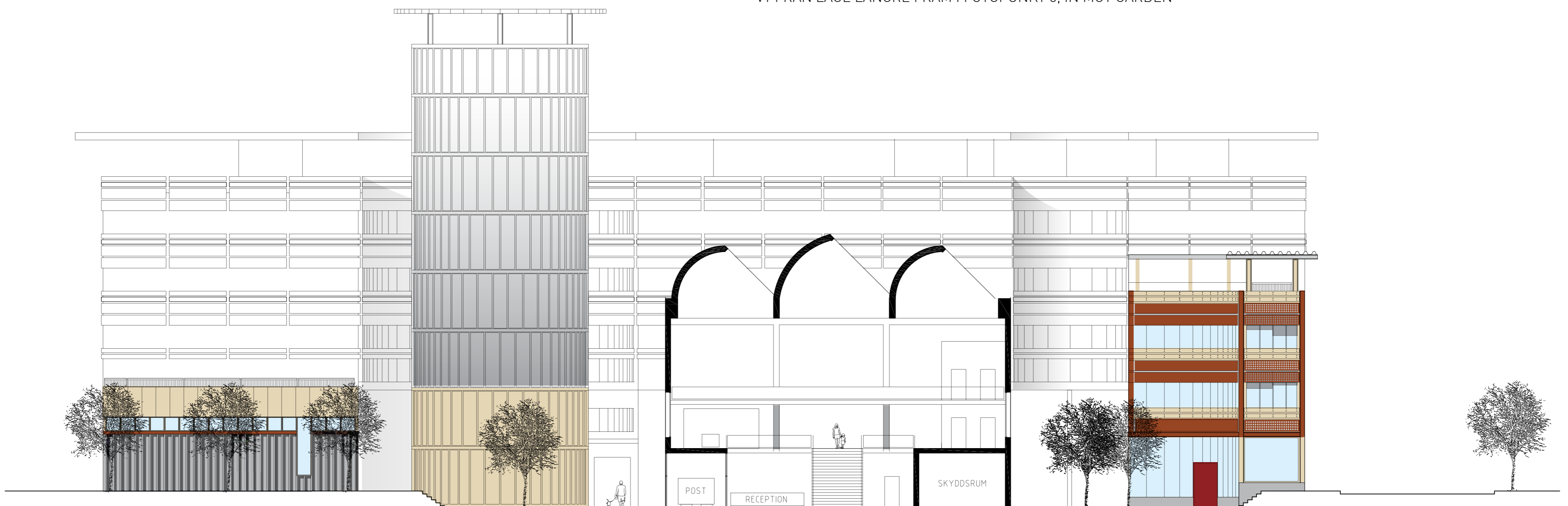
FOTOPUNKT 4



FOTOPUNKT 5



VY FRÅN LÅGE LÄNGRE FRAM I FOTOPUNKT 5, IN MOT GÅRDEN



SEKTION B-B, med fasad för huvudentré, 1:200