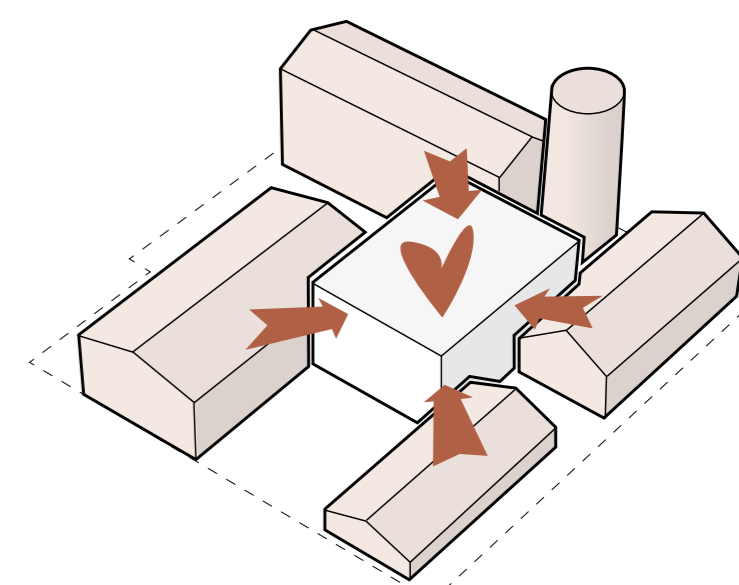
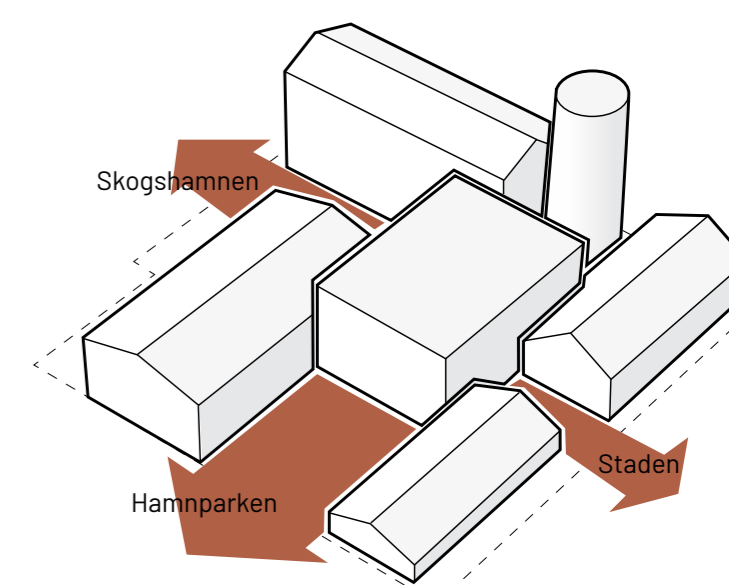


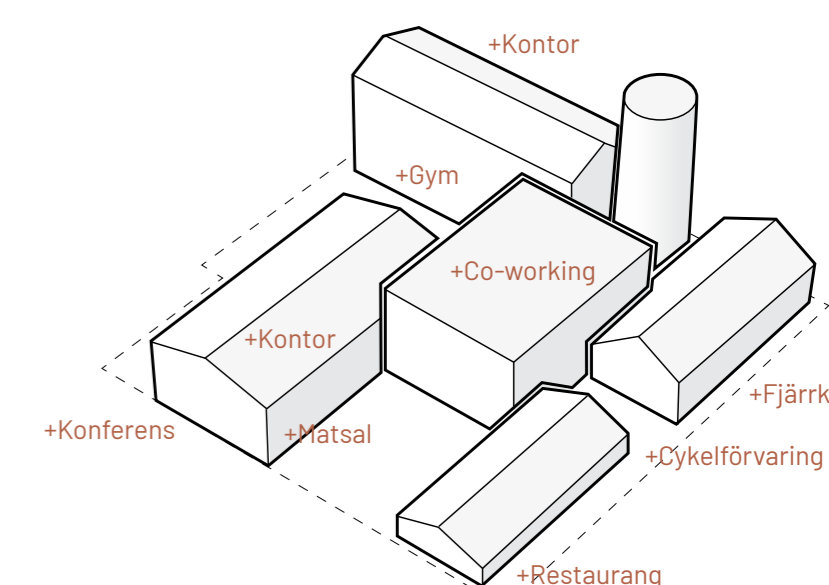
Magasin 7 transformeras och revitaliseras



Nya byggnader uppförs runt Magasin 7 - Navet för nätverkssamarbete



Nya stadsrum ger tillgång och skapar en urban koppling mellan stad, hamnpark och skogshamn

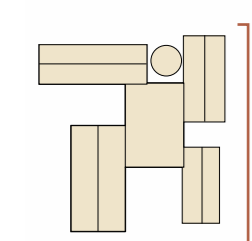


Nätverksmagasinet fem flexibla hus

Situationsplan, 1:500

Nätverksmagasinet

- Ett hjärta för arbete och stadsliv



Östra fasaden, 1:200



Väst fasaden, 1:200

Visionen för tävlingen är "Att återta en plats" - både fysiskt och mentalt. Vårt mål är ett genomgående hållbart arkitektoniskt återtagande, inspirerat av platsens helt unika karaktär. Genom detta arkitektoniska återtagande skapar vi en plats som både besjunger och berikar Varbergs stadsliv året runt. Det är en inbjudande famn och en destination som förkroppsligar kommunens vision om att vara modig, innovativ och framåtblickande.

Därför revitaliserar och återtar vi Magasin 7:s stora hall och omvandlar den till ett framtida hjärtrum för det inre livet - en katalysator som sträcker sig ut och bjuder in till ett aktivt stadsliv i de kommande omkringliggande stads- och hamnummen.

Vi kallar transformationen av Magasin 7 till ett nytt hjärta för arbete och stadsliv för: **Nätverksmagasinet**. Här utformas en levande mötesplats för husets dagliga användare och stadens medborgare. Varbergs nya gemensamma rum i den återvunna hamnbyggnaden.

Fyra nya byggnader i olika skalor kopplas till Magasin 7, så att en samlad arkitektonisk komposition bildas med inbjudande platser i alla riktningar. Det befintliga Magasin 7 blir navet i den samlade bebyggelsen, som förbinder livet inne och ute, stärker den mänskliga skalan och skapar rum med ett gott mikroklimat för stadslivet. Nutid och framtid möts i de historiska ramarna. Samspelet mellan nytt och gammalt, inne och ute, stadsliv och arbete skapar unika rumsliga kvaliteter med en särskild platsbunden egenart. Visionen är att utforma en plats som visar upp och attraherar en innovativ miljö där kunskap, nytänkande och mod kan växa. Nätverksmagasinet blir en Varbergssamlingsplats och en symbol för den transformation staden genomgår under dessa år med återtagandet av hamnen.

Mellan de nya byggnaderna skapas fyra stadsrum som orienterar sig mot varsitt väderstreck och bjuder in staden, hamnen och industrihamnen. Nätverksmagasinet blir ett urbant gångjärn mellan stad, hamn och industrihamn - en plats som på en gång pekar mot dåtiden, nutiden och framtiden. Tre av platserna ger direkt tillträde till byggnaden, med huvudentréer mot staden och hamnen. Den fjärde platsen mot norr är utformad som en särskild plats för kyltorn, som ett tekniskt och historiskt landmärke.

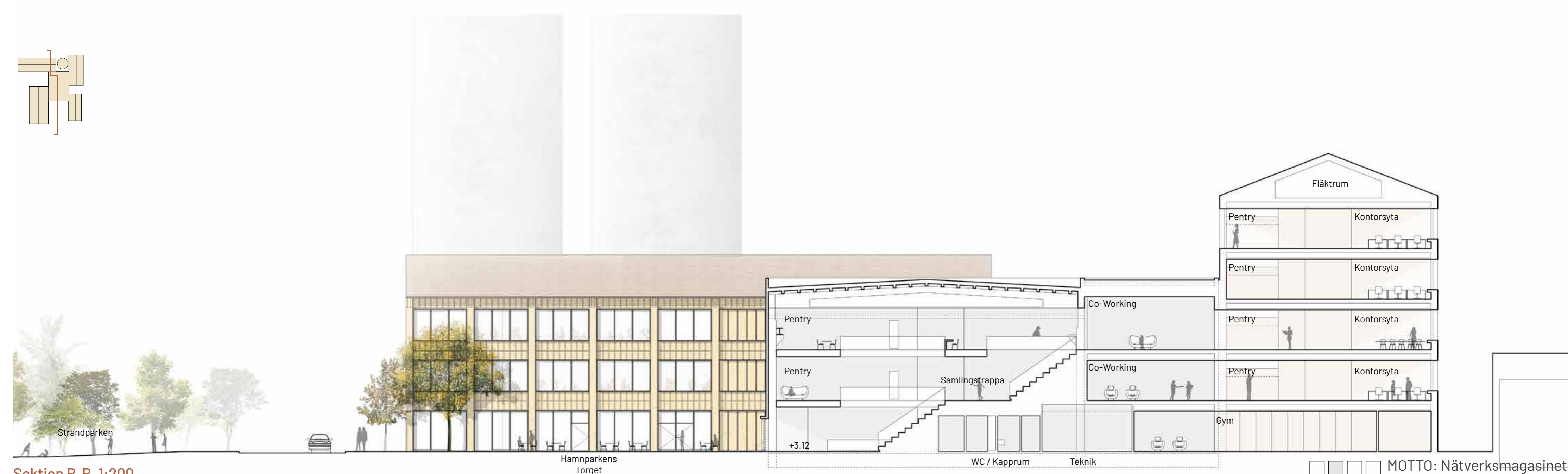


Nätverksmagasinet och strandparken



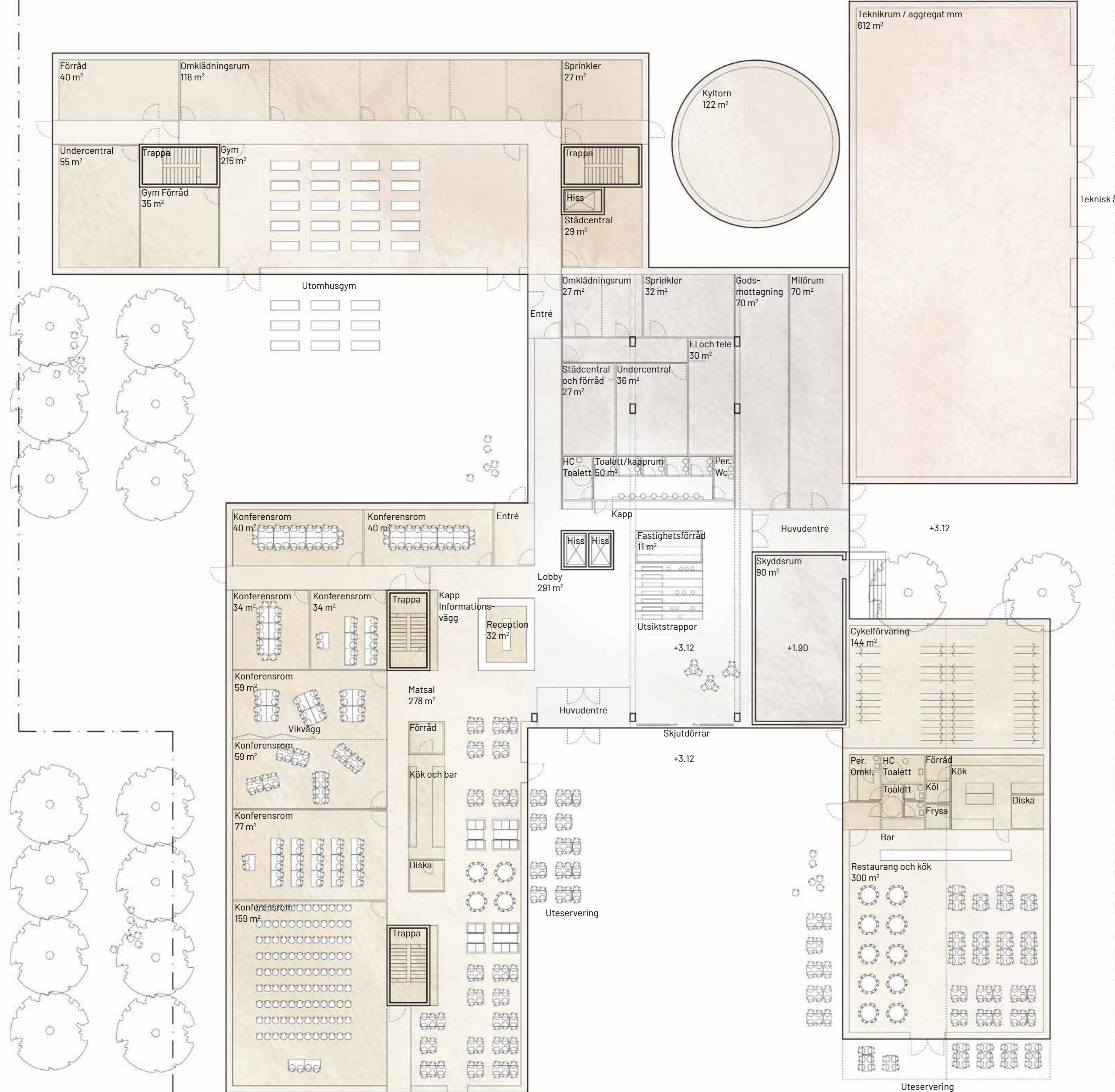
I den stora stadsskalan blir Nätverksmagasinet en tydlig ankarpunkt i slutet av parkrummet. I visionsplanerna för Västerport och de omkringliggande hamnarealen antyds ett grönt aktivitetsstråk som förbinder de nya bostadskvarteren med Nätverksmagasinet. Idén är att Nätverksmagasinet blir en integrerad del av detta stråk och fungerar som en inbjudande bastion för samverkan, innovation och förmedling av hamnens kulturhistoria. Tillsammans med fästningsbastionen i den motsatta änden ramar Varbergs nya hamnfront in av två gröna parkrum som ger staden en stark och igenkännlig identitet.

Sektion A-A, 1:200



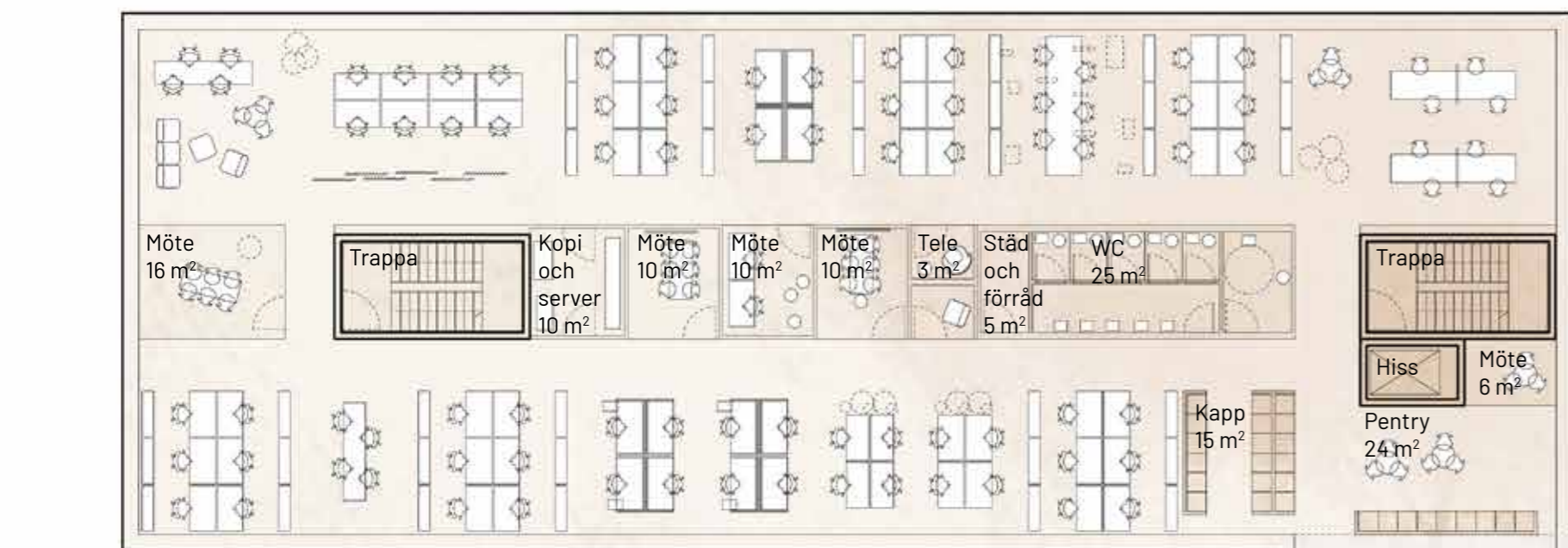
Sektion B-B, 1:200

MOTTO: Nätverksmagasinet

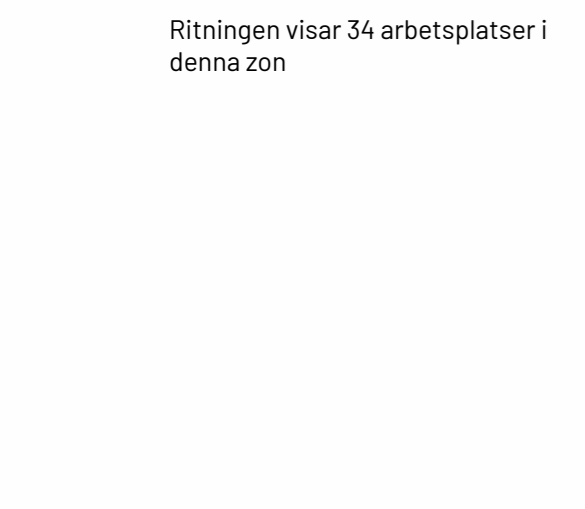


Entréplan, 1:200

Flexibel zon längs fasaden för arbetsplatser och mötesrum 263 m²
Ritningen visar 48 arbetsplatser i denna zon



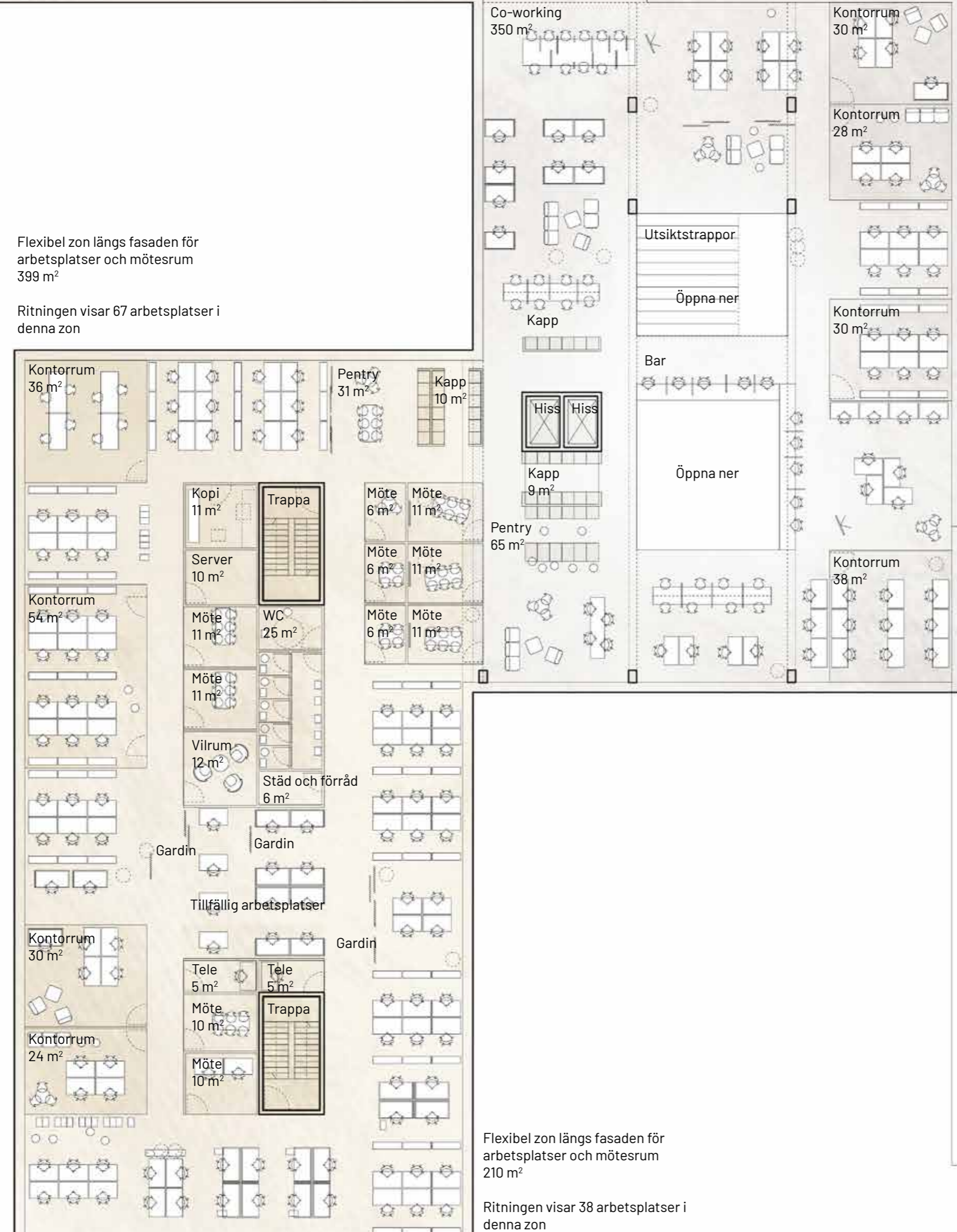
Flexibel zon längs fasaden för arbetsplatser och mötesrum 192 m²
Ritningen visar 34 arbetsplatser i denna zon



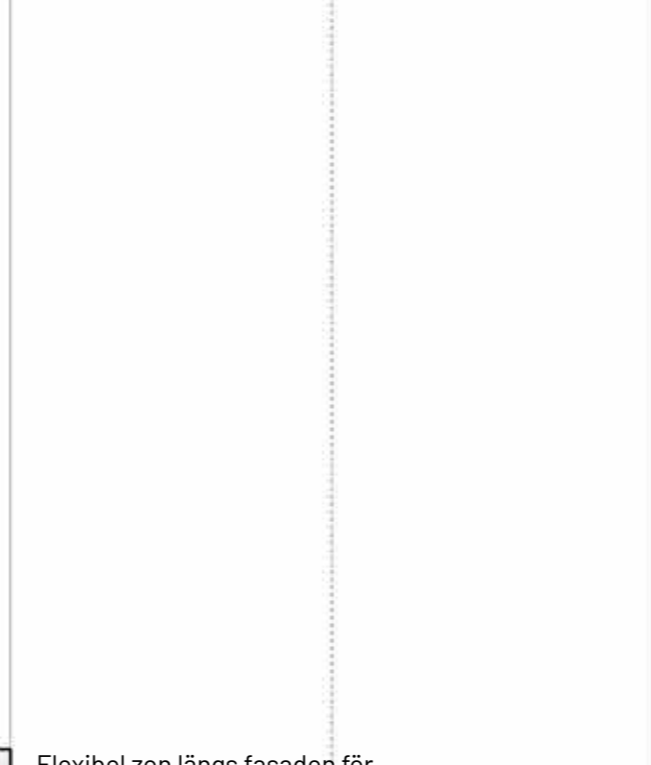
Flexibel zon längs fasaden för arbetsplatser och mötesrum 399 m²
Ritningen visar 67 arbetsplatser i denna zon

Byggnad	A	B	C	Totalt
1:a Våningen		105	88	193
2:a Våningen	50	105	88	243
3:e Våningen			88	88
4:e Våningen			88	88
Totalt	50	210	352	612

Översikt över totalt antal arbetsplatser i byggnaden (exklusive co-working)



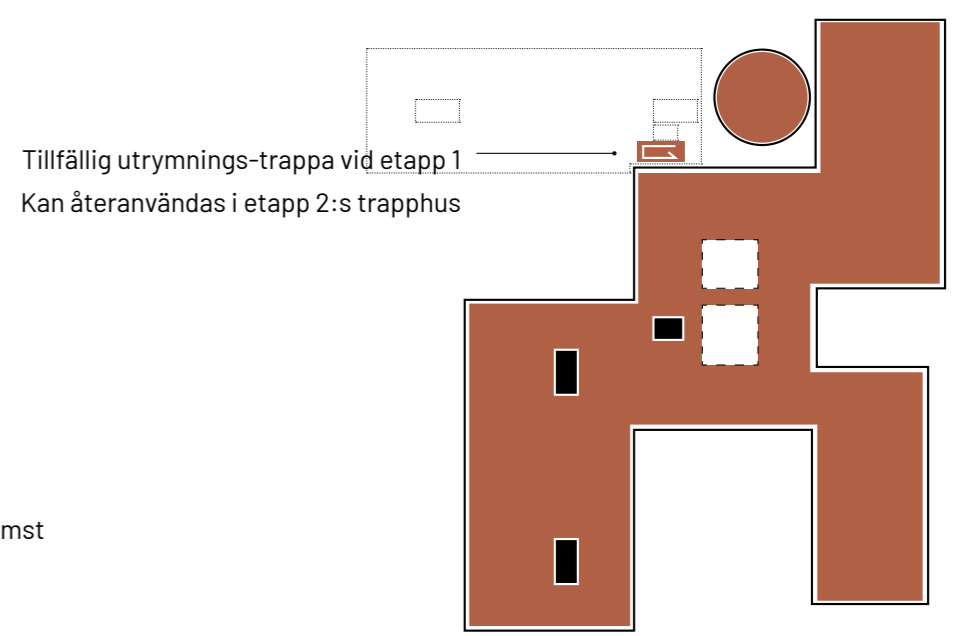
Flexibel zon längs fasaden för arbetsplatser och mötesrum 210 m²
Ritningen visar 38 arbetsplatser i denna zon



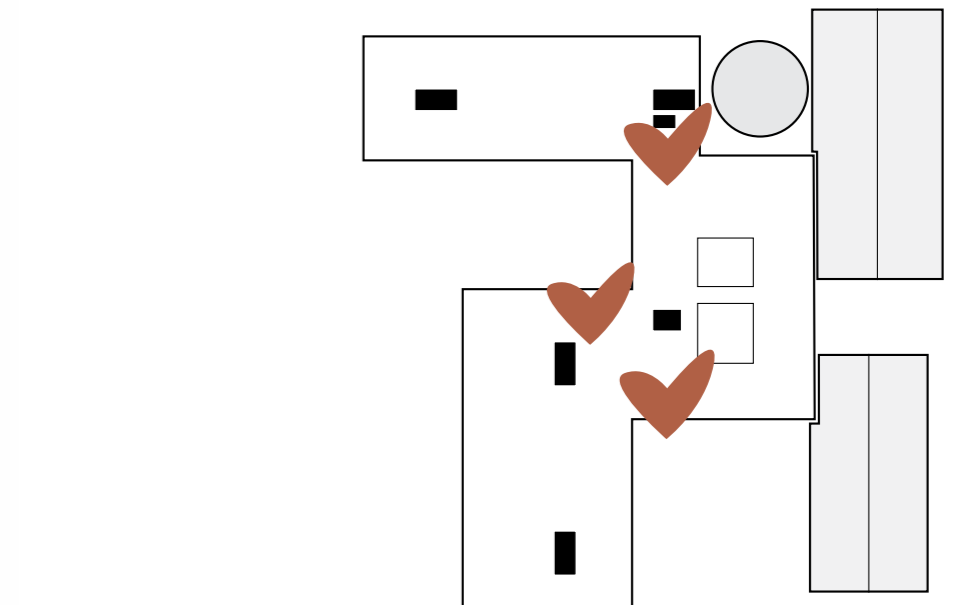
Flexibel zon längs fasaden för arbetsplatser och mötesrum 320 m²
Ritningen visar 50 arbetsplatser i denna zon



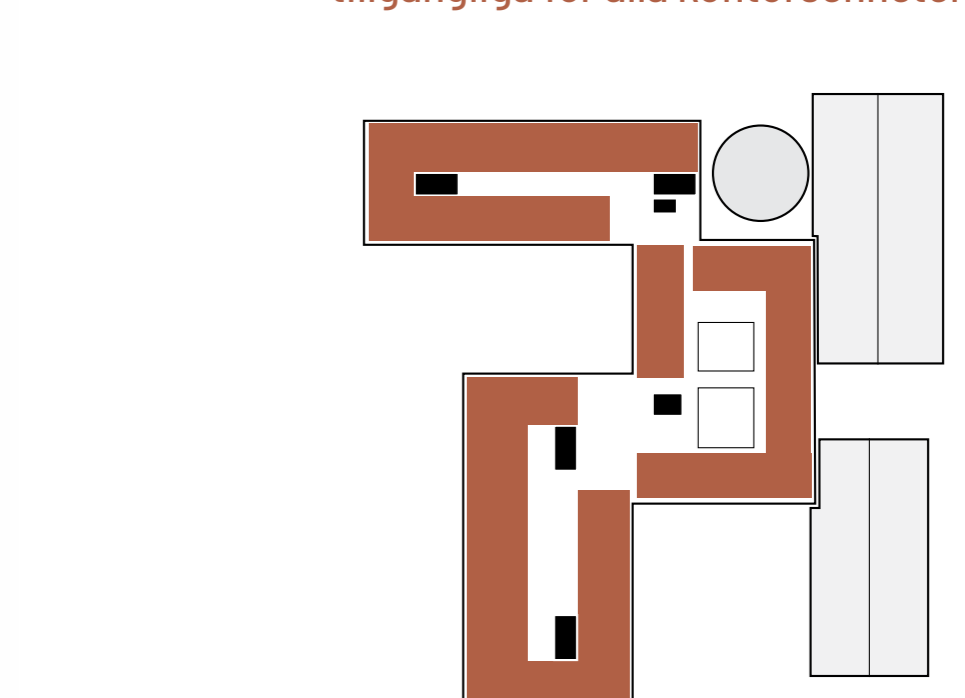
Flexibel zon längs fasaden för arbetsplatser och mötesrum 320 m²
Ritningen visar 50 arbetsplatser i denna zon



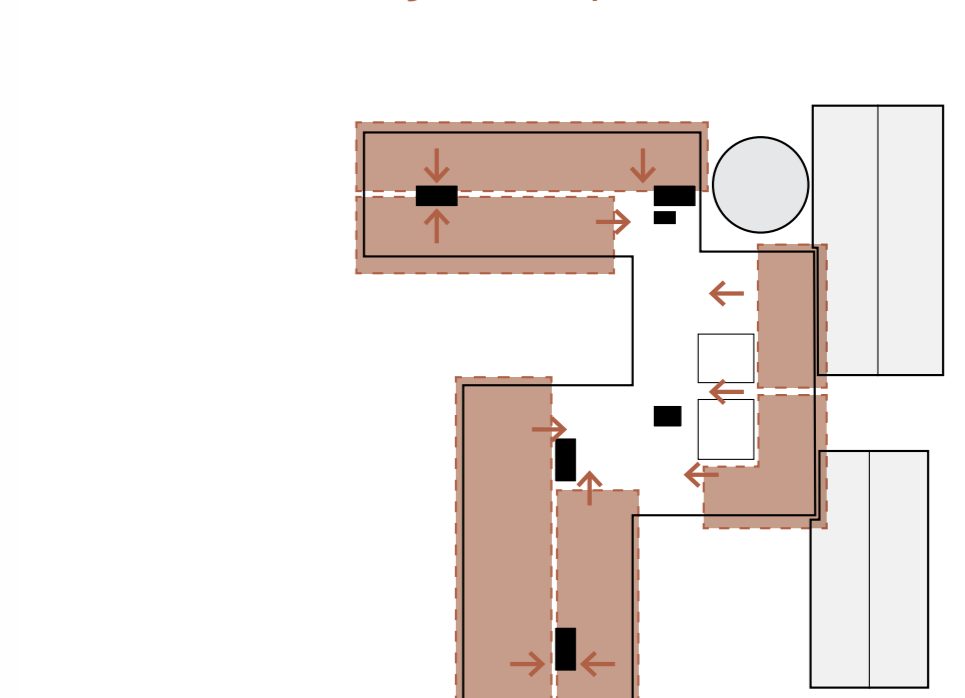
Tillfällig utrymnings-trappa vid etapp 1
Kan återanvändas i etapp 2:s trapphus



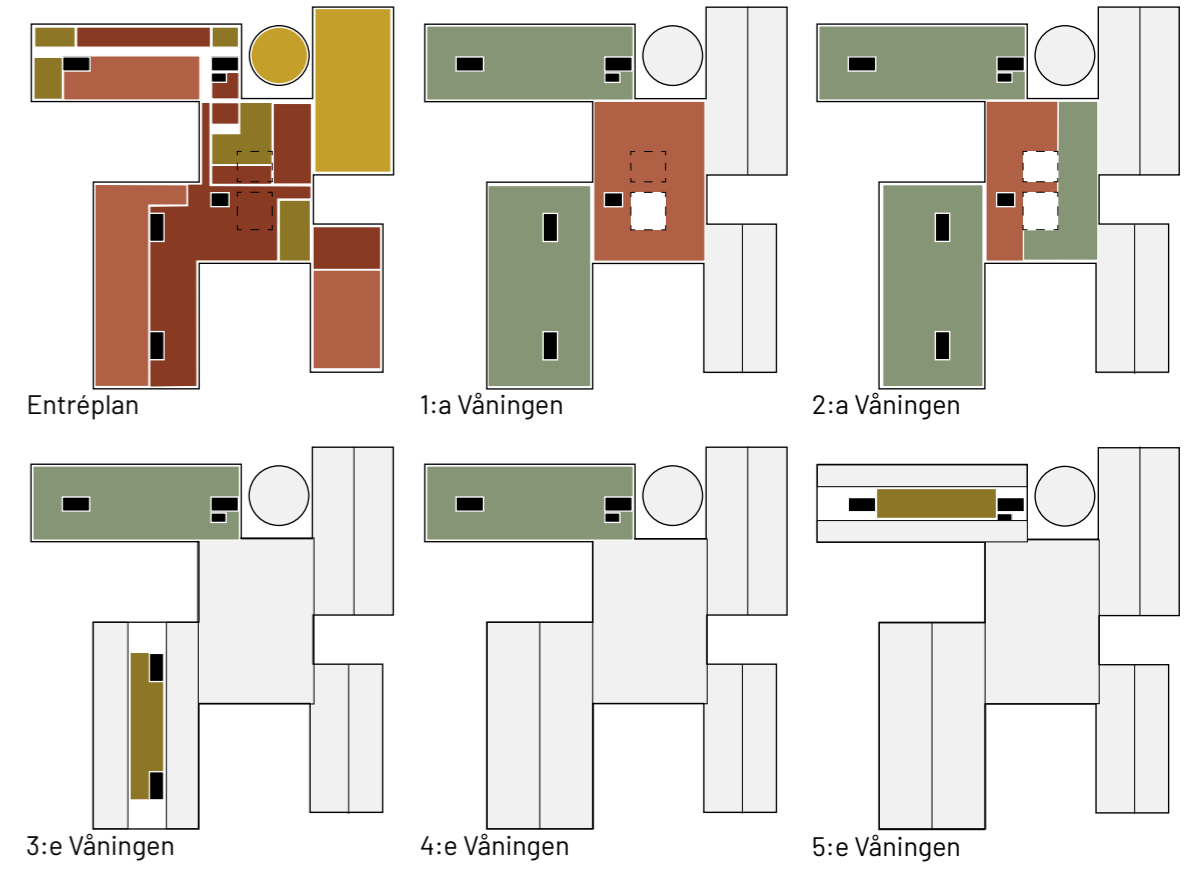
Standardvåningarna har 3 centralt placerade pentryn som är tillgängliga för alla kontorsenheter.



Flexibel zon längs fasaden för kontor och co-working.
Co-working föreslås placeras i samarbetshallen.



De vanliga våningarna kan ha upp till 6 oberoende kontorsenheter med tillgång till 2 utrymningsstrappor.
Upp till 16 enheter totalt i byggnaden



Våning	Etapp 1			Etapp 2			Totalt
	E	1	2	E	1-4	5	
Allmän yta							
Entré & lobby	291						291
Reception	32						32
Wc/kapprum	50						50
Matsal & mikrokök	278						278
Godsmottagning	69						69
Milörum	70						70
Omklädningsrum	27			118			145
Cykeförvaring	144						144
Städcentral och förråd	27			69			96
Fastighetsförråd	11						11
Kommunikation	148			144			292
Totalt	1.137	0	0	0	341	0	1.478
Kontorsyta							
Totalt	0	940	1.261	0	2.696	0	4.897
Övriga verksamheter							
Restaurang och kök	300						300
Konferens	507						507
Co-working		715	350				1.065
Gym och Gym Förråd				250			250
Totalt	807	715	350	0	250	0	2.122
Teknik							
Fläktrum				100		100	200
Sprinkler	32				27		59
Undercentral	36				55		91
El och tele	30						30
Skyddsrum	90						90
Totalt	188	0	0	100	82	0	470
Fjärrkyla							
Teknikrum / aggregat mm	612						612
Kyltorn	122						122
Underliggande pumpkällare	80						80
Totalt	814	0	0	0	0	0	814
Totalt							9.781
BTA							
BTA Totalt				6.663		3.770	10.850

MOTTO: Nätverksmagasinet

Plan, 2:a våningen, 1:200



Nätverksmagasinets fem hus sett från Kajstråket

Nätverksmagasinet är utformat som ett strategiskt öppningsdrag för Varbergs hamnrevitalisering – det är nedskalat, mänskligt och taktilt för att bjuda in både stadens medborgare och besökare från när och fjärran året runt. Nätverksmagasinet är en angelägen, pulserande och involverande plats där Varbergs modiga, innovativa och framåtblickande tänkande kan slå rot och blomstra. Nätverksmagasinet är hamnens nya hjärta – en nod där framtidens arbete och stadens liv vävs samman.

Nätverksmagasinets fem flexibla hus

Sammantaget består bebyggelsen av fem flexibla hus, där Magasin 7 utgör förbindelsen mellan de fyra nya byggnaderna, vilka är noggrant disponerade och optimerade utifrån funktion, placering, proportioner och inredning. Den samlade kompositionen består av Magasin 7, en fjärrkyleanläggning, en restaurang och två flexibla kontorshus. Den fемdelade kompositionen möjliggör etappvis genomförande samt en enkel hantering av en framtida uppdelning av ägarförhållanden vid behov.

Magasin 7

Magasin 7 är Nätverksmagasinets hjärtrum, och innehåller främst gemensamma funktioner och co-working organiserade kring ett centralt atrium som knyter sammen entréerna från de tre offentliga platserna. Från entréerna är receptionen och hissarna synliga, vilket gör det enkelt för användare och besökare att orientera sig fram.

Atriet lyfter fram och hyllar de karaktäristiska industriella byggnadsdelarna såsom fackverk och takkonstruktioner. Här är de historiska spåren synliga, vilket bidrar till en stark atmosfär och identitet, medan nya byggnadsdelar tillförs som en tydlig och harmonisk kontrast till det befintliga.

En stor samlingstrappa med utsikt över hamnen förbinder bottenvåningen med första och andra våningen. Atriet kan därmed fungera som inramning för större sammankomster, arrangemang och evenemang, där inne och ute vävs samman genom de stora fasadportarna mot vattnet.

Samverkanshallen är ett öppet och inbjudande rum för samarbete, där både husets användare, förbipasserande, lokala föreningar och NGO:er kan mötas och ta del av aktiviteterna.

I samspel med restaurangen och matsalen mot vattnet blir Magasin 7 till en socialt hållbar samlingspunkt för både arbetsliv och fritid – en plats som firar utsikten över stadens nya stora blå park.

Restaurang

Restaurangen är placerad i ett solrikt söderläge med utblickar över hamnrummet och öppnar sig med generösa fasader mot söder och väster, vilket skapar goda förutsättningar för uteservering. Mot vattnet ansluter en rymlig, överbyggd terrass som förlänger verksamheten ut i det offentliga rummet. Restaurangen fungera som en självständig enhet med möjlighet till egna öppettider och bidrar därigenom till att aktivera hamnparken och berika stadslivet längs vattnet. I samma byggnad bakom restaurangen finns en lättillgänglig cykelparkering, som nås enkelt både från staden eller hamnområdet.

Kontorshus

Mot väster utformas två flexibla hus för kontor, coworking och konferens. Ett kontorshus i etapp 1 mot hamnen och ett kontorshus i etapp 2 mot nordväst. Konferens och matsalsfunktioner är placerade i etapp 1 mot vattnet och är lättillgänglig från Samverkanshallen. Detta möjliggör gemensam användning av matsal, konferensrum och hall vid såväl evenemang som vardaglig verksamhet. De övriga våningsplanen disponeras som flexibla kontorsplan med direkt kontakt till hallen, så att hallen blir en naturlig mötesplats i arbetslivet. För att stödja detta är pentryn placerade i anslutning entréerna mot hallen.

Genom smala byggnadsdjup skapas goda dagsljusförhållanden och en hög grad av rumslig flexibilitet. Den bärande strukturen möjliggör en stor variation av arbetsmiljöer, från större konferensrum och öppna coworking-miljöer till mer slutna och privata kontor i varierande storlekar.

Husens modulbaserade strukturen ger byggnaderna en långsiktig anpassningsförmåga. Genom att väggar kan tillkomma eller tas bort över tid skapas flexibilitet i funktion och hyresgästanspassning, i takt med förändrade behov och efterfrågan, vilket säkerställa en hög och stabil uthyrningsgrad.

Samlingen av huvudparten av arbetsplatserna i två kontorshus ger optimala ramar för goda och kvalitativa arbetsplatser med gott dagsljus, goda utblickar, goda akustiska förhållanden samt möjlighet till både avskildhet och fördjupning. Den flexibla strukturen möjliggör en variation av arbetsmiljöer för både dialog, samarbete och fördjupat individuellt arbete.

Varje våningsplan kan delas upp i ett eller flera kontor eller kontorsgemenskaper som kan avskiljas helt. Den elasticiteten ger hög frihet i disponeringen av uthyrningsytorna och stärker projektets kommersiella robusthet över tid.

Fjärrkyleanläggningen

Fjärrkyleanläggningen ligger naturligt mot nordost, där sol- och utsiktsförhållandena är minst attraktiva. Skorstenen är strategiskt placerad så att den varken påverkar vistelsezoner med skugga eller skymmer utblickar mot vattnet. Teknisk angröring sker från vägytan på östsidan, vilket säkerställer effektiv och funktionell logistik.

Etappindelning och robust utveckling

Placeringen av etapp 2 i nordväst innebär att byggnadskompositionen framstår som färdigställd från de viktiga stadens och vattnets centrala perspektiv redan från dag ett. Samtidigt möjliggör placeringen att kan etapp 2 uppföras utan att påverka den dagliga driften i etapp 1, vilket ger en robust och flexibel utvecklingsstrategi.

Uppdelningen i flera byggnadsdelar skapas flexibilitet att anpassa etappindelningen och ger förutsättningar vid behov dela upp projektet i fler faser. Hållbart och byggbart

Projektets hållbarhetsambition är att förena låg klimatpåverkan med hög bygghälsa. Den låga klimatpåverkan uppnås genom återbruk och transformation av de befintliga bärande konstruktionerna samt genom användning av lågemissionsmaterial i nybyggnationen – främst trä. Trä är inte bara ett hållbart val, utan positionerar också Nätverksmagasinet som en fyrbåt i Varbergs hamn, som idag är en av Europas mest moderna utskepningshamnar för trä. Därmed flätas hamnens historiska aktiviteter samman med nutidens och framtidens, och Nätverksmagasinet blir en samlad berättelse om hamnens utveckling.

Bygghälsan säkerställs genom en uppdelning i mindre byggnader med korta spännvidder, som kan uppföras enkelt, ekonomiskt och effektivt i trä. Den modulära strukturen gör det samtidigt möjligt att brandteknisk uppdelning i mindre enheter, vilket reducerar tekniska krav och installationer.

Materialvalen präglas med fokus på lågt underhåll, lång livslängd och hög arkitektonisk kvalitet.

I likhet med Västerport hanteras stigande vattennivåer genom att höja golvkvoter och omkringliggande uteytor till kvot +3,12. Fallet i landskapet mot vattnet bearbetas jämnt och med universell utformning. Golvuppbbyggnaden i den befintliga hallen höjs med en ny golvkonstruktion som en naturlig framtidssäkring utan att kompromissa med byggnadens karaktär.

Arkitektur och fasader

Fasadernas proportionering balanserar medvetet mellan den stora skalan i den industriella hamnen och den nära, mänskliga skalan, så att byggnaderna upplevs som både markanta och välkomnande.

De nya husen utförs med sadeltak, vilket förankrar projektet i Varbergs arkitektoniska tradition och ger en igenkännlig och harmonisk byggnadsprofil.

Färgsättningen är varm och gyllene med värmebehandlat trä och återvunnet aluminium utgör genomgående material. Varje byggnad har sin egen kulör och identitet, samtidigt som helheten är noggrant samordnad med Varbergs befintliga färgpalett samt platsens särskilda karaktär.

De fyra nya byggnaderna utformas med ett modulärt och robust fasadsystem som möjliggör flexibilitet, varierat innehåll och lång livslängd. Fasaden är utförd av lätta material med trä som huvudsaklig komponent, vilket stärker både hållbarheten och byggnadernas klimatpåverkan.

Magasin 7 skiljer sig medvetet i sitt arkitektoniska uttryck. Här bearbetas fasaden mer industriellt med återvunnet aluminium, glas och perforerade paneler. Uttrycket är lätt, drömskt och modernt – ett inbjudande och transparent hjärtrum som visuellt och funktionellt förbinder de fyra nya byggnaderna.

Kontrasten mellan det robusta industriella uttrycket och det varma, taktila träet förstärker projektets övergripande berättelse om transformation, gemenskap och sambandet mellan dåtid och framtid.