

Magasin 7

Motto: Minne och märke

Arkitektonisk utformning och gestaltning
Ett motiv som återknyter i form och skala till platsens historia av långa och låga bruksbyggnader. De tre skeppen öppnar sig mot den nya stadsbebyggelsen och hamnen och skapar ett samtal med staden och fästningen. Den historiska låga skalan blir en naturlig övergång till den nya staden och ett minne av platsen.

Byggnaden skapar ett torg framför sig och vänder sig också mot den föreslagna parken i väster.

En stor glasad fasad mot söder där verksamheten syns och ger liv till staden. Fjärrkylans tank blir en möjlighet att skapa en attraktion för allmänheten i form av ett utsiktstorn! Den nya stadens final med utsikt över hav och landskap.

Nytänkande - djärv arkitektur.

Kunskap - om historien - vi förvaltar skalan och låter den finnas kvar. Kunskap - om hållbart byggande. Framåtanda - en väldigt tydlig gestalt som vågar ta plats i det nya Varberg.

Mod - en tuff design med spännande materialmöten.

Återta en plats - fabriken får leva vidare!

Utvecklingsbarhet

En enkel och tydlig form som tål att byggas om med bibehållen karaktär. Robusta material som åldras vackert. Ett stort tak som bjuder in och ett torg som skapar en plats för allmänheten och huset.

Layouten medger flera möjligheter för etappbyggnation och möjlighet till att dela in kontorsytorna efter olika behov.

Dessutom är formen mycket lämplig att bygga vidare på - genom att helt enkelt förlänga byggnaden.

Hållbarhet

Ett bygge med industrins enkla och robusta lösningar. Tåliga material och rationell struktur.

Gestalten är ett tak. Taket har integrerade solceller i gestaltningen.

En stomme av massiv trä och en utsida av corten-stål främjar lågt underhåll.

Vi skapar en plats med goda miljöer för möten mellan människor. Ett torg, ett utsiktstorn och en lugn lummig innergård i lä.

Genomförbarhet

En rationell stomme. Flexibilitet i lokalytor. Stor omsorg har lagts så att alla ytor är attraktiva.

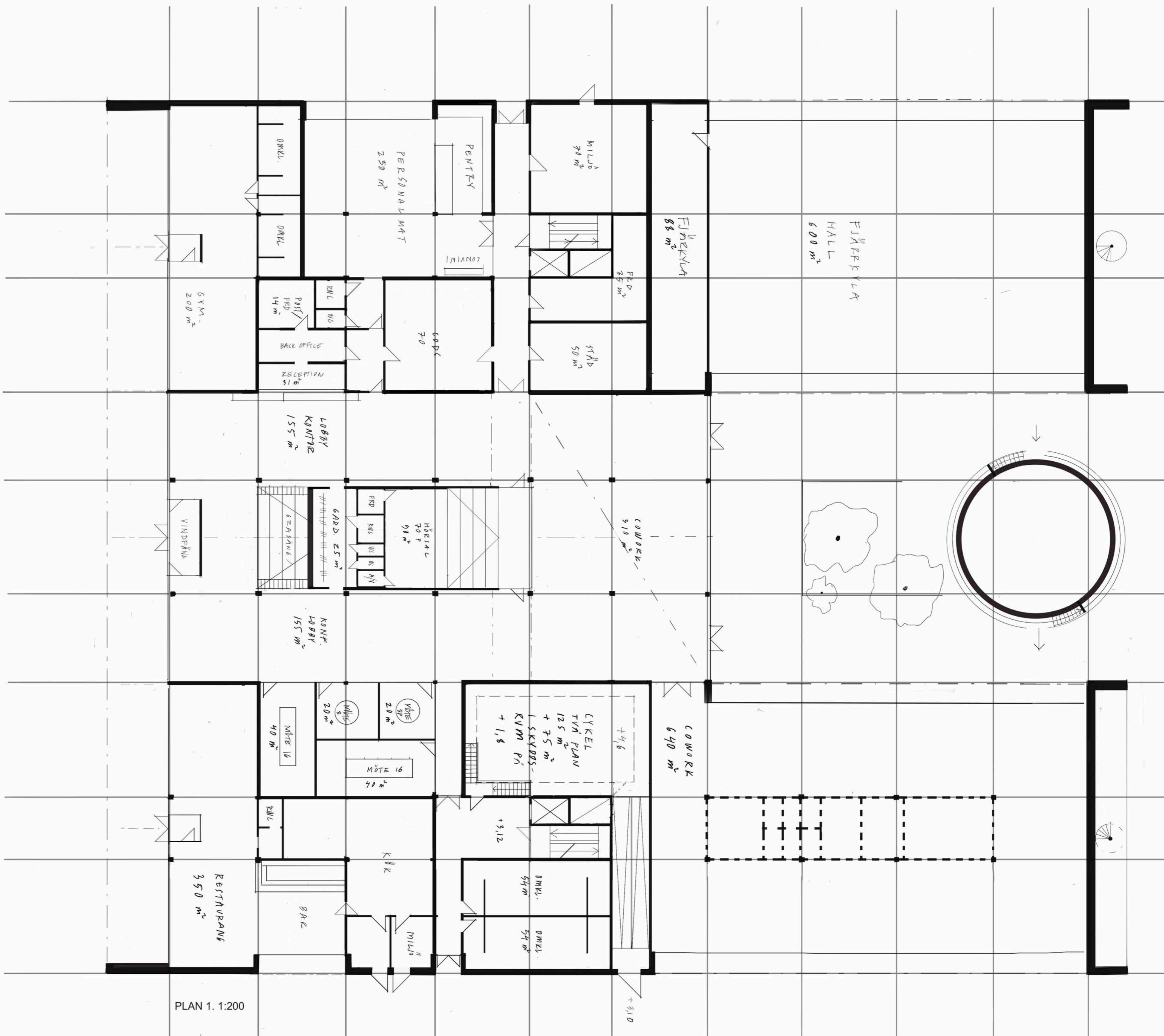
Fjärrkyleanläggningen är integrerad i huset och ramas in av vår arkitektur och blir en monter för fjärrkylan.

Funktion

Tre långa skepp i den historiska tvåvånings-skalan. Helt glasad gavel mot hamnen i söder. Visuell kontakt mot stadens hjärta. Maximal kontakt mellan publik verksamhet och gata/torg/park. En gradäng för möten och häng med Varbergs siluett som bakgrund. Grön Co-work i ett generöst socialt rum, mellan park och innergård.

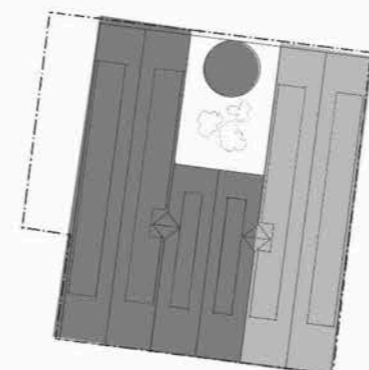
Kontorsytor med karaktär av loft och industri. Alla kontorsytor har en fantastisk utsikt över hamnen. En rationell layout för luft-kyla-vatten. Flexibla plan som kan delas in i många olika konstellationer. Skyddsrummet bevaras och används som cykelförråd.

En gestaltning av fjärrkyleanläggning som inte enbart är dekorativ utan förvandlas till ett utkikstorn tillgängligt för allmänheten. Skyddad bakom nätet av stål får man en hisnande promenad.



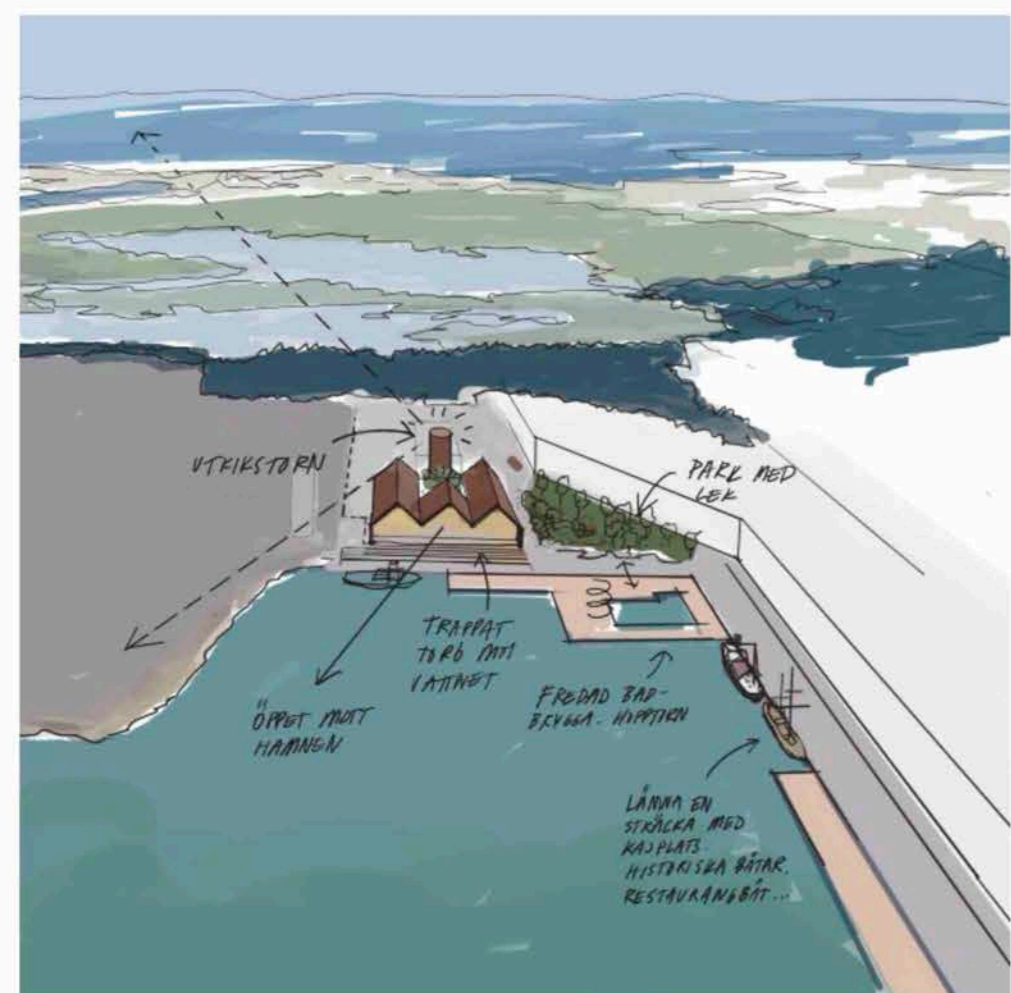
YTOR

BYA	4313 KVM
TOTAL BTA	9567 KVM
BTA BLOCK A	5039 KVM
BTA BLOCK B	4528 KVM
LOA KONTOR	4641 KVM
LOA COWORK	1110 KVM
LOA RESTAURANG	350 KVM
LOA GYM	200 KVM

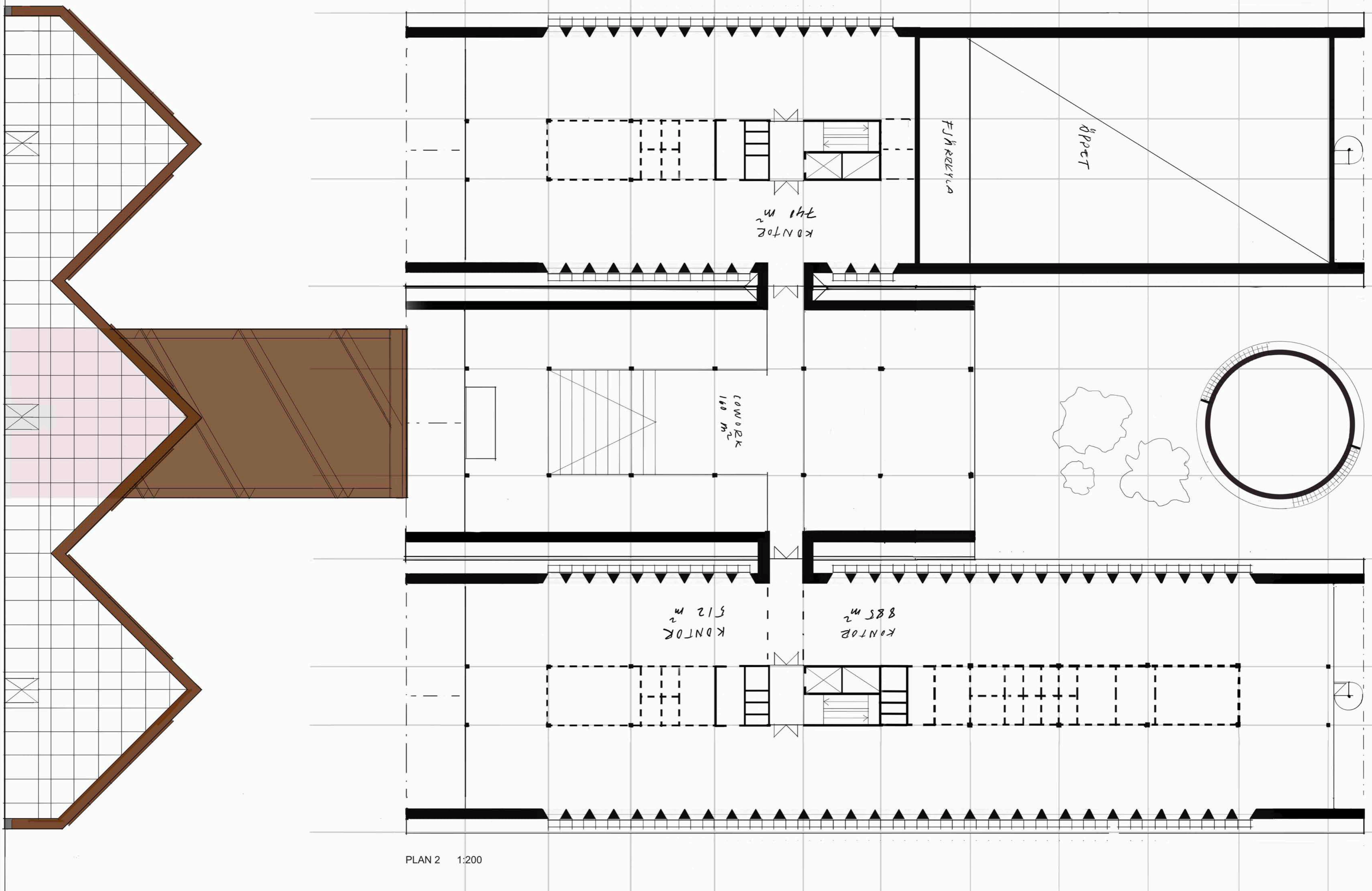


BLOCK A

BLOCK B

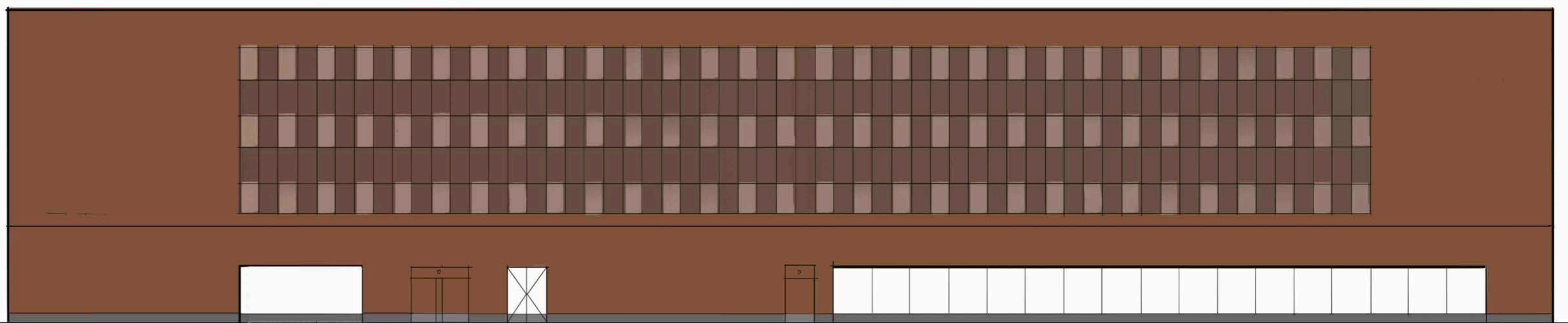


FOTOPUNKT 1



PLAN 2 1:200

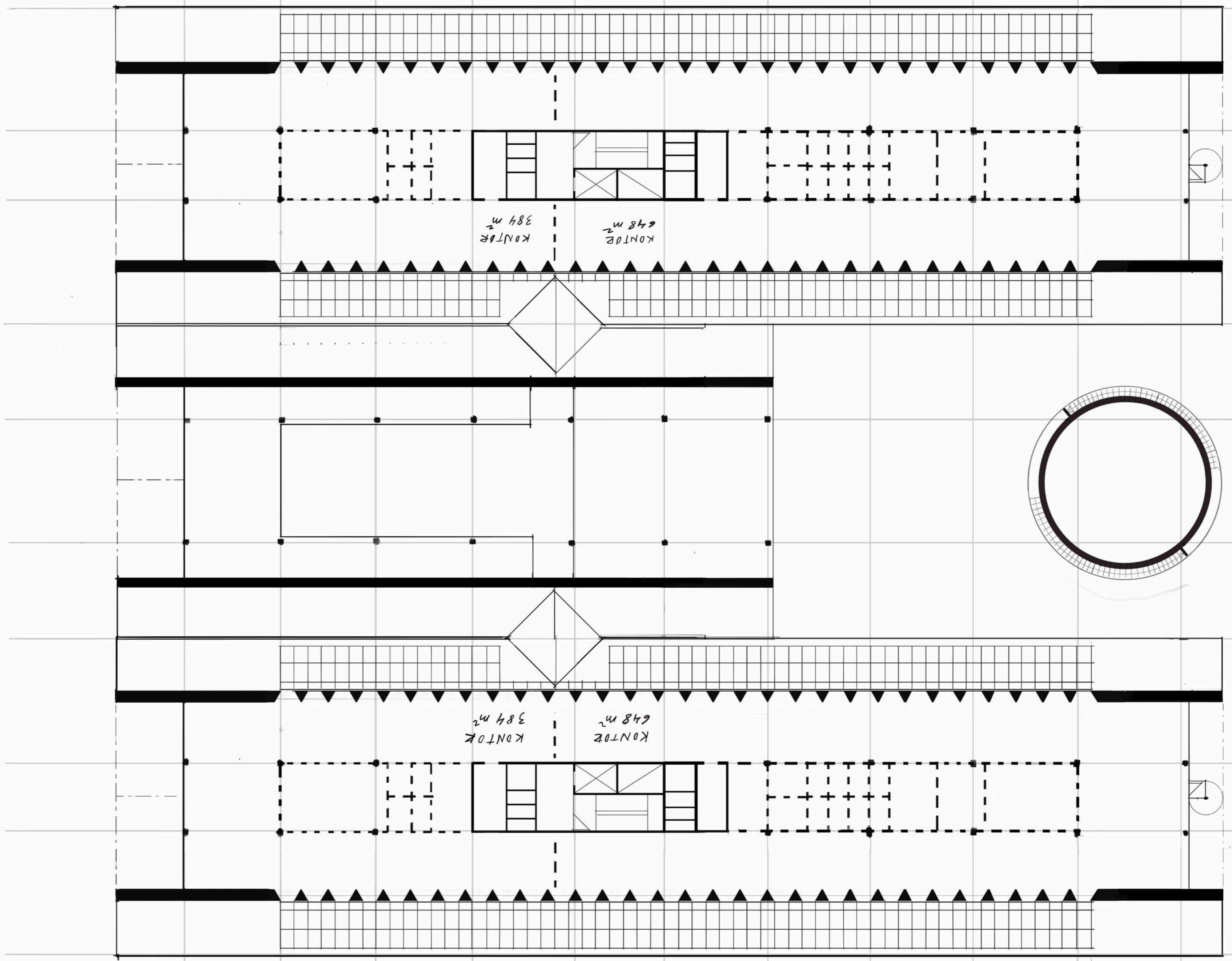
FASAD MOT SYD



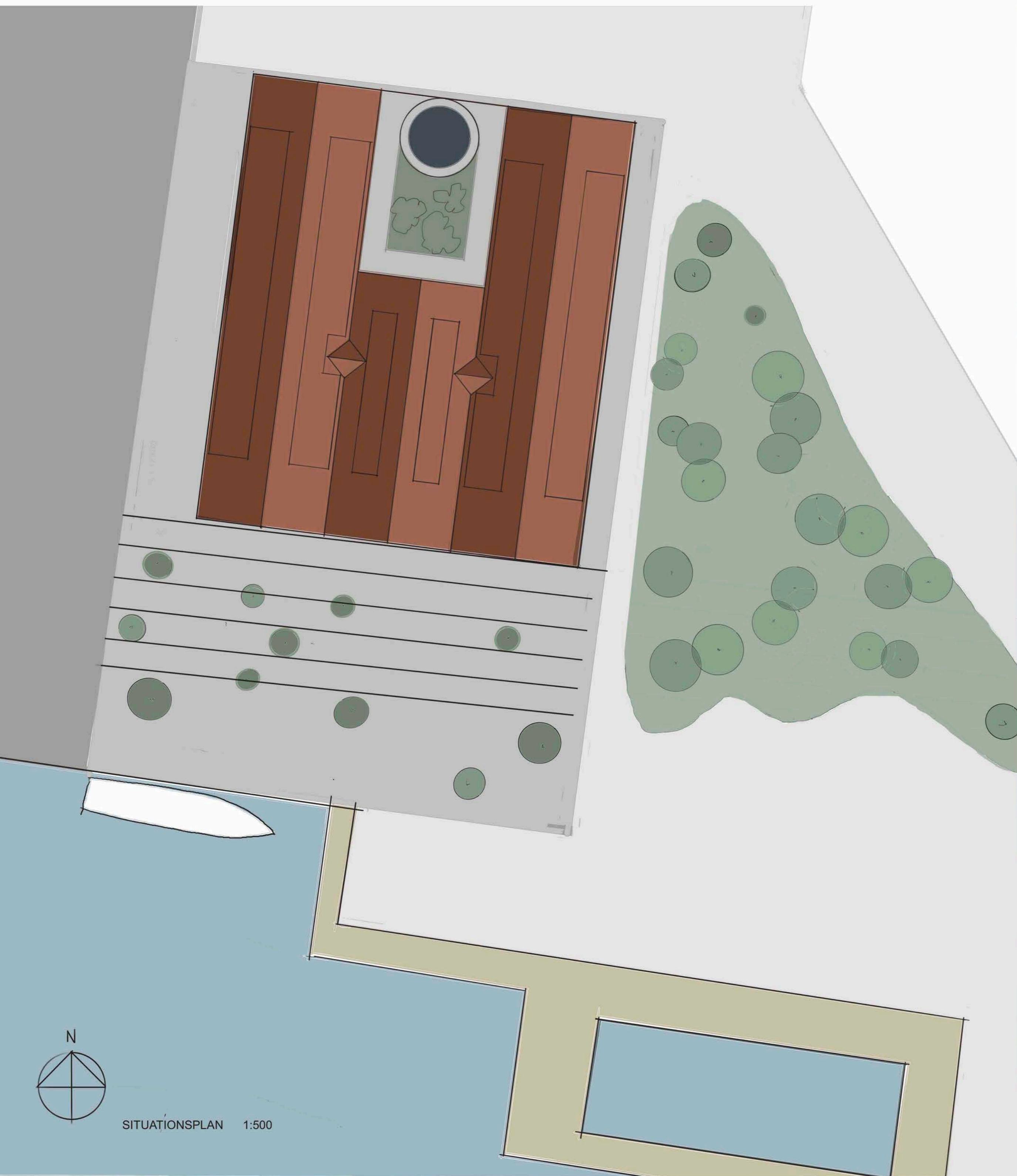
FASAD MOT ÖST



FOTOPUNKT 2



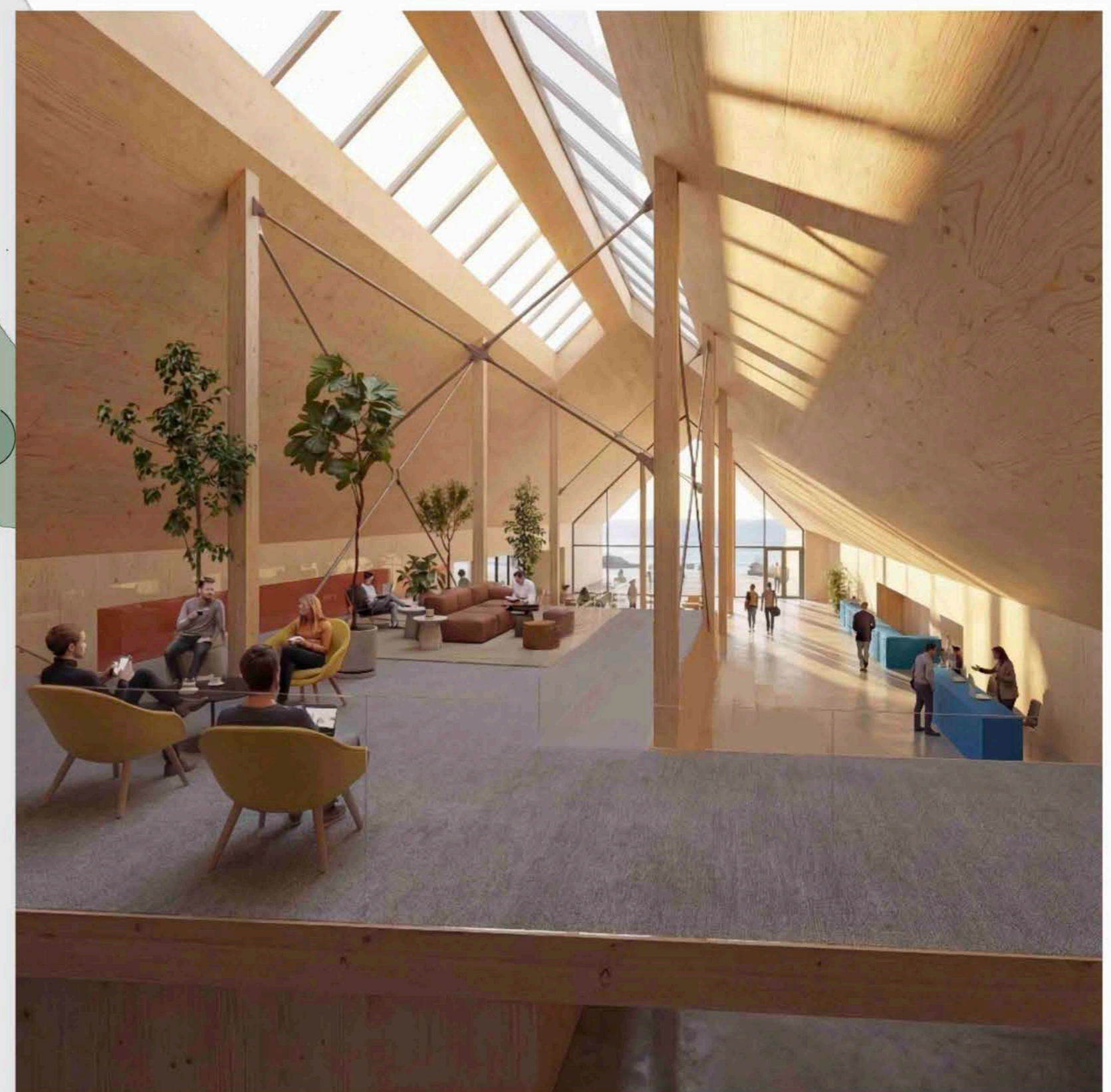
PLAN 3 1:200

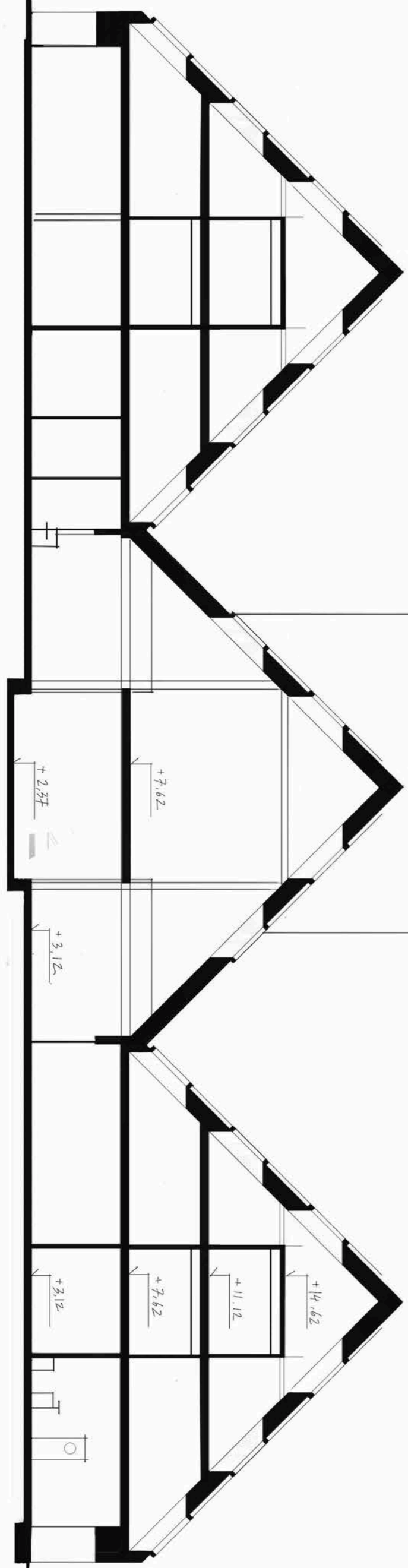


SITUATIONSPLAN 1:500

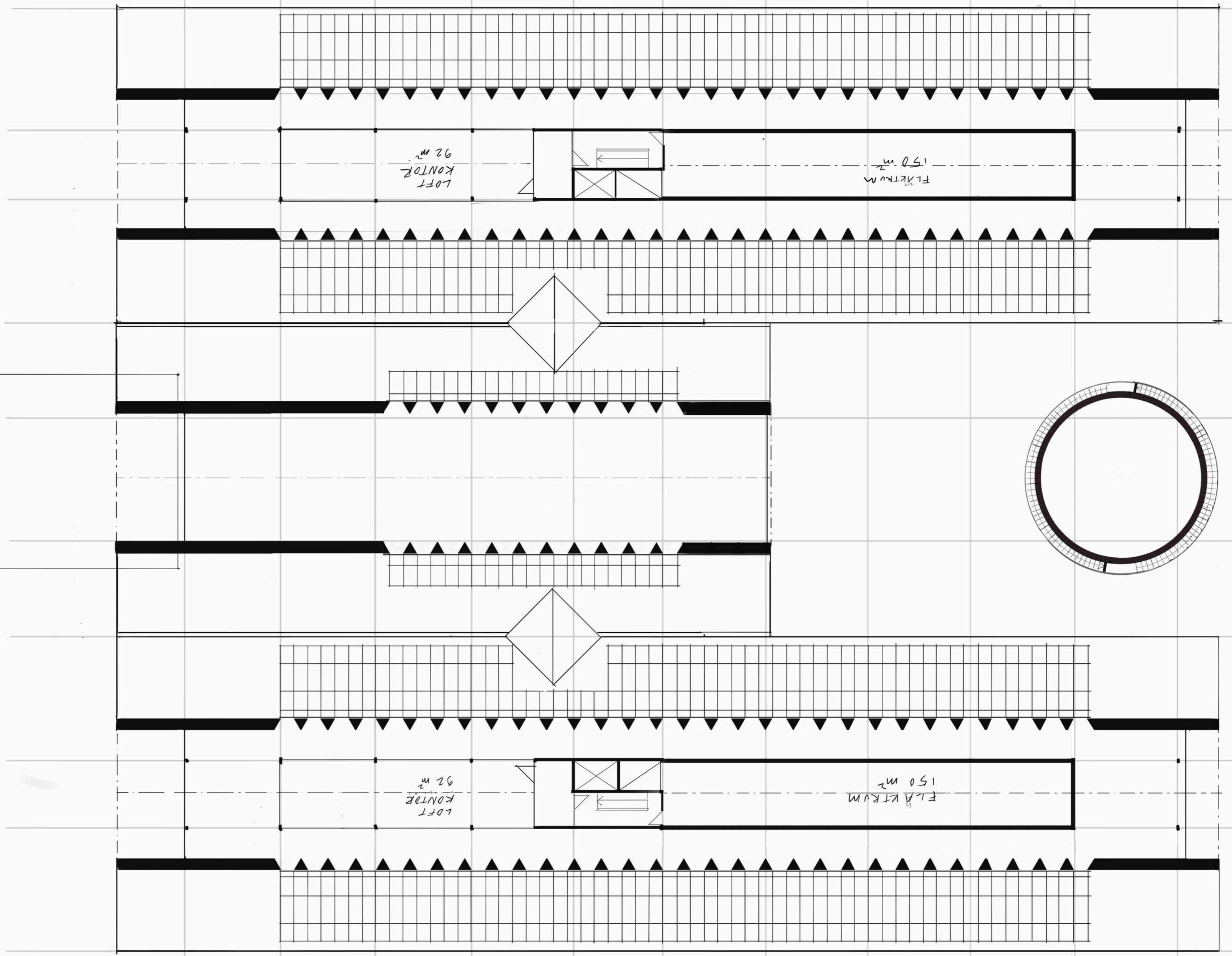


FOTOPUNKT 4





TVÄRSEKTION



PLAN 4 1:200

LÄNGDSEKTION

