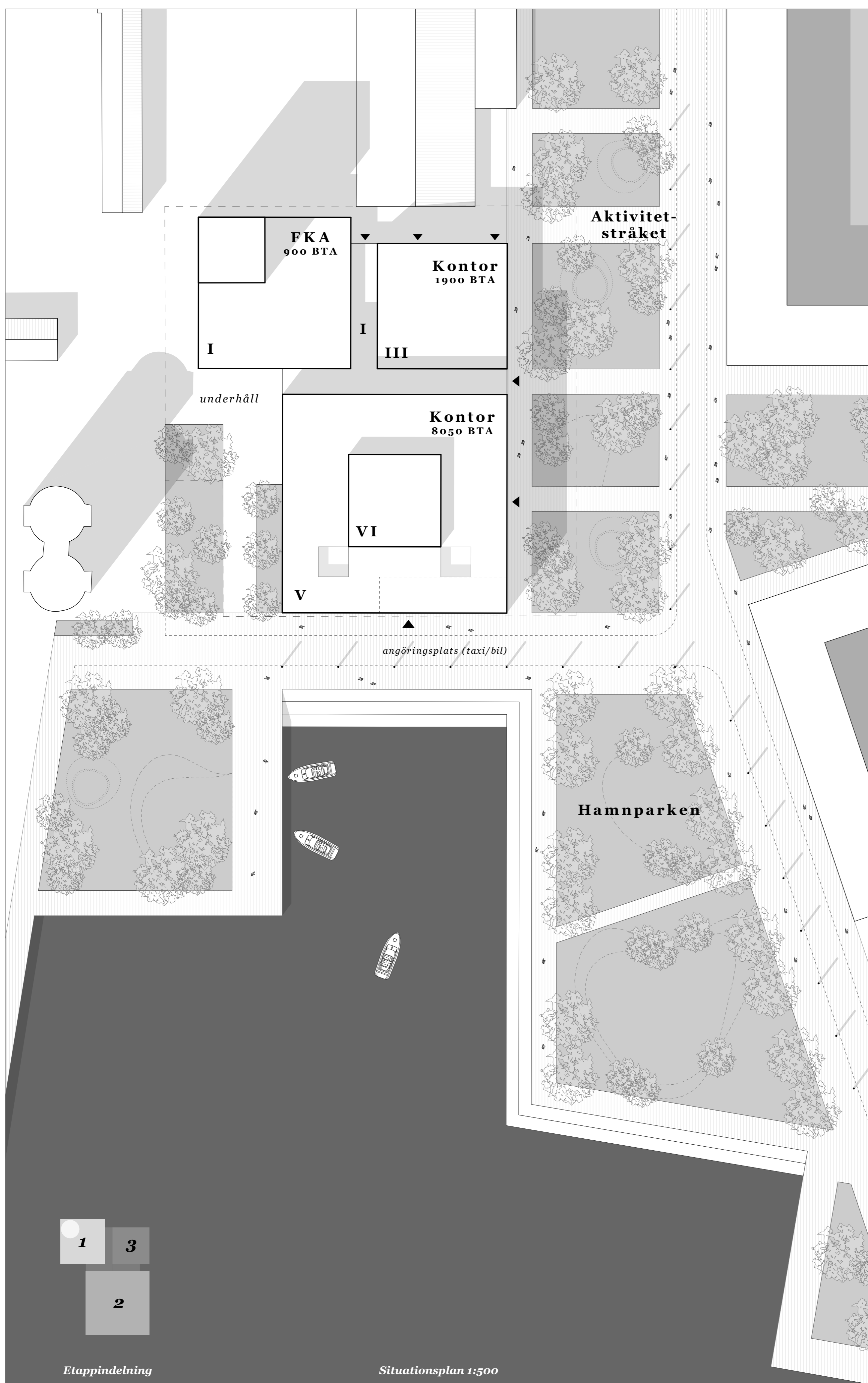




Utsikt från söder



Etappindelning

Situationsplan 1:500

Projektets mål

Lykta föreslås som ett samtida stadsmagasin – inte för varor, utan för möten, idéer och delade resurser. Byggnaden tar sin utgångspunkt i hamnmagasinsens historiska roll som samlande och förmedlande strukturer, och omtolkar denna logik i en öppen, flexibel och träbaserad arkitektur.

Projektets ambition är att skapa en arkitektoniskt högkvalitativ och långsiktig hållbar byggnad som både förhåller sig respektfullt till Varbergs hamnområdes kulturhistoriska värden och bidrar aktivt till Västerports framtida utveckling. Byggnaden är utformad för funktionell och rumslig flexibilitet samt en robust och långlivad stomme, vilket möjliggör förändrad användning över tid utan att de bärande arkitektoniska kvaliteterna går förlorade.

Arkitektonisk gestaltning och form

Den arkitektoniska gestaltningen hämtar sin karaktär från hamnens industriella historia. Magasinet volym, struktur och rytm anknyter till traditionella lager- och magasinbyggnader, men ges en tydligt samtida, urban och förfinad tolkning.

Byggnaden har en kvadratisk grundform – neutral och demokratisk i alla riktningar. I landskapet framträder den som en tydlig orienteringspunkt, en "Lykta" i slutet av en lång siktlinje, likt en fyr som markerar platsen och leder människor mot ett gemensamt rum för arbete, kunskap och möten. Huvudentrerna är orienterade mot söder och öster, mot parken och strandstråket, vilket stärker kopplingen mellan byggnaden och det offentliga stadsrummet.

Fasaden präglas av en rytmisk träbaserad bärande struktur. Längsgående limträelement och en tydlig vertikal logik skapar en igenkännbar silhuett. Fasadernas återhållsamma och repetitiva rytm refererar till magasinarkitekturens konstruktiva principer, samtidigt som skala och detaljering är anpassade till ett urbant sammanhang.

Utvecklingsbarhet och flexibilitet

Förslaget är utformat med hög utvecklingsbarhet och långsiktig anpassningsförmåga. Den bärande stommen bygger på ett 6 x 6 meters träbaserat rutnät av CLT-pelare, balkar och ribbdäckskonstruktion. Det konsekventa modulsystemet löper genom hela byggnaden och möjliggör sammanslagning av våningsplan, förändring av rumsindelning samt selektiv borttagning av moduler utifrån framtida behov.

Våningshöjden är standardiserad till fem meter, vilket skapar goda förutsättningar för varierande verksamheter och säkerställer byggnadens långsiktiga användbarhet. De övre våningsplanen kan delas mellan upp till åtta hyresgäster, med vertikala kommunikationer, tekniska system och sanitetsutrymmen redan integrerade i strukturen. Förslaget möjliggör arbetsmiljöer för företag av olika storlek, med skiftande behov och arbetsätt.

Den vertikala organiseringen kan liknas vid ett magasinshyllsystem: de nedre våningarna är publika, öppna och transparenta, de övre rymmer lugna och flexibla arbetsmiljöer, och den översta våningen utgör byggnadens krona med takterrass, gemensam trädgård och ytor för evenemang.

Hållbar utveckling

Lykta är utformat för att vara ett föredöme inom hållbar utveckling ur ett helhetsperspektiv. Träkonstruktionen, den modulära uppbyggnaden och den standardiserade stommen bidrar till ett lågt klimatavtryck och ett effektivt resursutnyttjande över byggnadens hela livscykel.

Fasadens balkongzon fungerar både som gemensam vistelseyta och som ett passivt solskydd, vilket förbättrar energiprestandan. Generösa öppningsbara fönster säkerställer god dagsljusföring och stärker sambandet mellan interiör och omgivande landskap.

Ventilationssystemet är organiserat som ett våningsvis, decentraliserat system. En mindre ventilationsenhet på taket betjänar bottenvåningen och den andra våningen, vilket underlättar framtida hyresgäst Anpassningar, minskar behovet av teknikutrymmen och stärker byggnadens långsiktiga flexibilitet.

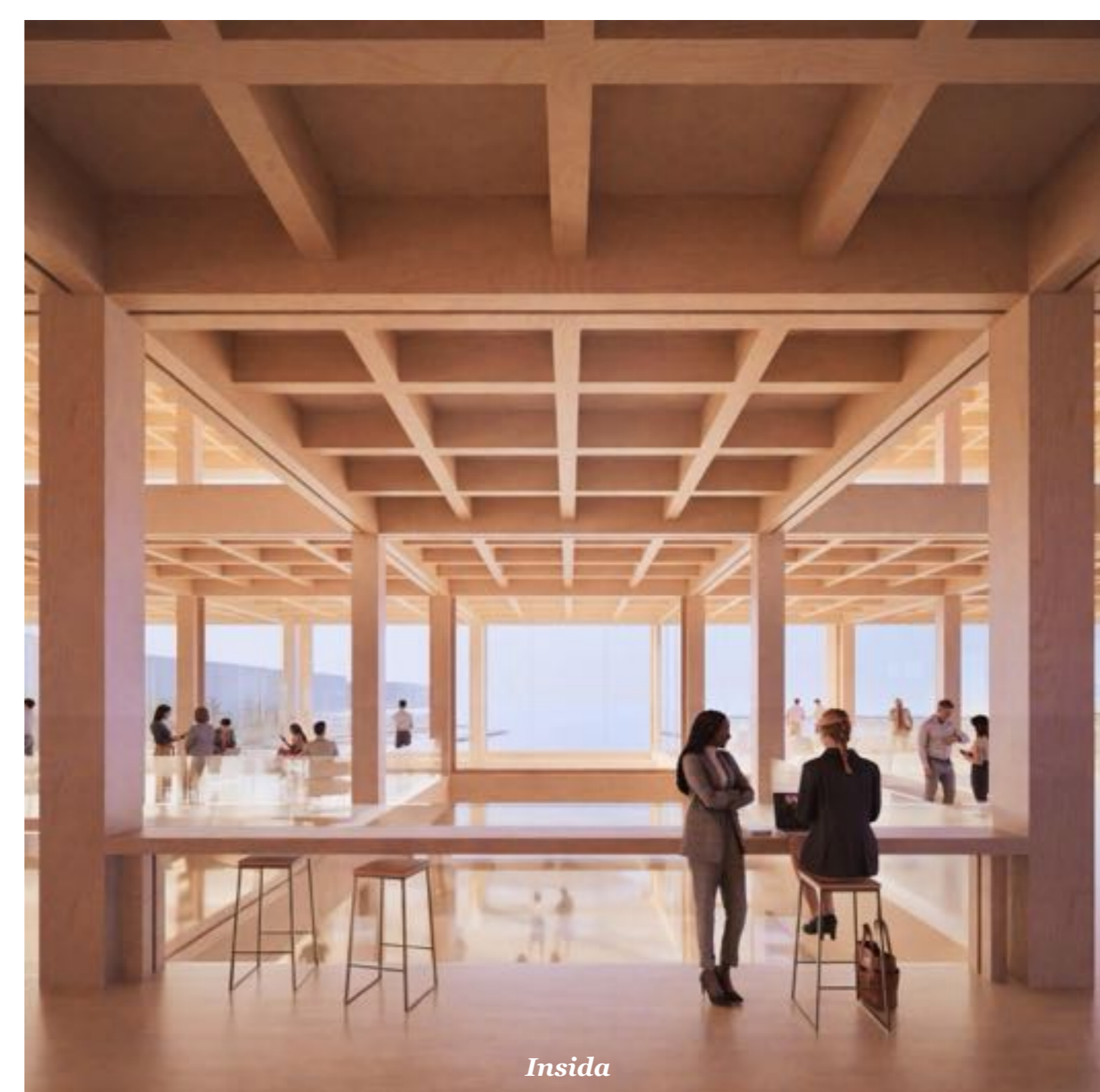
Den sociala hållbarheten är en integrerad del av förslaget. Byggnadens öppna struktur och gemensamma funktioner gör Lykta till en delad resurs för stadens invånare, där arbete, fritid, kultur och möten samverkar.

Genomförbarhet

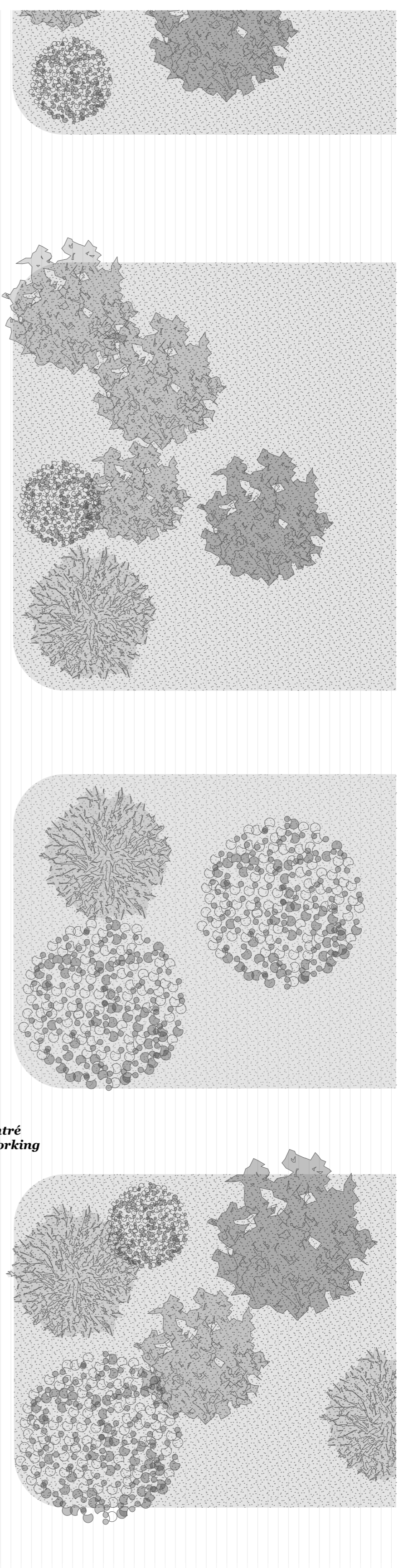
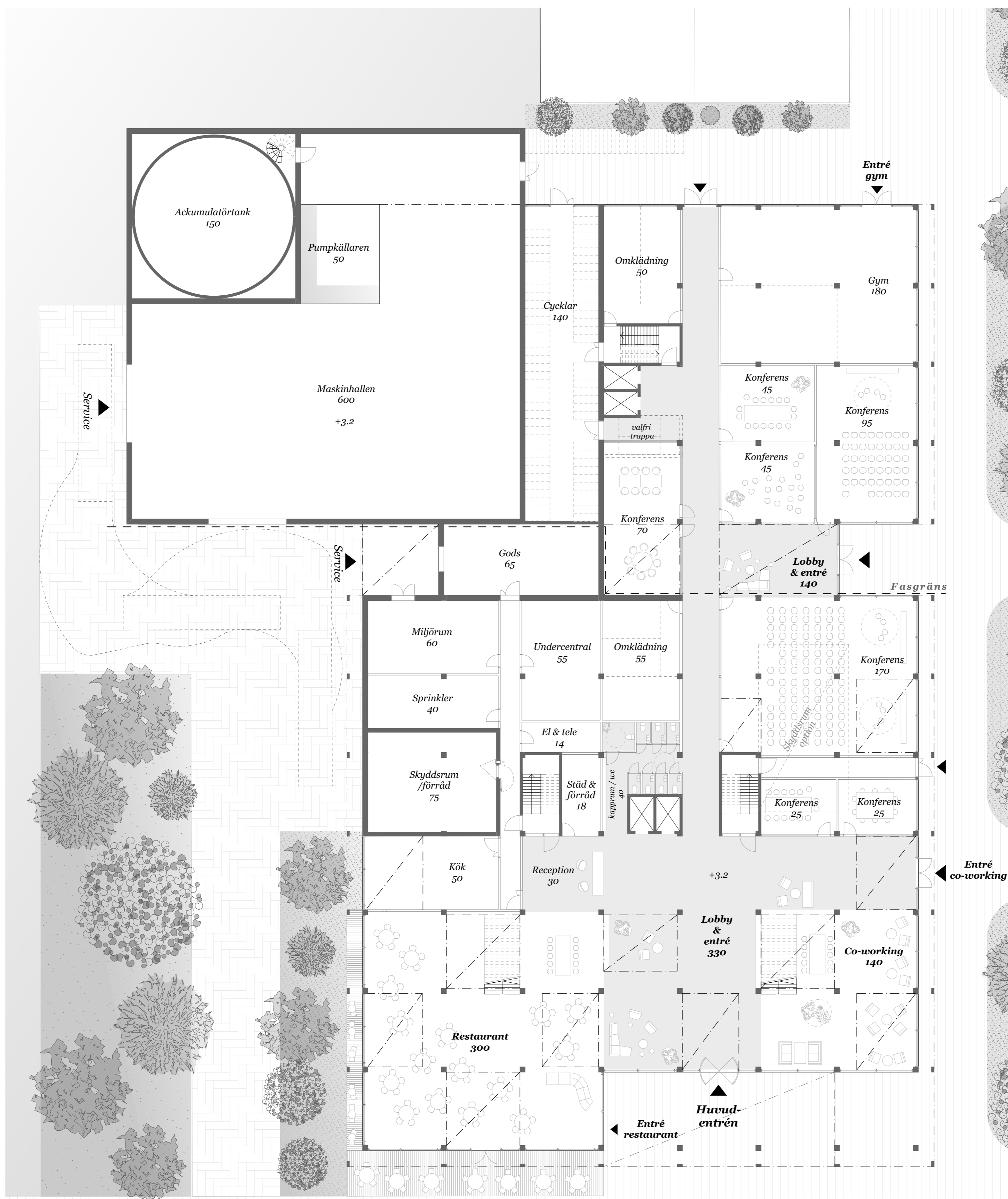
Förslaget bygger på ett tydligt och rationellt stomkoncept med repetitiva konstruktioner och modulära mått, vilket möjliggör en kostnadseffektiv projektering och byggprocess. Genomförbarhet har varit en grundläggande utgångspunkt både ur ett bygg- och förvaltningsperspektiv.

Bottenvåningen och den andra våningen bildar ett sammanhängande publikt plan där restauranger, entréhall, coworkingytor och evenemanglokaler skapar stadsliv och kommersiell attraktionskraft. De övre kontorsvåningarna är planerade med fokus på ekonomisk effektivitet, hög uthyrningsbarhet och stor anpassningsbarhet, vilket stärker projektets affärsmässiga förutsättningar.

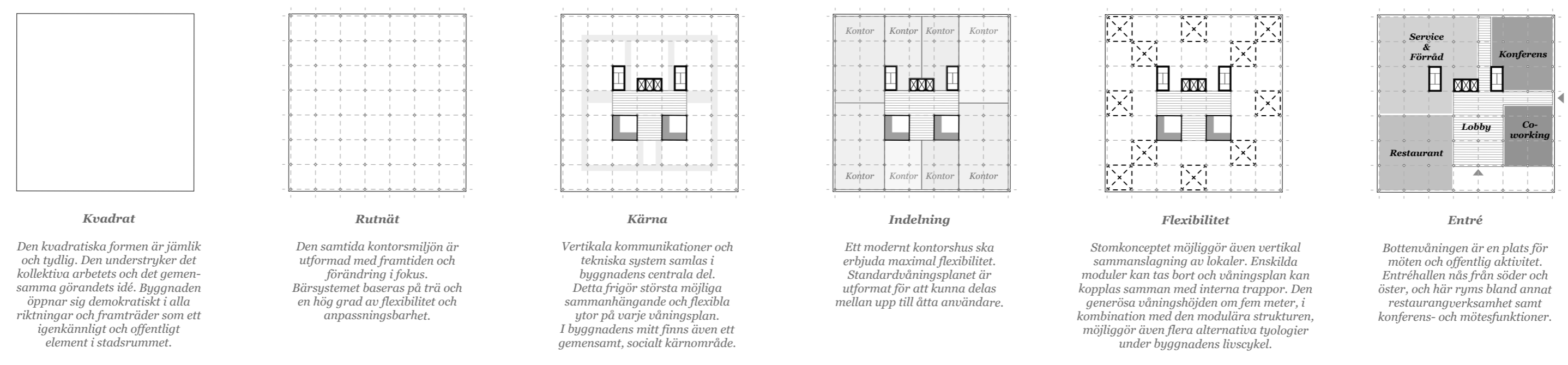
De tekniska lösningarna visar en tydlig förståelse för byggnadens komplexitet och långsiktiga drift. Lykta är ett realistiskt, etappindelbart och ekonomiskt hållbart projekt som förenar hög arkitektonisk kvalitet med praktisk genomförbarhet.



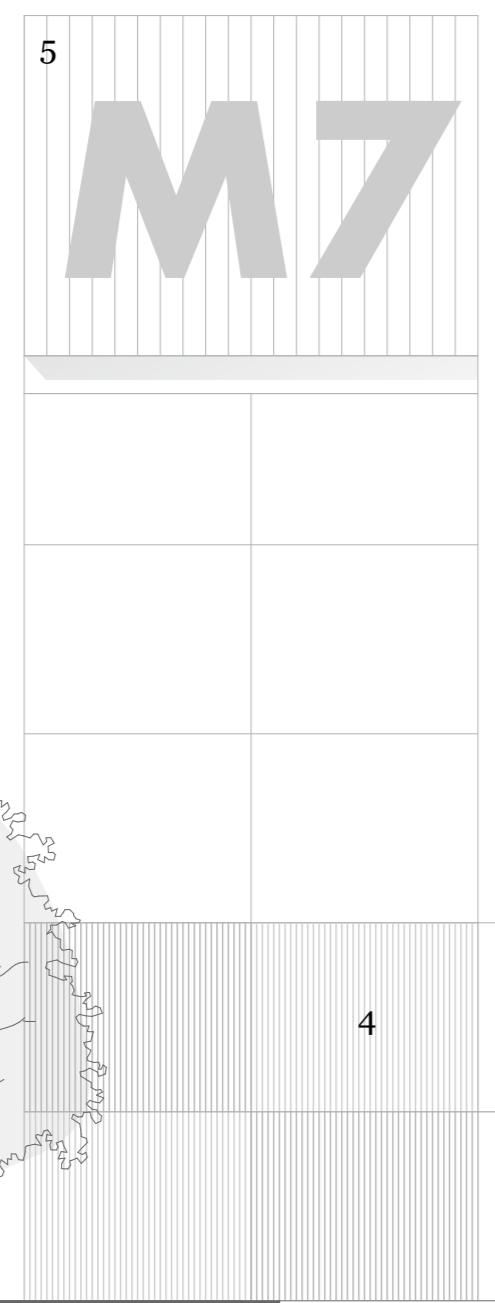
Insida



Entréplan 1:200



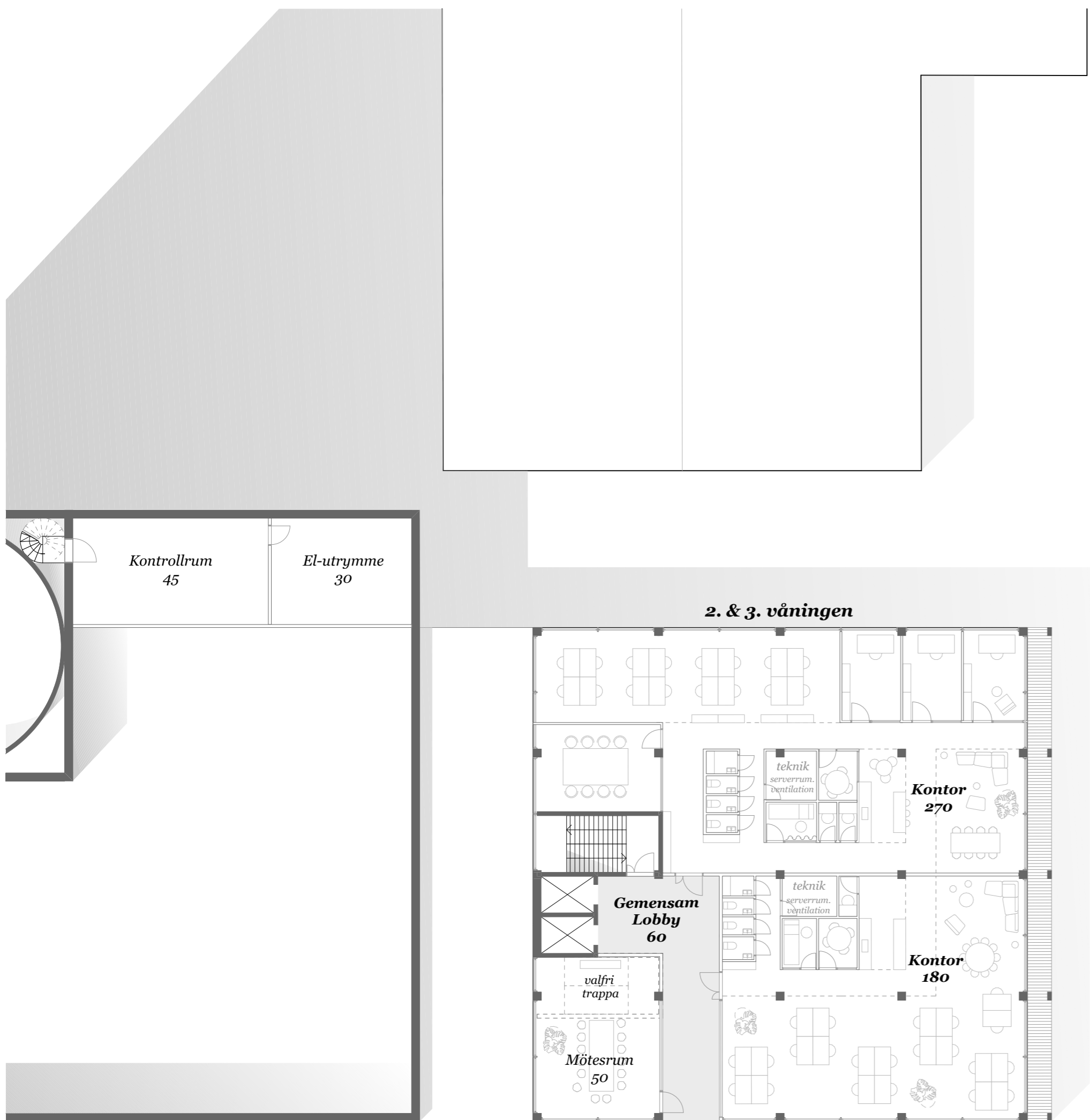
Koncept Diagram



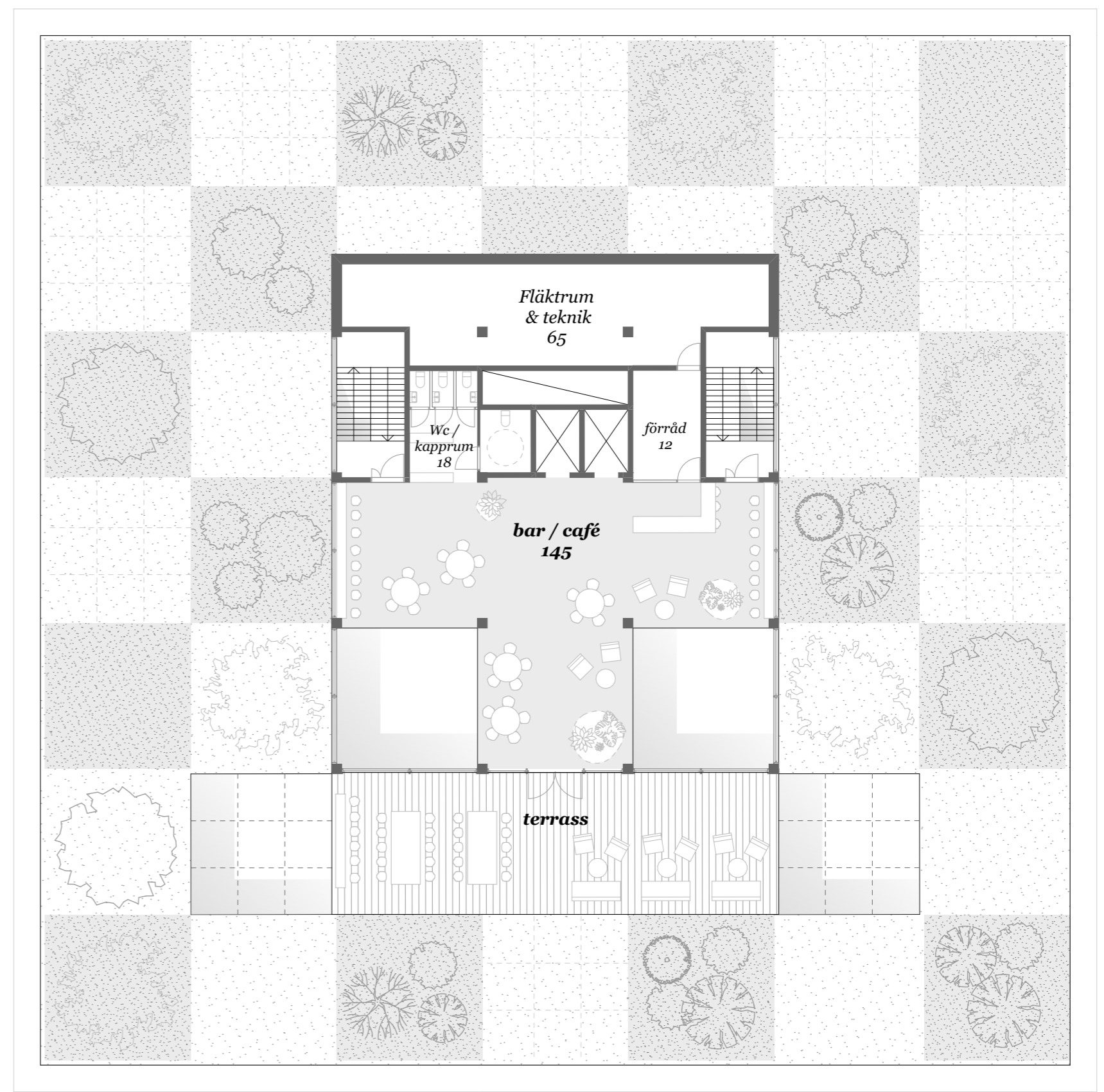
Fasad mot söder 1:200

Fasadmaterial

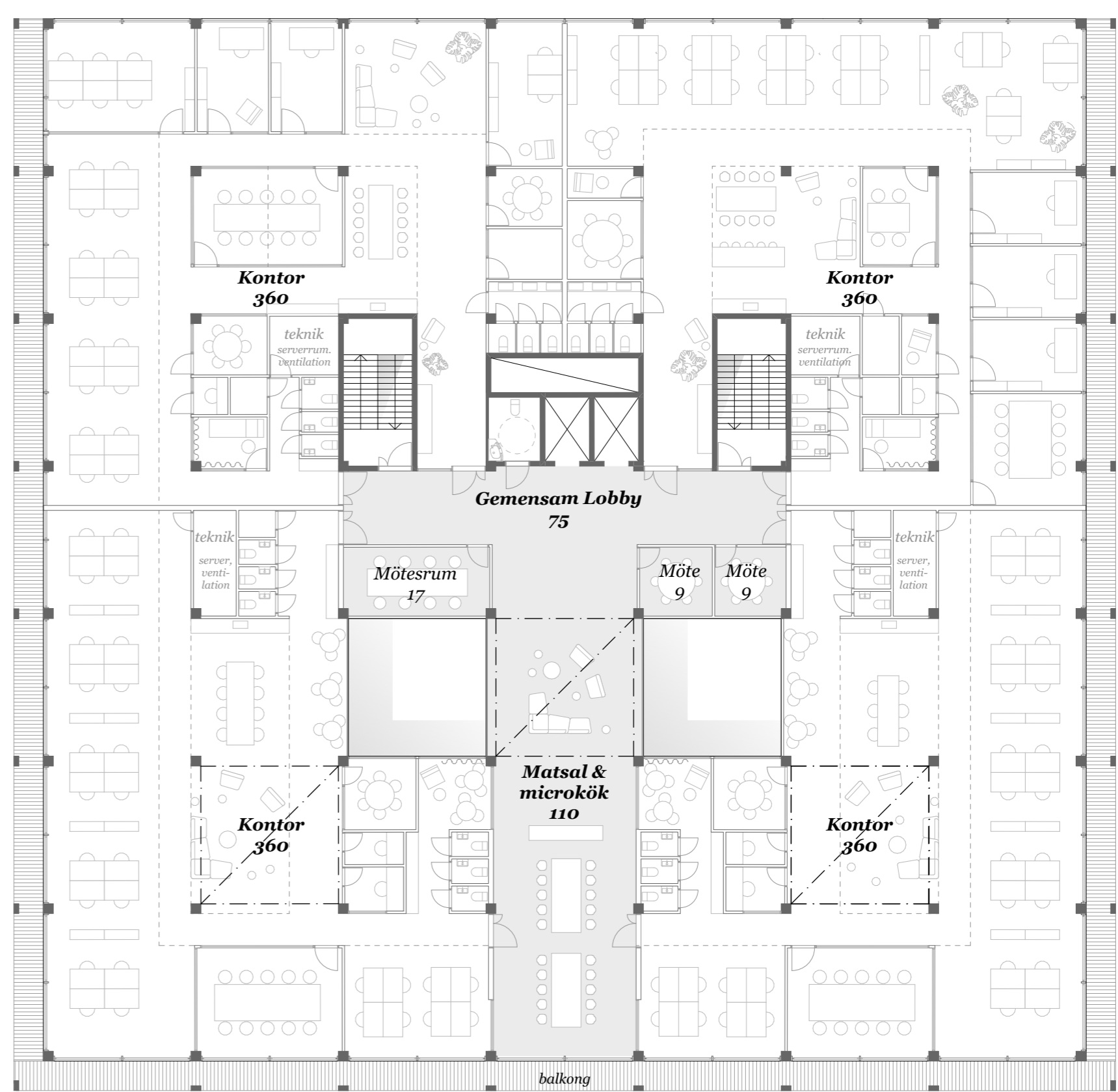
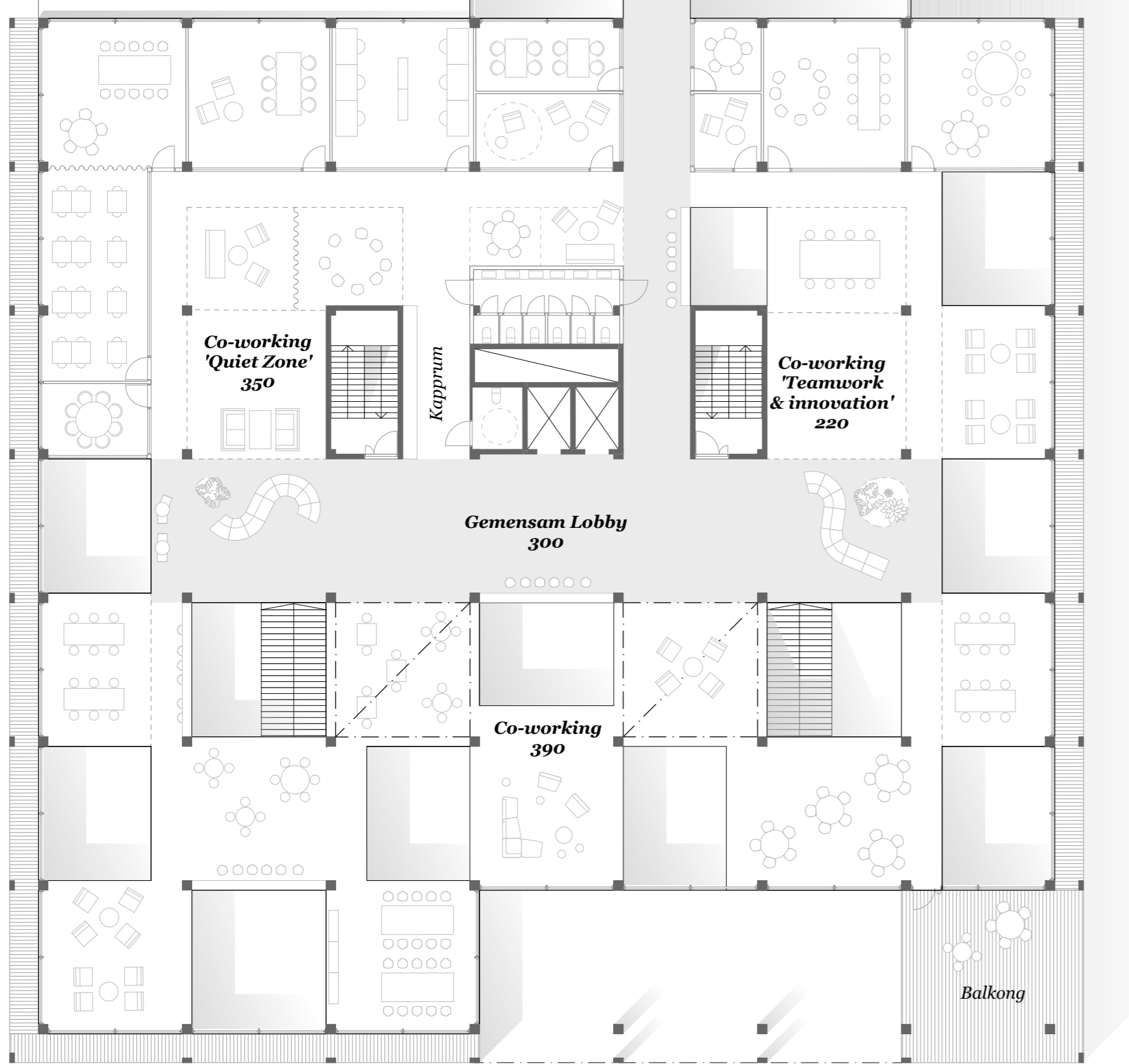
1. Trä
2. Glas
3. Spjälräcke
4. Rostfritt stål
5. Glasplanka



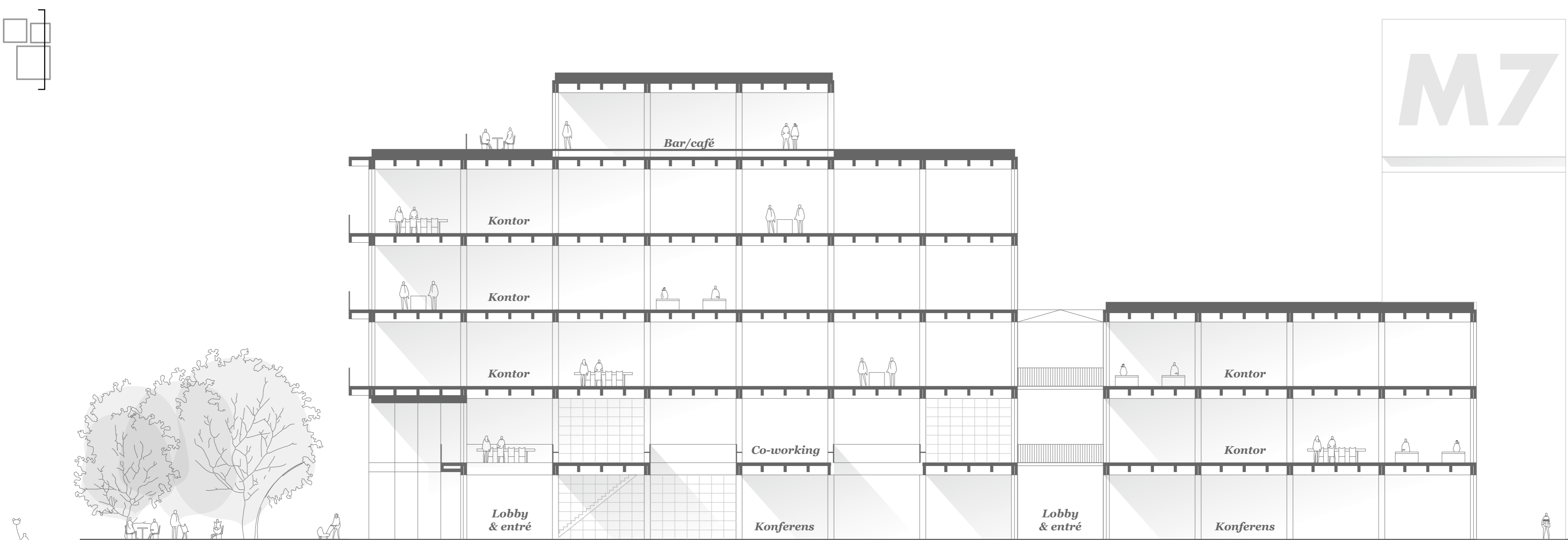
2. våningen 1:200



6. våningen 1:200



3.-5. våningen 1:200



Sektion 1:200



Utsikt från Hamnparken



Sektion 1:200



Fasadmaterial

1. Trä
2. Glas
3. Spjälräcke
4. Rostfritt stål
5. Glasplanka

Fasad mot väster 1:200