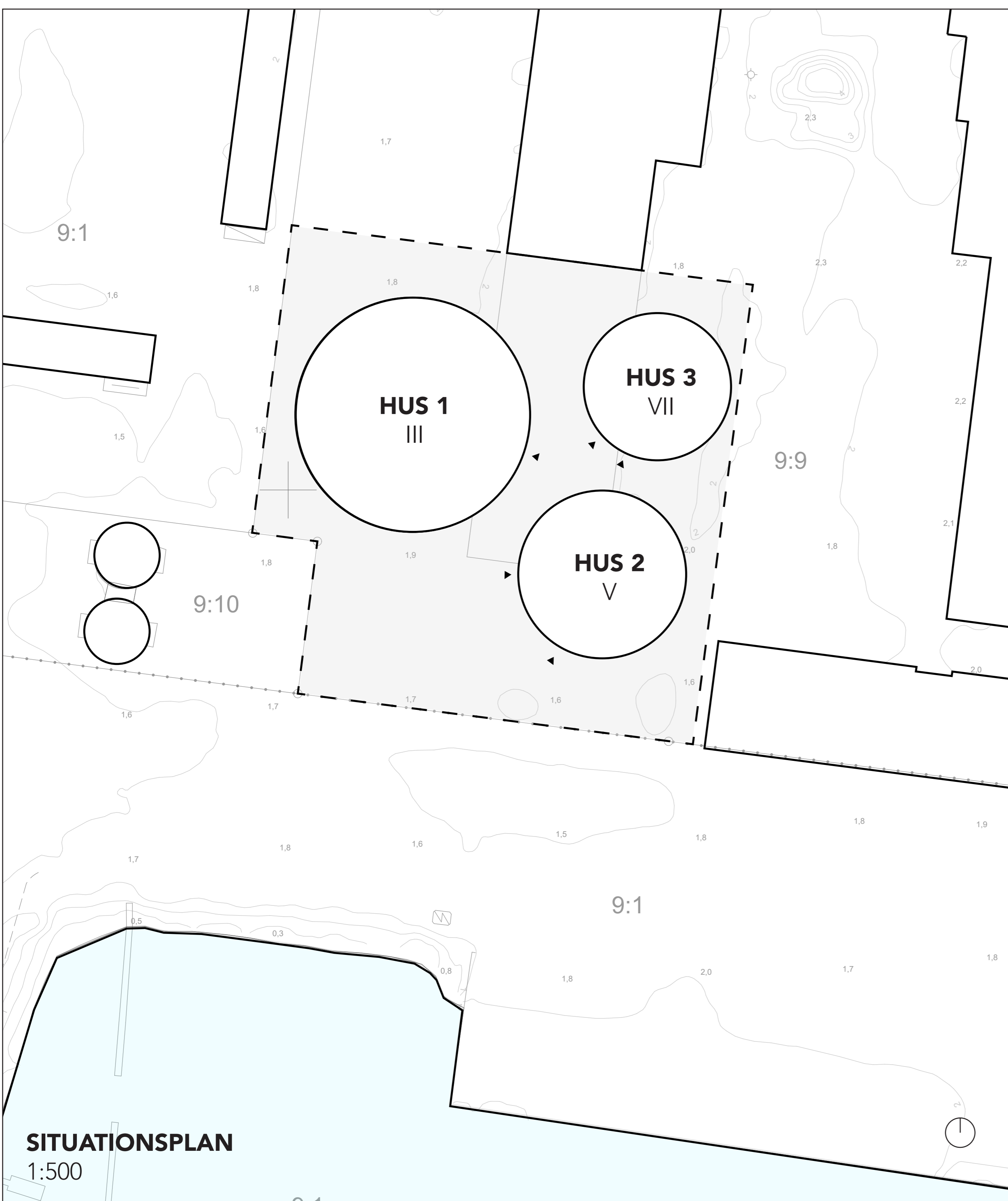
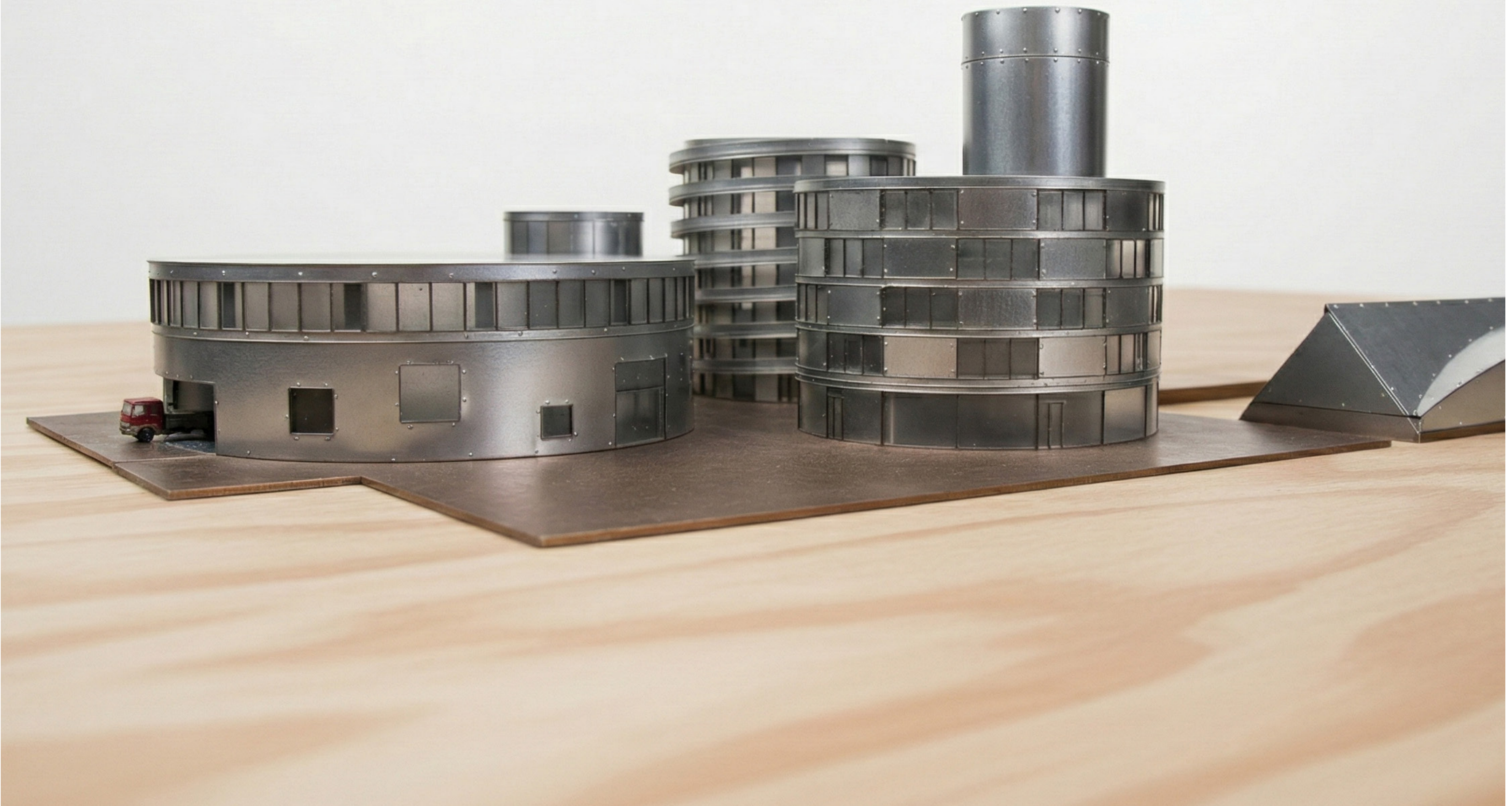


CYLINDER



ARKITEKTONISK UTFORMNING & GESTALTNING

Förslaget *CYLINDER* hämtar inspiration från de närmaste grannarna: silosarna och gipsladan som båda har rundade formspråk. Tidigare fanns även cirkelformade oljecisterner i hamnområdet. Fasaden kläs med plåt, ett material som idag dominerar på platsen. Arkitekturen tar avstamp i historien men får en nutida gestaltning där byggnadernas variation i höjdded hjälper till att ta ner skalan.

UTVECKLINGSBARHET

De tre byggnaderna uppförs i två etapper (2+1) och tack vare dess generella form har de stor flexibilitet över tid. Block A med Hus 1 och Hus 2 byggs i första etappen och skapar ett urbant rum i söder, för att senare kompletteras med Hus 3 i nordost.

HÅLLBARHET

Stommen byggs klimatsmart av lokalproducerat KL-trä, kombinerat med stål där det behövs. Fasadens plåt är återbrukad i så stor grad som möjligt. Hus 1 är den största byggnaden sett till fotavtryck och får ett grönt tak som fördröjer dagvattnet. Byggnadernas runda former ger optimalt förhållande mellan volym och fasadyta vilket är positivt ur uppvärmnings- och energisynpunkt.

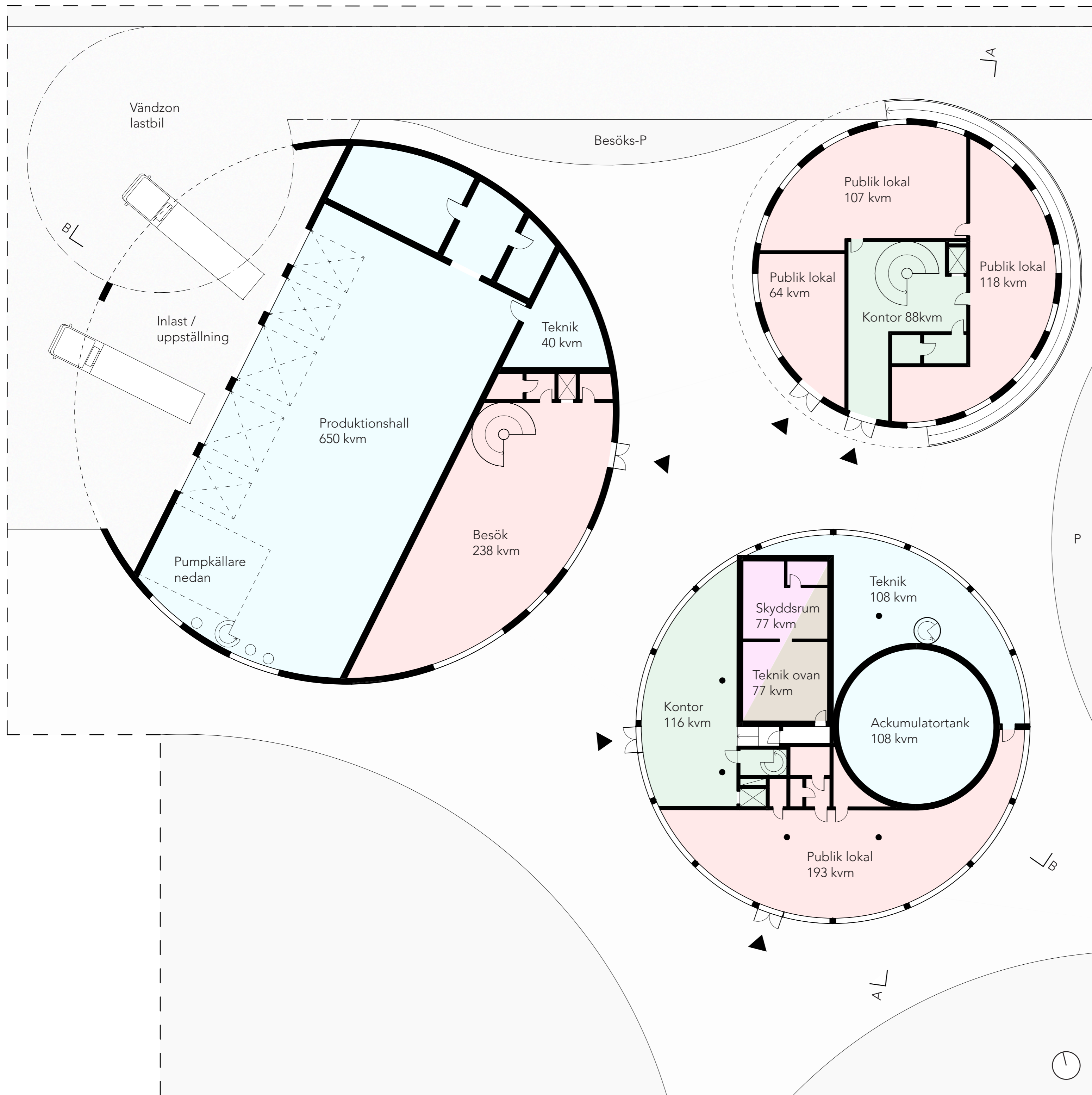
FUNKTION

De tre huskropparna kombinerar fjärrkyleanläggning med kontor och publika funktioner. Allmänheten bjuds in på entréplan i samtliga byggnader. Förslaget har även lagt fokus på rörelse och hälsa. Den gröna takterrassen på Hus 1 har plats för idrottande medan Hus 3 har en slingrande ramp längs fasaden för promenad eller backintervaller på lunchrasten. Mot norr och nordväst samlas logistik och transporter, för att frigöra publika ytor mot stråket, utsikten och solen i söder.

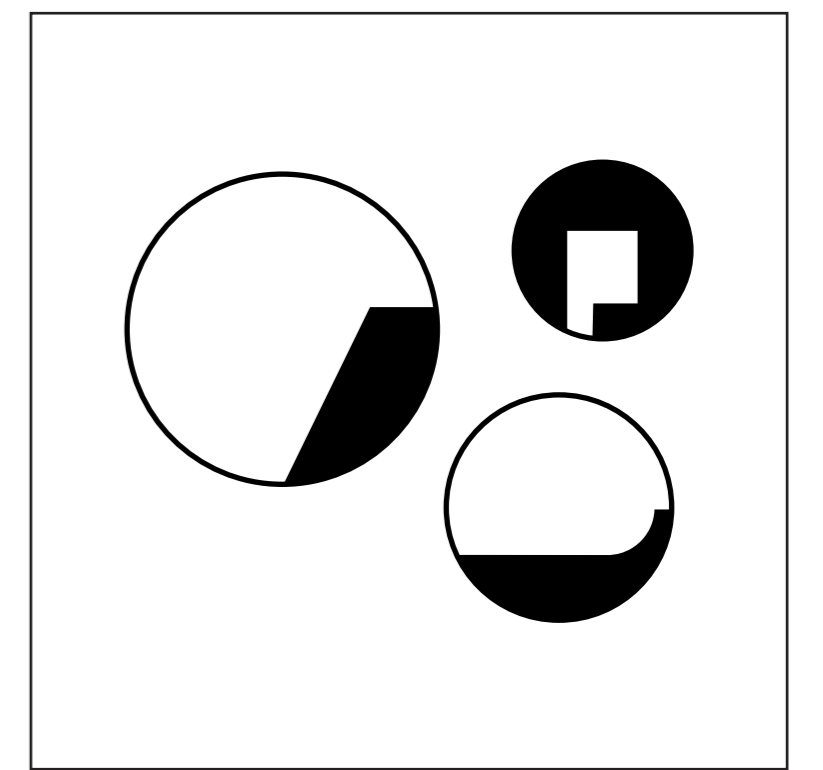
GENOMFÖRBARHET

Konstruktionen består till största del av pelar-balk och bärande innerväggar, vilket ger en fri fönstersättning i fasad. Exakta dimensioner och radier för huskropparna kan studeras vidare utan att konceptet går förlorat. Stor vikt har lagts vid att skapa kommersiella ytor på rätt plats och med unika kvalitéer som lockar människor till att vilja arbeta här.

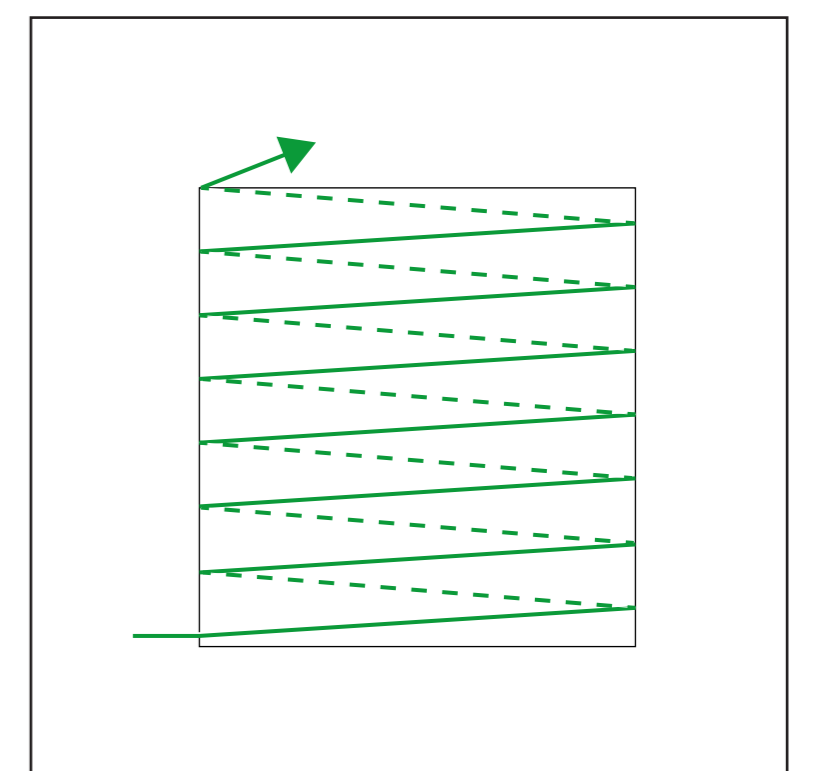




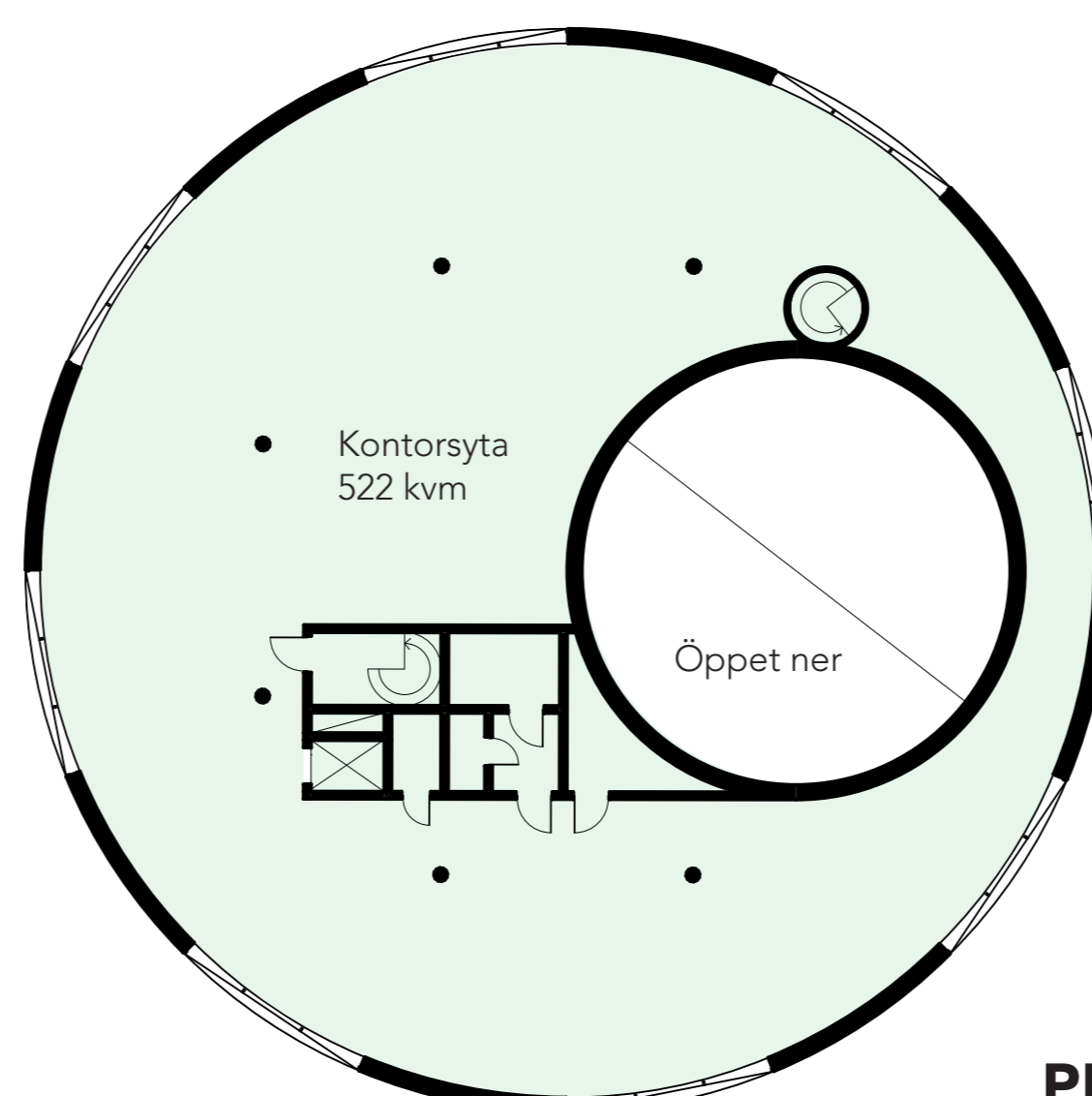
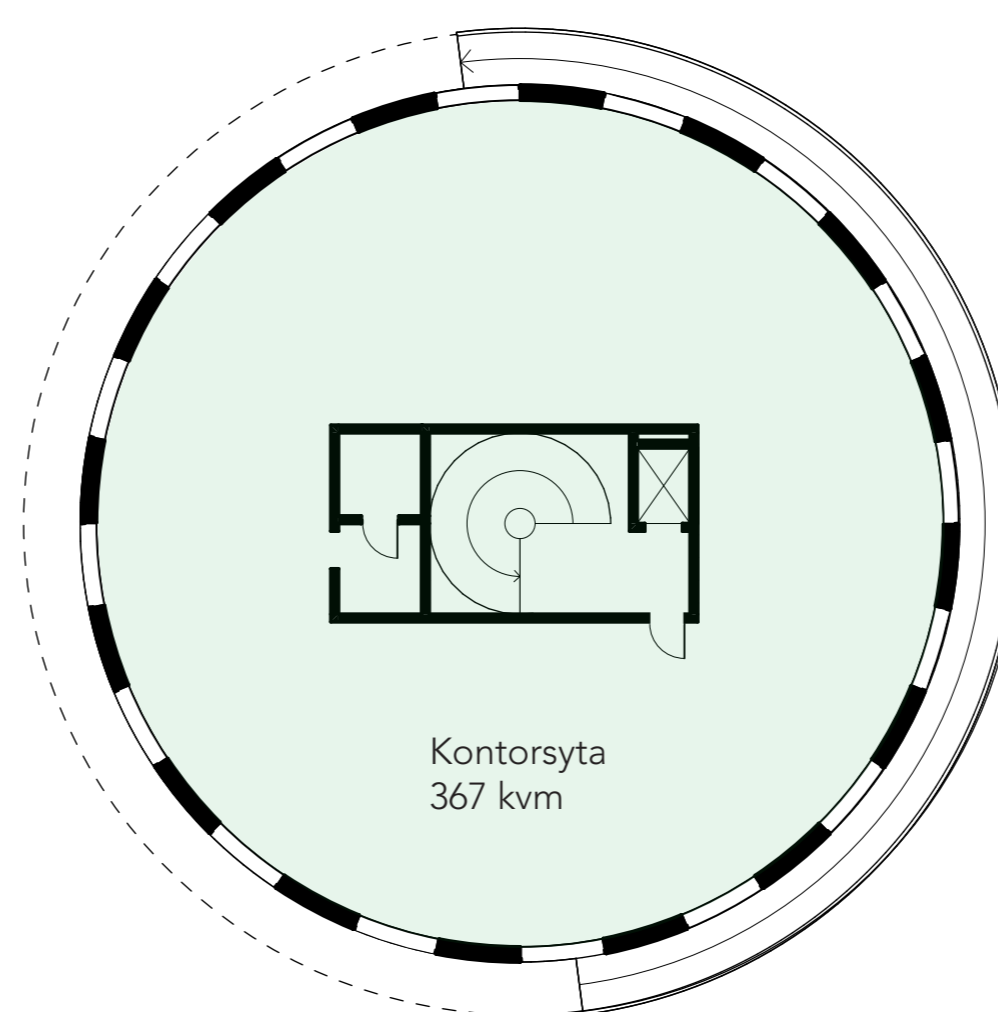
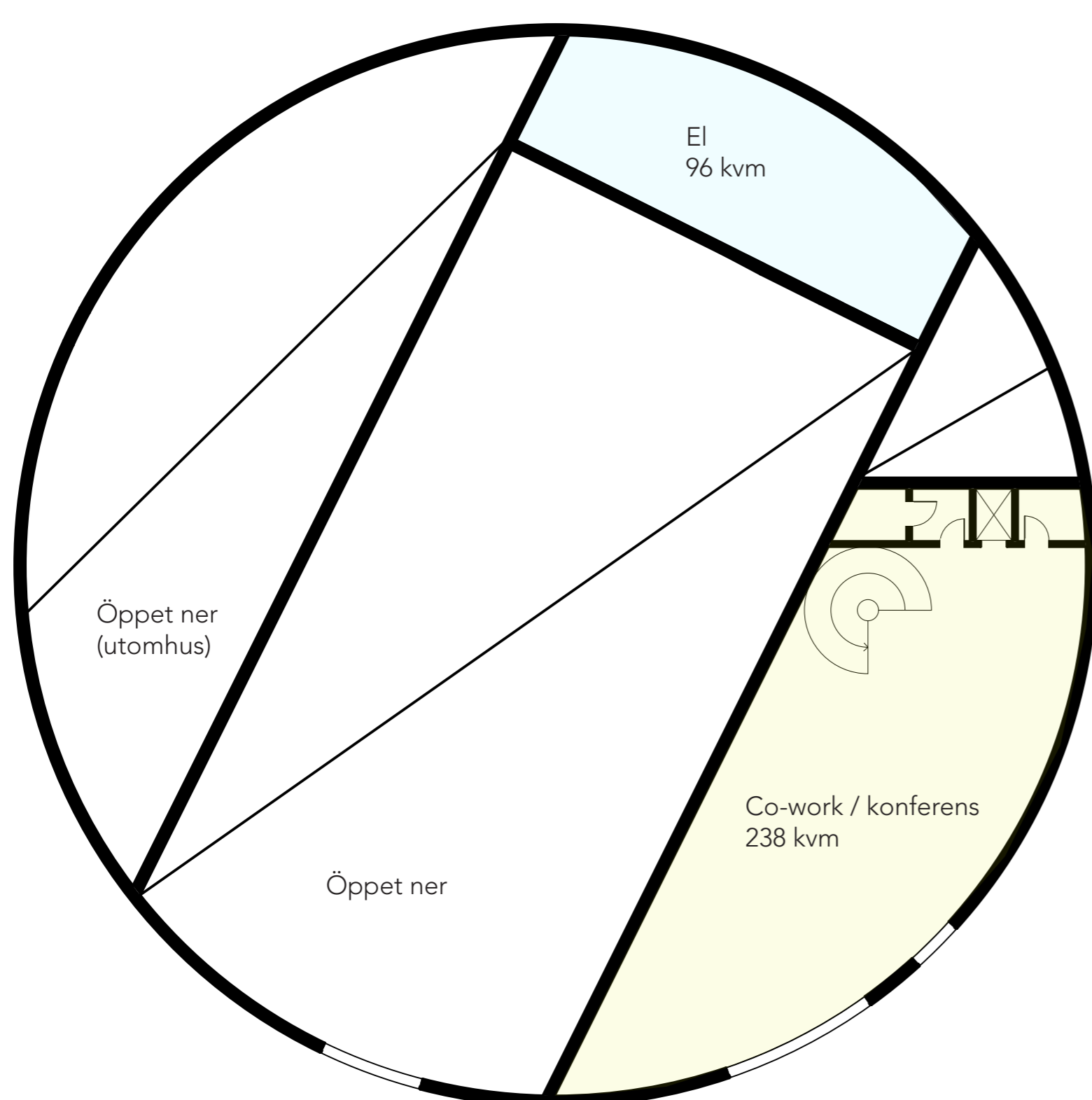
ENTRÉPLAN
1:200



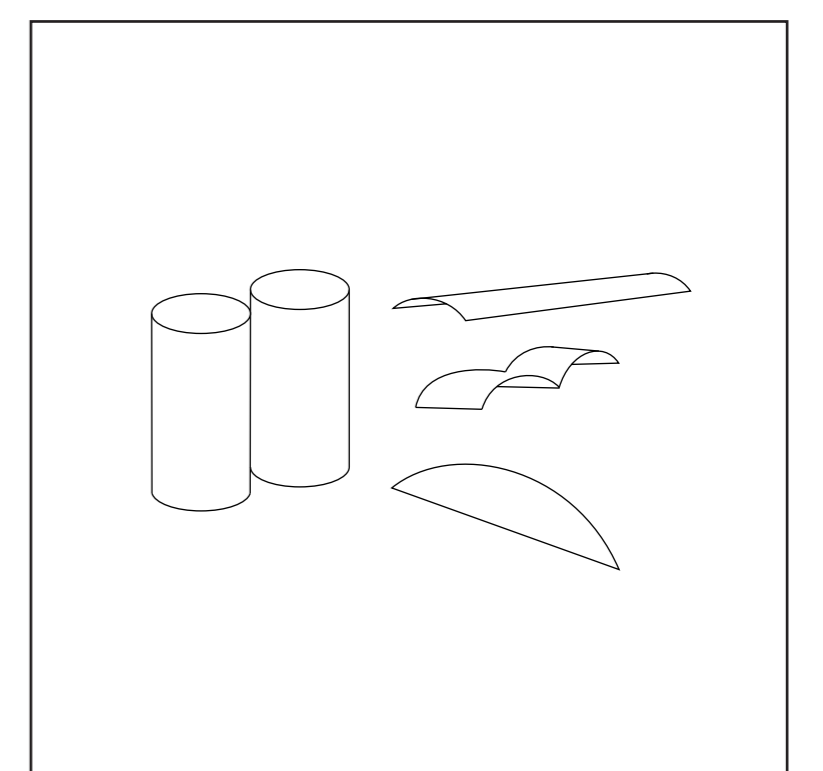
PUBLIKA ENTRÉPLAN
Besökslokaler och publika funktioner är placerade i entréplan (svart yta). I Hus 1 och Hus 2 vetter de mot södersolen, vattnet och gångstråket.



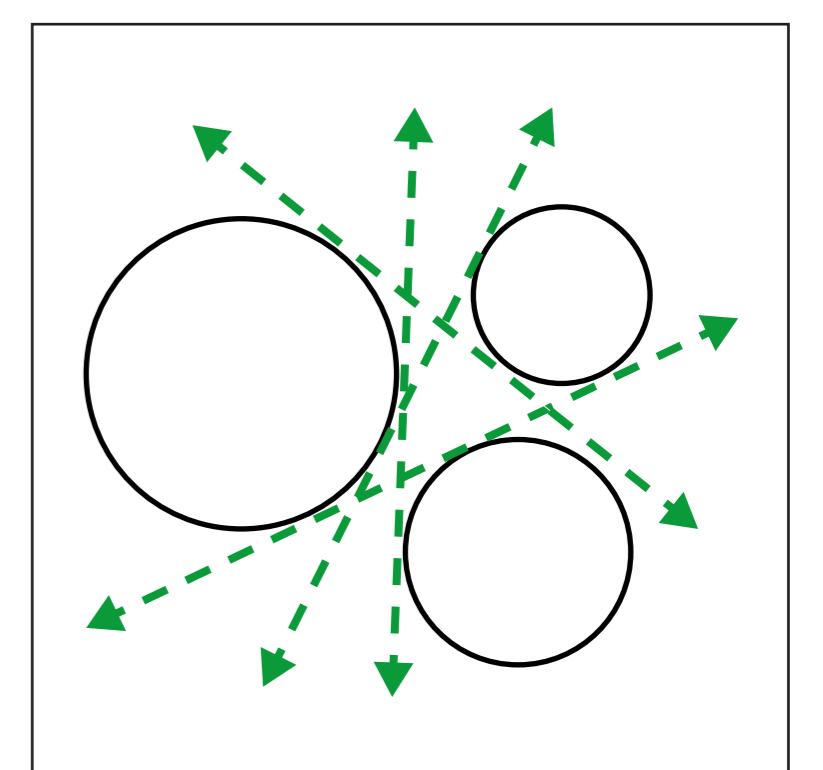
SLINGRANDE RAMP
Likt en klättrväxt slingrar sig en ramp med 1:20-lutning runt Hus 3. Promenaden upp till toppen bjuder på olika vyer åt 360 grader, över stadskärnan, Getterön och Kattegatt.



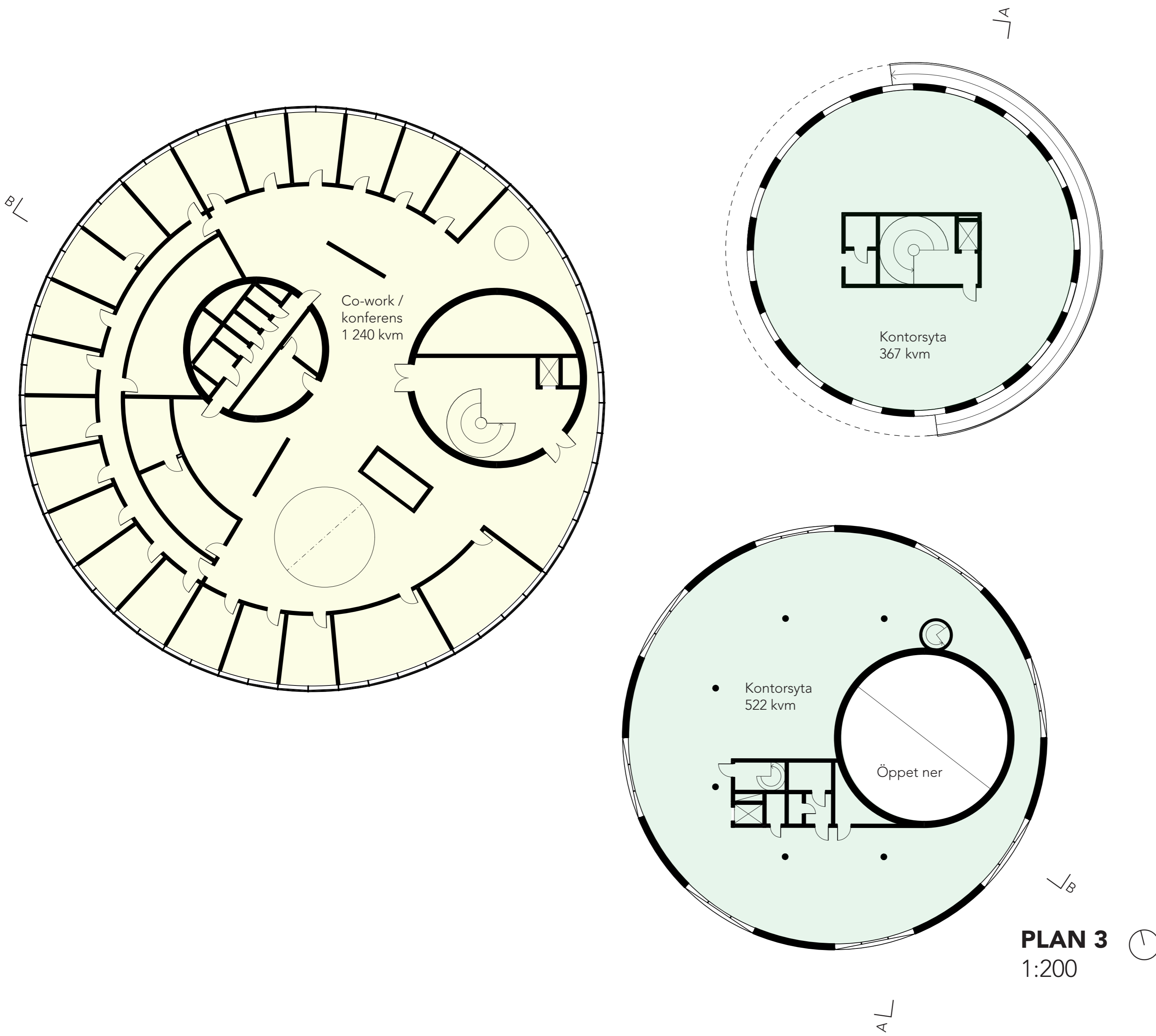
PLAN 2
1:200



PLATSENS FORMSPRÅK
Förslaget är utformat med hänsyn till hamnens kulturhistoria. Dels genom den cirkulära formen som flötar med silorna och andra välvda former i området. Dels genom fasaden av plåt som är ett återkommande material på platsen.



SIKTLINJER
Runda byggnader ger fler siktlinjer och maximerar utsikten åt olika håll.

**HUS 1** (Block A)

Våningar: 3 (2) + takterass
BYA: 1 312 kvm
BTA: 2 780 kvm
LOA: 2 549 kvm
 varav
Produktionshall: 650 kvm
Pumpkällare: 48 kvm
Elrum: 96 kvm
Teknik: 40 kvm
Besök: 238 kvm
Co-work / konferens:
 1 477 kvm

HUS 2 (Block A)

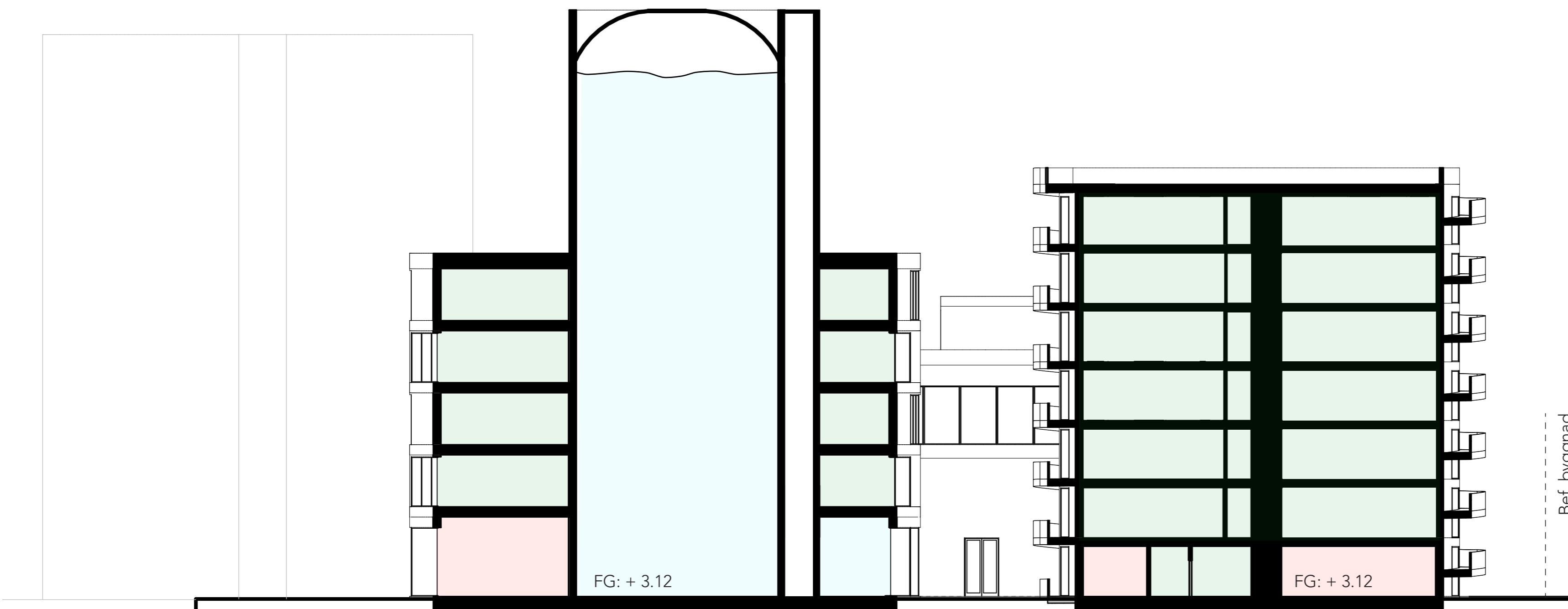
Våningar: 5
BYA: 688 kvm
BTA: 3 084 kvm
LOA: 2 767 kvm
 varav
Skyddsrum: 77 kvm
Teknik övrig: 77 kvm
Teknik FKA: 108 kvm
Akkumulatortank: 108 kvm
Kontor: 2 204 kvm
Publik lokal: 105 kvm

HUS 3 (Block B)

Våningar: 7 + takterass
BYA: 423 kvm
BTA: 2 841 kvm
LOA: 2 561 kvm
 varav
Kontor: 2 272 kvm
Publik lokaler: 289 kvm

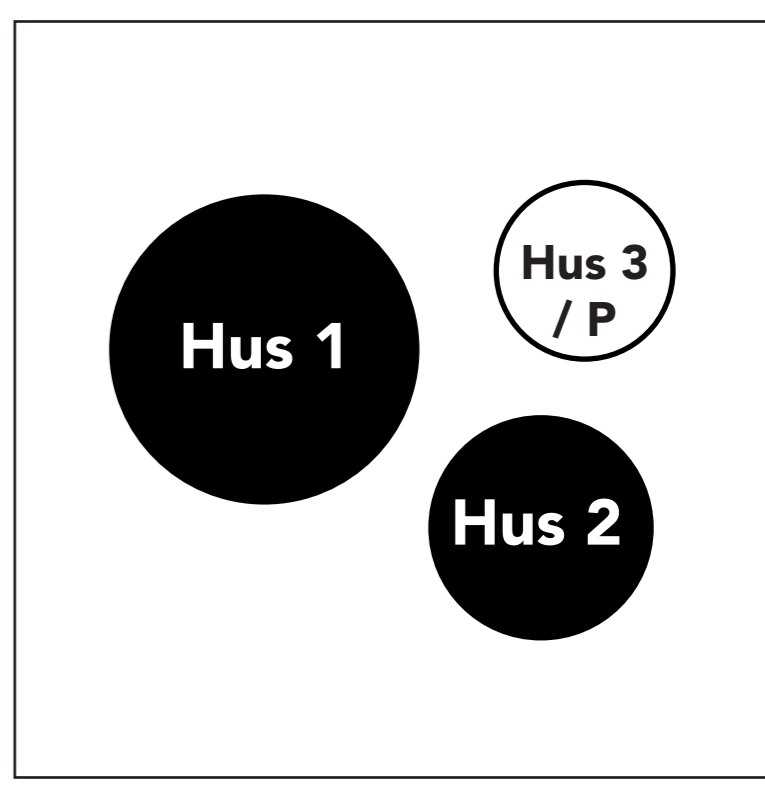
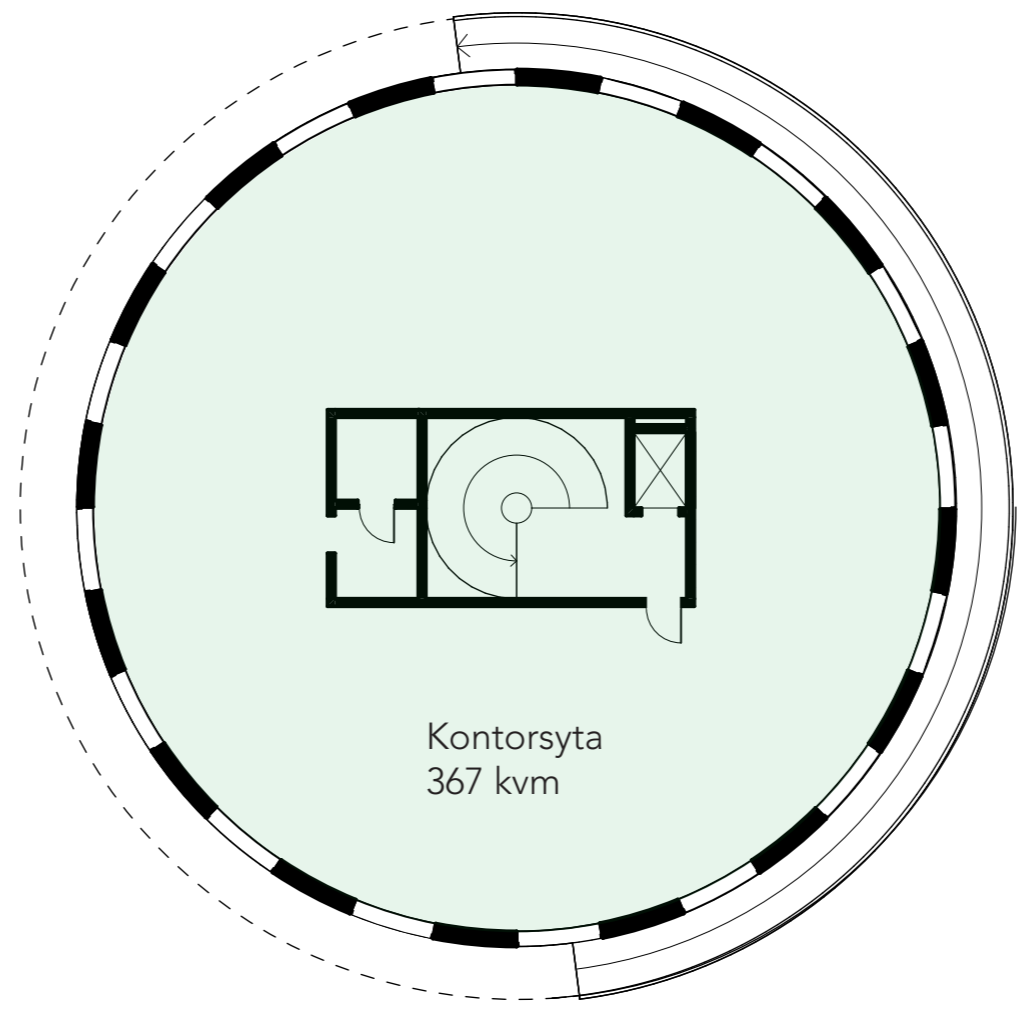
SAMMANSTÄLLNING

Total BYA: 2 423 kvm
Total BTA: 8 705 kvm
Total LOA: 7 877 kvm

**SEKTION A**
1:200**FASAD MOT ÖSTER**
1:200

Vy från promenadrampen

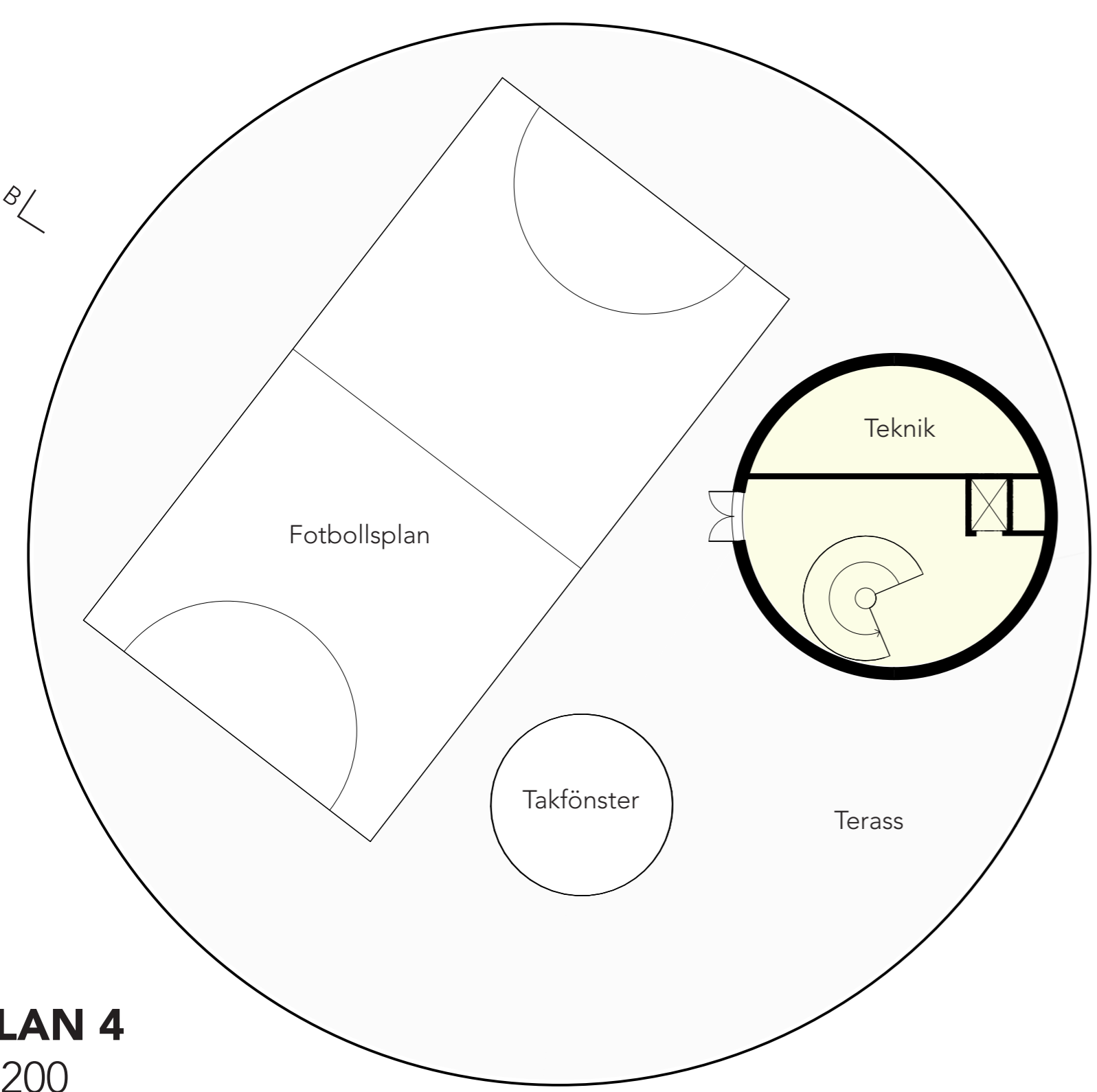
PLAN 4-7
1:200



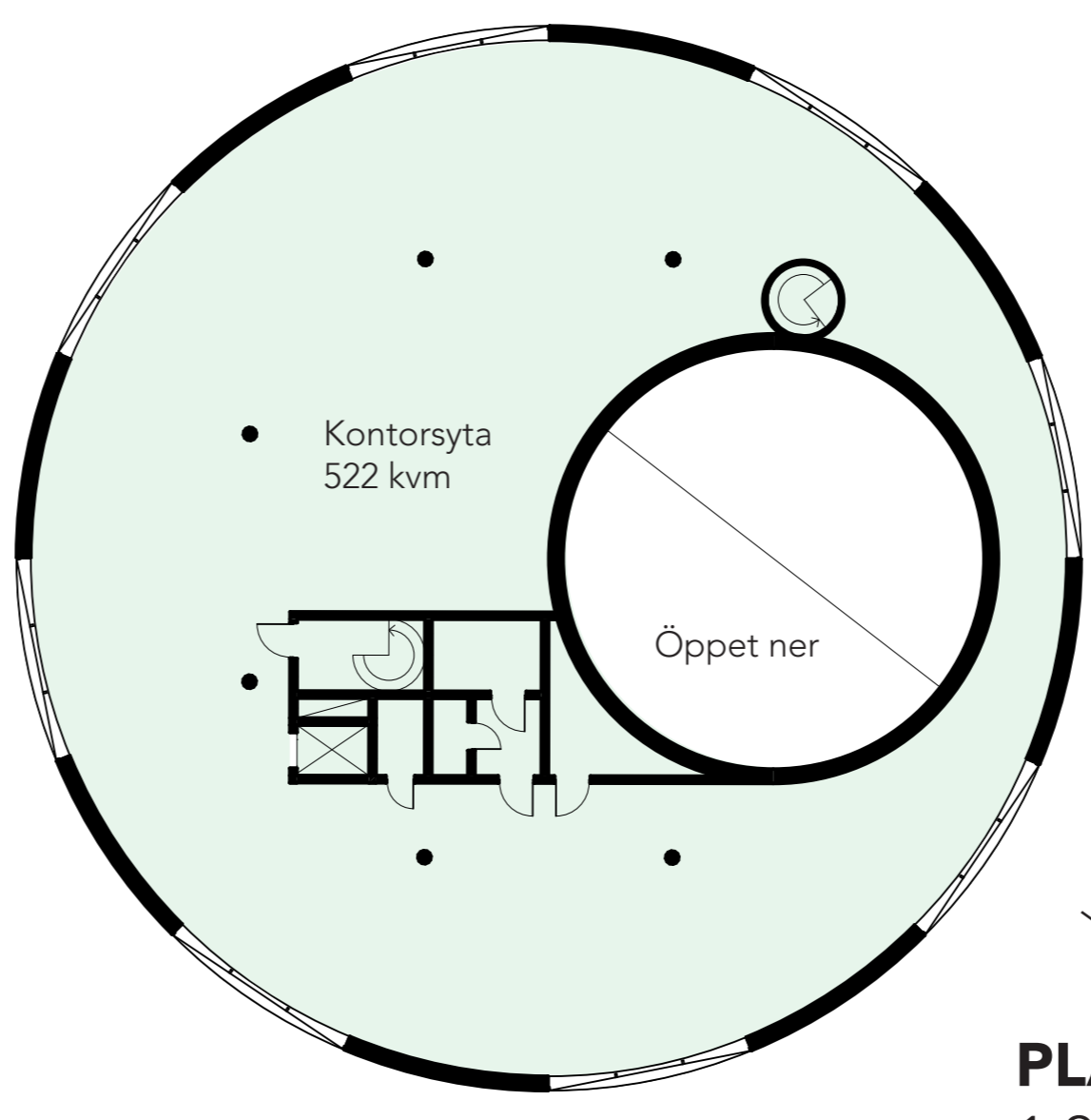
ETAPPER

Block A består av Hus 1 och Hus 2 och byggs i första etappen, för att senare kompletteras med Hus 3. Under tiden kan ytan vid Hus 3 användas till markparkering. Före byggnadet av Hus 3 ses det totala parkeringsbehovet över.

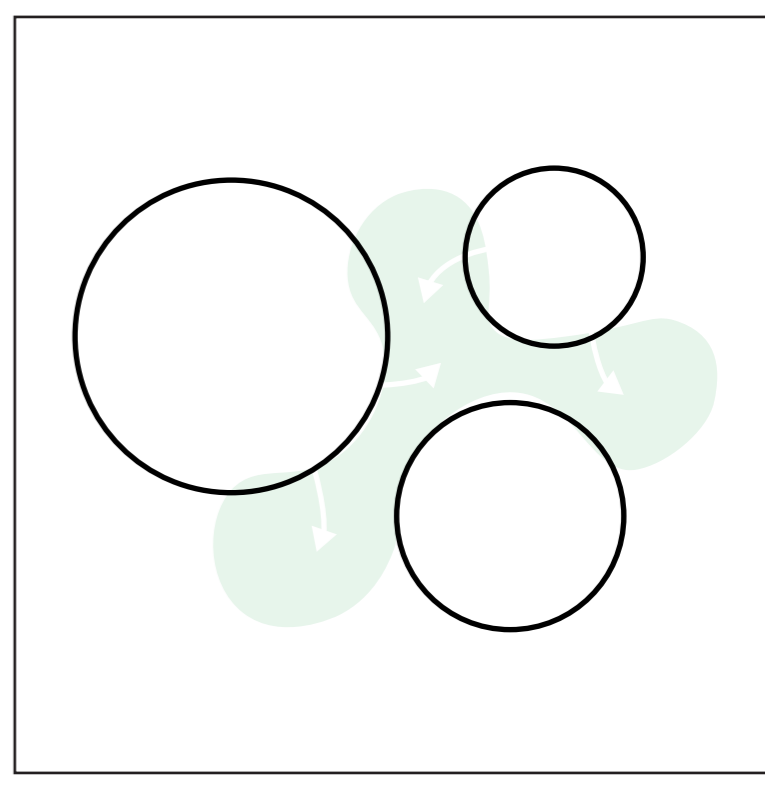
B/L



PLAN 4
1:200



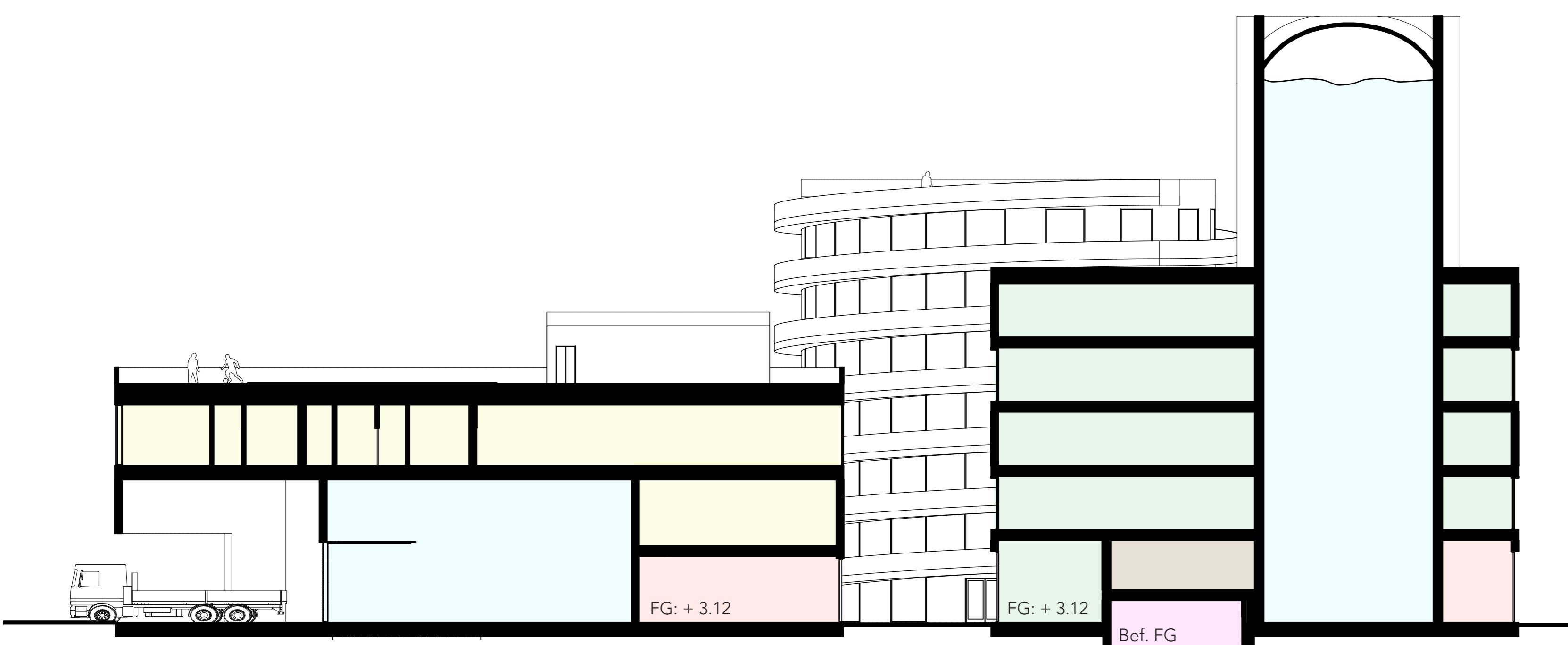
PLAN 4-5
1:200



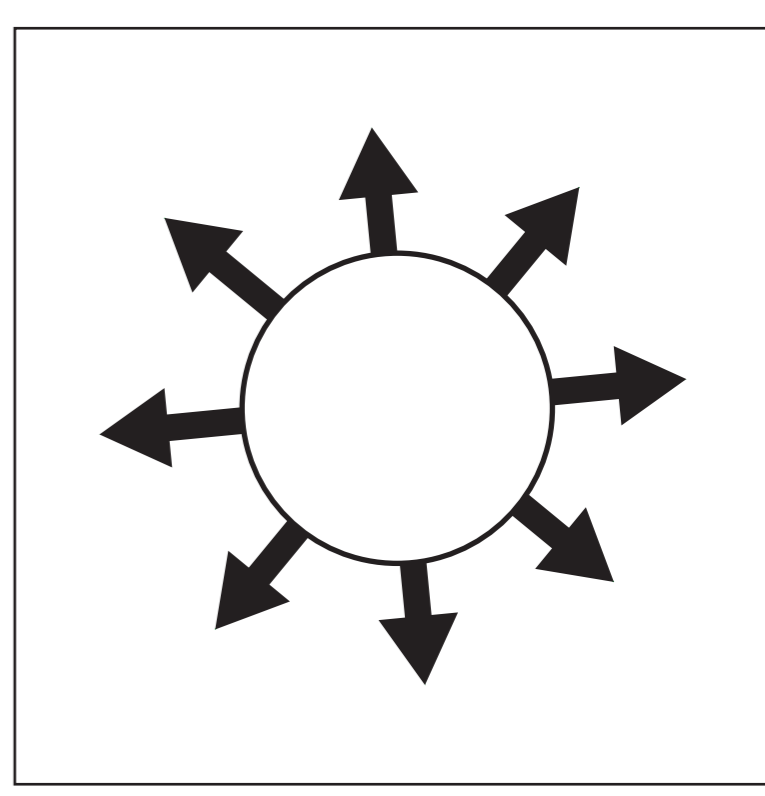
FLYTANDE RUM

Förslaget presenterar flytande rumsligheter såväl inomhus som utomhus. Rum utan skarpa kanter och gränser gör det mer trivsamt att röra sig på platsen.

A/L



SEKTION B
1:200

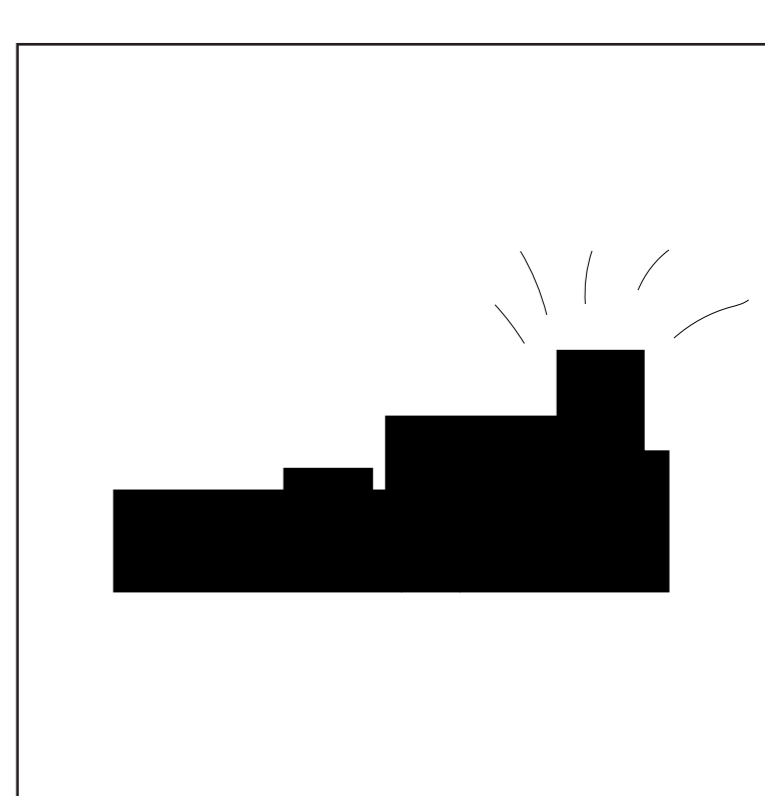


INGA DOLDA HÖRN

Tack vare den runda formen skapas inga dolda hörn vilket ger bidrar till trygghet. Byggnaderna har heller ingen riktning eller tydlig fram- och baksida vilket är en kvalitet när man rör sig i området.



FASAD MOT SYDVÄST
1:200



NYTT LANDMÄRKE

Varberg har en rad landmärken, inte minst fästningen och vattentornet. Med sin trappande silluett gör CYLINDER dem sällskap!