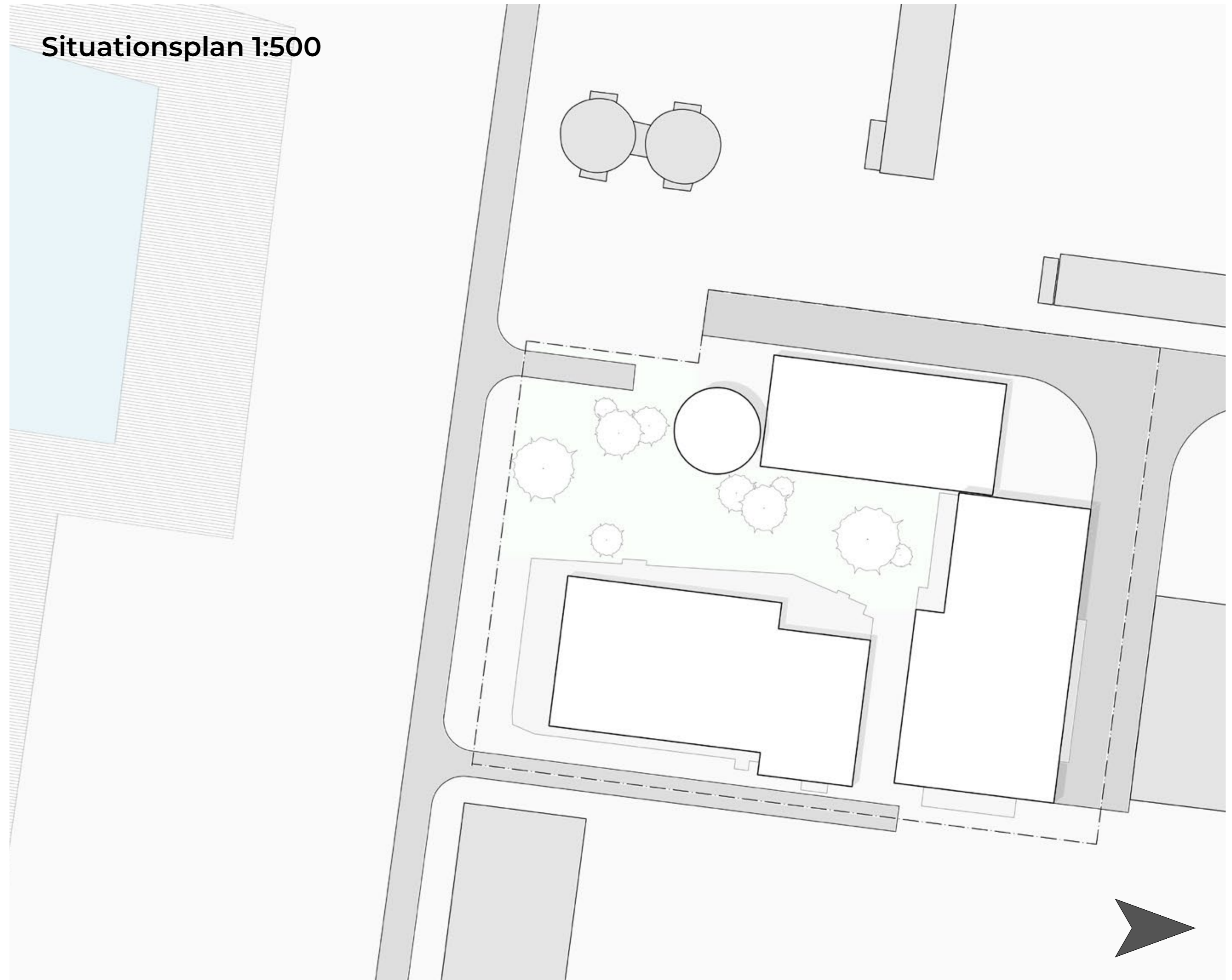


# Campus Magasin 7 & HERA

Situationsplan 1:500

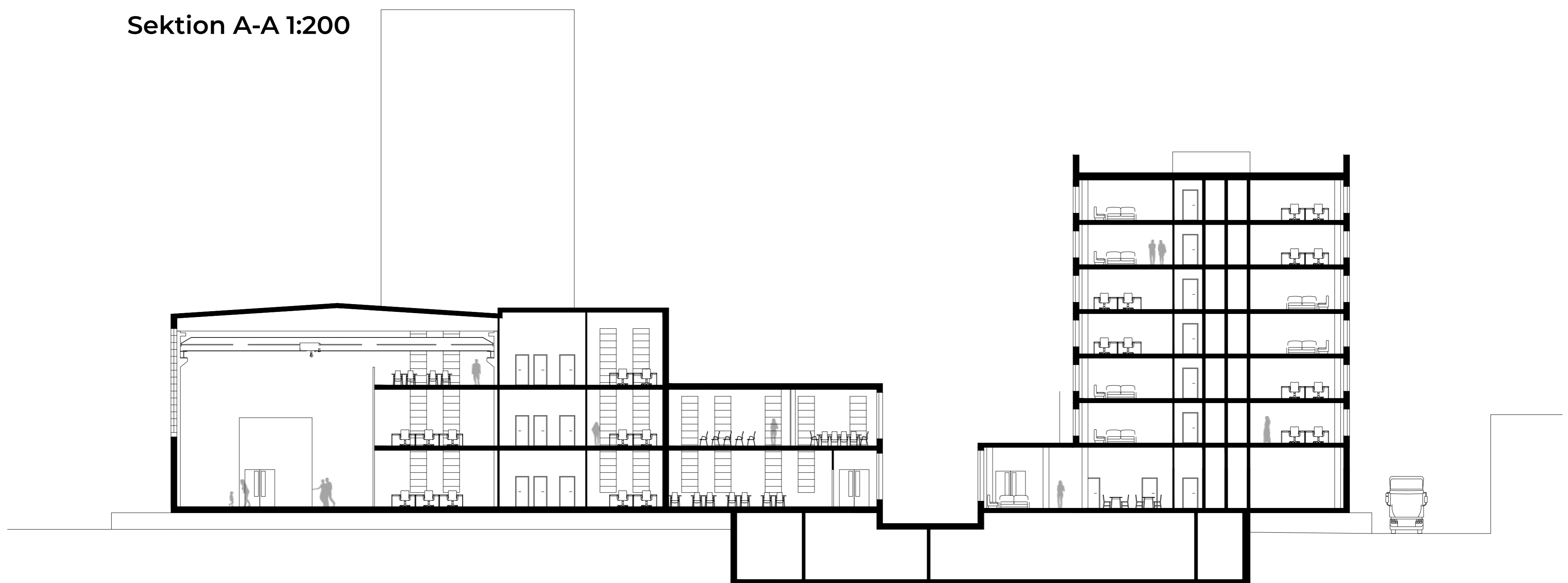


Campus Magasin 7 är ett nytt sammanhang i Varbergs hamn där industrihistoria, sjöfart och framtida stadsliv möts. Projektet samlar Magasin 7, Annexet och den nya byggnaden Hera till ett publikt men intimt campus med stark koppling till vattnet. Platsen blir en del av den framväxande hamnpromenaden och en självklar destination för arbete, kultur och vardagligt stadsliv.

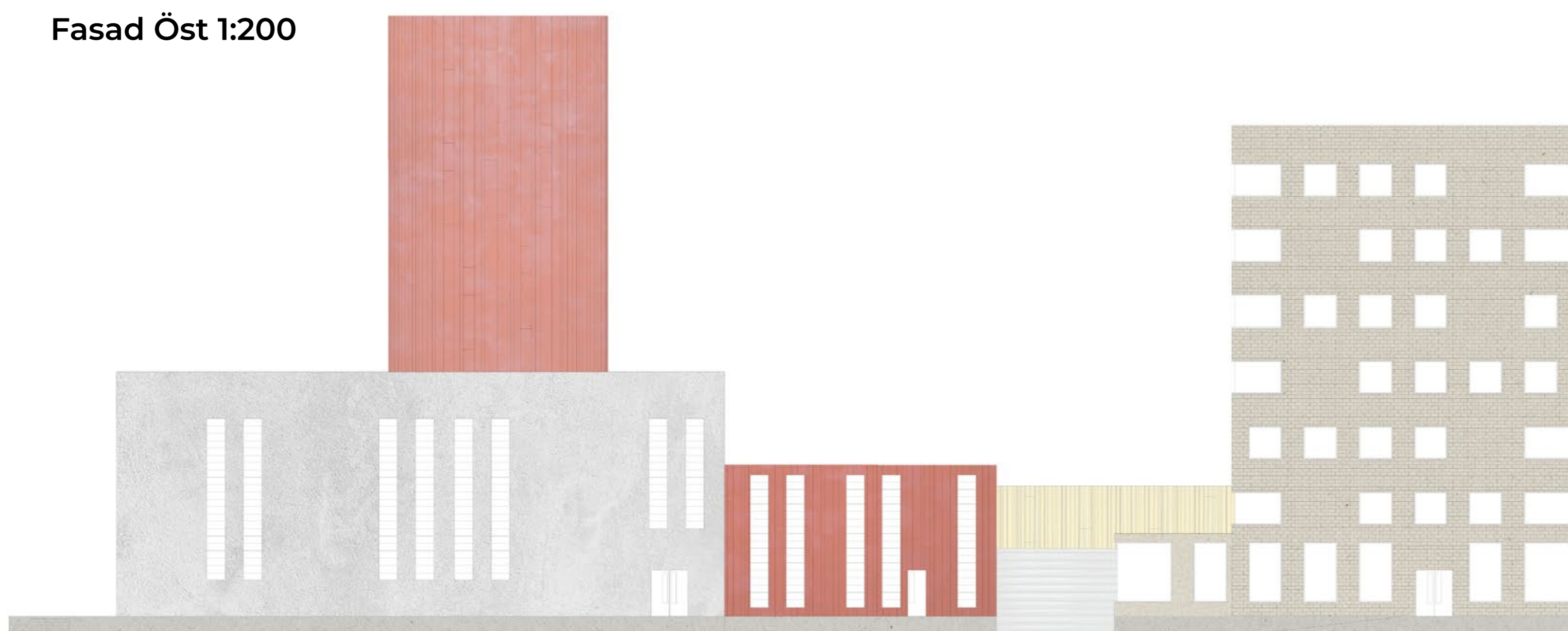
Byggnaden Hera har fått sitt namn från fruktbarhetens gudinna inom grekisk mytologi – familjens beskyddare och en symbol för stolthet. I Campus Magasin 7 fungerar Hera som en trygg fond och en sammanhållande ryggrad för området. Byggnaden ramar in platsen kring Magasin 7 och skapar en skyddad, mänsklig skala mitt i industrilandskapet. Namnet till trots sitter man inte på höga hästar; arkitekturen är lågmäld, ärlig och förankrad i platsens befintliga karaktär.

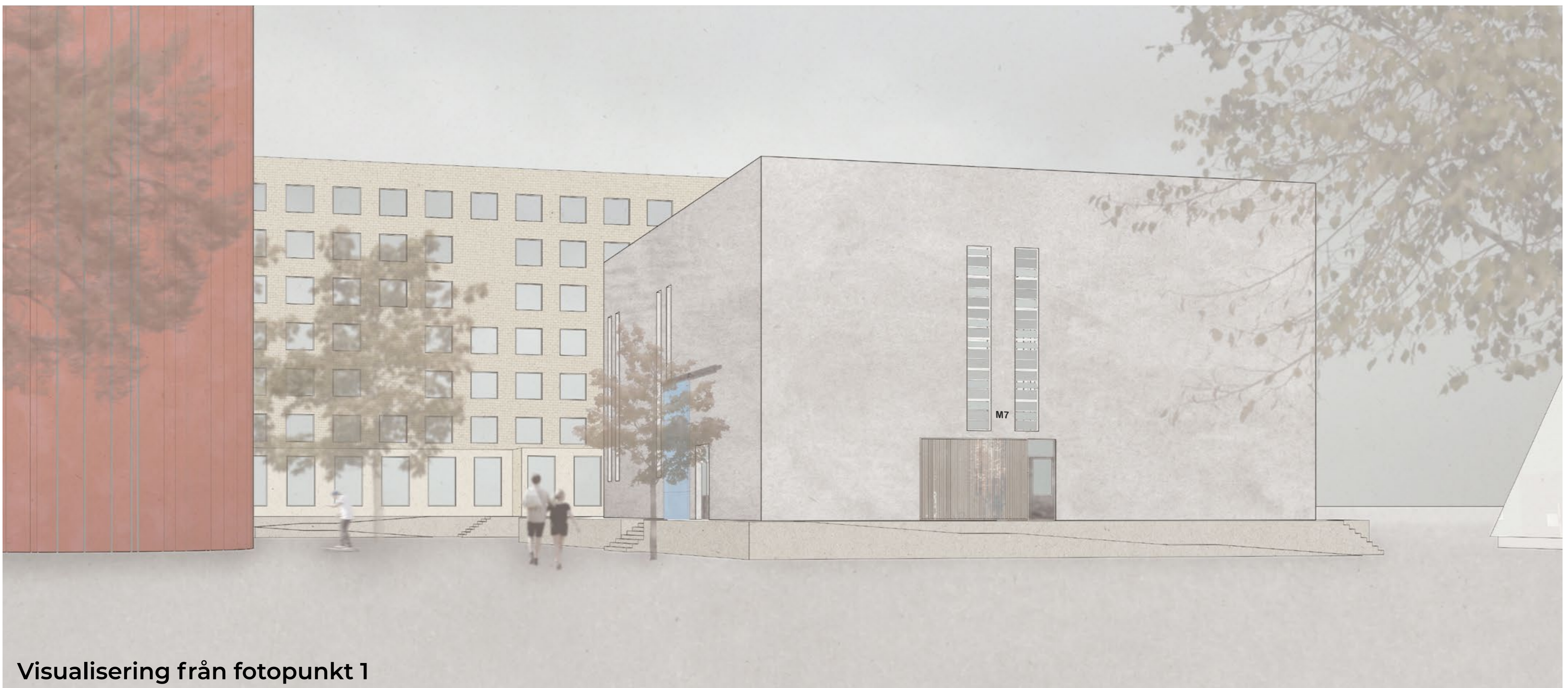
Campus Magasin 7 är en plats för Varbergs invånare att känna stolthet över – inte genom monumentalitet, utan genom tillgänglighet, robusthet och respekt för det som redan finns.

Sektion A-A 1:200



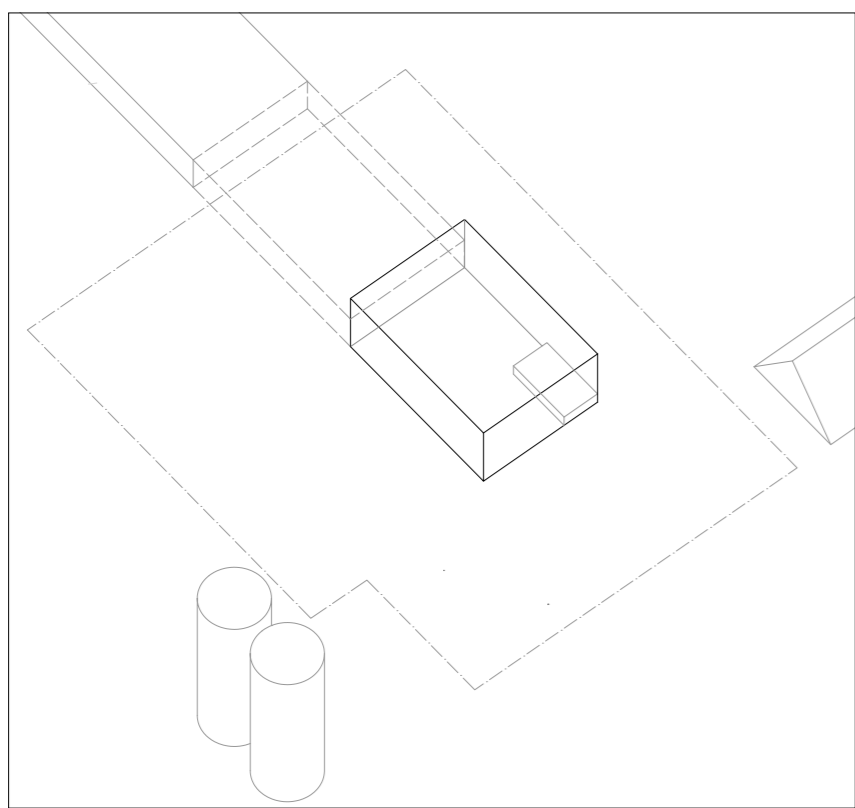
Fasad Öst 1:200



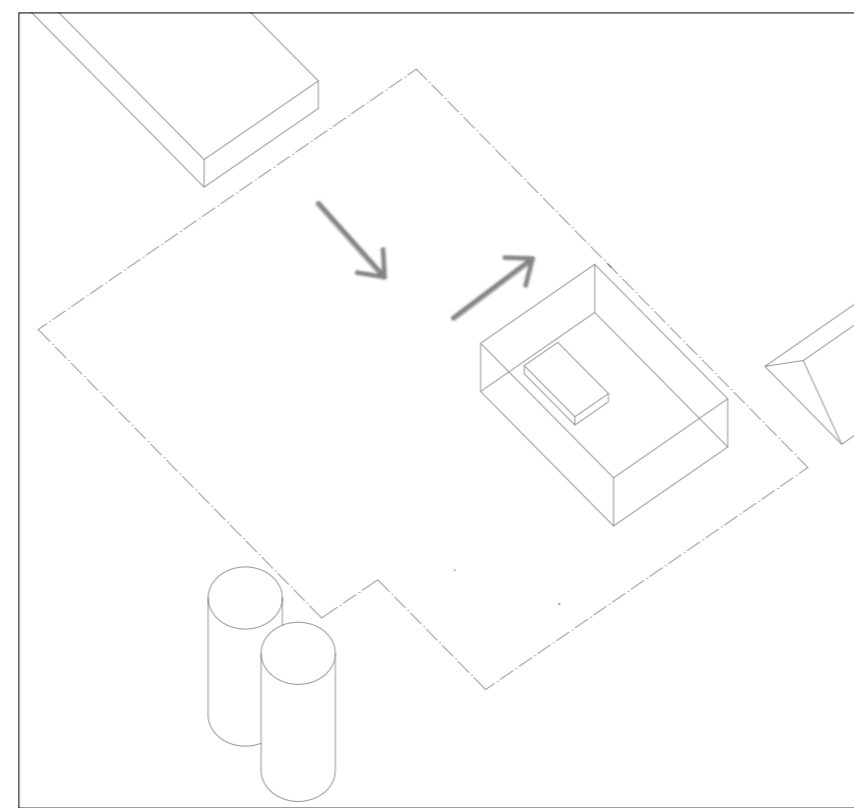


Visualisering från fotopunkt 1

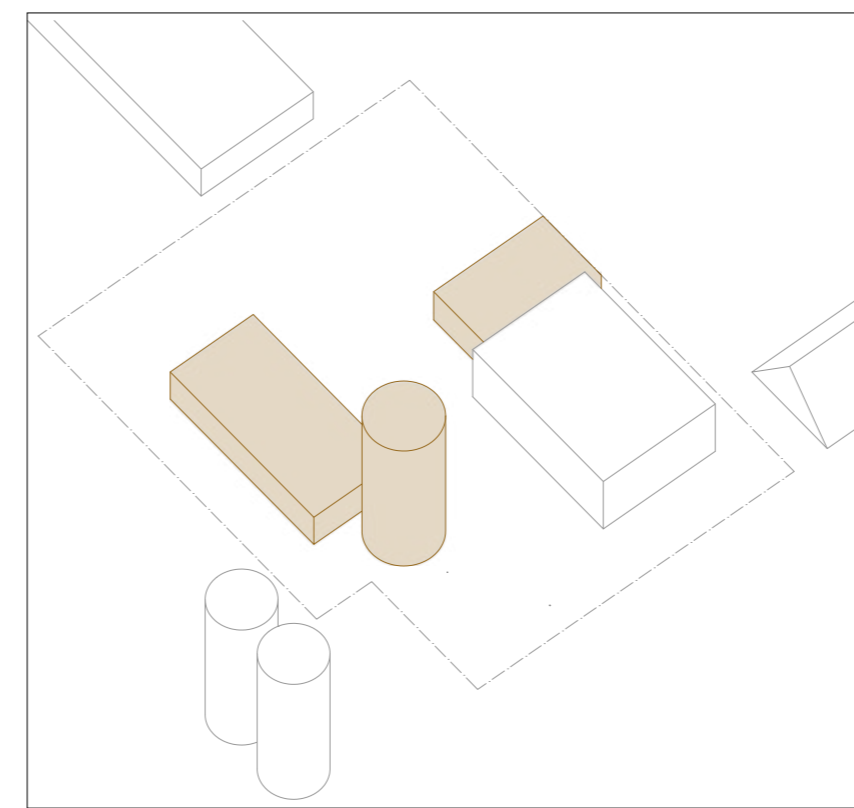
## Etappindelning och utveckling över tid



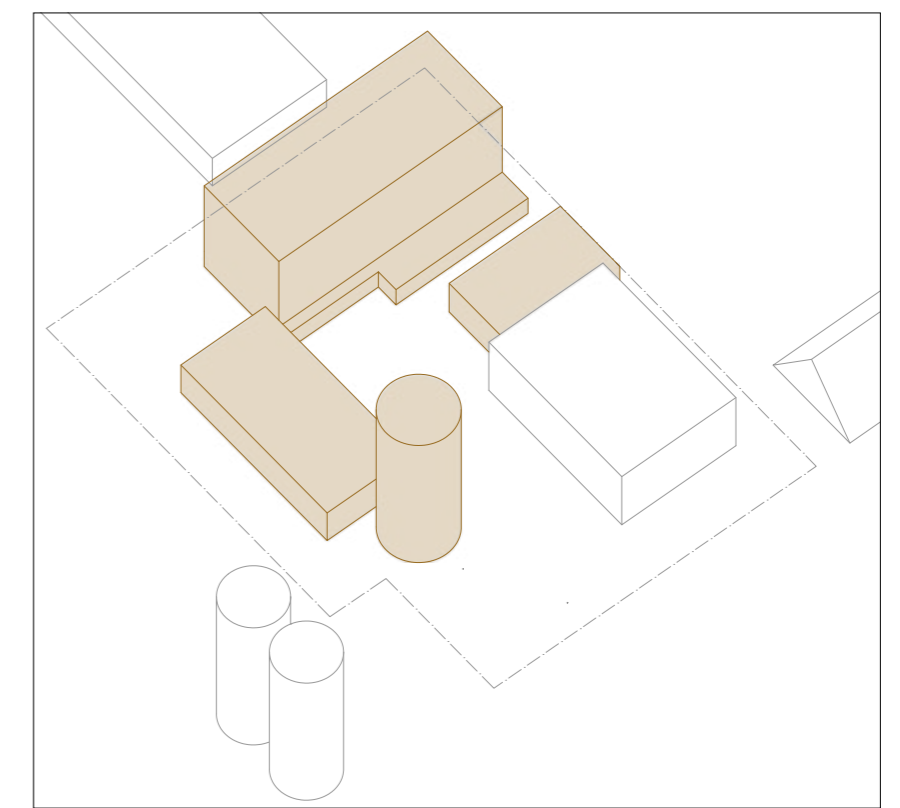
01. Lågdelen av eternitfabriken som står på tävlingsområdet rives.



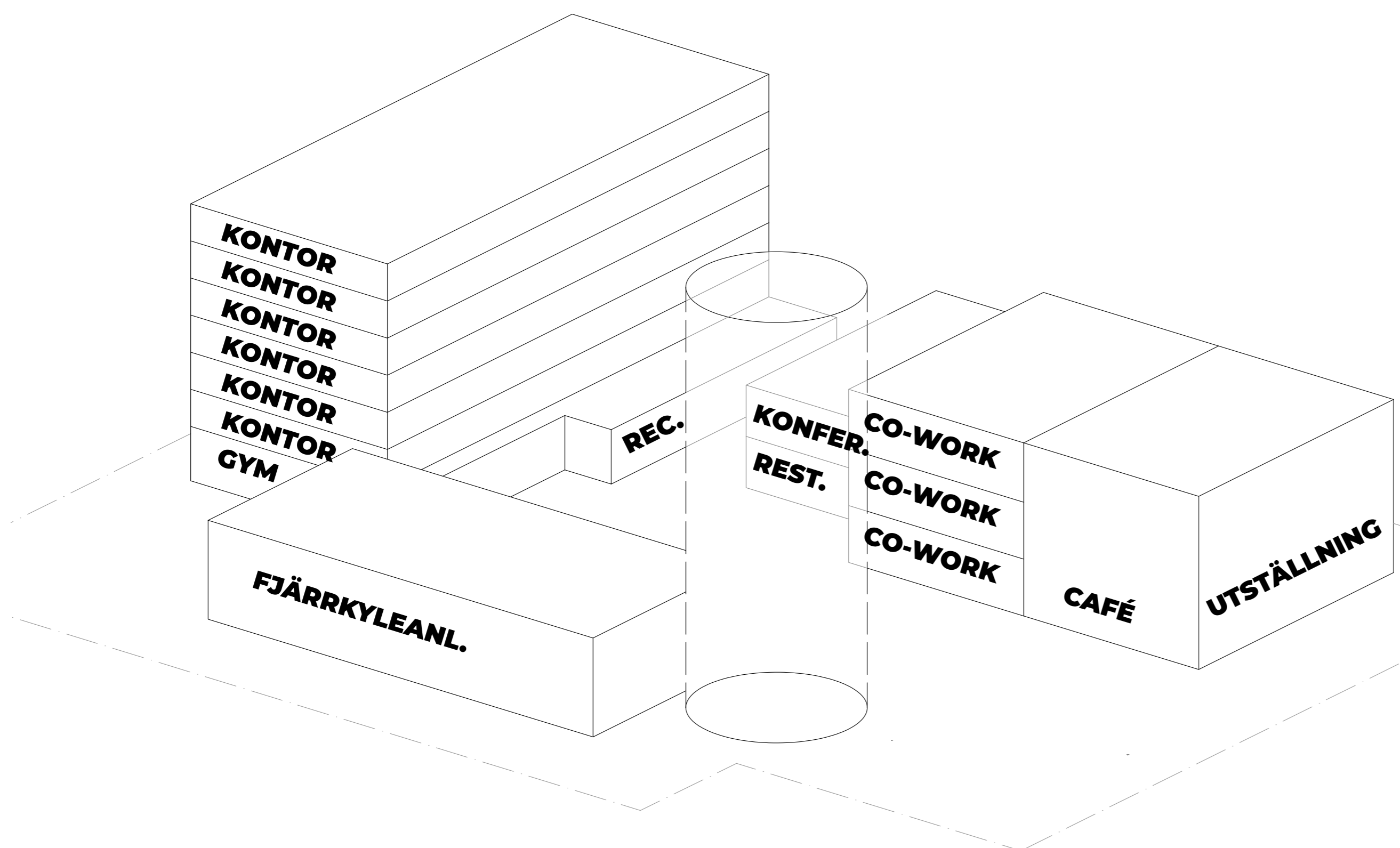
02. Magasin 7 (högdelen) bevaras och flyttas till sydöstra hörnet. Skyddsrummet bevaras och behålls på samma plats och i samma utformning.



03. **Block A**  
Magasin 7 görs till co-working kontor. Fjärrkyleanläggning med ackumulatortank uppförs. Annex med restaurang och konferens uppförs och kopplas ihop med Magasin 7. Mellan dessa skapas en plats skyddad för väder och vind.



04. **Block B**  
Hera, en kontorsbyggnad om 7 våningar, uppförs och ramar in platsen.



BTA	9484
Plan ovan mark	7
Plan under mark	1
Stomtyp	Pelar-balk resp. bärande ytterväggar
Stommateriäl	Betong
Fasadtyp	Tegel, plåt i skivtäckning, betong
Byggnadsform	Rektangulär, campusstruktur
Kompakthet	Kompakt
Våningshöjd	Kontor: 3 m, Publika miljöer: 4,1 m.
Spännvidd	Kort
Andel fönster/glasfasad	Hera: 50%, Magasin 7: 16%, Annex: 54%

## Hållbarhet, underhåll och livslängd

Förslaget är utformat med fokus på lång livslängd, låg miljöpåverkan och god förvaltningsbarhet över tid. Flexibla planlösningar och generösa rumshöjder möjliggör förändrade användningar och bidrar till att byggnaderna kan anpassas till framtida behov utan omfattande ombyggnationer. Robusta och enkla material med lågt underhållsbehov säkerställer en lång teknisk och arkitektonisk livslängd.

En central del av hållbarhetsstrategin är återbruk av befintliga byggnadsdelar och material på plats. Även om detta kan innebära något högre initiala kostnader, ger det betydande vinster sett över byggnadernas livscykel – både ekonomiskt och miljömässigt. Återbruket stärker även den sociala hållbarheten genom att platsens kultur, historia och identitet får ta plats och bli en aktiv del av både rumslig upplevelse och vardagligt användande.



PLÅT

Plåt är ett hållbart och resurseffektivt material som kan återvinnas till 100 % utan att förlora sina egenskaper. Materialet är oorganiskt och kan inte binda fukt, vilket ger god beständighet och minskar risken för skador. Plåt har lång livslängd, kräver minimalt underhåll och bidrar till låga livscykelkostnader.



TEGEL

Tegel är ett robust och väderbeständigt material med mycket lång livslängd. Materialets värmetroghet bidrar till ett stabilt inomhusklimat och lägre energibehov för både uppvärmning och kylning. Teglets tidlösa och industriella uttryck knyter an till platsens hamn- och industrikaraktär.

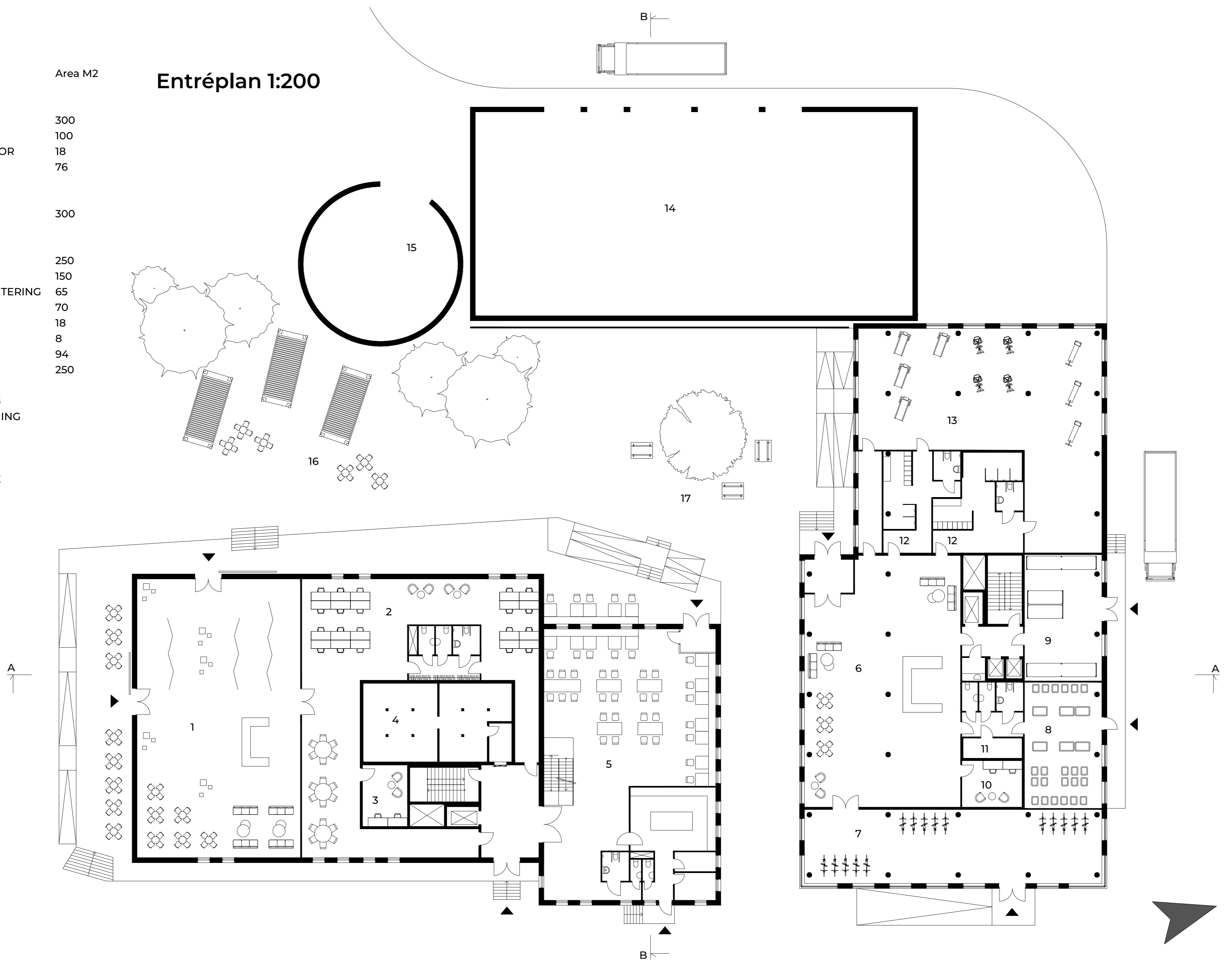


BETONG

Betong har hög beständighet och lång teknisk livslängd, särskilt i utsatta miljöer som hamnområden. Materialet kräver begränsat underhåll och fungerar väl som bärande struktur med god motståndskraft mot slitage, fukt och brand. Betongens termiska massa bidrar även till ett jämnare inomhusklimat över tid.

Funktion	Area M2
MAGASIN 7	
1 UTSTÄLLNING & CAFÉ	300
2 CO-WORKING	100
3 BACKOFFICE/TYST KONTOR	18
4 SKYDDSRUM	76
ANNEXET	
5 RESTAURANT OCH KÖK	300
HERA	
6 RECEPTION & CAFÉ	250
7 CYKELGARAGE	150
8 ÅTERVINNING & SOPHANTERING	65
9 IN/UTLAST & GODS	70
10 BACKOFFICE	18
11 FÖRRÅD	8
12 OMKLÄDNING	94
13 GYM	250
FJÄRRKYLEANLÄGGNING	
14 PRODUKTIONSANLÄGGNING	
15 ACKUMULATORTANK	
GÅRD	
16 POP-UP & SOMMARCAFÉ	
17 TORG	

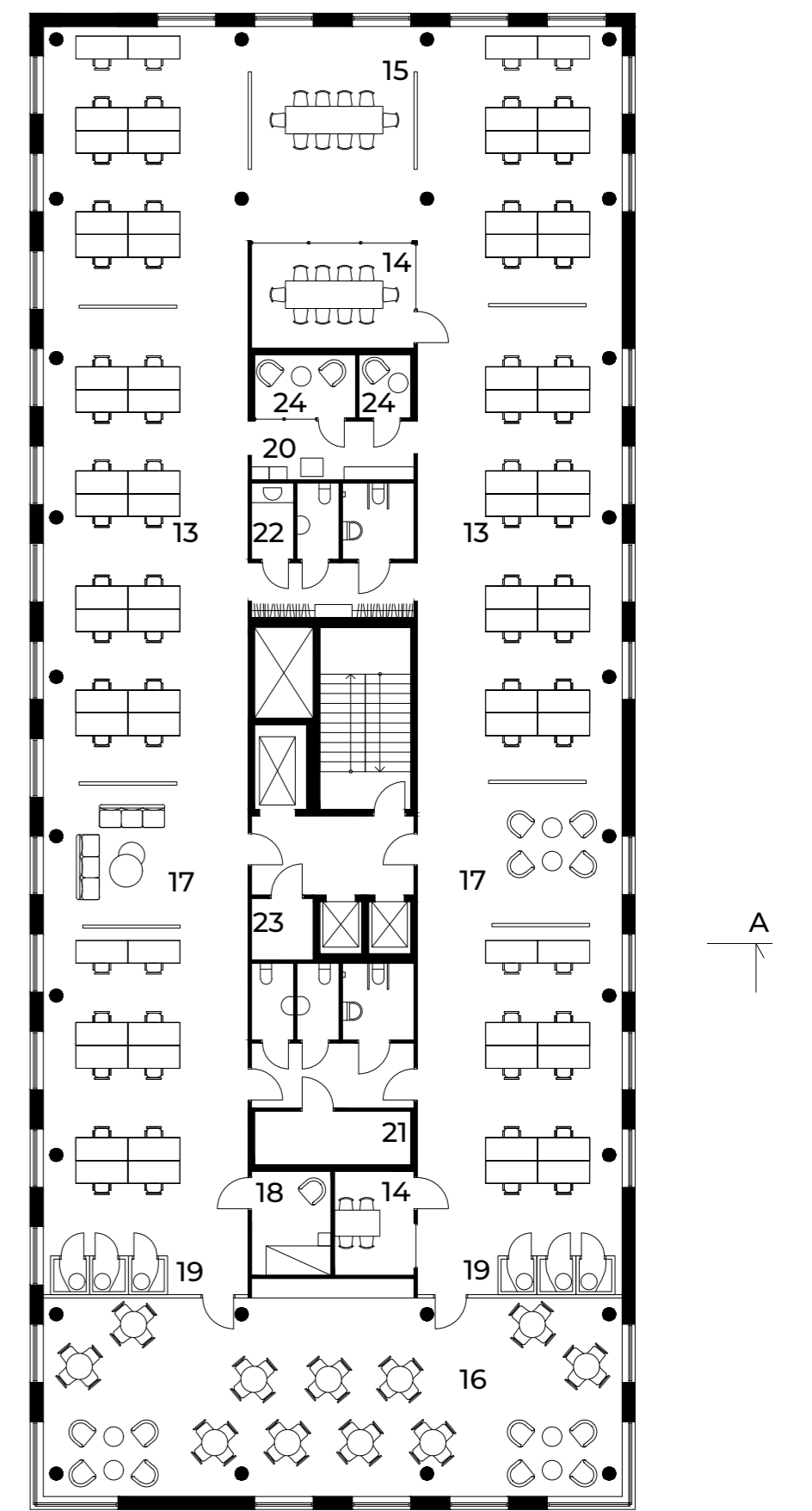
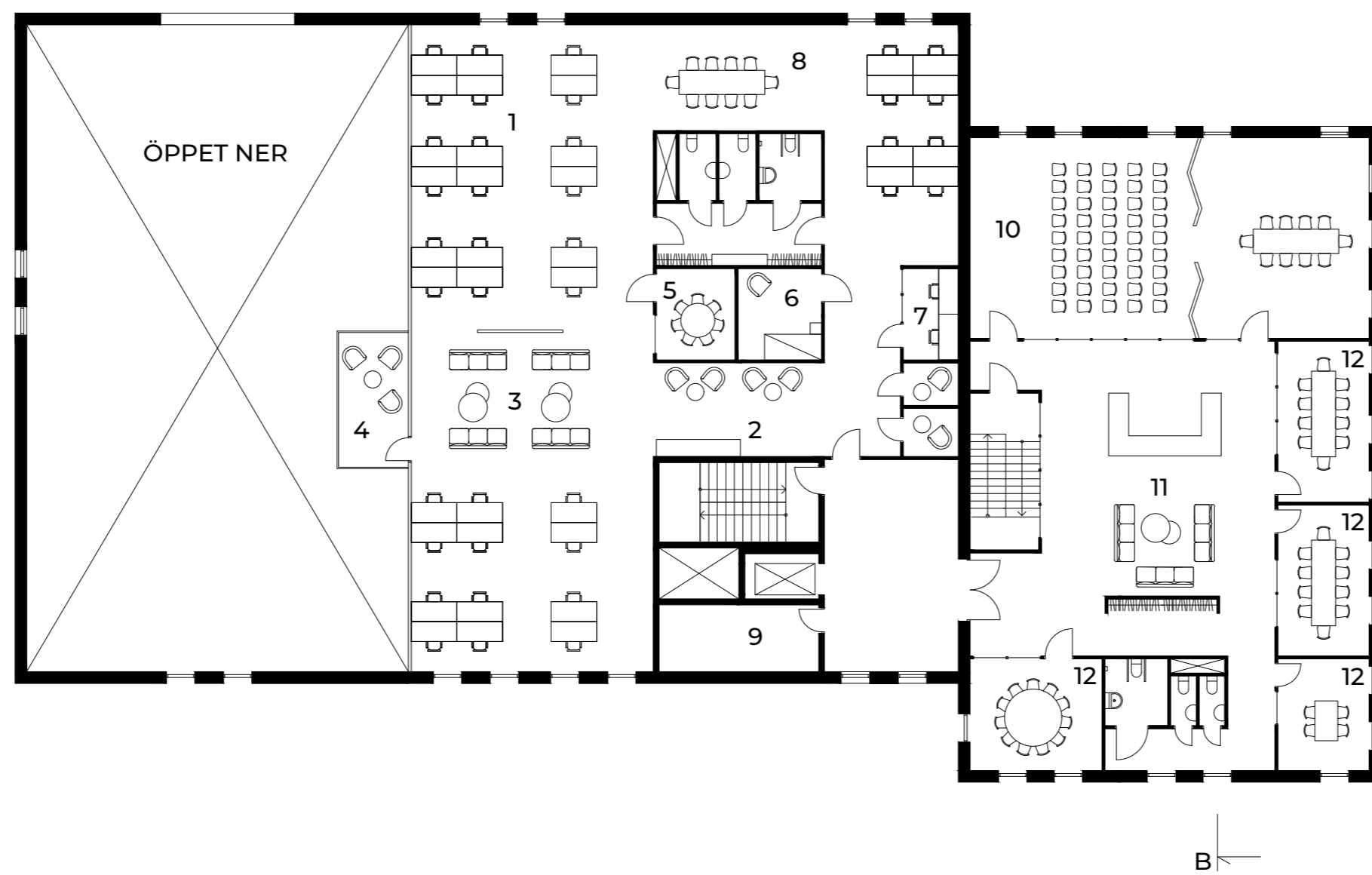
## Entréplan 1:200



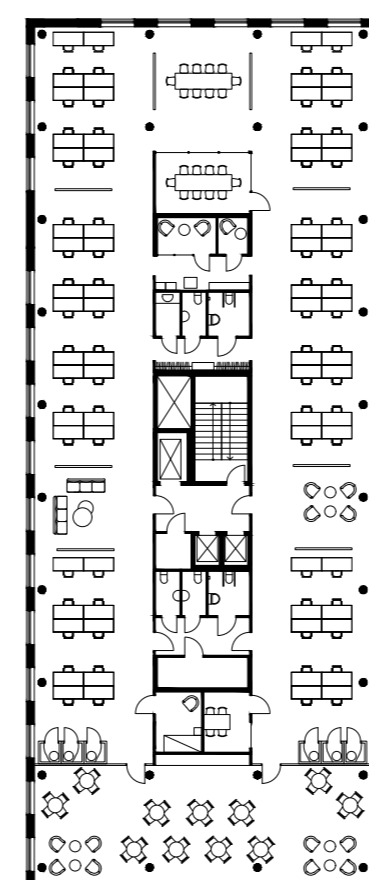
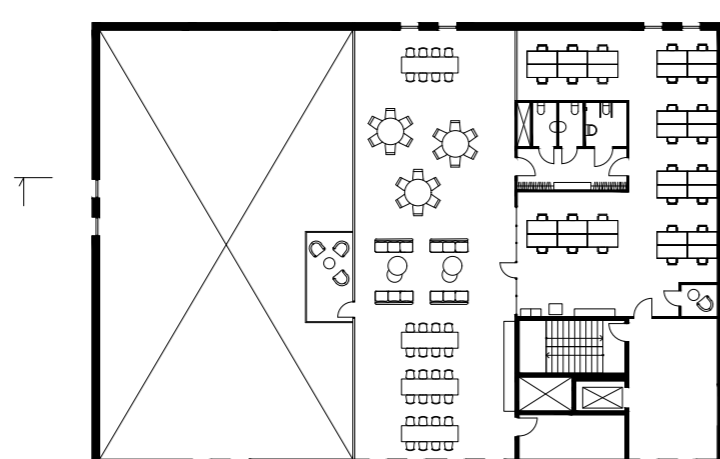
Funktion	Area M2
MAGASIN 7	400

## Plan 2 (normalplan Hera) 1:200

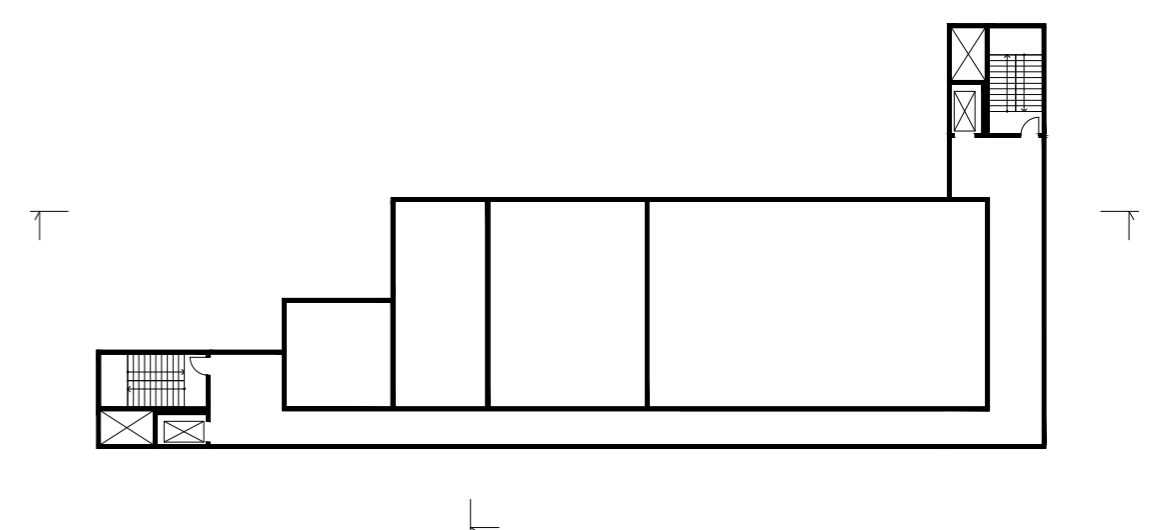
1 ARBETSPLATSER I ÖPPEN MILJÖ	
2 KAFFE & PENTRY	
3 LOUNGE	
4 BALKONG	
5 MÖTESRUM	
6 VILORUM	
7 TYSTA ARBETSPLATSER	
8 ÖPPET MÖTE	
9 FÖRRÅD TILL KONFERENS	
ANNEXET	
10 KONFERENS	310
11 FLEXIBEL HÖRSAL & KONFERENS	
12 LOUNGE	
13 MÖTESRUM	
HERA	
14 KONTOR	800
15 ARBETSPLATSER I ÖPPEN MILJÖ	
16 MÖTESRUM	
17 ÖPPET MÖTE	
18 PENTRY & MATSAL	
19 PAUS & LOUNGE	
20 VILORUM	
21 TELEFONBÅS	
22 PRINTERRUM	
23 FÖRRÅD	
24 STÄDFÖRRÅD	
25 SERVERRUM	
26 TYST RUM	

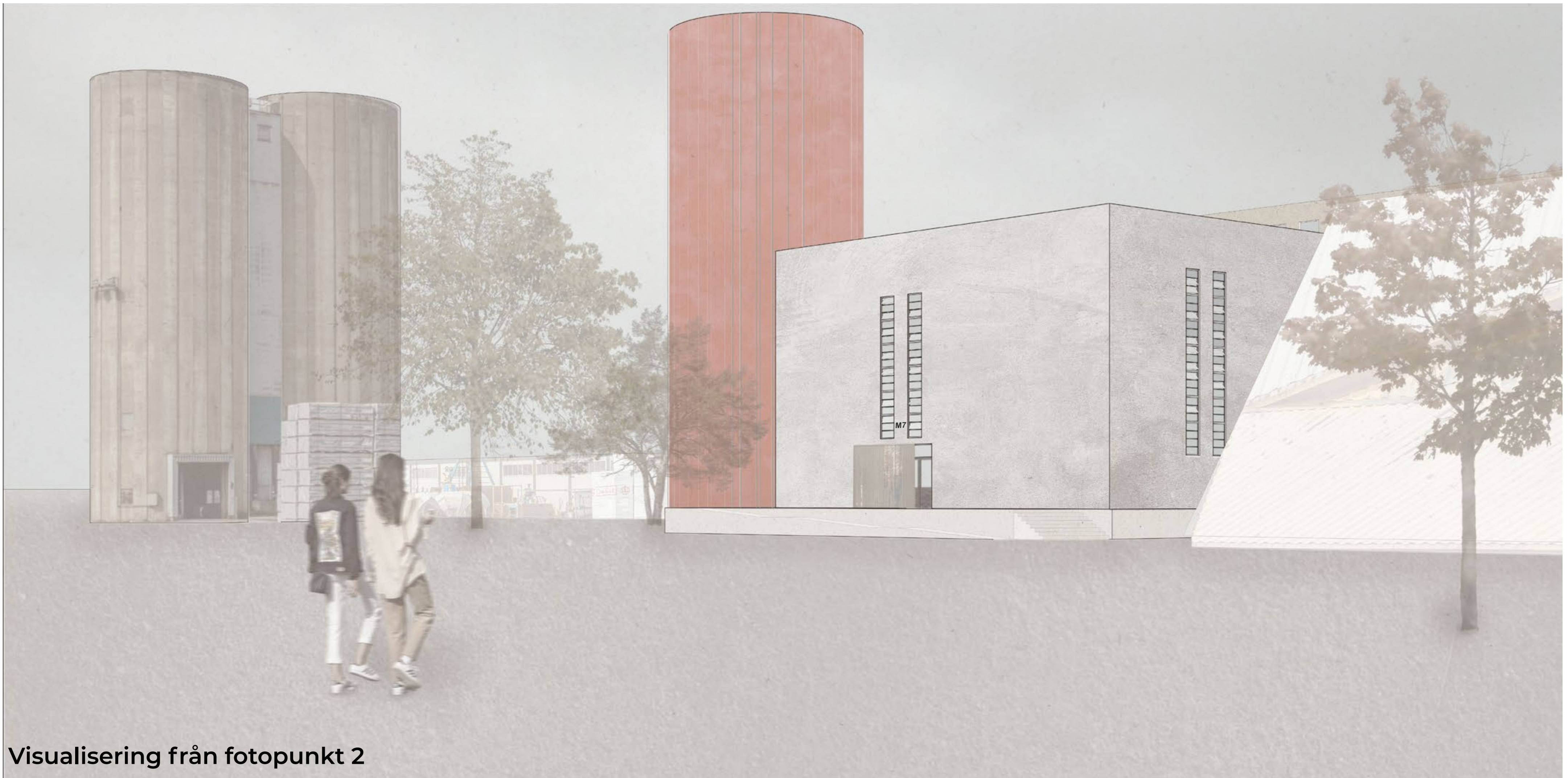


## Plan 3 1:400



## Källare 1:400





Visualisering från fotopunkt 2

### Arkitektonisk utformning och gestaltning

Campus Magasin 7 tar sin utgångspunkt i platsens befintliga karaktär med tydliga spår av industri och sjöfart. Magasin 7 bevaras som ett bärande lager av historia, medan Annexet, Hera och fjärrkyleanläggningen tillför en samtida tolkning i en mer färgstark och flexibel gestaltning. Tillsammans skapar byggnaderna ett campus som relaterar till den framtida utvecklingen av hamnområdet, med skeppspromenad och aktiviteter längs vattnet. Campus Magasin 7 blir en plats där dåtid och nutid möts i en arkitektur som är robust, öppen och förankrad i sin kontext.

### Utvecklingsbarhet

Campus Magasin 7 är utformat för att kunna förändras över tid. För byggnaden Hera, ger en rationell pelar-balkstruktur och en mörk, sammanhållande kärna hög flexibilitet och möjliggör framtida transformationer, exempelvis till bostäder. Magasin 7 rymmer en generös hall med stor rumslig kvalitet, lämpad för utställningar och publika aktiviteter. I projektets första skede kombineras hallen med co-workingytor, endast åtskilda av en glasvägg, men byggnaden kan på sikt utvecklas till ett fullskaligt museum eller en flexibel arena.

### Hållbarhet

Hållbarheten bygger på att bevara och återbruka så mycket som möjligt av det befintliga. Bärande konstruktioner, liksom mindre byggnadsdelar som trappor och dörrar, tas tillvara och får spela en aktiv roll i det nybyggda. Genom robusta och årliga materialval minimeras både uppvärmningsbehov och underhåll. Byggnaderna är tänkta att åldras med värdighet och utveckla en distinkt patina över tid.

### Funktion

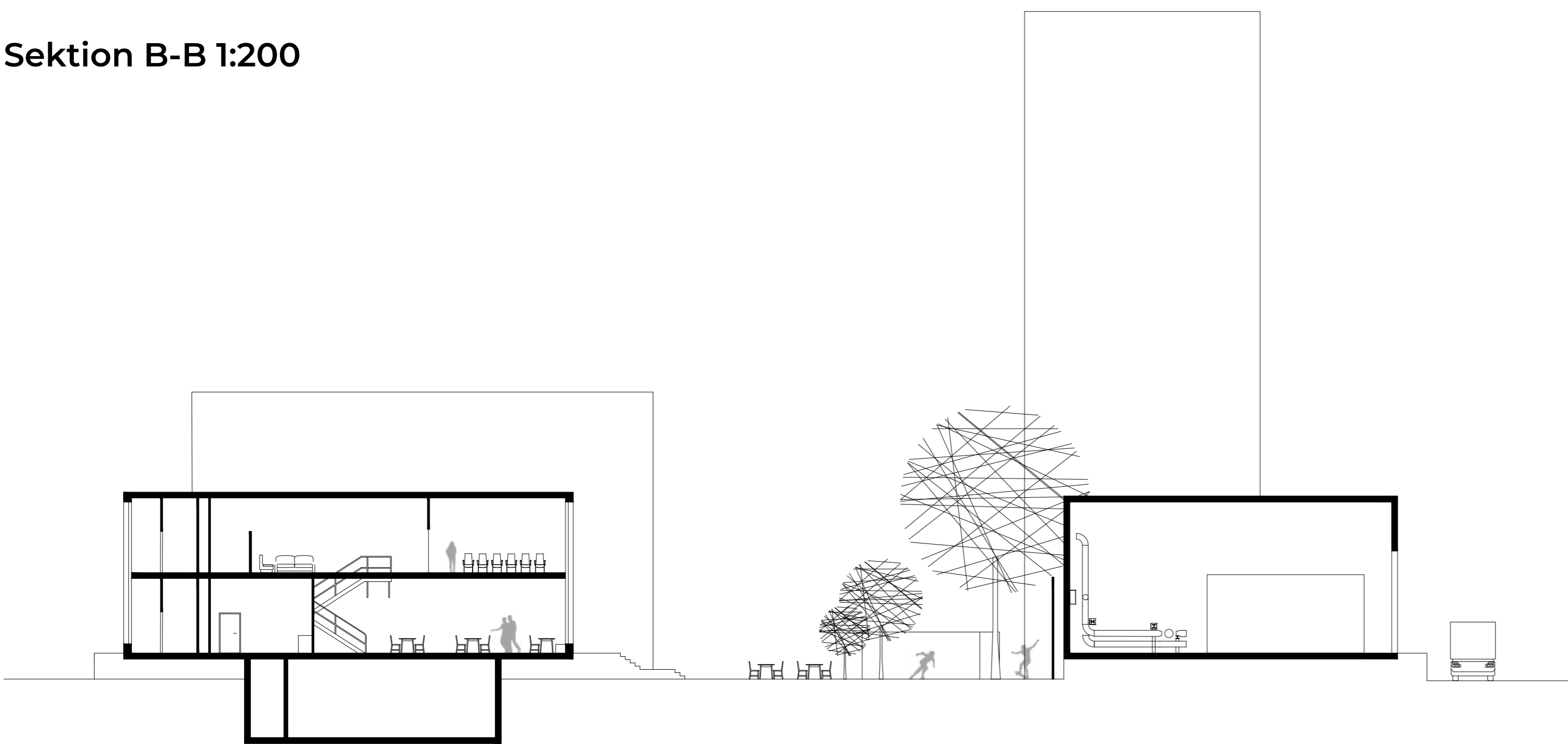
Campus Magasin 7 organiseras kring en tydlig funktionsuppdelning där byggnadernas roller samverkar till ett levande och lättorienterat sammanhang. Hera rymmer publika och vardagsnära funktioner i bottenplanet såsom gym, reception och cykelparkering, medan sex våningar ovanför inrymmer kontor. Byggnaden fungerar som campusets ryggrad och avskärmar platsen mot industrilandskapet. På baksidan av Hera anläggs en teknisk gata för in- och utlastning samt avfallshandling, vilket möjliggör en effektiv drift utan att störa de publika ytorna.

Magasin 7 är placerat närmast vattnet och innehåller en stor, flexibel hall som rymmer reception, utställning och café med uteservering mot kajen. En entresol i hallen inrymmer co-workingytor med visuell kontakt ner mot utställningen, vilket stärker samspelet mellan arbete och publik verksamhet. Annexet kopplar samman Magasin 7 och Hera och fungerar som en länk mellan publik och mer interna funktioner. Här finns restaurang i entréplanet och konferenslokaler på det övre planet. Fjärrkyleanläggningen placeras i områdets västra del för god teknisk åtkomst, med ackumulatortank placerad mitt emot Magasin 7. Ytan närmast vattnet framför tanken lämnas öppen för tillfälliga sommaraktiviteter såsom pop-up-caféer, containrar eller food trucks.

### Genomförbarhet

Projektet präglas av en ren och enkel konstruktion som möjliggör ett rationellt genomförande. Tydliga strukturella principer och repetitiva byggsystem ger både ekonomisk och byggteknisk robusthet. HERA är utformat för att vara realistiskt att uppföra, men samtidigt tillräckligt flexibelt för att kunna anpassas till framtida behov och förändrade förutsättningar.

### Sektion B-B 1:200



### Fasad Syd 1:200

