



Fotopunkt: 1

ATRIA

Koncept

Magasin 7 utformas som en gedigen och självständig byggnad, kapabel att bära platsen även under den långa period då omgivande stadsutveckling ännu inte är på plats. Arkitekturen tar höjd för ett successivt stadsbyggande och ger området en tydlig identitet redan från start.

Projektets tekniskt krävande funktioner samlas och integreras till en sammanhållen helhet. Fjärrkyleanläggningen, med teknikdel och torn, ges en arkitektonisk gestaltning som gör den till en naturlig del av byggnaden snarare än ett tillägg. Genom att samla volymerna skapas ett lugnt och robust uttryck, som motverkar spretighet och ger platsen en tydlig struktur.

Byggnaden kombinerar industriell rationalitet med stadsbyggnadsmässig närvaro. Den är utformad för att fungera ensam, men också för att i framtiden bli en självklar del av en tätare och mer komplex stadsväv. På så sätt etablerar Magasin 7 en stabil grund för Norra Västerports fortsatta utveckling.

Platsen

Magasin 7 placeras i direkt kontakt med vattnet, både visuellt och fysiskt, genom sin position längs kajen. Byggnaden möter havet utan förmedlande lager och blir en tydlig del av kajstråket, där närheten till vattnet förstärker platsens öppna och exponerade karaktär.

Samtidigt ligger Magasin 7 i gränslandet mellan den befintliga staden och den framväxande stadsdelen Västerport. Byggnaden förhåller sig till detta mellanläge genom att vara tydligt rotad i platsens nuvarande skala och användning, men med en struktur och robusthet som gör den kompatibel med framtida stadsmässiga sammanhang. Den fungerar därmed som en länk snarare än en barriär mellan stad och hamn.

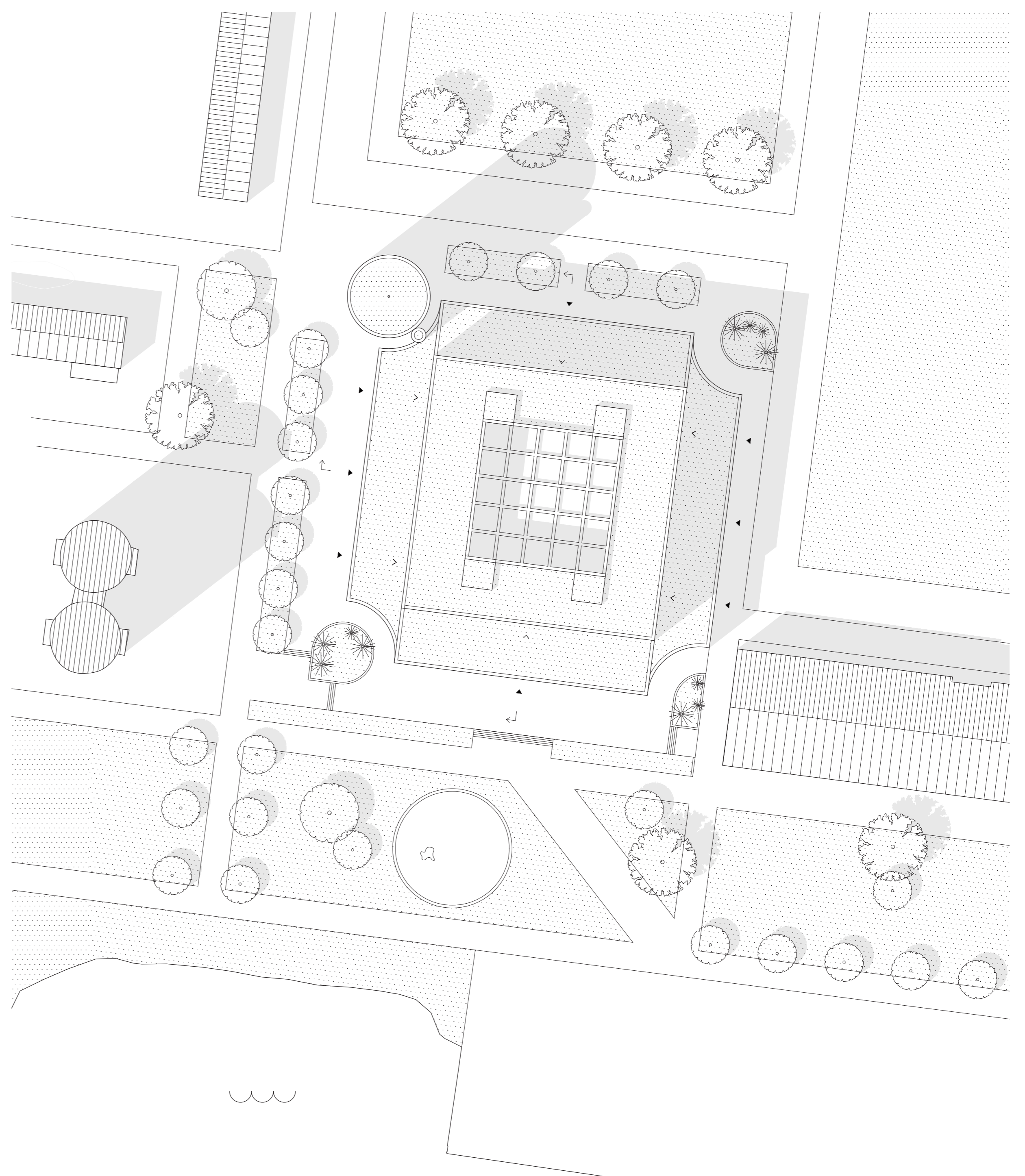
Gestaltningen tar avstamp i platsens industriella historia. Materialitet, volymuppbyggnad och uttryck bär spår av hamn- och industrimiljöns funktionella arkitektur och låter historiens industriella vingslag vara närvarande utan att bli nostalgiska. På så sätt förankras Magasin 7 i platsens berättelse samtidigt som byggnaden pekar framåt mot Norra Västerports fortsatta utveckling.

Offentliga funktioner och stadsmässig användning

De publika funktionerna koncentreras till byggnadens bottenvåning och bidrar till att aktivera platsen över dygnets och veckans olika skeden. Restaurang, gym och co-working är placerade i direkt kontakt med kajen och de offentliga stråken, och är tillgängliga för alla. Dessa verksamheter ger byggnaden en vardagsnära närvaro och gör Magasin 7 till en naturlig destination även för dem som inte har sin huvudsakliga arbetsplats här.

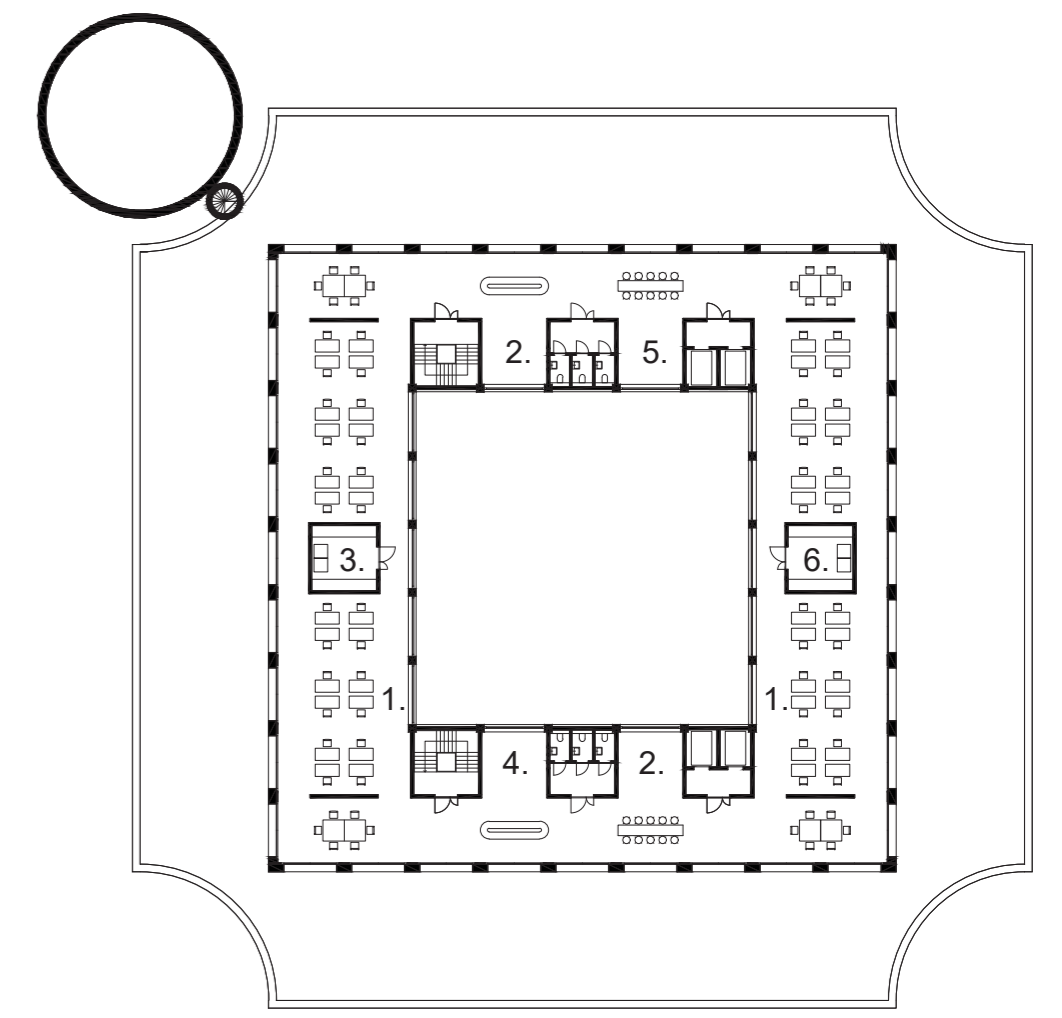
Ovan den publika bottenvåningen inrymmer byggnaden konferensfunktioner, vilket ger Magasin 7 rollen som en större arbets- och möteshub för staden. Kombinationen av öppna publika funktioner och mer fokuserade arbetsmiljöer skapar ett hus med hög användningsgrad och stor flexibilitet över tid.

Genom att samla offentliga, halvpublika och professionella funktioner i samma byggnad stärks kopplingen mellan stadsliv, arbete och infrastruktur. Magasin 7 blir därmed inte en isolerad anläggning, utan en aktiv del av Varbergs urbana vardag och framtida utveckling.



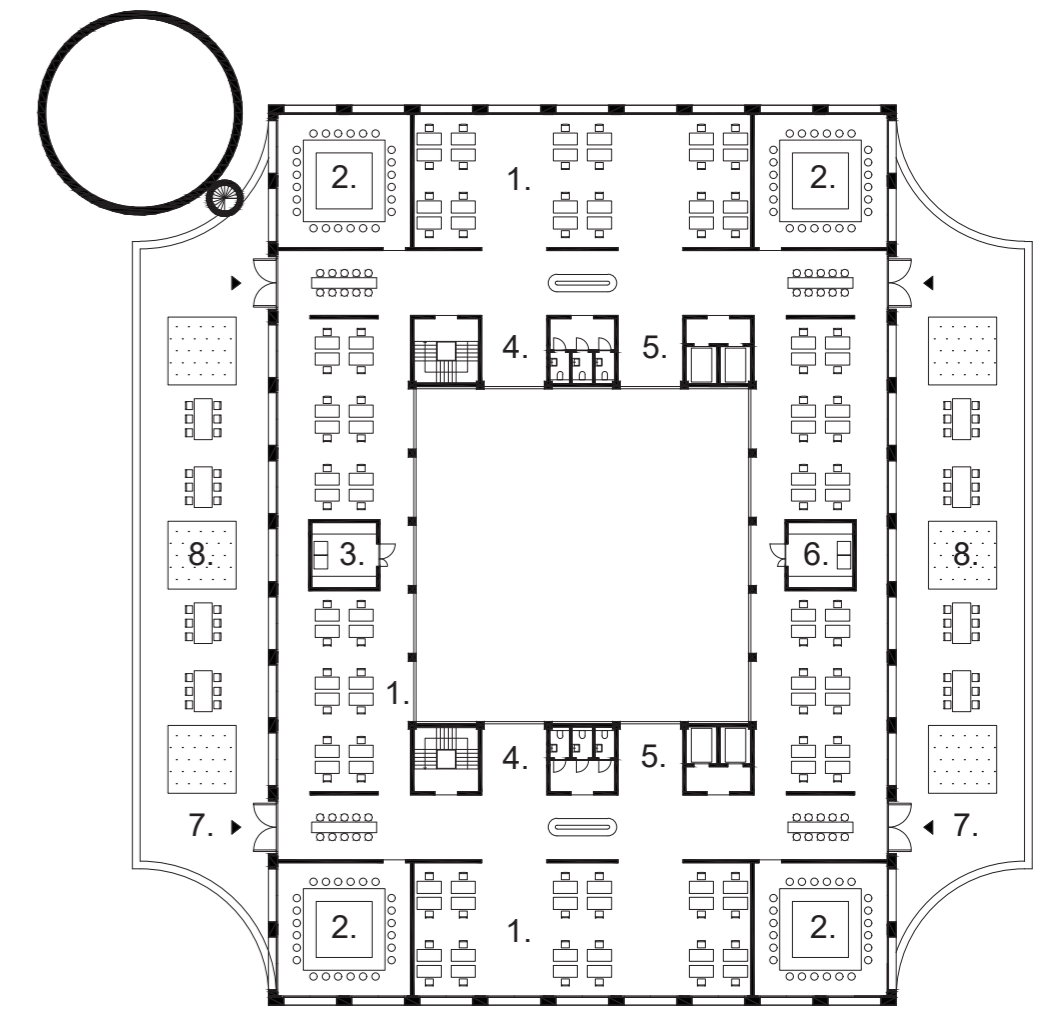


Atrium



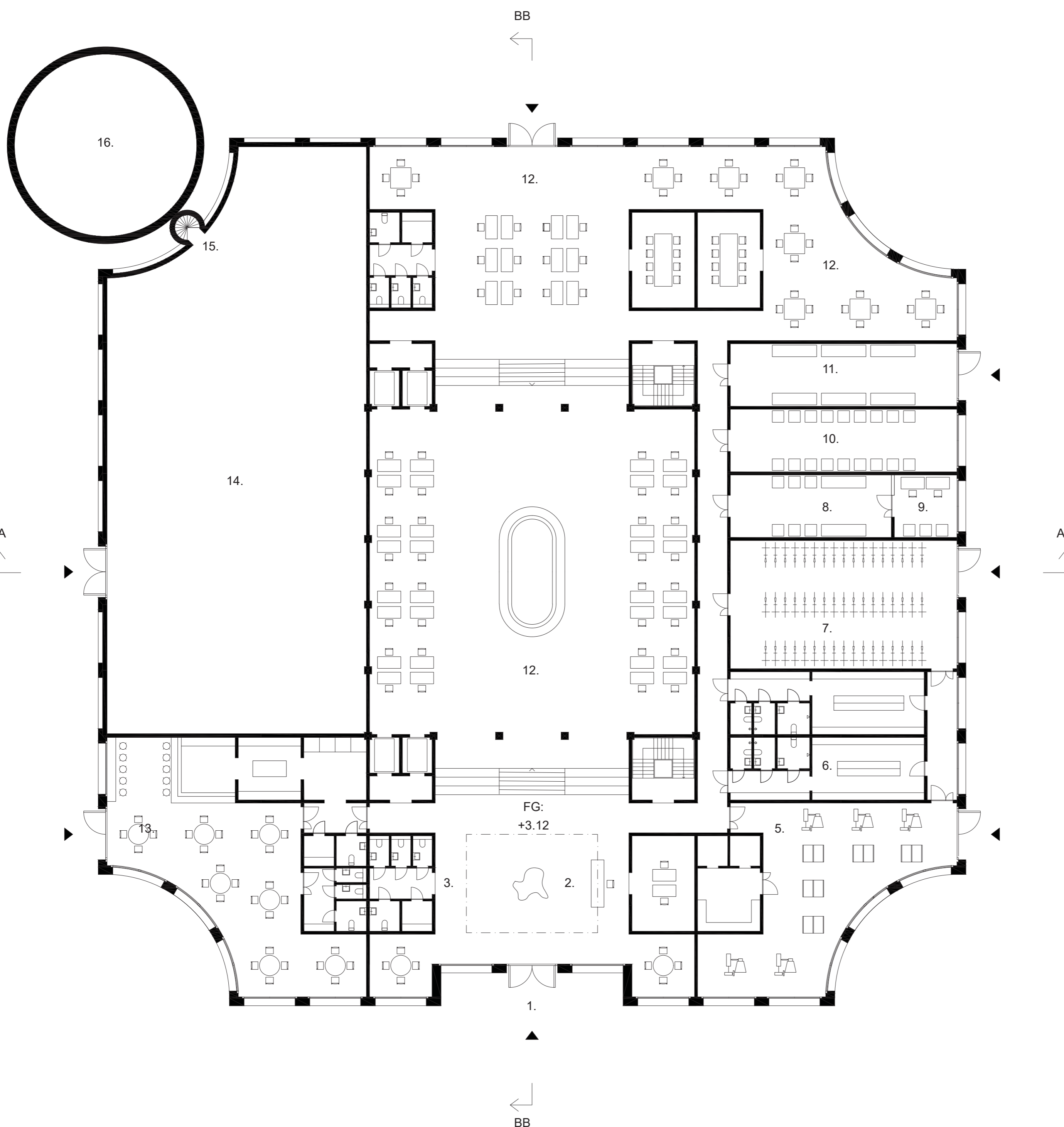
Plan 3 - 4
1:500

- 1. Kontorslandskap
- 2. Mötesrum
- 3. Vilrum
- 4. Pentry
- 5. Server / Kopiering
- 6. Fokusrum

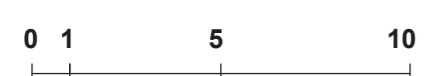


Plan 2
1:500

- 1. Kontorslandskap
- 2. Mötesrum
- 3. Vilrum
- 4. Pentry
- 5. Server / Kopiering
- 6. Fokusrum
- 7. Terrass
- 8. Växtbäddar



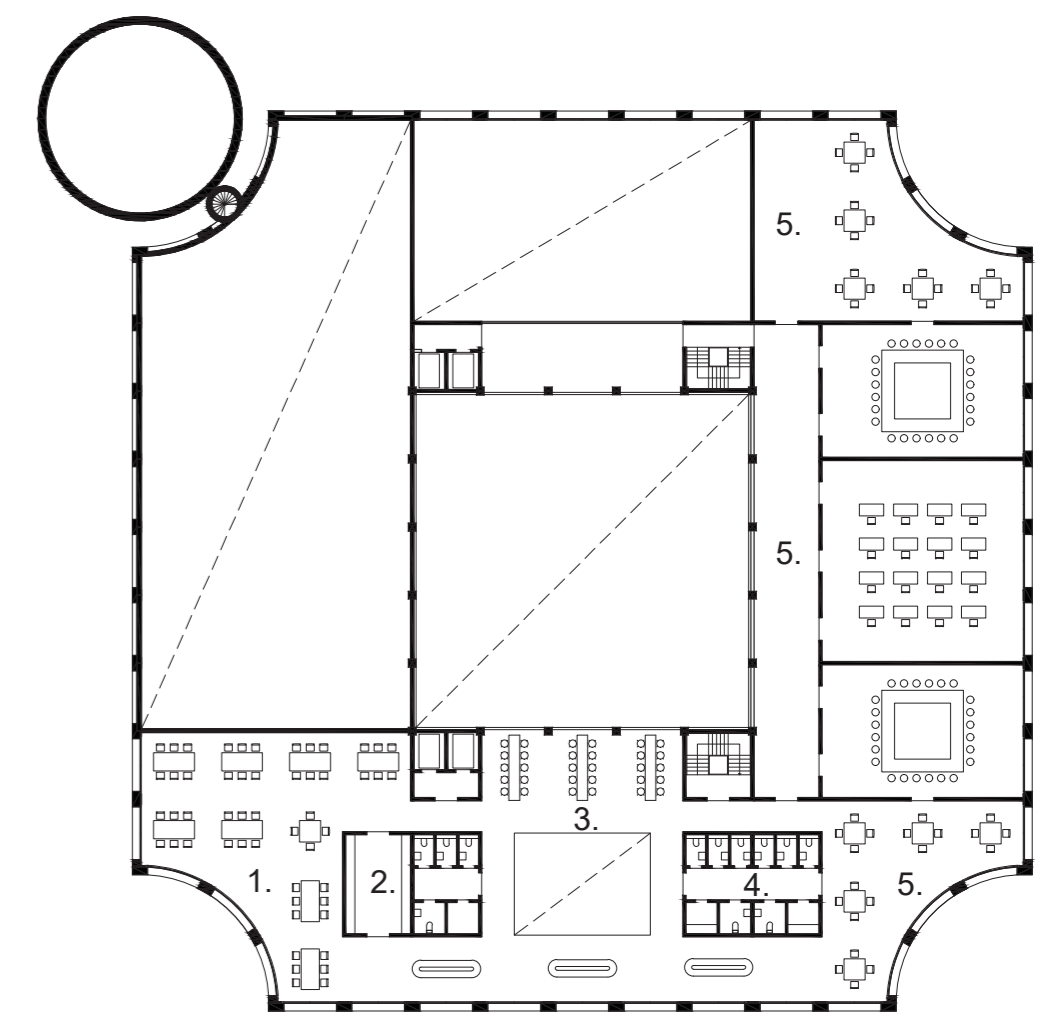
Entreplan
1:200



- 1. Huvudentre
- 2. Reception
- 3. Wc / Kapprum
- 4. Restaurang / Kök
- 5. Gym
- 6. Omklädningsrum
- 7. Cykelparkering
- 8. Städcentral
- 9. Fastighetsförråd
- 10. Miljörum
- 11. Godsmottagning
- 12. Co-working
- 13. Restaurang / Bar
- 14. Teknikrum fjärrkyla
- 15. Trapp till kyltorn
- 16. Kyltorn

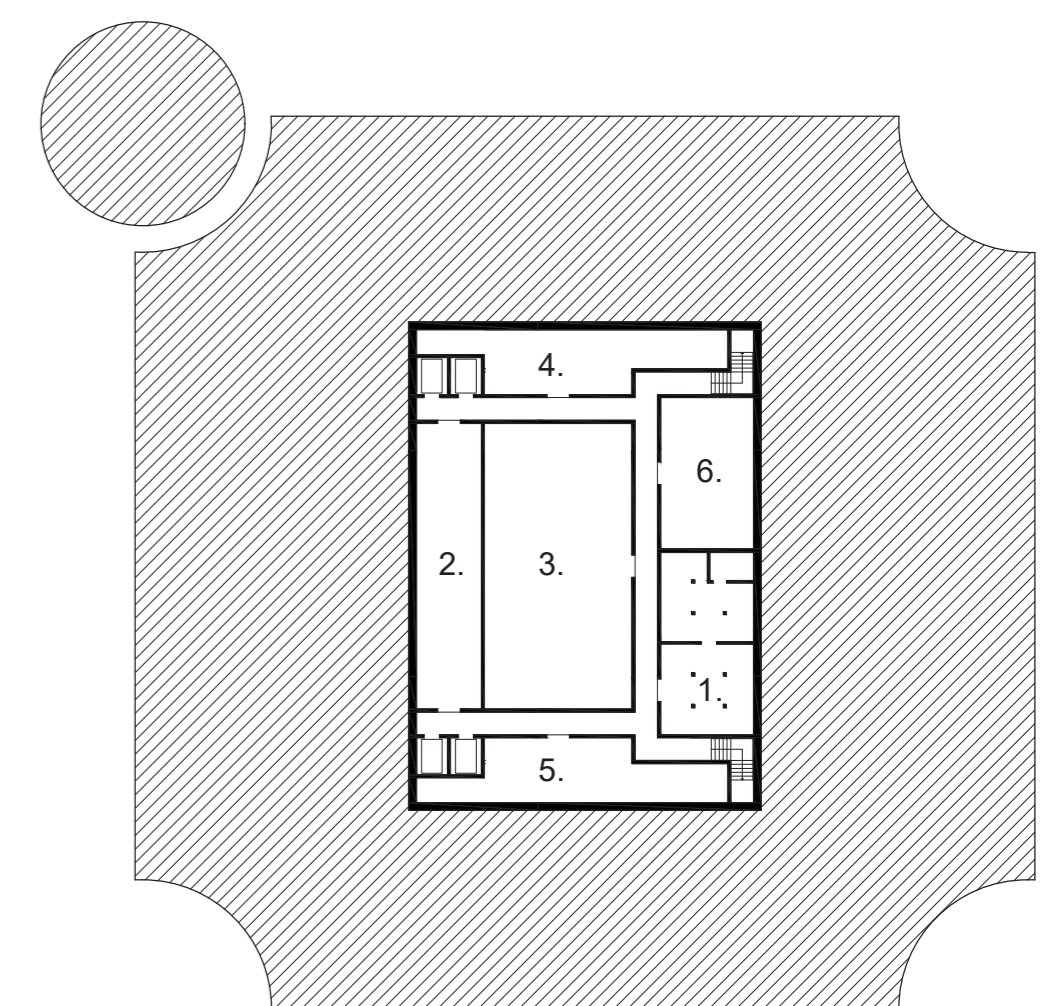
BTA
BTA Fjärrkyla: 846 m2
BTA Byggnad: 9430 m2
BTA Total: **10276 m2**

ATRIA



Plan 1
1:500

- 1. Matsal
- 2. Microkök
- 3. Lounge
- 4. Wc / Kapprum
- 5. Konferens



Plan -1
1:500

- 1. Skyddsrum
- 2. Pumpkällare
- 3. Fläktrum
- 4. Sprinkler
- 5. El / Tele
- 6. Undercentral



Fotopunkt: 2

Gestaltning

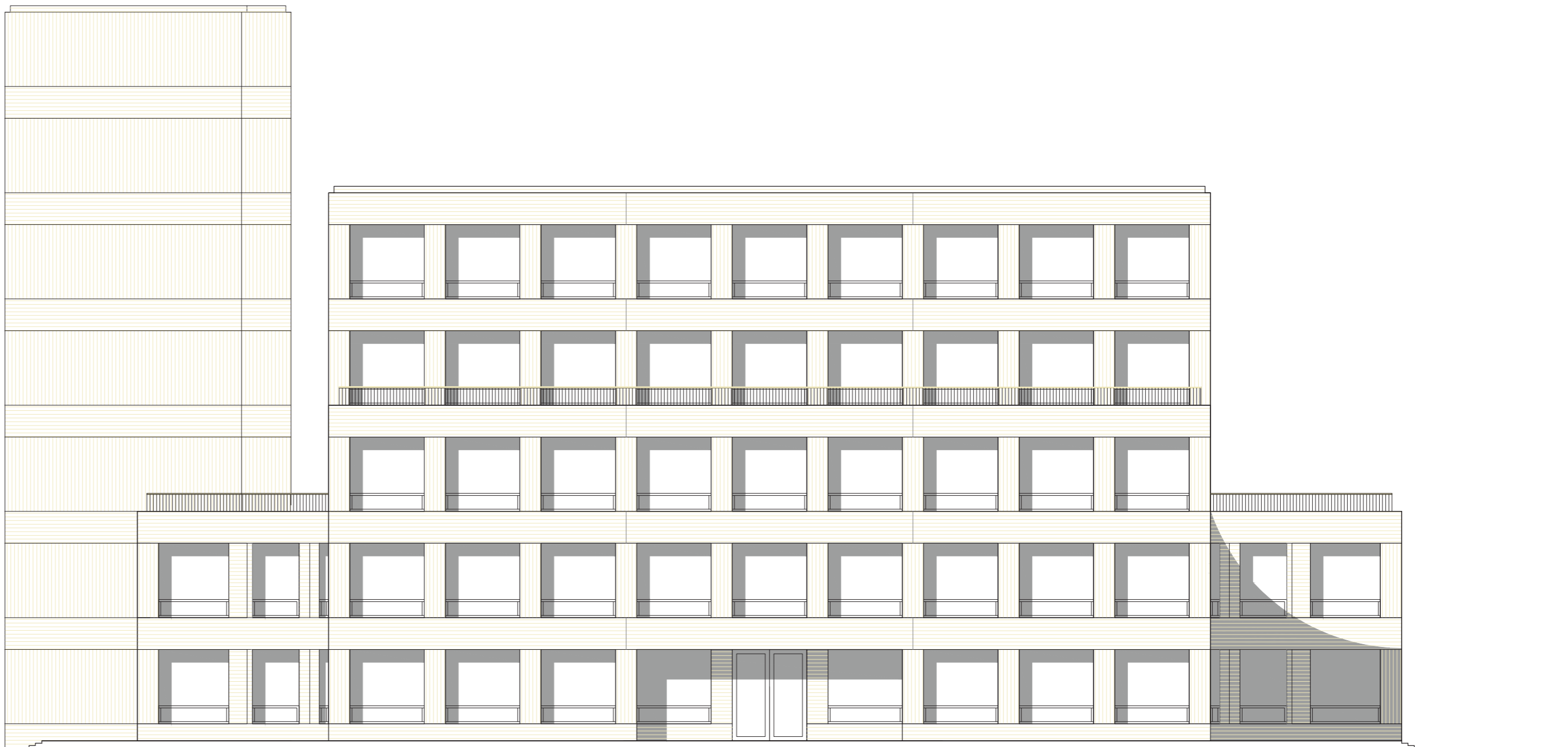
Magasin 7 ges en tydlig och sammanhållen volymmuppbyggnad där byggnadens fem våningar artikuleras genom en markerad sockel och indragna övre plan. De två till tre översta våningarna dras tillbaka från sockelvåningarna, vilket minskar upplevelsen av skala och ger byggnaden ett avtrappat uttryck mot omgivningen. Sockelvåningarnas hörn formas med en inåtgående kurvatur som ytterligare bryter ner volymen och gör att byggnaden upplevs balanserad och tillgänglig oavsett från vilket håll den möts.

Kyltornet placeras i byggnadens nordvästra hörn och integreras i helheten som ett tydligt vertikalt element. Tillsammans med huvudvolymen bidrar det till byggnadens orienterbarhet och läsbarhet i stads- och hamnlandskapet.

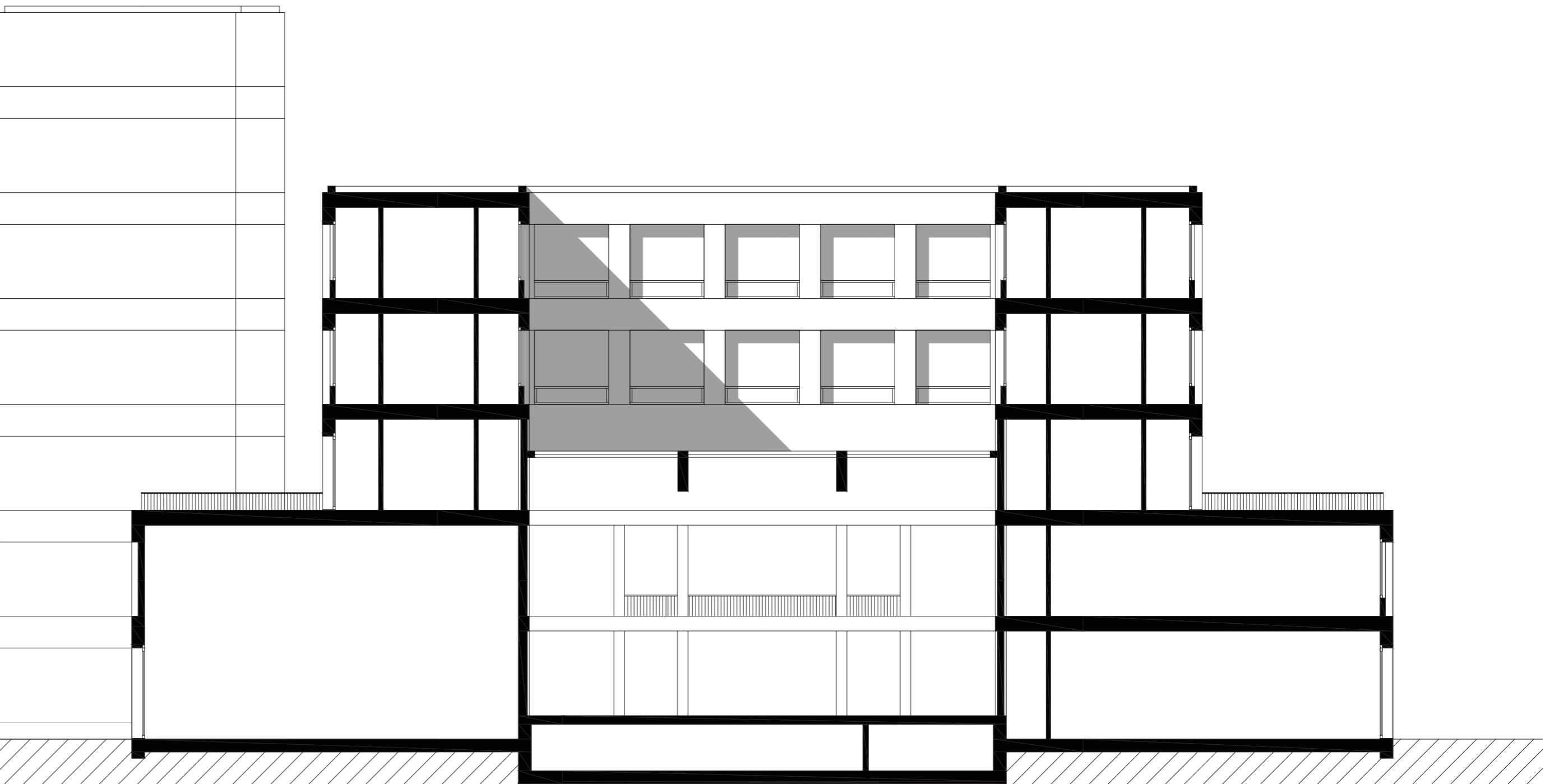
Byggnadens inre organiseras kring ett centralt placerat atrium i tre våningar, med glastak från våning tre. Atriets volym sammanfaller med den tidigare eternitörnsfabrikens rumslighet, där den befintliga bärande strukturen med pelare och takstolar bevaras och ges fortsatt betydelse. Golvnivån i atriet höjs för att möjliggöra integrering av skyddsrum samt tekniktunga funktioner såsom pumphus för fjärrkyleanläggningen, fläktrum och undercentraler. Tekniken blir därmed en integrerad del av byggnadens struktur snarare än en separat lösning.

En tydlig syd-nordlig huvudaxel löper genom byggnaden och samlar entréer, kommunikationer och co-workingfunktioner. Axeln skapar orienterbarhet och rörelse genom huset och bidrar till att byggnaden upplevs som sammanbindande snarare än avskiljande mellan norra och södra delen av området.

De publika funktionerna placeras i bottenvåning mot söder, medan teknikutrymmen för kyltornet orienteras mot väster. Mer logistiska funktioner såsom miljörum, lastkaj, cykelparkering och omklädningsrum samlas mot öster. I norr placeras co-workingytor i den tidigare lagerdelen av eternitbyggnaden, där den bevarade bärande strukturen bidrar till ett ljust och luftigt rum med tydlig industriell karaktär.



Elevation Söder



Sektion AA



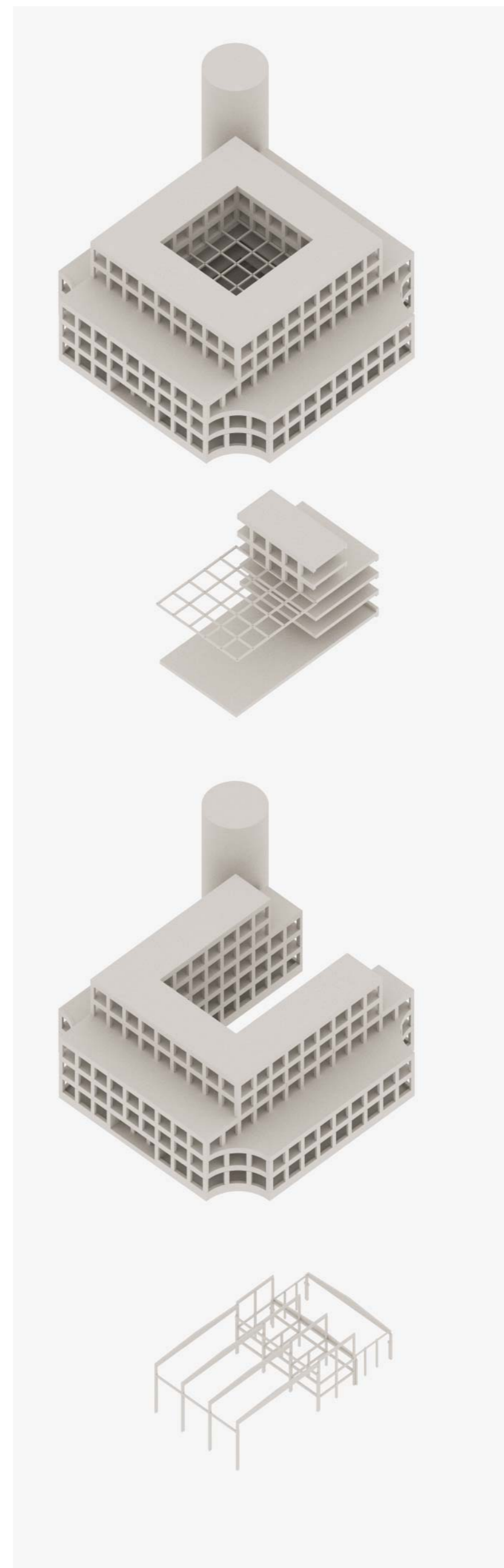
ATRIA

Modell





Exteriör hörn sydväst



Etappindelning

Vidare utveckling

Byggnaden är uppbyggd med en logisk och rationell konstruktion som möjliggör framtida anpassningar över tid. Den bärande strukturen och den tydliga moduleringen gör det möjligt att bygga vidare på grundbyggnaden både vertikalt och i sidled, utan att den ursprungliga arkitektoniska idén går förlorad.

Den robusta konstruktionen skapar förutsättningar för förändrade funktioner, kompletterande volymer och successiv förtätning i takt med Norra Västerports fortsatta utveckling. På så sätt kan Magasin 7 fortsätta att växa och anpassas, samtidigt som byggnaden behåller sin identitet och sitt sammanhållna uttryck.

Etapp:2

Den bevarade strukturen från eternitfabriken byggs samman med resterande delar av byggnaden ca 2430 m² kontorsyta adderas. Ett nytt glastak tillförs och knyter samman helheten. I denna etapp är Magasin 7 fullt utbyggt och fungerar som ett sammanhållet arkitektoniskt och funktionellt komplex.

Etapp:1

Fjärrkyleanläggningen och ca 7000 m² av den totala byggnadsvolymen uppförs i ett första skede, integrerat kring den bevarade stommen från eternitfabriken. Byggnaden kan fungera självständigt redan i denna etapp och etablerar tidigt platsens nya identitet och användning.

Befintlig situation

Delar av den befintliga bärande strukturen från eternitfabriken och den tidigare truckhallen bevaras. Den robusta industristommen utgör utgångspunkt för den nya byggnaden och ger platsen en tydlig kontinuitet mellan historia och framtida utveckling.

Material

Materialiteten präglas av robusthet och långsiktighet. Fasaderna utförs i ljus, beige matrisgjuten betong med frigjord ljus ballast. Betongelementen ges en rillad form som skapar både horisontell och vertikal riktning och ger fasaden ett finstämt men kraftfullt uttryck. Fönster utförs i ljus trä med integrerade vädringsluckor, och kompletteras med individuellt styrbar solavskärmning. Exteriöra smidesdetaljer lackeras i en champagnebeige ton som harmonierar med fönsterpartiernas kulör.

Invändigt fortsätter materialpaletten med ribbade undertak i ljus trä, slipade betonggolv med samma ljusa ballast som fasaderna samt bärande väggar och pelare i ljuspigmenterad betong. Stål- och smidesdetaljer ges samma champagnebeige kulör som exteriört, vilket skapar en sammanhållen materialitet mellan ute och inne

Sammanfattning

Magasin 7 är utformat som en långsiktigt robust och hållbar byggnad, med förmåga att bära både platsen och verksamheten genom Norra Västerports successiva utveckling. Projektets bärande idé utgår från att byggnaden under lång tid kan komma att stå relativt fristående, innan den omgivande stadsstrukturen är fullt utbyggd. Arkitekten tar därför ansvar redan från första etappen och etablerar en tydlig och användbar helhet i mötet mellan stad, hamn och vatten.

Genom en tydlig struktur, samlad teknik och rationell volymuppbyggnad skapas ett hus som fungerar väl både funktionellt och rumsligt över tid. Fjärrkyleanläggningen integreras i byggnadens arkitektur och organisering, vilket bidrar till ett sammanhållet uttryck och undviker en fragmenterad teknisk anläggning. Magasin 7 blir därmed både infrastruktur och arkitektur – en samhällsviktig funktion som samtidigt tillför stadsmässig kvalitet.

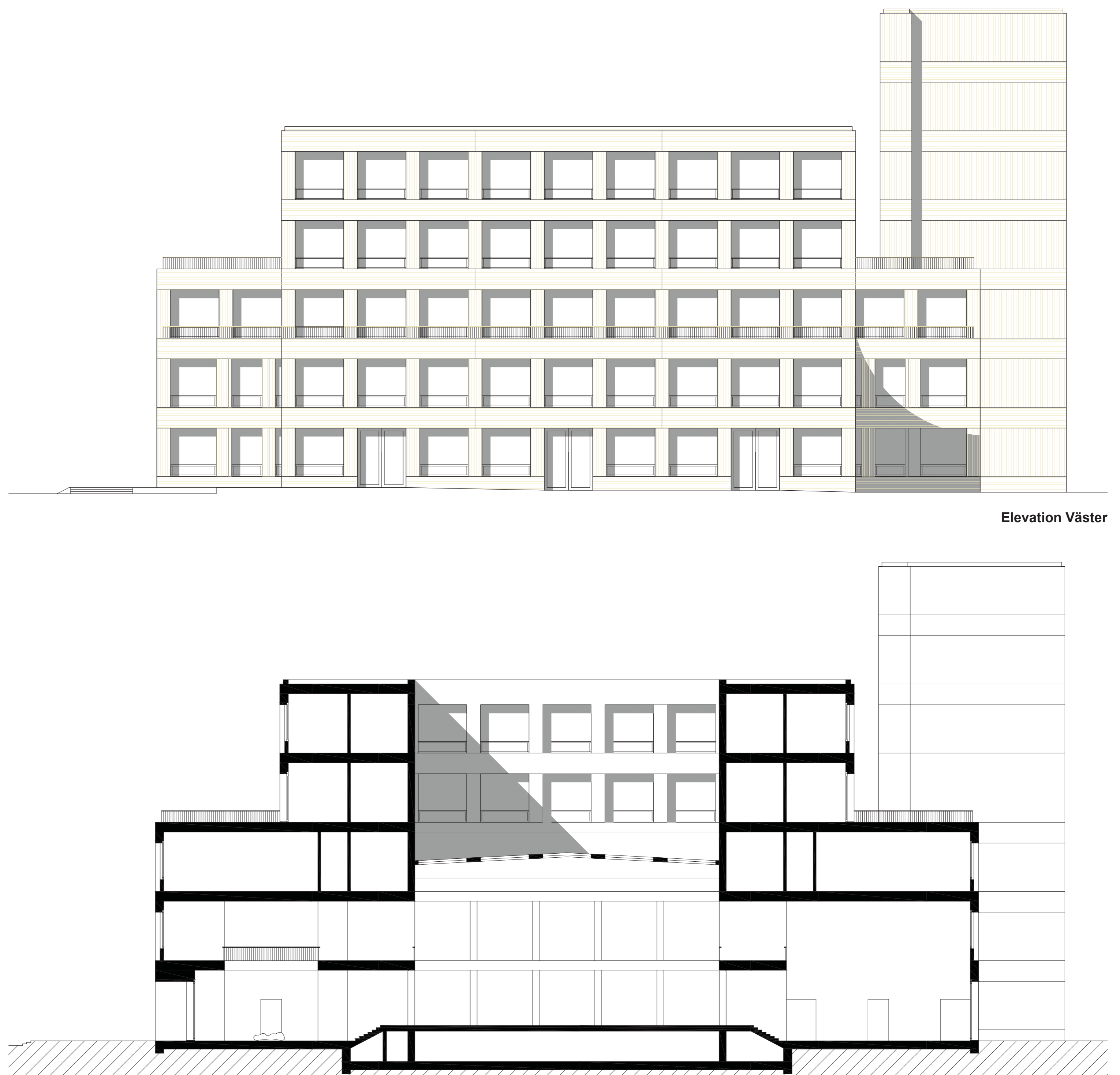
Byggnadens placering längs kajen och i direkt kontakt med vattnet gör den till en del av Norra Västerports offentliga rum. Magasin 7 verkar i gränslandet mellan stad och hamn, mellan offentlig tillgänglighet och skyddade verksamheter, och gestaltar denna övergång som tydlig men varsam. I stället för att fungera som en barriär blir byggnaden en sammanbindande struktur som knyter samman norr och söder.

Offentliga funktioner ges en tydlig närvaro i bottenvåningarna. Restaurang och gym bidrar till liv och rörelse över dygnets olika skeden, medan co-working och konferensfunktioner stärker byggnadens roll som arbetsplats och mötespunkt. Kombinationen av publika, halvpublika och professionella miljöer ger huset hög användningsgrad och långsiktig flexibilitet.

Gestaltningen tar avstamp i platsens industriella historia genom bevarade delar av den bärande strukturen från den tidigare eternitfabriken. Robust materialitet, tydlig konstruktion och omsorgsfull detaljering skapar en arkitektur som tål tidens påverkan, både funktionellt och estetiskt.

Magasin 7 blir därmed ett tidigt ankare i Västerports utveckling – en byggnad som förenar infrastruktur, offentlighet och arkitektur i ett sammanhållet grepp och som kan växa, anpassas och bestå över tid.

ATRIA



Elevation Väster

Sektion BB